



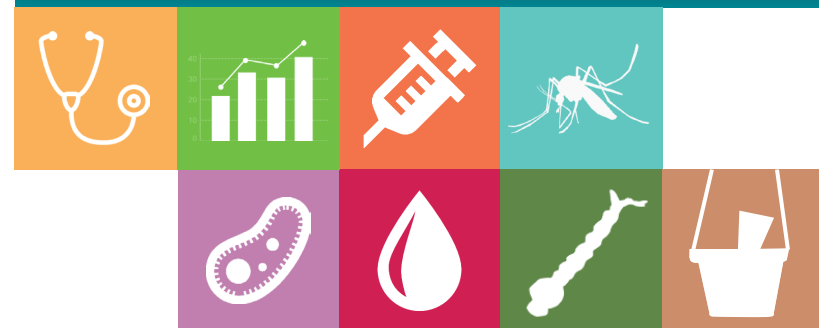
Dirección de Servicios de Salud  
Subdirección de Epidemiología

No.43

Lunes 29 de Octubre de 2018

# Boletín Epidemiológico

## Boletín Epidemiológico



## Vigilancia Epidemiológica\* del Cólera 2018

Municipio	Casos de Diarrea	Porcentaje de Muestreo	Vibrios no toxigénicos aislados	Vibrios toxigénicos aislados
Colima	14,447	2.93	0	0
Comala	605	5.95	0	0
Coquimatlán	268	4.48	0	0
Cuauhtémoc	1'666	1.56	0	0
Villa de Álvarez	5,173	1.18	0	0
Total J1	22,159	2.52	0	0
Armería	1,035	5.02	0	0
Ixtlahuacán	67	32.84	0	0
Tecomán	3,417	6.73	0	0
Total J2	4,519	6.73	0	0
Manzanillo	11,221	5.80	2	0
Minatitlán	450	0.44	0	0
Total J3	11,671	5.60	2	0
ESTADO	38,349	3.95	2	0

Fuente: SUIVE/Plataforma Cólera/LESP, información al \*20 de octubre.

\* Se requiere como mínimo muestrear el 2% del total de las EDA's

## MORBILIDAD

Diagnóstico	2015	2016	2017*	2018**
TB Pulmonar	134	152	154	110
TB Otras formas	29	23	34	21
Infección por VIH	53	62	102	90
Casos de SIDA	92	110	95	105
DNG	1,073	289	40	26
DCSA / DG	107	92	11	13
Chikungunya	981	4	1	0
Zika	0	294	3	0
Paludismo	0	0	0	1***
Lepra	8	9	8	4

Fuente: SUAVE/Plataformas SINAVE.

\* Información preliminar.

\*\* Información al 22 de Octubre.

\*\*\*Importado de Nicaragua.

**MORTALIDAD**

Diagnóstico	2015	2016	2017*	2018**
TB Pulmonar	1	17	11	12
SIDA	53	48	54	50
DCSA+DG	2	4	0	0
Lepra lepromatosa	0	1	2	0
Influenza	2	4	1	1
Tétanos	0	0	0	0
Intoxicación por picadura de Alacrán	0	0	0	0
Muerte materna	3	5	1	1
Meningitis Tuberculosa	0	0	1	0

Fuente: 2015, INEGI.  
2016, 2017 y 2018 SEED.  
\*Información preliminar.  
\*\* Información al día 19 de Octubre.

**Temporada Invernal de Influenza 2018-2019**

Municipio	Número de casos
Armería	0
Colima	2
Comala	0
Coquimatlan	0
Cuahutemoc	0
Villa de Alvarez	1
Ixtlahuacan	0
Tecoman	0
Manzanillo	2
<b>Total</b>	<b>5</b>

Fuente: Plataforma SISVEFLU

\*Información al día 27 de Octubre 2018.

**Temporada Invernal de Influenza 2018-2019**

Institución	Número de casos
SSA	4
ISSSTE	0
IMSS	1
<b>Total</b>	<b>5</b>

Fuente: Plataforma SISVEFLU

\*Información al día 27 de Octubre 2018.

### Casos Confirmados de Fiebre Chikungunya 2018\*

Entidad Federativa	Casos confirmados	Defunciones
Baja California Sur	0	0
Campeche	0	0
Colima	0	0
Coahuila	0	0
Chiapas	7	0
Durango	2	0
Guerrero	2	0
Guanajuato	0	0
Hidalgo	1	0
Jalisco	1	0
México	0	0
Michoacán	3	0
Morelos	2	0
Nayarit	1	0
Nuevo León	0	0
Oaxaca	0	0
Puebla	0	0
Quintana Roo	0	0
San Luis Potosí	0	0
Sinaloa	3	0
Sonora	0	0
Tabasco	0	0
Tamaulipas	0	0
Veracruz	3	0
Yucatán	0	0
<b>Total</b>	<b>25</b>	<b>0</b>

Fuente: SINAVE/DGE

\*Publicado el día 29 de Octubre.

### PREVENIBLES POR VACUNACIÓN

Diagnóstico	2015	2016	2017	2018*
Difteria	Desde	1979	sin casos	
Poliomielitis	Desde	1991	sin casos	
Sarampión	Desde	1993	sin casos	
Tétanos neonatal	Desde	1995	sin casos	
TB Menígea	Desde	2007	sin casos	
Haemophilus Influenza b	Desde	2015	sin casos	
Tétanos	0	1	1	0
Tosferina	2	4	0	3

Fuente: Epidemiología / Plataformas (SINAVE).

\* Información al día 29 de Octubre.

**DENGUE 2018\***

Municipio	No. de Casos		Incidencia
	DNG	DCSA / DG	
Colima	5	0	3.01
Comala	0	0	0
Coquimatlán	0	1	4.57
Cuahtémoc	2	2	13.61
Villa de Álvarez	1	2	2.09
<b>Total J1</b>	8	5	1.73
Armería	0	0	0
Ixtlahuacán	0	0	0
Tecomán	5	0	3.86
<b>Total J2</b>	5	0	0.66
Manzanillo	13	8	11.16
Minatitlán	0	0	0
<b>Total J3</b>	13	8	2.80
<b>ESTADO</b>	26	13	5.21

Fuente: Epidemiología / LESP).  
Tasa por 100,000 Habitantes  
\* Información al día 29 de Octubre.

**DNG:** Dengue no grave.  
**DCSA:** Dengue con signos de alarma.  
**DG:** Dengue grave.

**Casos Confirmados  
ENFERMEDAD POR VIRUS DEL ZIKA, 2018\***

Entidad Federativa	Casos confirmados	Casos confirmados en embarazadas
Baja California Sur	22	2
Colima	0	0
Durango	2	1
Guanajuato	5	0
Guerrero	2	0
Hidalgo	8	0
Jalisco	131	32
Cd. de México	20	1
Michoacán	2	0
Morelos	6	1
Nayarit	18	7
Nuevo Leon	1	0
Quintana Roo	2	0
San Luis Potosí	7	4
Sinaloa	39	5
Sonora	77	9
Oaxaca	2	1
Tabasco	8	0
Veracruz	2	0
Yucatán	11	2
<b>Total</b>	365	65

Fuente: SINAVE/DGE Hasta el día 29 de Octubre.