

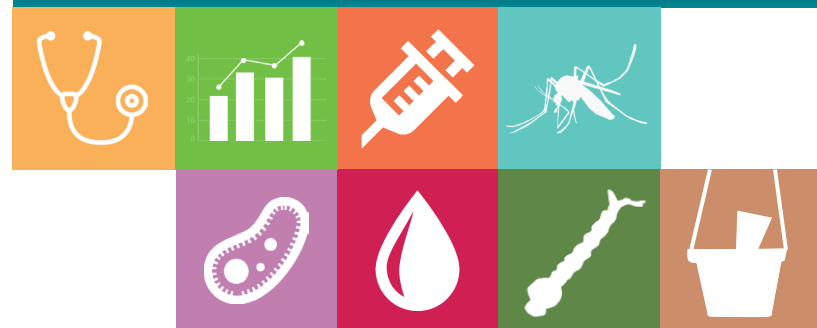
Dirección de Servicios de Salud
Subdirección de Epidemiología

No. 12

Lunes 26 de marzo de 2018

Boletín Epidemiológico

Boletín
Epidemiológico



Vigilancia Epidemiológica* del Cólera 2018

Municipio	Casos de Diarrea	Porcentaje de Muestreo	Vibrios no toxigénicos aislados	Vibrios toxigénicos aislados
Colima	3,325	7.07	2	0
Comala	167	5.99	0	0
Coquimatlán	55	5.45	0	0
Cuauhtémoc	390	3.33	0	0
Villa de Álvarez	1,249	0.80	0	0
Total J1	5,186	5.23	2	0
Armería	252	4.37	0	0
Ixtlahuacán	28	17.86	0	0
Tecomán	758	9.89	0	0
Total J2	1,038	8.77	0	0
Manzanillo	2,836	7.76	0	0
Minatitlán	112	1.79	0	0
Total J3	2,948	7.53	0	0
ESTADO	9,172	6.37	2	0

Fuente: SUIVE/Plataforma Cólera/LESP, información al 26 de marzo
* Se requiere como mínimo muestrear el 2% del total de las EDA's

MORBILIDAD

Diagnóstico	2015	2016	2017*	2018**
TB Pulmonar	134	152	154	27
TB Otras formas	29	23	34	11
Infección por VIH	53	62	102	26
Casos de SIDA	92	110	95	26
DNG	1,073	289	40	0
DCSA / DG	107	92	11	3
Chikungunya	981	4	1	0
Zika	0	294	3	0
Paludismo	0	0	0	1***
Lepra	8	9	8	2

Fuente: SUAVE/Plataformas SINAVE.

* Información preliminar.

** Información al 26 de marzo.

***Importado de Nicaragua.

MORTALIDAD

Diagnóstico	2015	2016	2017*	2018**
TB Pulmonar	1	17	11	0
SIDA	53	48	54	0
DCSA+DG	2	4	0	0
Lepra lepromatosa	0	1	2	0
Influenza	2	4	1	1
Tétanos	0	0	0	0
Intoxicación por picadura de Alacrán	0	0	0	0
Muerte materna	3	5	1	0
Meningitis Tuberculosa	0	0	1	0

Fuente: 2015, INEGI.
2016 y 2017 SEED.

*Información preliminar.

** Información al día 15 de marzo.

Temporada Invernal de Influenza 2017-2018

Municipio	Número de casos
Armería	1
Colima	15
Comala	5
Coquimatlan	0
Cuahutemoc	2
Villa de Álvarez	12
Ixtlahuacan	1
Tecoman	10
Manzanillo	14
Total	60

Fuente: Plataforma SISVEFLU

*Información al día 22 de marzo 2018.

Temporada Invernal de Influenza 2017-2018

Institución	Número de casos
SSA	44
ISSSTE	3
IMSS	13
Total	60

Fuente: Plataforma SISVEFLU

*Información al día 22 de marzo 2018.

Casos Confirmados de Fiebre Chikungunya 2018*

Entidad Federativa	Casos confirmados	Defunciones
Baja California Sur	0	0
Campeche	0	0
Colima	0	0
Coahuila	0	0
Chiapas	0	0
Guerrero	1	0
Guanajuato	0	0
Hidalgo	1	0
Jalisco	0	0
México	0	0
Michoacán	0	0
Morelos	0	0
Nayarit	0	0
Nuevo León	0	0
Oaxaca	0	0
Puebla	0	0
Quintana Roo	0	0
San Luis Potosí	0	0
Sinaloa	0	0
Sonora	0	0
Tabasco	0	0
Tamaulipas	0	0
Veracruz	0	0
Yucatán	0	0
Total	2	0

Fuente: SINAVE/DGE

*Publicado el día 26 de marzo.

PREVENIBLES POR VACUNACIÓN

Diagnóstico	2015	2016	2017	2018*
Difteria	Desde	1979	sin casos	
Poliomielitis	Desde	1991	sin casos	
Sarampión	Desde	1993	sin casos	
Tétanos neonatal	Desde	1995	sin casos	
TB Meningea	Desde	2007	sin casos	
Haemophilus Influenza b	Desde	2015	sin casos	
Tétanos	0	1	1	0
Tosferina	2	4	0	1

Fuente: Epidemiología / Plataformas (SINAVE).

* Información al día 26 de marzo.

DENGUE 2018*

Municipio	No. de Casos		Incidencia
	DNG	DCSA / DG	
Colima	0	0	0
Comala	0	0	0
Coquimatlán	0	0	0
Cuahtémoc	0	0	0
Villa de Álvarez	0	1	0.69
Total J1	0	1	0.13
Armería	0	0	0
Ixtlahuacán	0	0	0
Tecomán	0	0	0
Total J2	0	0	0
Manzanillo	0	2	1.06
Minatitlán	0	0	0
Total J3	0	2	0.26
ESTADO	0	3	0.40

Fuente: Epidemiología / LESP).
Tasa por 100,000 Habitantes
* Información al día 26 de marzo.

DNG: Dengue no grave.
DCSA: Dengue con signos de alarma.
DG: Dengue grave.

Casos Confirmados ENFERMEDAD POR VIRUS DEL ZIKA, 2018*

Entidad Federativa	Casos confirmados	Casos confirmados en embarazadas
Aguascalientes	0	0
Baja California	0	0
Baja California Sur	2	0
Colima	0	0
Campeche	0	0
Coahuila	0	0
Chiapas	0	0
Durango	0	0
Guerrero	1	0
Hidalgo	6	0
Jalisco	13	1
Cd. México	0	0
Michoacán	1	0
Morelos	1	0
Nayarit	3	3
Nuevo León	0	0
Oaxaca	0	0
Puebla	0	0
Quintana Roo	0	0
Queretaro	0	0
San Luis Potosí	2	2
Sinaloa	4	1
Sonora	0	0
Tabasco	4	0
Tamaulipas	0	0
Veracruz	0	0
Yucatán	0	0
Zacatecas	0	0
Total	37	7

Fuente: SINAVE/DGE Hasta el día 26 de marzo.