



Secretaría de Salud
y Bienestar Social

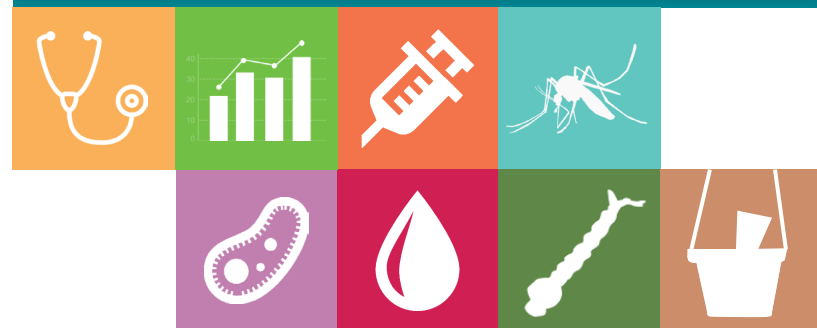
Dirección de Servicios de Salud
Subdirección de Epidemiología

No. 01

Lunes 08 de Enero de 2018

Boletín Epidemiológico

Boletín
Epidemiológico



Vigilancia Epidemiológica* del Cólera 2017

Municipio	Casos de Diarrea	Porcentaje de Muestreo	Vibrios no toxigénicos aislados	Vibrios toxigénicos aislados
Colima	14,850	4.02	0	0
Comala	1,096	7.21	0	0
Coquimatlán	353	4.25	0	0
Cuauhtémoc	2,369	1.31	0	0
Villa de Álvarez	3,842	2.39	0	0
Total J1	22,510	3.62	0	0
Armería	1,391	4.82	0	0
Ixtlahuacán	117	30.77	0	0
Tecomán	4,317	10.05	0	0
Total J2	5,825	9.22	0	0
Manzanillo	13,672	7.45	2	0
Minatitlán	713	4.35	0	0
Total J3	14,385	7.29	2	0
ESTADO	42,720	5.63	2	0

Fuente: SUIVE/Plataforma Cólera/LESP, información al 31 de Diciembre

* Se requiere como mínimo muestrear el 2% del total de las EDA's

MORBILIDAD

Diagnóstico	2015	2016	2017*	2018**
TB Pulmonar	134	152	154	0
TB Otras formas	29	23	34	0
Infección por VIH	53	62	101	0
Casos de SIDA	92	110	94	0
DNG	1,073	289	40	0
DCSA / DG	107	92	11	0
Chikungunya	981	4	1	0
Zika	0	294	3	0
Paludismo	0	0	0	0
Lepra	8	9	8	0

Fuente: SUAVE/Plataformas SINAVE.

*Información Preliminar.

** Información al 08 de Enero.

MORTALIDAD

Diagnóstico	2015	2016	2017*	2018**
TB Pulmonar	1	17	9	0
SIDA	53	48	47	0
DCSA+DG	2	4	0	0
Lepra lepromatosa	0	1	2	0
Influenza	2	4	1	0
Tétanos	0	0	0	0
Intoxicación por picadura de Alacrán	0	0	0	0
Muerte materna	3	5	1	0

Fuente: 2015, INEGI.
2016 y 2017 SEED.

*Información preliminar.

** Información al día 03 de Enero

Temporada Invernal de Influenza 2017-2018

Municipio	Número de casos
Armería	0
Colima	4
Comala	2
Coquimatlan	0
Cuahutemoc	0
Villa de Álvarez	3
Ixtlahuacan	1
Tecoman	5
Manzanillo	8
Total	23

Fuente: Plataforma SISVEFLU

*Información al día 08 de Enero 2018.

Temporada Invernal de Influenza 2017-2018

Institución	Número de casos
SSA	18
ISSSTE	1
IMSS	4
Total	23

Fuente: Plataforma SISVEFLU

*Información al día 08 de Enero 2018.

Casos Confirmados de Fiebre Chikungunya 2018*

Entidad Federativa	Casos confirmados	Defunciones
Baja California Sur	0	0
Campeche	0	0
Colima	0	0
Coahuila	0	0
Chiapas	0	0
Guerrero	0	0
Guanajuato	0	0
Hidalgo	0	0
Jalisco	0	0
México	0	0
Michoacán	0	0
Morelos	0	0
Nayarit	0	0
Nuevo León	0	0
Oaxaca	0	0
Puebla	0	0
Quintana Roo	0	0
San Luis Potosí	0	0
Sinaloa	0	0
Sonora	0	0
Tabasco	0	0
Tamaulipas	0	0
Veracruz	0	0
Yucatán	0	0
Total	0	0

Fuente: SINAVE/DGE

*Publicado el día 08 de Enero.

PREVENIBLES POR VACUNACIÓN

Diagnóstico	2015	2016	2017*	2018**
Tétanos	0	1	1	0
Tétanos neonatal	Desde	1995	sin casos	
Tosferina	2	4	0	0
TB Meníngea	Desde	2007	sin casos	
Sarampión	Desde	1993	sin casos	
Difteria	Desde	1979	sin casos	

Fuente: Epidemiología / Plataformas (SINAVE).

* Información preliminar.

** Información al día 08 de Enero.

DENGUE 2018*

Municipio	No. de Casos		Incidencia
	DNG	DCSA / DG	
Colima	0	0	0
Comala	0	0	0
Coquimatlán	0	0	0
Cuahtémoc	0	0	0
Villa de Álvarez	0	0	0
Total J1	0	0	0
Armería	0	0	0
Ixtlahuacán	0	0	0
Tecomán	0	0	0
Total J2	0	0	0
Manzanillo	0	0	0
Minatitlán	0	0	0
Total J3	0	0	0
ESTADO	0	0	0

Fuente: Epidemiología / LESP).
Tasa por 100,000 Habitantes
* Información al día 08 de Enero.

DNG: Dengue no grave.
DCSA: Dengue con signos de alarma.
DG: Dengue grave.

Casos Confirmados ENFERMEDAD POR VIRUS DEL ZIKA, 2018*

Entidad Federativa	Casos confirmados	Casos confirmados en embarazadas
Aguascalientes	0	0
Baja California	0	0
Baja California Sur	0	0
Colima	0	0
Campeche	0	0
Coahuila	0	0
Chiapas	0	0
Durango	0	0
Guerrero	0	0
Hidalgo	0	0
Jalisco	0	0
Cd. México	0	0
Michoacán	0	0
Morelos	0	0
Nayarit	0	0
Nuevo León	0	0
Oaxaca	0	0
Puebla	0	0
Quintana Roo	0	0
Queretaro	0	0
San Luis Potosí	0	0
Sinaloa	0	0
Sonora	0	0
Tabasco	0	0
Tamaulipas	0	0
Veracruz	0	0
Yucatán	0	0
Zacatecas	0	0
Total	0	0

Fuente: SINAVE/DGE Hasta el día 08 de Enero.