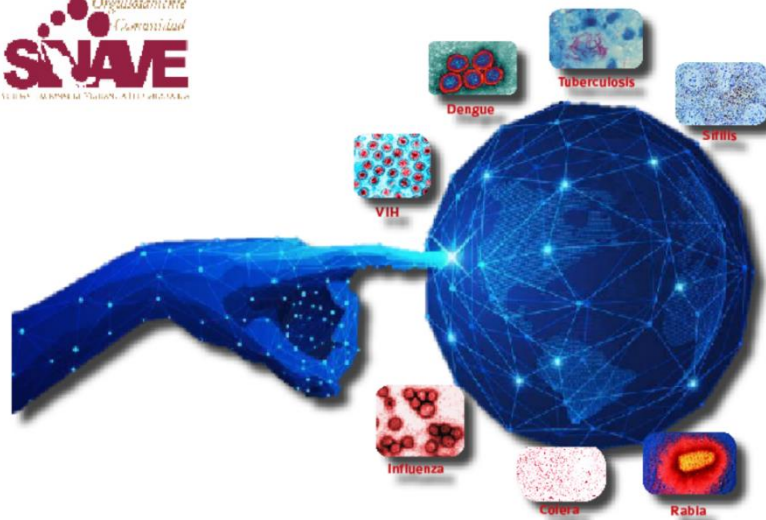


COLIMA
Gobierno del Estado

Salud

Servicios de Salud del Estado de Colima
Dirección de Servicios de Salud
Subdirección de Epidemiología

Boletín Epidemiológico Estadístico
Año 10, Número 17



Viernes 09 de mayo de 2025



COLIMA
Gobierno del Estado

Salud

Comité Editorial

DCM. Martha Irazema Cárdenas Rojas

Directora de Servicios de Salud

D. en C. Yunuén Sacnité Cuevas Arellano

Subdirectora de Epidemiología

Editor

D. en C. Yunuén Sacnité Cuevas Arellano

Captura

L.A.P. y C.P. Jesús Adrián Murguía Calvario

Diez principales causas de morbilidad
Municipio de Armería
2024 vs 2025*

Diagnóstico	2024 No. de casos	2025 No. de casos	% de variación	Tasa 2025**
<i>Infecciones respiratorias agudas</i>	2,043	2,749	+34.6%	753
<i>Intoxicación por picadura de alacrán</i>	490	561	+14.5%	154
<i>Infección de vías urinarias</i>	374	395	+5.6%	108
<i>Infecciones intestinales por otros organismos y las mal definidas</i>	241	191	-20.7%	52
<i>Úlceras, gastritis y duodenitis</i>	103	121	+17.5%	33
<i>Dengue no grave</i>	595	97	-83.7%	27
<i>Otitis media aguda</i>	61	74	+21.3%	20
<i>Conjuntivitis</i>	43	69	+60.5%	19
<i>Vulvovaginitis</i>	69	57	-17.4%	16
<i>Obesidad</i>	48	56	+16.7%	15

Fuente: SUAVE 2024 - 2025.

* Información preliminar, acumulada al 25 de abril 2025.

** Por 10,000 habitantes.

“El orden de las primeras 10 causas, se toma con base al año 2025”

Diez principales causas de morbilidad
Municipio de Colima
2024 vs 2025*

Diagnóstico	2024 No. de casos	2025 No. de casos	% de variación	Tasa 2025**
<i>Infecciones respiratorias agudas</i>	11,515	12,183	+5.8%	665
<i>Infecciones intestinales por otros organismos y las mal definidas</i>	2,716	2,273	-16.3%	124
<i>Infección de vías urinarias</i>	2,105	2,193	+4.2%	120
<i>Gingivitis y enfermedad periodontal</i>	1,255	1,592	+26.9%	87
<i>Obesidad</i>	1,165	834	-28.4%	46
<i>Úlceras, gastritis y duodenitis</i>	802	810	+1.0%	44
<i>Otitis media aguda</i>	530	788	+48.7%	43
<i>Depresión</i>	714	730	+2.2%	40
<i>Insuficiencia venosa periférica</i>	722	645	-10.7%	35
<i>Vulvovaginitis</i>	431	639	+48.3%	35

Fuente: SUAVE 2024 - 2025.

* Información preliminar, acumulada al 25 de abril 2025.

** Por 10,000 habitantes.

“El orden de las primeras 10 causas, se toma con base al año 2025”

Diez principales causas de morbilidad
Municipio de Comala
2024 vs 2025*

Diagnóstico	2024 No. de casos	2025 No. de casos	% de variación	Tasa 2025**
<i>Infecciones respiratorias agudas</i>	853	1,146	+34.3%	454
<i>Faringitis y amigdalitis estreptocócicas</i>	62	187	+201.6%	74
<i>Diabetes mellitus no insulino dependiente (Tipo II)</i>	11	127	+1,054.5%	50
<i>Infección de vías urinarias</i>	133	111	-16.5%	44
<i>Infecciones intestinales por otros organismos y las mal definidas</i>	127	99	-22.0%	39
<i>Intoxicación por picadura de alacrán</i>	105	88	-16.2%	35
<i>Otitis media aguda</i>	60	70	+16.7%	28
<i>Gingivitis y enfermedad periodontal</i>	23	66	+187.0%	26
<i>Hipertensión arterial</i>	25	44	+76.0%	17
<i>Conjuntivitis</i>	60	43	-28.3%	17

Fuente: SUAVE 2024 - 2025.

* Información preliminar, acumulada al 25 de abril 2025.

** Por 10,000 habitantes.

“El orden de las primeras 10 causas, se toma con base al año 2025”

Diez principales causas de morbilidad
Municipio de Coquimatlán
2024 vs 2025*

Diagnóstico	2024 No. de casos	2025 No. de casos	% de variación	Tasa 2025**
<i>Infecciones respiratorias agudas</i>	523	773	+47.8%	316
<i>Infecciones intestinales por otros organismos y las mal definidas</i>	117	150	+28.2%	61
<i>Intoxicación por picadura de alacrán</i>	180	147	-18.3%	60
<i>Infección de vías urinarias</i>	79	145	+83.5%	59
<i>Gingivitis y enfermedad periodontal</i>	2	76	+3,700.0%	31
<i>Faringitis y amigdalitis estreptocócicas</i>	23	70	+204.3%	29
<i>Diabetes mellitus no insulino dependiente (Tipo II)</i>	4	63	+1,475.0%	26
<i>Hipertensión arterial</i>	5	60	+1,100.0%	25
<i>Úlceras, gastritis y duodenitis</i>	29	39	+34.5%	16
<i>Mordeduras por perro</i>	4	20	+400.0%	8

Fuente: SUAVE 2024 - 2025.

* Información preliminar, acumulada al 25 de abril 2025.

** Por 10,000 habitantes.

“El orden de las primeras 10 causas, se toma con base al año 2025”

Diez principales causas de morbilidad
Municipio de Cuauhtémoc
2024 vs 2025*

Diagnóstico	2024 No. de casos	2025 No. de casos	% de variación	Tasa 2025**
<i>Infecciones respiratorias agudas</i>	1,771	1,868	+5.5%	580
<i>Infección de vías urinarias</i>	192	189	-1.6%	59
<i>Infecciones intestinales por otros organismos y las mal definidas</i>	174	157	-9.8%	49
<i>Faringitis y amigdalitis estreptocócicas</i>	16	78	+387.5%	24
<i>Conjuntivitis</i>	65	69	+6.2%	21
<i>Gingivitis y enfermedad periodontal</i>	50	53	+6.0%	16
<i>Hipertensión arterial</i>	53	49	-7.5%	15
<i>Diabetes mellitus no insulino dependiente (Tipo II)</i>	32	36	+12.5%	11
<i>Influenza</i>	13	28	+115.4%	9
<i>Dengue no grave</i>	8	25	+212.5%	8

Fuente: SUAVE 2024 - 2025.

* Información preliminar, acumulada al 25 de abril 2025.

** Por 10,000 habitantes.

“El orden de las primeras 10 causas, se toma con base al año 2025”

Diez principales causas de morbilidad
Municipio de Ixtlahuacán
2024 vs 2025*

Diagnóstico	2024 No. de casos	2025 No. de casos	% de variación	Tasa 2025**
<i>Infecciones respiratorias agudas</i>	640	964	+50.6%	1,488
<i>Vulvovaginitis</i>	79	213	+169.6%	329
<i>Infección de vías urinarias</i>	181	172	-5.0%	265
<i>Infecciones intestinales por otros organismos y las mal definidas</i>	89	110	+23.6%	170
<i>Intoxicación por picadura de alacrán</i>	113	83	-26.5%	128
<i>Otitis media aguda</i>	67	82	+22.4%	127
<i>Úlceras, gastritis y duodenitis</i>	82	59	-28.0%	91
<i>Gingivitis y enfermedad periodontal</i>	19	28	+47.4%	43
<i>Conjuntivitis</i>	23	27	+17.4%	42
<i>Dengue no grave</i>	21	23	+9.5%	35

Fuente: SUAVE 2024 - 2025.

* Información preliminar, acumulada al 25 de abril 2025.

** Por 10,000 habitantes.

“El orden de las primeras 10 causas, se toma con base al año 2025”

Diez principales causas de morbilidad
Municipio de Manzanillo
2024 vs 2025*

Diagnóstico	2024 No. de casos	2025 No. de casos	% de variación	Tasa 2025**
<i>Infecciones respiratorias agudas</i>	15,460	15,768	+2.0%	742
<i>Infecciones intestinales por otros organismos y las mal definidas</i>	2,849	2,779	-2.5%	131
<i>Infección de vías urinarias</i>	2,508	2,335	-6.9%	110
<i>Gingivitis y enfermedad periodontal</i>	633	934	+47.6%	44
<i>Úlceras, gastritis y duodenitis</i>	825	841	+1.9%	40
<i>Intoxicación por picadura de alacrán</i>	619	834	+34.7%	39
<i>Obesidad</i>	1,793	805	-55.1%	38
<i>Conjuntivitis</i>	653	715	+9.5%	34
<i>Otitis media aguda</i>	639	625	-2.2%	29
<i>Dengue no grave</i>	499	506	+1.4%	24

Fuente: SUAVE 2024 - 2025.

* Información preliminar, acumulada al 25 de abril 2025.

** Por 10,000 habitantes.

Diez principales causas de morbilidad
Municipio de Minatitlán
2024 vs 2025*

Diagnóstico	2024 No. de casos	2025 No. de casos	% de variación	Tasa 2025**
<i>Infecciones respiratorias agudas</i>	1,419	1,469	+3.5%	1,455
<i>Gingivitis y enfermedad periodontal</i>	55	269	+389.1%	267
<i>Infecciones intestinales por otros organismos y las mal definidas</i>	309	252	-18.4%	250
<i>Infección de vías urinarias</i>	167	107	-35.9%	106
<i>Intoxicación por picadura de alacrán</i>	56	75	+33.9%	74
<i>Hipertensión arterial</i>	16	70	+337.5%	69
<i>Diabetes mellitus no insulino dependiente [Tipo II]</i>	17	62	+264.7%	61
<i>Otitis media aguda</i>	50	42	-16.0%	42
<i>Conjuntivitis</i>	88	41	-53.4%	41
<i>Dengue no grave</i>	15	30	+100.0%	30

Fuente: SUAVE 2024 - 2025.

* Información preliminar, acumulada al 25 de abril 2025.

** Por 10,000 habitantes.

“El orden de las primeras 10 causas, se toma con base al año 2025”

“El orden de las primeras 10 causas, se toma con base al año 2025”

Diez principales causas de morbilidad
Municipio de Tecomán
2024 vs 2025*

Diagnóstico	2024 No. de casos	2025 No. de casos	% de variación	Tasa 2025**
<i>Infecciones respiratorias agudas</i>	7599	6715	-11.6%	460
<i>Infección de vías urinarias</i>	1308	1456	+11.3%	100
<i>Intoxicación por picadura de alacrán</i>	1060	1151	+8.6%	79
<i>Gingivitis y enfermedad periodontal</i>	423	850	+100.9%	58
<i>Infecciones intestinales por otros organismos y las mal definidas</i>	986	840	-14.8%	58
<i>Úlceras, gastritis y duodenitis</i>	442	516	+16.7%	35
<i>Hipertensión arterial</i>	219	422	+92.7%	29
<i>Otitis media aguda</i>	477	393	-17.6%	27
<i>Diabetes mellitus no insulino dependiente [Tipo II]</i>	239	385	+61.1%	26
<i>Vulvovaginitis</i>	248	338	+36.3%	23

Fuente: SUAVE 2024 - 2025.

* Información preliminar, acumulada al 25 de abril 2025.

** Por 10,000 habitantes.

“El orden de las primeras 10 causas, se toma con base al año 2025”

Diez principales causas de morbilidad
Municipio de Villa de Álvarez
2024 vs 2025*

Diagnóstico	2024 No. de casos	2025 No. de casos	% de variación	Tasa 2025**
<i>Infecciones respiratorias agudas</i>	3,666	2,827	-22.9%	175
<i>Infección de vías urinarias</i>	604	726	+20.2%	45
<i>Infecciones intestinales por otros organismos y las mal definidas</i>	525	541	+3.0%	33
<i>Obesidad</i>	220	369	+67.7%	23
<i>Gingivitis y enfermedad periodontal</i>	211	350	+65.9%	22
<i>Infección asociada a la atención de la salud</i>	144	208	+44.4%	13
<i>Hipertensión arterial</i>	65	111	+70.8%	7
<i>Vulvovaginitis</i>	92	108	+17.4%	7
<i>Úlceras, gastritis y duodenitis</i>	117	97	-17.1%	6
<i>Dengue no grave</i>	382	95	-75.1%	6

Fuente: SUAVE 2024 - 2025.

* Información preliminar, acumulada al 25 de abril 2025.

** Por 10,000 habitantes.

“El orden de las primeras 10 causas, se toma con base al año 2025”

Diez principales causas de morbilidad
Estatal
2024 vs 2025*

Diagnóstico	2024 No. de casos	2025 No. de casos	% de variación	Tasa 2025**
<i>Infecciones respiratorias agudas</i>	45,489	46,462	+2.1%	5,541
<i>Infección de vías urinarias</i>	7,651	7,829	+2.3%	934
<i>Infecciones intestinales por otros organismos y las mal definidas</i>	8,133	7,392	-9.1%	882
<i>Gingivitis y enfermedad periodontal</i>	2,683	4,239	+58.0%	506
<i>Intoxicación por picadura de alacrán</i>	3,009	3,276	+8.9%	391
<i>Úlceras, gastritis y duodenitis</i>	2,493	2,520	+1.1%	301
<i>Obesidad</i>	3,549	2,352	-33.7%	281
<i>Otitis media aguda</i>	2,032	2,166	+6.6%	258
<i>Vulvovaginitis</i>	1,394	1,896	+36.0%	226
<i>Conjuntivitis</i>	1,993	1,820	-8.7%	217

Fuente: SUAVE 2024 - 2025.

* Información preliminar, acumulada al 25 de abril 2025.

** Por 100,000 habitantes.



Salud