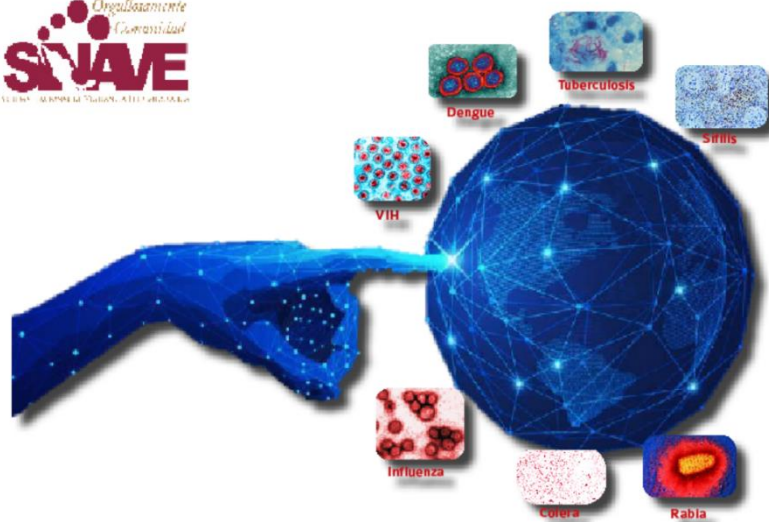


COLIMA
Gobierno del Estado

Salud

Servicios de Salud del Estado de Colima
Dirección de Servicios de Salud
Subdirección de Epidemiología

Boletín Epidemiológico Estadístico
Año 9, Número 30



Viernes 09 de agosto de 2024



COLIMA
Gobierno del Estado

Salud

Comité Editorial

DCM. Martha Irazema Cárdenas Rojas

Directora de Servicios de Salud

D. en C. Yunuén Sacnicté Cuevas Arellano

Subdirectora de Epidemiología

Editor

D. en C. Yunuén Sacnicté Cuevas Arellano

Captura

L.A.P. y C.P. Jesús Adrián Murguía Calvario

**Diez principales causas de morbilidad
Municipio de Armería
2023 vs 2024***

Diagnóstico	2023 No. de casos	2024 No. de casos	% de variación	Tasa 2024**
<i>Infecciones respiratorias agudas</i>	3,899	3,332	-14.5%	924
<i>Intoxicación por picadura de alacrán</i>	854	907	+6.2%	252
<i>Dengue no grave</i>	77	858	+1,014.3%	238
<i>Infección de vías urinarias</i>	552	710	+28.6%	197
<i>Infecciones intestinales por otros organismos y las mal definidas</i>	407	397	-2.5%	110
<i>Otitis media aguda</i>	136	145	+6.6%	40
<i>Úlceras, gastritis y duodenitis</i>	237	144	-39.2%	40
<i>Vulvovaginitis</i>	107	131	+22.4%	36
<i>Conjuntivitis</i>	159	99	-37.7%	27
<i>Diabetes mellitus no insulino dependiente [Tipo II]</i>	63	93	+47.6%	26

Fuente: SUAVE 2023 - 2023.

* Información preliminar, acumulada al 27 de julio de 2024.

** Por 10,000 habitantes.

“El orden de las primeras 10 causas, se toma con base al año 2024”

**Diez principales causas de morbilidad
Municipio de Colima
2023 vs 2024***

Diagnóstico	2023 No. de casos	2024 No. de casos	% de variación	Tasa 2024**
<i>Infecciones respiratorias agudas</i>	16,087	18,746	+16.5%	1,035
<i>Infecciones intestinales por otros organismos y las mal definidas</i>	3,900	4,650	+19.2%	257
<i>Infección de vías urinarias</i>	3,374	3,651	+8.2%	202
<i>Gingivitis y enfermedad periodontal</i>	1,875	2,538	+35.4%	140
<i>Obesidad</i>	1,511	1,618	+7.1%	89
<i>Úlceras, gastritis y duodenitis</i>	955	1,368	+43.2%	76
<i>Conjuntivitis</i>	1,079	1,363	+26.3%	75
<i>Dengue no grave</i>	127	1,283	+910.2%	71
<i>Depresión</i>	634	1,207	+90.4%	67
<i>Insuficiencia venosa periférica</i>	560	1,142	+103.9%	63

Fuente: SUAVE 2023 - 2023.

* Información preliminar, acumulada al 27 de julio de 2024.

** Por 10,000 habitantes.

“El orden de las primeras 10 causas, se toma con base al año 2024”

**Diez principales causas de morbilidad
Municipio de Comala
2023 vs 2024***

Diagnóstico	2023 No. de casos	2024 No. de casos	% de variación	Tasa 2024**
<i>Infecciones respiratorias agudas</i>	1,248	1,365	+9.4%	547
<i>Infección de vías urinarias</i>	208	228	+9.6%	91
<i>Infecciones intestinales por otros organismos y las mal definidas</i>	171	202	+18.1%	81
<i>Intoxicación por picadura de alacrán</i>	174	191	+9.8%	77
<i>Dengue no grave</i>	8	151	+1,787.5%	61
<i>Conjuntivitis</i>	78	112	+43.6%	45
<i>Otitis media aguda</i>	78	110	+41.0%	44
<i>Obesidad</i>	77	89	+15.6%	36
<i>Faringitis y amigdalitis estreptocócicas</i>	110	78	-29.1%	31
<i>Vulvovaginitis</i>	60	71	+18.3%	28

Fuente: SUAVE 2023 - 2023.

* Información preliminar, acumulada al 27 de julio de 2024.

** Por 10,000 habitantes.

“El orden de las primeras 10 causas, se toma con base al año 2024”

**Diez principales causas de morbilidad
Municipio de Coquimatlán
2023 vs 2024***

Diagnóstico	2023 No. de casos	2024 No. de casos	% de variación	Tasa 2024**
<i>Infecciones respiratorias agudas</i>	882	876	-0.7%	363
<i>Intoxicación por picadura de alacrán</i>	265	266	+0.4%	110
<i>Infecciones intestinales por otros organismos y las mal definidas</i>	144	173	+20.1%	72
<i>Infección de vías urinarias</i>	168	124	-26.2%	51
<i>Depresión</i>	111	106	-4.5%	44
<i>Otitis media aguda</i>	50	80	+60.0%	33
<i>Dengue no grave</i>	11	70	+536.4%	29
<i>Conjuntivitis</i>	55	59	+7.3%	24
<i>Faringitis y amigdalitis estreptocócicas</i>	26	55	+111.5%	23
<i>Úlceras, gastritis y duodenitis</i>	69	46	-33.3%	19

Fuente: SUAVE 2023 - 2023.

* Información preliminar, acumulada al 27 de julio de 2024.

** Por 10,000 habitantes.

“El orden de las primeras 10 causas, se toma con base al año 2024”

Diez principales causas de morbilidad
Municipio de Cuauhtémoc
2023 vs 2024*

Diagnóstico	2023 No. de casos	2024 No. de casos	% de variación	Tasa 2024**
<i>Infecciones respiratorias agudas</i>	2,500	3,099	+24.0%	973
<i>Infecciones intestinales por otros organismos y las mal definidas</i>	374	407	+8.8%	128
<i>Infección de vías urinarias</i>	379	365	-3.7%	115
<i>Conjuntivitis</i>	137	152	+10.9%	48
<i>Gingivitis y enfermedad periodontal</i>	82	106	+29.3%	33
<i>Hipertensión arterial.</i>	110	87	-20.9%	27
<i>Obesidad</i>	202	85	-57.9%	27
<i>Vulvovaginitis</i>	34	75	+120.6%	24
<i>Diabetes mellitus no insulín dependiente [Tipo II]</i>	70	73	+4.3%	23
<i>Intoxicación por picadura de alacrán</i>	70	72	+2.9%	23

Diez principales causas de morbilidad
Municipio de Ixtlahuacán
2023 vs 2024*

Diagnóstico	2023 No. de casos	2024 No. de casos	% de variación	Tasa 2024**
<i>Infecciones respiratorias agudas</i>	1,222	1,116	-8.7%	1,740
<i>Infección de vías urinarias</i>	185	275	+48.6%	429
<i>Intoxicación por picadura de alacrán</i>	127	231	+81.9%	360
<i>Vulvovaginitis</i>	65	178	+173.8%	278
<i>Infecciones intestinales por otros organismos y las mal definidas</i>	276	173	-37.3%	270
<i>Úlceras, gastritis y duodenitis</i>	54	127	+135.2%	198
<i>Dengue no grave</i>	24	109	+354.2%	170
<i>Otitis media aguda</i>	117	106	-9.4%	165
<i>Conjuntivitis</i>	55	49	-10.9%	76
<i>Asma</i>	55	43	-21.8%	67

Fuente: SUAVE 2023 - 2023.

* Información preliminar, acumulada al 27 de julio de 2024.

** Por 10,000 habitantes.

Fuente: SUAVE 2023 - 2023.

* Información preliminar, acumulada al 27 de julio de 2024.

** Por 10,000 habitantes.

“El orden de las primeras 10 causas, se toma con base al año 2024”

“El orden de las primeras 10 causas, se toma con base al año 2024”

Diez principales causas de morbilidad
Municipio de Manzanillo
2023 vs 2024*

Diagnóstico	2023 No. de casos	2024 No. de casos	% de variación	Tasa 2024**
<i>Infecciones respiratorias agudas</i>	27,672	27,079	-2.1%	1292
<i>Infecciones intestinales por otros organismos y las mal definidas</i>	4,865	5,600	+15.1%	267
<i>Infeción de vías urinarias</i>	4,473	4,754	+6.3%	227
<i>Obesidad</i>	1,995	2,905	+45.6%	139
<i>Dengue no grave</i>	491	1,749	+256.2%	83
<i>Úlceras, gastritis y duodenitis</i>	1,541	1,473	-4.4%	70
<i>Gingivitis y enfermedad periodontal</i>	819	1,330	+62.4%	63
<i>Conjuntivitis</i>	1,306	1,327	+1.6%	63
<i>Intoxicación por picadura de alacrán</i>	1,103	1,159	+5.1%	55
<i>Otitis media aguda</i>	966	1,124	+16.4%	54

Fuente: SUAVE 2023 - 2023.

* Información preliminar, acumulada al 27 de julio de 2024.

** Por 10,000 habitantes.

Diez principales causas de morbilidad
Municipio de Minatitlán
2023 vs 2024*

Diagnóstico	2023 No. de casos	2024 No. de casos	% de variación	Tasa 2024**
<i>Infecciones respiratorias agudas</i>	3,096	2,408	-22.2%	2,417
<i>Infecciones intestinales por otros organismos y las mal definidas</i>	441	593	+34.5%	595
<i>Infeción de vías urinarias</i>	332	282	-15.1%	283
<i>Gingivitis y enfermedad periodontal</i>	310	224	-27.7%	225
<i>Conjuntivitis</i>	179	173	-3.4%	174
<i>Dengue no grave</i>	10	123	+1,130.0%	123
<i>Intoxicación por picadura de alacrán</i>	174	118	-32.2%	118
<i>Otitis media aguda</i>	168	109	-35.1%	109
<i>Úlceras, gastritis y duodenitis</i>	219	77	-64.8%	77
<i>Vulvovaginitis</i>	44	45	+2.3%	45

Fuente: SUAVE 2023 - 2023.

* Información preliminar, acumulada al 27 de julio de 2024.

** Por 10,000 habitantes.

“El orden de las primeras 10 causas, se toma con base al año 2024”

“El orden de las primeras 10 causas, se toma con base al año 2024”

Diez principales causas de morbilidad
Municipio de Tecomán
2023 vs 2024*

Diagnóstico	2023 No. de casos	2024 No. de casos	% de variación	Tasa 2024**
<i>Infecciones respiratorias agudas</i>	14,552	12,524	-13.9%	871
<i>Infección de vías urinarias</i>	2,561	2,381	-7.0%	166
<i>Intoxicación por picadura de alacrán</i>	1,602	2,062	+28.7%	143
<i>Infecciones intestinales por otros organismos y las mal definidas</i>	1,715	1,479	-13.8%	103
<i>Dengue no grave</i>	129	1,080	+737.2%	75
<i>Gingivitis y enfermedad periodontal</i>	945	1,058	+12.0%	74
<i>Otitis media aguda</i>	825	787	-4.6%	55
<i>Úlceras, gastritis y duodenitis</i>	715	747	+4.5%	52
<i>Vulvovaginitis</i>	459	508	+10.7%	35
<i>Diabetes mellitus no insulino dependiente [Tipo II]</i>	384	431	+12.2%	30

Fuente: SUAVE 2023 - 2023.

* Información preliminar, acumulada al 27 de julio de 2024.

** Por 10,000 habitantes.

Diez principales causas de morbilidad
Municipio de Villa de Álvarez
2023 vs 2024*

Diagnóstico	2023 No. de casos	2024 No. de casos	% de variación	Tasa 2024**
<i>Infecciones respiratorias agudas</i>	5,176	5,264	+1.7%	329
<i>Infección de vías urinarias</i>	1,173	1,030	-12.2%	64
<i>Infecciones intestinales por otros organismos y las mal definidas</i>	1,002	824	-17.8%	52
<i>Dengue no grave</i>	105	816	+677.1%	51
<i>Gingivitis y enfermedad periodontal</i>	420	416	-1.0%	26
<i>Obesidad</i>	647	416	-35.7%	26
<i>COVID-19</i>	5,503	294	-94.7%	18
<i>Dengue con signos de alarma</i>	24	292	+1116.7%	18
<i>Infección asociada a la atención de la salud</i>	112	282	+151.8%	18
<i>Conjuntivitis</i>	324	278	-14.2%	17

Fuente: SUAVE 2023 - 2023.

* Información preliminar, acumulada al 27 de julio de 2024.

** Por 10,000 habitantes.

“El orden de las primeras 10 causas, se toma con base al año 2024”

“El orden de las primeras 10 causas, se toma con base al año 2024”

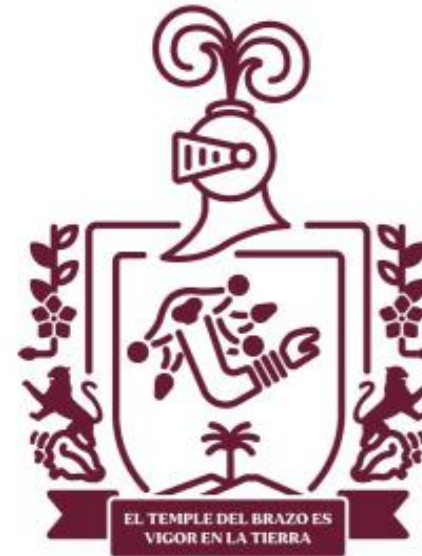
Diez principales causas de morbilidad
Estatal
2023 vs 2024*

Diagnóstico	2023 No. de casos	2024 No. de casos	% de variación	Tasa 2024**
<i>Infecciones respiratorias agudas</i>	76,334	75,809	-0.7%	9,160
<i>Infecciones intestinales por otros organismos y las mal definidas</i>	13,295	14,498	+9.0%	1,752
<i>Infección de vías urinarias</i>	13,405	13,800	+2.9%	1,667
<i>Dengue no grave</i>	989	6,305	+537.5%	762
<i>Gingivitis y enfermedad periodontal</i>	4,641	5,780	+24.5%	698
<i>Obesidad</i>	5,054	5,625	+11.3%	680
<i>Intoxicación por picadura de alacrán</i>	4,796	5,537	+15.5%	669
<i>Úlceras, gastritis y duodenitis</i>	4,087	4,228	+3.4%	511
<i>Conjuntivitis</i>	3,684	3,884	+5.4%	469
<i>Otitis media aguda</i>	3,402	3,688	+8.4%	446

Fuente: SUAVE 2023 - 2023.

* Información preliminar, acumulada al 27 de julio de 2024.

** Por 10,000 habitantes.



Salud