

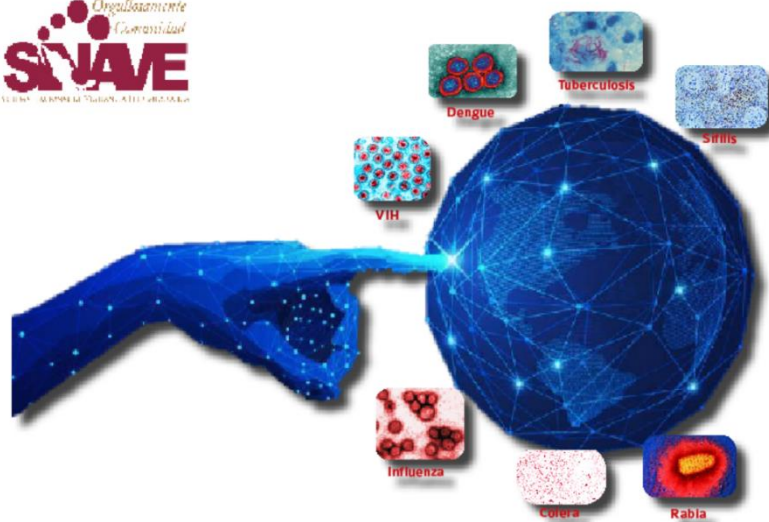


COLIMA
Gobierno del Estado

Salud

Servicios de Salud del Estado de Colima
Dirección de Servicios de Salud
Subdirección de Epidemiología

Boletín Epidemiológico Estadístico
Año 9, Número 02



Viernes 26 de enero de 2024



COLIMA
Gobierno del Estado

Salud

Comité Editorial

DCM. Martha Irazema Cárdenas Rojas
Directora de Servicios de Salud

Dr. Luis Arturo Hernández Gálvez
Subdirector de Epidemiología

Editor

Dr. Luis Arturo Hernández Gálvez

Captura

C. Ana Lilia Lepe Vázquez
L.A.P. Y C.P. Jesús Adrián Murguía Calvario

Diez principales causas de morbilidad
Municipio de Armería
2023 vs 2024*

Diagnóstico	2023 No. de casos	2024 No. de casos	% de variación	Tasa 2024**
<i>Infecciones respiratorias agudas</i>	237	235	-0.8%	65
<i>Intoxicación por picadura de alacrán</i>	50	56	+12.0%	16
<i>Dengue no grave</i>	0	35	+100.0%	10
<i>Infección de vías urinarias</i>	33	25	-24.2%	7
<i>Infecciones intestinales por otros organismos y las mal definidas</i>	27	22	-18.5%	6
<i>Úlceras, gastritis y duodenitis</i>	11	15	+36.4%	4
<i>Otitis media aguda</i>	9	8	-11.1%	2
<i>Vulvovaginitis</i>	7	5	-28.6%	1
<i>Asma</i>	7	4	-42.9%	1
<i>Hipertensión arterial</i>	7	4	-42.9%	1

Fuente: SUAVE 2023 - 2023.

* Información preliminar, acumulada al 13 de enero de 2024.

** Por 10,000 habitantes.

“El orden de las primeras 10 causas, se toma con base al año 2024”

Diez principales causas de morbilidad
Municipio de Colima
2023 vs 2024*

Diagnóstico	2023 No. de casos	2024 No. de casos	% de variación	Tasa 2024**
<i>Infecciones respiratorias agudas</i>	1,192	1,148	-3.7%	63
<i>Infecciones intestinales por otros organismos y las mal definidas</i>	194	229	+18.0%	13
<i>Infección de vías urinarias</i>	225	219	-2.7%	12
<i>Gingivitis y enfermedad periodontal</i>	117	134	+14.5%	7
<i>Úlceras, gastritis y duodenitis</i>	58	121	+108.6%	7
<i>Insuficiencia venosa periférica</i>	34	92	+170.6%	5
<i>Conjuntivitis</i>	55	73	+32.7%	4
<i>Dengue no grave</i>	2	67	+3,250.0%	4
<i>Hipertensión arterial</i>	46	61	+32.6%	3
<i>Diabetes mellitus no insulino dependiente [Tipo II]</i>	71	59	-16.9%	3

Fuente: SUAVE 2023 - 2023.

* Información preliminar, acumulada al 13 de enero de 2024.

** Por 10,000 habitantes.

“El orden de las primeras 10 causas, se toma con base al año 2024”

Diez principales causas de morbilidad
Municipio de Comala
2023 vs 2024*

Diagnóstico	2023 No. de casos	2024 No. de casos	% de variación	Tasa 2024**
<i>Infecciones respiratorias agudas</i>	84	60	-28.6%	24
<i>Infección de vías urinarias</i>	19	13	-31.6%	5
<i>Infecciones intestinales por otros organismos y las mal definidas</i>	17	11	-35.3%	4
<i>Intoxicación por picadura de alacrán</i>	6	8	+33.3%	3
<i>Dengue no grave</i>		5	+100.0%	2
<i>Otitis media aguda</i>	7	5	-28.6%	2
<i>Faringitis y amigdalitis estreptocócicas</i>	10	4	-60.0%	2
<i>Úlceras, gastritis y duodenitis</i>	5	4	-20.0%	2
<i>Obesidad</i>	1	3	+200.0%	1
<i>Vulvovaginitis</i>	5	3	-40.0%	1

Fuente: SUAVE 2023 - 2023.

* Información preliminar, acumulada al 13 de enero de 2024.

** Por 10,000 habitantes.

“El orden de las primeras 10 causas, se toma con base al año 2024”

Diez principales causas de morbilidad
Municipio de Coquimatlán
2023 vs 2024*

Diagnóstico	2023 No. de casos	2024 No. de casos	% de variación	Tasa 2024**
<i>Infecciones respiratorias agudas</i>	63	53	-15.9%	22
<i>Intoxicación por picadura de alacrán</i>	6	18	+200.0%	7
<i>Infección de vías urinarias</i>	5	9	+80.0%	4
<i>Infecciones intestinales por otros organismos y las mal definidas</i>	10	9	-10.0%	4
<i>Conjuntivitis</i>	2	6	+200.0%	2
<i>Dengue no grave</i>	0	6	+100.0%	2
<i>Depresión</i>	5	6	+20.0%	2
<i>Vulvovaginitis</i>	4	5	+25.0%	2
<i>Úlceras, gastritis y duodenitis</i>	3	4	+33.3%	2
<i>Otitis media aguda</i>	4	3	-25.0%	1

Fuente: SUAVE 2023 - 2023.

* Información preliminar, acumulada al 13 de enero de 2024.

** Por 10,000 habitantes.

“El orden de las primeras 10 causas, se toma con base al año 2024”

Diez principales causas de morbilidad
Municipio de Cuauhtémoc
2023 vs 2024*

Diagnóstico	2023 No. de casos	2024 No. de casos	% de variación	Tasa 2024**
<i>Infecciones respiratorias agudas</i>	201	180	-10.4%	57
<i>Infección de vías urinarias</i>	27	17	-37.0%	5
<i>Hipertensión arterial</i>	10	10	0.0%	3
<i>Infecciones intestinales por otros organismos y las mal definidas</i>	9	10	+11.1%	3
<i>Obesidad</i>	9	10	+11.1%	3
<i>Gingivitis y enfermedad periodontal</i>	0	7	+100.0%	2
<i>Dengue no grave</i>	0	3	+100.0%	1
<i>Conjuntivitis</i>	6	2	-66.7%	1
<i>Diabetes mellitus no insulino dependiente [Tipo II]</i>	5	2	-60.0%	1
<i>Enfermedad isquémica del corazón</i>	0	2	+100.0%	1

Fuente: SUAVE 2023 - 2023.

* Información preliminar, acumulada al 13 de enero de 2024.

** Por 10,000 habitantes.

“El orden de las primeras 10 causas, se toma con base al año 2024”

Diez principales causas de morbilidad
Municipio de Ixtlahuacán
2023 vs 2024*

Diagnóstico	2023 No. de casos	2024 No. de casos	% de variación	Tasa 2024**
<i>Infecciones respiratorias agudas</i>	91	70	-23.1%	109
<i>Infección de vías urinarias</i>	7	27	+285.7%	42
<i>Intoxicación por picadura de alacrán</i>	7	14	+100.0%	22
<i>Úlceras, gastritis y duodenitis</i>	0	10	+100.0%	16
<i>Vulvovaginitis</i>	2	8	+300.0%	12
<i>Otitis media aguda</i>	7	5	-28.6%	8
<i>Infecciones intestinales por otros organismos y las mal definidas</i>	17	4	-76.5%	6
<i>Conjuntivitis</i>	2	2	0.0%	3
<i>Dengue no grave</i>	0	2	+100.0%	3
<i>Hipertensión arterial</i>	4	2	-50.0%	3

Fuente: SUAVE 2023 - 2023.

* Información preliminar, acumulada al 13 de enero de 2024.

** Por 10,000 habitantes.

“El orden de las primeras 10 causas, se toma con base al año 2024”

Diez principales causas de morbilidad
Municipio de Manzanillo
2023 vs 2024*

Diagnóstico	2023 No. de casos	2024 No. de casos	% de variación	Tasa 2024**
<i>Infecciones respiratorias aguda</i>	1,992	1,582	-20.6%	75
<i>Infección de vías urinarias</i>	306	249	-18.6%	12
<i>Infecciones intestinales por otros organismos y las mal definidas</i>	319	218	-31.7%	10
<i>Obesidad</i>	110	99	-10.0%	5
<i>Intoxicación por picadura de alacrán</i>	73	79	+8.2%	4
<i>Úlceras, gastritis y duodenitis</i>	119	60	-49.6%	3
<i>Gingivitis y enfermedad periodontal</i>	27	53	+96.3%	3
<i>Vulvovaginitis</i>	33	47	+42.4%	2
<i>Conjuntivitis</i>	72	44	-38.9%	2
<i>Otitis media aguda</i>	83	43	-48.2%	2

Fuente: SUAVE 2023 - 2023.

* Información preliminar, acumulada al 13 de enero de 2024.

** Por 10,000 habitantes.

“El orden de las primeras 10 causas, se toma con base al año 2024”

Diez principales causas de morbilidad
Municipio de Minatitlán
2023 vs 2024*

Diagnóstico	2023 No. de casos	2024 No. de casos	% de variación	Tasa 2024**
<i>Infecciones respiratorias agudas</i>	194	170	-12.4%	171
<i>Infecciones intestinales por otros organismos y las mal definidas</i>	12	35	+191.7%	35
<i>Infección de vías urinarias</i>	7	15	+114.3%	15
<i>Intoxicación por picadura de alacrán</i>	4	9	+125.0%	9
<i>Conjuntivitis</i>	7	6	-14.3%	6
<i>Gingivitis y enfermedad periodontal</i>	30	5	-83.3%	5
<i>Dengue no grave</i>	0	3	+100.0%	3
<i>Vulvovaginitis</i>	2	3	+50.0%	3
<i>Diabetes mellitus no insulino dependiente [Tipo II]</i>	2	1	-50.0%	1
<i>Enfermedad cerebrovascular</i>	0	1	+100.0%	1

Fuente: SUAVE 2023 - 2023.

* Información preliminar, acumulada al 13 de enero de 2024.

** Por 10,000 habitantes.

“El orden de las primeras 10 causas, se toma con base al año 2024”

Diez principales causas de morbilidad
Municipio de Tecomán
2023 vs 2024*

Diagnóstico	2023 No. de casos	2024 No. de casos	% de variación	Tasa 2024**
<i>Infecciones respiratorias agudas</i>	1,003	982	-2.1%	68
<i>Infecciones intestinales por otros organismos y las mal definidas</i>	91	147	+61.5%	10
<i>Intoxicación por picadura de alacrán</i>	98	126	+28.6%	9
<i>Infección de vías urinarias</i>	155	122	-21.3%	8
<i>Úlceras, gastritis y duodenitis</i>	53	71	+34.0%	5
<i>Otitis media aguda</i>	46	69	+50.0%	5
<i>Dengue no grave</i>	6	43	+616.7%	3
<i>Gingivitis y enfermedad periodontal</i>	74	29	-60.8%	2
<i>Dengue con signos de alarma</i>	1	26	+2,500.0%	2
<i>Hipertensión arterial</i>	29	24	-17.2%	2

Fuente: SUAVE 2023 - 2023.

* Información preliminar, acumulada al 13 de enero de 2024.

** Por 10,000 habitantes.

“El orden de las primeras 10 causas, se toma con base al año 2024”

Diez principales causas de morbilidad
Municipio de Villa de Álvarez
2023 vs 2024*

Diagnóstico	2023 No. de casos	2024 No. de casos	% de variación	Tasa 2024**
<i>Infecciones respiratorias agudas</i>	117	208	+77.8%	13
<i>Infección de vías urinarias</i>	18	45	+150.0%	3
<i>Dengue no grave</i>	0	21	+100.0%	1
<i>Obesidad</i>	16	20	+25.0%	1
<i>Infecciones intestinales por otros organismos y las mal definidas</i>	10	16	+60.0%	1
<i>Gingivitis y enfermedad periodontal</i>	9	13	+44.4%	1
<i>Dengue con signos de alarma</i>	0	11	+100.0%	1
<i>Otras infecciones intestinales debidas a protozoarios</i>	0	8	+100.0%	1
<i>Úlceras, gastritis y duodenitis</i>	4	8	+100.0%	1
<i>Conjuntivitis</i>	5	7	+40.0%	0

Fuente: SUAVE 2023 - 2023.

* Información preliminar, acumulada al 13 de enero de 2024.

** Por 10,000 habitantes.

“El orden de las primeras 10 causas, se toma con base al año 2024”

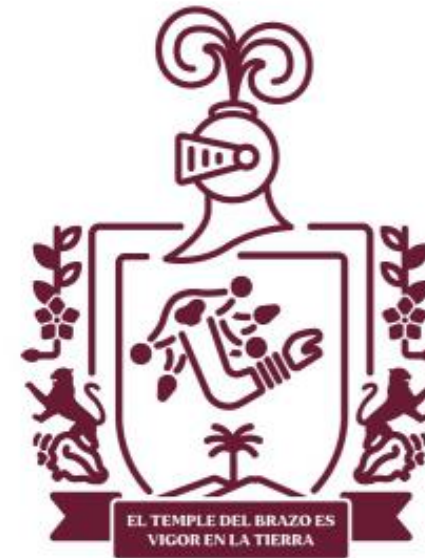
Diez principales causas de morbilidad
Estatal
2023 vs 2024*

Diagnóstico	2023 No. de casos	2024 No. de casos	% de variación	Tasa 2024**
<i>Infecciones respiratorias agudas</i>	5,323	5,000	-6.1%	604
<i>Infección de vías urinarias</i>	844	803	-4.9%	97
<i>Infecciones intestinales por otros organismos y las mal definidas</i>	714	752	+5.3%	91
<i>Intoxicación por picadura de alacrán</i>	285	350	+22.8%	42
<i>Úlceras, gastritis y duodenitis</i>	269	315	+17.1%	38
<i>Dengue no grave</i>	51	260	+409.8%	31
<i>Gingivitis y enfermedad periodontal</i>	279	251	-10.0%	30
<i>Obesidad</i>	293	233	-20.5%	28
<i>Otitis media aguda</i>	217	201	-7.4%	24
<i>Conjuntivitis</i>	190	159	-16.3%	19

Fuente: SUAVE 2023 - 2023.

* Información preliminar, acumulada al 13 de enero de 2024.

** Por 10,000 habitantes.



Salud