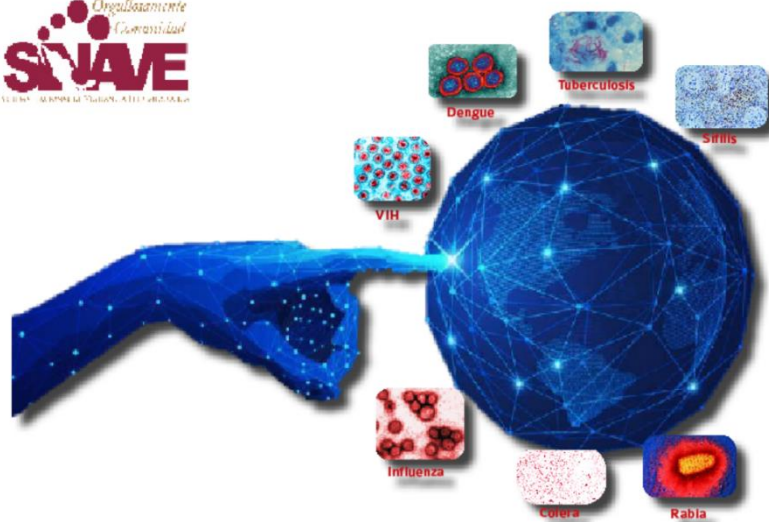


COLIMA
Gobierno del Estado

Salud

Servicios de Salud del Estado de Colima
Dirección de Servicios de Salud
Subdirección de Epidemiología

Boletín Epidemiológico Estadístico
Año 7, Número 08



Miércoles 09 de marzo de 2022



COLIMA
Gobierno del Estado

Salud

Comité Editorial

Dra. Carmina Sarisol García Pérez
Directora de Servicios de Salud

Dra. Diana Carrasco Alcántara
Encargada de la Subdirección de Epidemiología

Editor

Dra. Diana Carrasco Alcántara

Captura

C. Ana Lilia Lepe Vázquez
L.A.P. Y C.P. Jesús Adrián Murguía Calvario

Diez principales causas de morbilidad
Municipio de Armería
2021 vs 2020*

Diagnóstico	2020 No. de casos	2021 No. de casos	% de variación	Tasa 2021
<i>Infecciones respiratorias agudas</i>	392	629	+60.5%	179
<i>Covid-19</i>	62	559	+801.6%	159
<i>Intoxicación por picadura de alacrán</i>	153	192	+25.5%	55
<i>Infección de vías urinarias</i>	79	145	+83.5%	41
<i>Infecciones intestinales por otros organismos</i>	59	90	+52.5%	26
<i>Otitis media aguda</i>	22	37	+68.2%	11
<i>Úlceras, gastritis y duodenitis</i>	31	37	+19.4%	11
<i>Vulvovaginitis</i>	22	32	+45.5%	9
<i>Obesidad</i>	16	22	+37.5%	6
<i>Dengue no grave</i>	15	18	+20.0%	5

Fuente: SUAVE 2020 - 2021.

* Información acumulada al 26 de febrero de 2022.

** Por 10,000 habitantes.

“El orden de las primeras 10 causas, se toma con base al año 2021”

Diez principales causas de morbilidad
Municipio de Colima
2021 vs 2020*

Diagnóstico	2020 No. de casos	2021 No. de casos	% de variación	Tasa 2021
<i>Covid-19</i>	1,467	15,128	+931.2%	855
<i>Infecciones respiratorias agudas</i>	2,746	3,753	+36.7%	212
<i>Infecciones intestinales por otros organismos</i>	711	799	+12.4%	45
<i>Infección de vías urinarias</i>	515	515	0.0%	29
<i>Diabetes mellitus no insulino dependiente</i>	210	307	+46.2%	17
<i>Obesidad</i>	130	227	+74.6%	13
<i>Gingivitis y enfermedad periodontal</i>	127	226	+78.0%	13
<i>Hipertensión arterial</i>	133	151	+13.5%	9
<i>Úlceras, gastritis y duodenitis</i>	150	120	-20.0%	7
<i>Intoxicación por picadura de alacrán</i>	93	109	+17.2%	6

Fuente: SUAVE 2020 - 2021.

* Información acumulada al 26 de febrero de 2022.

** Por 10,000 habitantes.

“El orden de las primeras 10 causas, se toma con base al año 2021”

Diez principales causas de morbilidad
Municipio de Comala
2021 vs 2020*

Diagnóstico	2020 No. de casos	2021 No. de casos	% de variación	Tasa 2021
<i>Infecciones respiratorias agudas</i>	207	398	+92.3%	164
<i>Covid-19</i>	0	236	+100.0%	97
<i>Infecciones intestinales por otros organismos</i>	15	56	+273.3%	23
<i>Infección de vías urinarias</i>	28	36	+28.6%	15
<i>Gingivitis y enfermedad periodontal</i>	29	35	+20.7%	14
<i>Intoxicación por picadura de alacrán</i>	47	25	-46.8%	10
<i>Diabetes mellitus no insulino dependiente</i>	3	11	+266.7%	5
<i>Vulvovaginitis</i>	2	10	+400.0%	4
<i>Faringitis Y Amigdalitis Estreptocócicas</i>	1	10	+900.0%	4
<i>Otitis media aguda</i>	12	8	-33.3%	3

Fuente: SUAVE 2020 - 2021.

* Información acumulada al 26 de febrero de 2022.

** Por 10,000 habitantes.

“El orden de las primeras 10 causas, se toma con base al año 2021”

Diez principales causas de morbilidad
Municipio de Coquimatlán
2021 vs 2020*

Diagnóstico	2020 No. de casos	2021 No. de casos	% de variación	Tasa 2021
<i>Covid-19</i>	7	190	+2,614.3%	81
<i>Infecciones respiratorias agudas</i>	93	107	+15.1%	46
<i>Intoxicación por picadura de alacrán</i>	63	70	+11.1%	30
<i>Infección de vías urinarias</i>	22	20	-9.1%	9
<i>Faringitis y amigdalitis estreptocócicas</i>	3	17	+466.7%	7
<i>Infecciones intestinales por otros organismos</i>	12	11	-8.3%	5
<i>Vulvovaginitis</i>	13	7	-46.2%	3
<i>Tuberculosis respiratorias</i>	22	6	-72.7%	3
<i>Otitis media aguda</i>	9	6	-33.3%	3
<i>Depresión</i>	1	6	+500.0%	3

Fuente: SUAVE 2020 - 2021.

* Información acumulada al 26 de febrero de 2022.

** Por 10,000 habitantes.

“El orden de las primeras 10 causas, se toma con base al año 2021”

Diez principales causas de morbilidad
Municipio de Cuauhtémoc
2021 vs 2020*

Diagnóstico	2020 No. de casos	2021 No. de casos	% de variación	Tasa 2021
<i>Covid-19</i>	127	985	+675.6%	316
<i>Infecciones respiratorias agudas</i>	434	576	+32.7%	185
<i>Infecciones intestinales por otros organismos</i>	65	78	+20.0%	25
<i>Infección de vías urinarias</i>	53	70	+32.1%	22
<i>Gingivitis y enfermedad periodontal</i>	1	28	+2,700.0%	9
<i>Conjuntivitis</i>	25	21	-16.0%	7
<i>Obesidad</i>	13	13	0.0%	4
<i>Vulvovaginitis</i>	5	8	+60.0%	3
<i>Intoxicación por picadura de alacrán</i>	20	7	-65.0%	2
<i>Faringitis y amigdalitis estreptocócicas</i>	1	5	+400.0%	2

Fuente: SUAVE 2020 - 2021.

* Información acumulada al 26 de febrero de 2022.

** Por 10,000 habitantes.

“El orden de las primeras 10 causas, se toma con base al año 2021”

Diez principales causas de morbilidad
Municipio de Ixtlahuacán
2021 vs 2020*

Diagnóstico	2020 No. de casos	2021 No. de casos	% de variación	Tasa 2021
<i>Infecciones respiratorias agudas</i>	75	157	+109.3%	250
<i>Covid-19</i>	30	142	+373.3%	226
<i>Influenza</i>	10	31	+210.0%	49
<i>Infección de vías urinarias</i>	53	22	-58.5%	35
<i>Intoxicación por picadura de alacrán</i>	34	16	-52.9%	25
<i>Otitis media aguda</i>	6	15	+150.0%	24
<i>Infecciones intestinales por otros organismos</i>	11	12	+9.1%	19
<i>Gingivitis y enfermedad periodontal</i>	8	10	+25.0%	16
<i>Vulvovaginitis</i>	8	6	-25.0%	10
<i>Accidentes de transporte en vehículos con motor</i>	0	5	+100.0%	8

Fuente: SUAVE 2020 - 2021.

* Información acumulada al 26 de febrero de 2022.

** Por 10,000 habitantes.

“El orden de las primeras 10 causas, se toma con base al año 2021”

Diez principales causas de morbilidad
Municipio de Manzanillo
2021 vs 2020*

Diagnóstico	2020 No. de casos	2021 No. de casos	% de variación	Tasa 2021
<i>Covid-19</i>	1,675	7,691	+359.2%	378
<i>Infecciones respiratorias agudas</i>	3,080	7,597	+146.7%	373
<i>Infecciones intestinales por otros organismos</i>	853	972	+14.0%	48
<i>Infección de vías urinarias</i>	669	935	+39.8%	46
<i>Úlceras, gastritis y duodenitis</i>	416	459	+10.3%	23
<i>Obesidad</i>	203	397	+95.6%	19
<i>Otitis media aguda</i>	101	283	+180.2%	14
<i>Intoxicación por picadura de alacrán</i>	263	264	+0.4%	13
<i>Hipertensión arterial</i>	114	175	+53.5%	9
<i>Diabetes Mellitus no insulino dependiente</i>	67	154	+129.9%	8

Fuente: SUAVE 2020 - 2021.

* Información acumulada al 26 de febrero de 2022.

** Por 10,000 habitantes.

“El orden de las primeras 10 causas, se toma con base al año 2021”

Diez principales causas de morbilidad
Municipio de Minatitlán
2021 vs 2020*

Diagnóstico	2020 No. de casos	2021 No. de casos	% de variación	Tasa 2021
<i>Infecciones respiratorias agudas</i>	195	735	+276.9%	758
<i>Covid-19</i>	42	354	+742.9%	365
<i>Infecciones intestinales por otros organismos</i>	57	100	+75.4%	103
<i>Infección de vías urinarias</i>	36	62	+72.2%	64
<i>Otitis media aguda</i>	11	31	+181.8%	32
<i>Intoxicación por picadura de alacrán</i>	14	26	+85.7%	27
<i>Úlceras, gastritis y duodenitis</i>	28	12	-57.1%	12
<i>Vulvovaginitis</i>	9	10	+11.1%	10
<i>Gingivitis y Enfermedad Periodontal</i>	0	9	+100.0%	9
<i>Diabetes Mellitus no insulino dependiente</i>	6	6	0.0%	6

Fuente: SUAVE 2020 - 2021.

* Información acumulada al 26 de febrero de 2022.

** Por 10,000 habitantes.

“El orden de las primeras 10 causas, se toma con base al año 2021”

Diez principales causas de morbilidad
Municipio de Tecomán
2021 vs 2020*

Diagnóstico	2020 No. de casos	2021 No. de casos	% de variación	Tasa 2021
<i>Covid-19</i>	659	4,603	+598.5%	330
<i>Infecciones respiratorias agudas</i>	1,656	2,620	+58.2%	188
<i>Influenza</i>	186	830	+346.2%	59
<i>Infección de vías urinarias</i>	452	567	+25.4%	41
<i>Intoxicación por picadura de alacrán</i>	391	337	-13.8%	24
<i>Gingivitis y enfermedad periodontal</i>	182	309	+69.8%	22
<i>Infecciones intestinales por otros organismos</i>	268	243	-9.3%	17
<i>Úlceras, gastritis y duodenitis</i>	185	184	-0.5%	13
<i>Obesidad</i>	97	176	+81.4%	13
<i>Otitis media aguda</i>	84	127	+51.2%	9

Fuente: SUAVE 2020 - 2021.

* Información acumulada al 26 de febrero de 2022.

** Por 10,000 habitantes.

“El orden de las primeras 10 causas, se toma con base al año 2021”

Diez principales causas de morbilidad
Municipio de Villa de Álvarez
2021 vs 2020*

Diagnóstico	2020 No. de casos	2021 No. de casos	% de variación	Tasa 2021
<i>Covid-19</i>	1,824	5,098	179.5%	328
<i>Infecciones respiratorias agudas</i>	1,644	1,812	10.2%	117
<i>Infección de vías urinarias</i>	191	217	13.6%	14
<i>Infecciones intestinales por otros organismos</i>	256	100	-60.9%	6
<i>Obesidad</i>	78	91	16.7%	6
<i>Gingivitis y enfermedad periodontal</i>	13	87	569.2%	6
<i>Faringitis y amigdalitis estreptocócicas</i>	27	73	170.4%	5
<i>Infección asociada a la atención de la salud</i>	4	63	1475.0%	4
<i>Úlceras, gastritis y duodenitis</i>	54	58	7.4%	4
<i>Hipertensión Arterial</i>	29	44	51.7%	3

Fuente: SUAVE 2020 - 2021.

* Información acumulada al 26 de febrero de 2022.

** Por 10,000 habitantes.

“El orden de las primeras 10 causas, se toma con base al año 2021”

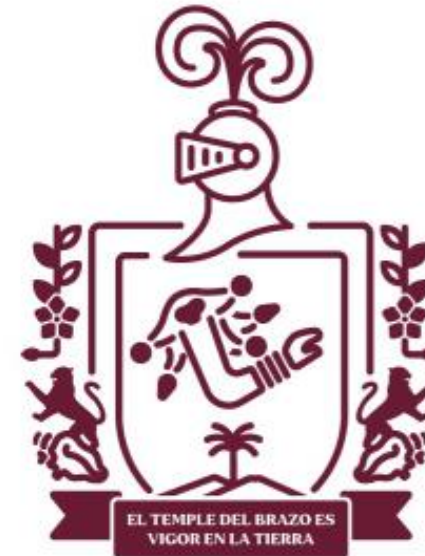
Diez principales causas de morbilidad
Estatal
2021 vs 2020*

Diagnóstico	2020 No. de casos	2021 No. de casos	% de variación	Tasa 2021
<i>Covid-19</i>	5,893	34,986	+493.7%	4.344
<i>Infecciones respiratorias agudas</i>	10,522	18,384	+74.7%	2.283
<i>Infección de vías urinarias</i>	2,098	2,589	+23.4%	321
<i>Infecciones intestinales por otros organismos</i>	2,307	2,461	+6.7%	306
<i>Intoxicación por picadura de alacrán</i>	1,103	1,065	-3.4%	132
<i>Obesidad</i>	578	935	+61.8%	116
<i>Úlceras, gastritis y duodenitis</i>	902	887	-1.7%	110
<i>Influenza</i>	278	868	+212.2%	108
<i>Gingivitis y enfermedad periodontal</i>	397	800	+101.5%	99
<i>Diabetes mellitus no insulino dependiente</i>	404	629	+55.7%	78

Fuente: SUAVE 2020 - 2021.

* Información acumulada al 26 de febrero de 2022.

** Por 10,000 habitantes.



Salud