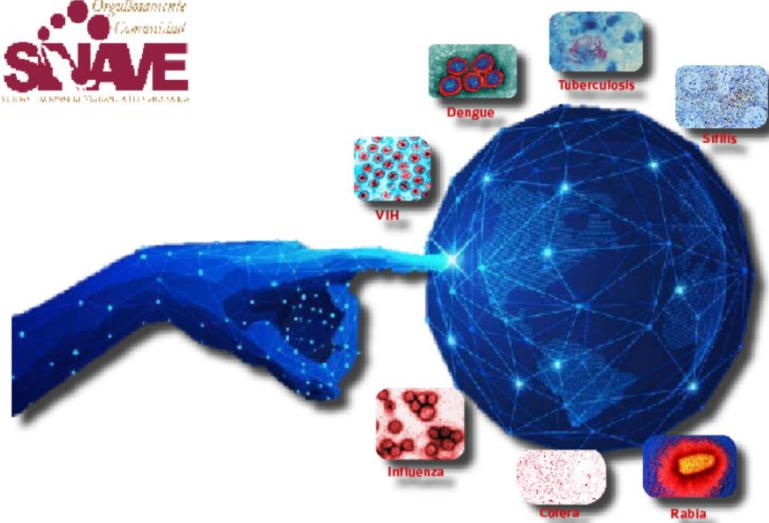


COLIMA
Gobierno del Estado

Salud

Servicios de Salud del Estado de Colima
Dirección de Servicios de Salud
Subdirección de Epidemiología

Boletín Epidemiológico Estadístico
Año 7, Número 01



Miércoles 19 de enero de 2022



COLIMA
Gobierno del Estado

Salud

Comité Editorial

Dra. Carmina Sarisol García Pérez
Directora de Servicios de Salud

Dra. Diana Carrasco Alcántara
Encargada de la Subdirección de Epidemiología

Editor

Dra. Diana Carrasco Alcántara

Captura

C. Ana Lilia Lepe Vázquez
L.A.P. Y C.P. Jesús Adrián Murguía Calvario

Diez principales causas de morbilidad
Municipio de Armería
2021 vs 2020*

Diagnóstico	2020 No. de casos	2021 No. de casos	% de variación	Tasa 2021
<i>Infecciones respiratorias agudas</i>	48	91	+89.6%	26
<i>Covid-19</i>	2	39	+1,850.0%	11
<i>Intoxicación por picadura de alacrán</i>	19	23	+21.1%	7
<i>Infección de vías urinarias</i>	9	19	+111.1%	5
<i>Infecciones intestinales por otros organismos</i>	5	12	+140.0%	3
<i>Influenza</i>	0	5	+100.0%	1
<i>Asma</i>	0	5	+100.0%	1
<i>Varicela</i>	0	4	+100.0%	1
<i>Otitis media aguda</i>	0	4	+100.0%	1
<i>Úlceras, gastritis y duodenitis</i>	6	4	-33.3%	1

Fuente: SUAVE 2020 - 2021.

* Información acumulada al 08 de enero de 2022

** Por 10,000 habitantes.

“El orden de las primeras 10 causas, se toma con base al año 2021”

Diez principales causas de morbilidad
Municipio de Colima
2021 vs 2020*

Diagnóstico	2020 No. de casos	2021 No. de casos	% de variación	Tasa 2021
<i>Covid-19</i>	214	982	+358.9%	56
<i>Infecciones respiratorias agudas</i>	333	626	+88.0%	35
<i>Infecciones intestinales por otros organismos</i>	72	109	+51.4%	6
<i>Infección de vías urinarias</i>	51	57	+11.8%	3
<i>Diabetes mellitus no insulino dependiente</i>	20	38	+90.0%	2
<i>Obesidad</i>	12	28	+133.3%	2
<i>Gingivitis y enfermedad periodontal</i>	11	21	+90.9%	1
<i>Hiperplasia de la próstata</i>	9	19	+111.1%	1
<i>Hipertensión arterial</i>	4	17	+325.0%	1
<i>Intoxicación por picadura de alacrán</i>	14	16	+14.3%	1

Fuente: SUAVE 2020 - 2021.

* Información acumulada al 08 de enero de 2022

** Por 10,000 habitantes.

“El orden de las primeras 10 causas, se toma con base al año 2021”

**Diez principales causas de morbilidad
Municipio de Comala
2021 vs 2020***

Diagnóstico	2020 No. de casos	2021 No. de casos	% de variación	Tasa 2021
<i>Infecciones respiratorias agudas</i>	30	49	+63.3%	20
<i>Infecciones intestinales por otros organismos</i>	2	13	+550.0%	5
<i>Covid-19</i>	0	6	+100.0%	2
<i>Gingivitis y enfermedad periodontal</i>	3	6	+100.0%	2
<i>Intoxicación por picadura de alacrán</i>	5	5	0.0%	2
<i>Candidiasis urogenital</i>	0	4	+100.0%	2
<i>Infección de vías urinarias</i>	7	4	-42.9%	2
<i>Diabetes mellitus no insulino dependiente</i>	0	1	+100.0%	0
<i>Vulvovaginitis</i>	0	1	+100.0%	0
<i>Contacto traumático con avispas, y avispones</i>	0	1	+100.0%	0

Fuente: SUAVE 2020 - 2021.

* Información acumulada al 08 de enero de 2022

** Por 10,000 habitantes.

“El orden de las primeras 10 causas, se toma con base al año 2021”

**Diez principales causas de morbilidad
Municipio de Coquimatlán
2021 vs 2020***

Diagnóstico	2020 No. de casos	2021 No. de casos	% de variación	Tasa 2021
<i>Covid-19</i>	0	23	+100.0%	10
<i>Infecciones respiratorias agudas</i>	17	16	-5.9%	7
<i>Intoxicación por picadura de alacrán</i>	12	9	-25.0%	4
<i>Infección de vías urinarias</i>	1	3	+200.0%	1
<i>Infecciones intestinales por otros organismos</i>	0	2	+100.0%	1
<i>Eventos supuestamente asociados a la salud</i>	0	1	+100.0%	0
<i>Vulvovaginitis</i>	1	1	0.0%	0
<i>Conjuntivitis</i>	0	1	+100.0%	0
<i>Peatón lesionado en accidente</i>	0	1	+100.0%	0
<i>Úlceras, gastritis duodenitis</i>	0	1	+100.0%	0

Fuente: SUAVE 2020 - 2021.

* Información acumulada al 08 de enero de 2022

** Por 10,000 habitantes.

“El orden de las primeras 10 causas, se toma con base al año 2021”

Diez principales causas de morbilidad
Municipio de Cuauhtémoc
2021 vs 2020*

Diagnóstico	2020 No. de casos	2021 No. de casos	% de variación	Tasa 2021
<i>Infecciones respiratorias agudas</i>	84	82	-2.4%	26
<i>Covid-19</i>	14	43	+207.1%	14
<i>Infección de vías urinarias</i>	3	12	+300.0%	4
<i>Infecciones intestinales por otros organismos</i>	8	9	+12.5%	3
<i>Conjuntivitis</i>	2	6	+200.0%	2
<i>Gingivitis y enfermedad periodontal</i>	0	6	+100.0%	2
<i>Diabetes mellitus no insulino dependiente</i>	0	2	+100.0%	1
<i>Otitis media aguda</i>	0	2	+100.0%	1
<i>Varicela</i>	0	1	+100.0%	0
<i>Otras helmintiasis</i>	0	1	+100.0%	0

Fuente: SUAVE 2020 - 2021.

* Información acumulada al 08 de enero de 2022

** Por 10,000 habitantes.

“El orden de las primeras 10 causas, se toma con base al año 2021”

Diez principales causas de morbilidad
Municipio de Ixtlahuacán
2021 vs 2020*

Diagnóstico	2020 No. de casos	2021 No. de casos	% de variación	Tasa 2021
<i>Infecciones respiratorias agudas</i>	7	18	+157.1%	29
<i>Covid-19</i>	1	7	+600.0%	11
<i>Infección de vías urinarias</i>	6	5	-16.7%	8
<i>Intoxicación por picadura de alacrán</i>	1	3	+200.0%	5
<i>Otitis media aguda</i>	1	2	+100.0%	3
<i>Conjuntivitis</i>	0	2	+100.0%	3
<i>Asma</i>	0	1	+100.0%	2
<i>Dengue no grave</i>	0	1	+100.0%	2
<i>Vulvovaginitis</i>	0	1	+100.0%	2
<i>Gingivitis y enfermedad periodontal</i>	0	1	+100.0%	2

Fuente: SUAVE 2020 - 2021.

* Información acumulada al 08 de enero de 2022

** Por 10,000 habitantes.

“El orden de las primeras 10 causas, se toma con base al año 2021”

Diez principales causas de morbilidad
Municipio de Manzanillo
2021 vs 2020*

Diagnóstico	2020 No. de casos	2021 No. de casos	% de variación	Tasa 2021
<i>Infecciones respiratorias agudas</i>	437	977	+123.6%	48
<i>Covid-19</i>	232	744	+220.7%	37
<i>Infección de vías urinarias</i>	70	97	+38.6%	5
<i>Infecciones intestinales por otros organismos</i>	91	93	+2.2%	5
<i>Úlceras, gastritis y duodenitis</i>	52	60	+15.4%	3
<i>Intoxicación por picadura de alacrán</i>	41	38	-7.3%	2
<i>Obesidad</i>	9	33	+266.7%	2
<i>Otitis media aguda</i>	13	32	+146.2%	2
<i>Hipertensión arterial</i>	13	20	+53.8%	1
<i>Gingivitis y enfermedad periodontal</i>	2	18	+800.0%	1

Fuente: SUAVE 2020 - 2021.

* Información acumulada al 08 de enero de 2022

** Por 10,000 habitantes.

“El orden de las primeras 10 causas, se toma con base al año 2021”

Diez principales causas de morbilidad
Municipio de Minatitlán
2021 vs 2020*

Diagnóstico	2020 No. de casos	2021 No. de casos	% de variación	Tasa 2021
<i>Infecciones respiratorias agudas</i>	28	103	+267.9%	106
<i>Covid-19</i>	0	27	+100.0%	28
<i>Infecciones intestinales por otros organismos</i>	3	19	+533.3%	20
<i>Infección de vías urinarias</i>	6	11	+83.3%	11
<i>Intoxicación por picadura de alacrán</i>	2	2	0.0%	2
<i>Erisipela</i>	0	1	+100.0%	1
<i>Diabetes mellitus no insulino dependiente</i>	3	1	-66.7%	1
<i>Vulvovaginitis</i>	5	1	-80.0%	1
<i>Neumonías y bronconeumonías</i>	0	1	+100.0%	1
<i>Quemaduras</i>	0	1	+100.0%	1

Fuente: SUAVE 2020 - 2021.

* Información acumulada al 08 de enero de 2022

** Por 10,000 habitantes.

“El orden de las primeras 10 causas, se toma con base al año 2021”

Diez principales causas de morbilidad
Municipio de Tecomán
2021 vs 2020*

Diagnóstico	2020 No. de casos	2021 No. de casos	% de variación	Tasa 2021
<i>Infecciones respiratorias agudas</i>	210	284	+35.2%	20
<i>Covid-19</i>	100	214	+114.0%	15
<i>Influenza</i>	30	76	+153.3%	5
<i>Infección de vías urinarias</i>	56	66	+17.9%	5
<i>Intoxicación por picadura de alacrán</i>	47	54	+14.9%	4
<i>Gingivitis y enfermedad periodontal</i>	13	30	+130.8%	2
<i>Infecciones intestinales por otros organismos</i>	30	28	-6.7%	2
<i>Úlceras, gastritis y duodenitis</i>	31	20	-35.5%	1
<i>Obesidad</i>	8	12	+50.0%	1
<i>Otitis media aguda</i>	10	10	0.0%	1

Fuente: SUAVE 2020 - 2021.

* Información acumulada al 08 de enero de 2022

** Por 10,000 habitantes.

“El orden de las primeras 10 causas, se toma con base al año 2021”

Diez principales causas de morbilidad
Municipio de Villa de Álvarez
2021 vs 2020*

Diagnóstico	2020 No. de casos	2021 No. de casos	% de variación	Tasa 2021
<i>Covid-19</i>	267	673	+152.1%	43
<i>Infecciones respiratorias agudas</i>	261	324	+24.1%	21
<i>Infección de vías urinarias</i>	34	27	-20.6%	2
<i>Infecciones intestinales por otros organismos</i>	14	18	+28.6%	1
<i>Gingivitis y enfermedad periodontal</i>	1	12	+1,100.0%	1
<i>Obesidad</i>	11	10	-9.1%	1
<i>Infección asociada a la atención de la salud</i>	0	7	+100.0%	0
<i>Conjuntivitis</i>	4	5	+25.0%	0
<i>Faringitis y amigdalitis estreptocócicas</i>	1	5	+400.0%	0
<i>Úlceras, gastritis y duodenitis</i>	9	5	-44.4%	0

Fuente: SUAVE 2020 - 2021.

* Información acumulada al 08 de enero de 2022

** Por 10,000 habitantes.

“El orden de las primeras 10 causas, se toma con base al año 2021”

Diez principales causas de morbilidad
Estatal
2021 vs 2020*

Diagnóstico	2020 No. de casos	2021 No. de casos	% de variación	Tasa 2021
<i>Covid-19</i>	830	2,758	+232.3%	342
<i>Infecciones respiratorias agudas</i>	1,455	2,570	+76.6%	319
<i>Infecciones intestinales por otros organismos</i>	226	304	+34.5%	38
<i>Infección de vías urinarias</i>	243	301	+23.9%	37
<i>Intoxicación por picadura de alacrán</i>	147	153	+4.1%	19
<i>Úlceras, gastritis y duodenitis</i>	116	99	-14.7%	12
<i>Gingivitis y enfermedad periodontal</i>	32	94	+193.8%	12
<i>Obesidad</i>	44	87	+97.7%	11
<i>Influenza</i>	43	81	+88.4%	10
<i>Diabetes miellitus no insulino dependiente</i>	43	66	+53.5%	8

Fuente: SUAVE 2020 - 2021.

* Información acumulada al 08 de enero de 2022

** Por 10,000 habitantes.



Salud