

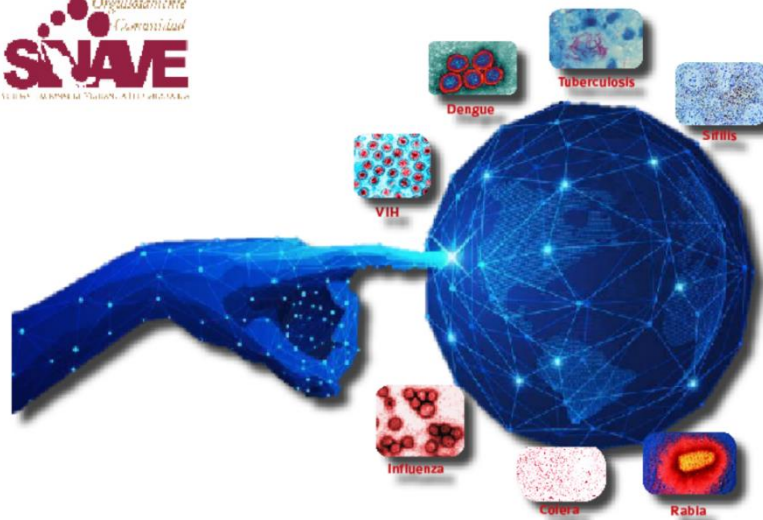


COLIMA
Gobierno del Estado

Salud

Servicios de Salud del Estado de Colima
Dirección de Servicios de Salud
Subdirección de Epidemiología

Boletín Epidemiológico Estadístico
Año 6, Número 48



Miércoles 15 de diciembre de 2021



COLIMA
Gobierno del Estado

Salud

Comité Editorial

Dra. Yadira Azucena Martínez Gutiérrez
Directora de Servicios de Salud

Dra. Diana Carrasco Alcántara
Encargada de la Subdirección de Epidemiología

Editor

Dra. Diana Carrasco Alcántara

Captura

C. Ana Lilia Lepe Vázquez
L.A.P. Y C.P. Jesús Adrián Murguía Calvario

Diez principales causas de morbilidad
Municipio de Armería
2021 vs 2020*

Diagnóstico	2020 No. de casos	2021 No. de casos	% de variación	Tasa 2021
<i>Infecciones respiratorias agudas</i>	3,996	2,491	-37.7%	720
<i>Intoxicación por picadura de alacrán</i>	1,373	1,299	-5.4%	375
<i>Covid-19</i>	474	1,127	+137.8%	326
<i>Infección de vías urinarias</i>	678	828	+22.1%	239
<i>Infecciones intestinales por otros organismos</i>	515	500	-2.9%	144
<i>Influenza</i>	18	261	+1,350.0%	75
<i>Úlceras, gastritis y duodenitis</i>	302	227	-24.8%	66
<i>Otitis media aguda</i>	197	171	-13.2%	49
<i>Hipertensión arterial</i>	94	140	+48.9%	40
<i>Obesidad</i>	32	134	+318.8%	39

Fuente: SUAVE 2020 - 2021.

* Información acumulada al 04 de diciembre de 2021

** Por 10,000 habitantes.

“El orden de las primeras 10 causas, se toma con base al año 2021”

Diez principales causas de morbilidad
Municipio de Colima
2021 vs 2020*

Diagnóstico	2020 No. de casos	2021 No. de casos	% de variación	Tasa 2021
<i>Covid-19</i>	5,364	20,010	+273.0%	1.145
<i>Infecciones respiratorias agudas</i>	29,130	18,744	-35.7%	1.073
<i>Infecciones intestinales por otros organismos</i>	5,729	5,113	-10.8%	293
<i>Infección de vías urinarias</i>	4,051	4,028	-0.6%	231
<i>Obesidad</i>	1,264	1,627	+28.7%	93
<i>Diabetes mellitus no insulino dependiente</i>	1,043	1,525	+46.2%	87
<i>Gingivitis y enfermedad periodontal</i>	1,133	1,521	+34.2%	87
<i>Úlceras, gastritis y duodenitis</i>	1,210	934	-22.8%	53
<i>Otitis media aguda</i>	1,253	910	-27.4%	52
<i>Conjuntivitis</i>	1,232	907	-26.4%	52

Fuente: SUAVE 2020 - 2021.

* Información acumulada al 04 de diciembre de 2021

** Por 10,000 habitantes.

“El orden de las primeras 10 causas, se toma con base al año 2021”

**Diez principales causas de morbilidad
Municipio de Comala
2021 vs 2020***

Diagnóstico	2020 No. de casos	2021 No. de casos	% de variación	Tasa 2021
<i>Infecciones respiratorias agudas</i>	1,903	1,707	-10.3%	710
<i>Intoxicación por picadura de alacrán</i>	452	350	-22.6%	146
<i>Infecciones intestinales por otros organismos</i>	268	223	-16.8%	93
<i>Infección de vías urinarias</i>	283	221	-21.9%	92
<i>Gingivitis y enfermedad periodontal</i>	138	178	+29.0%	74
<i>Otitis media aguda</i>	109	126	+15.6%	52
<i>Covid-19</i>	22	112	+409.1%	47
<i>Tuberculosis respiratoria</i>	0	91	+100.0%	38
<i>Conjuntivitis</i>	67	77	+14.9%	32
<i>Candidiasis urogenital</i>	38	38	0.0%	16

Fuente: SUAVE 2020 - 2021.

* Información acumulada al 04 de diciembre de 2021

** Por 10,000 habitantes.

“El orden de las primeras 10 causas, se toma con base al año 2021”

**Diez principales causas de morbilidad
Municipio de Coquimatlán
2021 vs 2020***

Diagnóstico	2020 No. de casos	2021 No. de casos	% de variación	Tasa 2021
<i>Covid-19</i>	68	728	+970.6%	314
<i>Infecciones respiratorias agudas</i>	1,003	636	-36.6%	275
<i>Intoxicación por picadura de alacrán</i>	555	536	-3.4%	231
<i>Infección de vías urinarias</i>	147	161	+9.5%	69
<i>Infecciones intestinales por otros organismos</i>	141	95	-32.6%	41
<i>Tuberculosis respiratoria</i>	2	81	+3,950.0%	35
<i>Vulvovaginitis</i>	56	56	0.0%	24
<i>Otitis media aguda</i>	63	51	-19.0%	22
<i>Úlceras, gastritis y duodenitis</i>	61	46	-24.6%	20
<i>Faringitis y amigdalitis estreptocócicas</i>	57	34	-40.4%	15

Fuente: SUAVE 2020 - 2021.

* Información acumulada al 04 de diciembre de 2021

** Por 10,000 habitantes.

“El orden de las primeras 10 causas, se toma con base al año 2021”

Diez principales causas de morbilidad
Municipio de Cuauhtémoc
2021 vs 2020*

Diagnóstico	2020 No. de casos	2021 No. de casos	% de variación	Tasa 2021
<i>Infecciones respiratorias agudas</i>	3,950	2,714	-31.3%	882
<i>Covid-19</i>	237	1,151	+385.7%	374
<i>Infecciones intestinales por otros organismos</i>	716	585	-18.3%	190
<i>Infección de vías urinarias</i>	481	420	-12.7%	137
<i>Faringitis y amigdalitis estreptocócicas</i>	876	158	-82.0%	51
<i>Intoxicación por picadura de alacrán</i>	262	148	-43.5%	48
<i>Conjuntivitis</i>	149	125	-16.1%	41
<i>Gingivitis y enfermedad periodontal</i>	54	86	+59.3%	28
<i>Obesidad</i>	137	82	-40.1%	27
<i>Tuberculosis respiratoria</i>	0	71	+100.0%	23

Fuente: SUAVE 2020 - 2021.

* Información acumulada al 04 de diciembre de 2021

** Por 10,000 habitantes.

“El orden de las primeras 10 causas, se toma con base al año 2021”

Diez principales causas de morbilidad
Municipio de Ixtlahuacán
2021 vs 2020*

Diagnóstico	2020 No. de casos	2021 No. de casos	% de variación	Tasa 2021
<i>Infecciones respiratorias agudas</i>	604	566	-6.3%	912
<i>Covid-19</i>	125	355	184.0%	572
<i>Intoxicación por picadura de alacrán</i>	105	287	173.3%	462
<i>Infección de vías urinarias</i>	105	279	165.7%	450
<i>Influenza</i>	60	160	166.7%	258
<i>Infecciones intestinales por otros organismos</i>	55	156	183.6%	251
<i>Úlceras, gastritis y duodenitis</i>	32	117	265.6%	189
<i>Obesidad</i>	10	87	770.0%	140
<i>Gingivitis y enfermedad periodontal</i>	167	87	-47.9%	140
<i>Otitis media aguda</i>	41	82	100.0%	132

Fuente: SUAVE 2020 - 2021.

* Información acumulada al 04 de diciembre de 2021

** Por 10,000 habitantes.

“El orden de las primeras 10 causas, se toma con base al año 2021”

Diez principales causas de morbilidad
Municipio de Manzanillo
2021 vs 2020*

Diagnóstico	2020 No. de casos	2021 No. de casos	% de variación	Tasa 2021
<i>Infecciones respiratorias agudas</i>	27,548	24,231	-12.0%	1.208
<i>Covid-19</i>	6,140	14,293	+132.8%	712
<i>Infecciones intestinales por otros organismos</i>	6,580	5,969	-9.3%	298
<i>Infección de vías urinarias</i>	5,194	5,417	+4.3%	270
<i>Úlceras, gastritis y duodenitis</i>	2,467	2,546	+3.2%	127
<i>Intoxicación por picadura de alacrán</i>	2,343	2,346	+0.1%	117
<i>Obesidad</i>	1,024	1,672	+63.3%	83
<i>Otitis media aguda</i>	941	1,488	+58.1%	74
<i>Conjuntivitis</i>	1,052	888	-15.6%	44
<i>Hipertensión arterial</i>	654	799	+22.2%	40

Fuente: SUAVE 2020 - 2021.

* Información acumulada al 04 de diciembre de 2021

** Por 10,000 habitantes.

“El orden de las primeras 10 causas, se toma con base al año 2021”

Diez principales causas de morbilidad
Municipio de Minatitlán
2021 vs 2020*

Diagnóstico	2020 No. de casos	2021 No. de casos	% de variación	Tasa 2021
<i>Infecciones respiratorias agudas</i>	2,541	2,360	-7.1%	2.465
<i>Infecciones intestinales por otros organismos</i>	373	534	+43.2%	558
<i>Covid-19</i>	113	349	+208.8%	365
<i>Infección de vías urinarias</i>	367	309	-15.8%	323
<i>Intoxicación por picadura de alacrán</i>	248	216	-12.9%	226
<i>Otitis media aguda</i>	174	161	-7.5%	168
<i>Úlceras, gastritis y duodenitis</i>	121	131	+8.3%	137
<i>Hipertensión arterial</i>	78	70	-10.3%	73
<i>Vulvovaginitis</i>	75	67	-10.7%	70
<i>Diabetes mellitus no insulino dependiente</i>	42	53	+26.2%	55

Fuente: SUAVE 2020 - 2021.

* Información acumulada al 04 de diciembre de 2021

** Por 10,000 habitantes.

“El orden de las primeras 10 causas, se toma con base al año 2021”

Diez principales causas de morbilidad
Municipio de Tecomán
2021 vs 2020*

Diagnóstico	2020 No. de casos	2021 No. de casos	% de variación	Tasa 2021
<i>Infecciones respiratorias agudas</i>	16,854	12,208	-27.6%	887
<i>Covid-19</i>	2,538	10,174	+300.9%	739
<i>Infección de vías urinarias</i>	3,110	3,153	+1.4%	229
<i>Influenza</i>	1,256	2,772	+120.7%	201
<i>Intoxicación por picadura de alacrán</i>	2,888	2,533	-12.3%	184
<i>Infecciones intestinales por otros organismos</i>	1,805	1,554	-13.9%	113
<i>Gingivitis y enfermedad periodontal</i>	990	1,382	+39.6%	100
<i>Úlceras, gastritis y duodenitis</i>	1,040	1,020	-1.9%	74
<i>Otitis media aguda</i>	903	964	+6.8%	70
<i>Obesidad</i>	347	773	+122.8%	56

Fuente: SUAVE 2020 - 2021.

* Información acumulada al 04 de diciembre de 2021

** Por 10,000 habitantes.

“El orden de las primeras 10 causas, se toma con base al año 2021”

Diez principales causas de morbilidad
Municipio de Villa de Álvarez
2021 vs 2020*

Diagnóstico	2020 No. de casos	2021 No. de casos	% de variación	Tasa 2021
<i>Covid-19</i>	4,626	14,144	205.8%	925
<i>Infecciones respiratorias agudas</i>	12,738	10,137	-20.4%	663
<i>Infección de vías urinarias</i>	1,552	1,618	4.3%	106
<i>Infecciones intestinales por otros organismos</i>	1,682	1,330	-20.9%	87
<i>Obesidad</i>	596	587	-1.5%	38
<i>Gingivitis y enfermedad periodontal</i>	271	467	72.3%	31
<i>Otras helmintiasis</i>	319	422	32.3%	28
<i>Vulvovaginitis</i>	372	350	-5.9%	23
<i>Úlceras, gastritis y duodenitis</i>	280	295	5.4%	19
<i>Hipertensión arterial</i>	223	256	14.8%	17

Fuente: SUAVE 2020 - 2021.

* Información acumulada al 04 de diciembre de 2021

** Por 10,000 habitantes.

“El orden de las primeras 10 causas, se toma con base al año 2021”

Diez principales causas de morbilidad
Estatal
2021 vs 2020*

Diagnóstico	2020 No. de casos	2021 No. de casos	% de variación	Tasa 2021
<i>Infecciones respiratorias agudas</i>	100,267	75,794	-24.4%	9.544
<i>Covid-19</i>	19,707	62,443	+216.9%	7.863
<i>Infección de vías urinarias</i>	15,968	16,434	+2.9%	2.069
<i>Infecciones intestinales por otros organismos</i>	17,864	16,059	-10.1%	2.022
<i>Intoxicación por picadura de alacrán</i>	9,336	8,700	-6.8%	1.096
<i>Úlceras, gastritis y duodenitis</i>	5,676	5,379	-5.2%	677
<i>Obesidad</i>	3,467	5,009	+44.5%	631
<i>Gingivitis y enfermedad periodontal</i>	3,184	4,457	+40.0%	561
<i>Otitis media aguda</i>	3,961	4,135	+4.4%	521
<i>Influenza</i>	2,457	3,925	+59.7%	494

Fuente: SUAVE 2020 - 2021.

* Información acumulada al 04 de diciembre de 2021

** Por 10,000 habitantes.



Salud