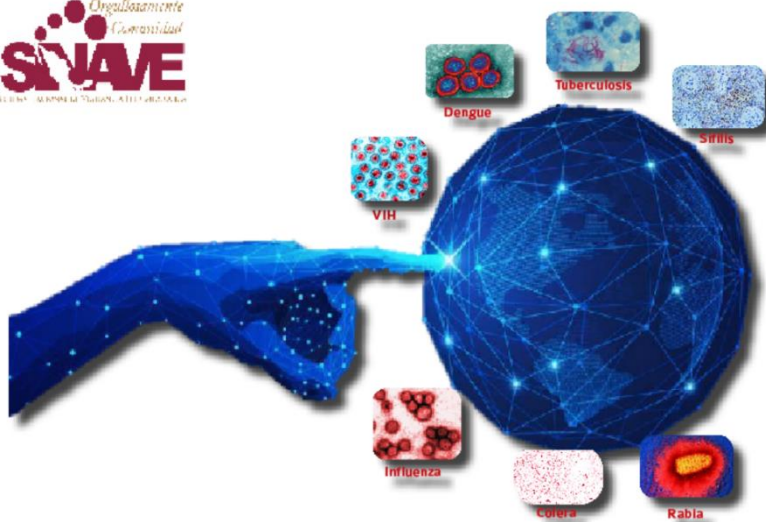


COLIMA
Gobierno del Estado

Salud

Servicios de Salud del Estado de Colima
Dirección de Servicios de Salud
Subdirección de Epidemiología

Boletín Epidemiológico Estadístico
Año 6, Número 47



Miércoles 09 de diciembre de 2021



COLIMA
Gobierno del Estado

Salud

Comité Editorial

Dra. Yadira Azucena Martínez Gutiérrez
Directora de Servicios de Salud

Dra. Diana Carrasco Alcántara
Encargada de la Subdirección de Epidemiología

Editor

Dra. Diana Carrasco Alcántara

Captura

C. Ana Lilia Lepe Vázquez
L.A.P. Y C.P. Jesús Adrián Murguía Calvario

Diez principales causas de morbilidad
Municipio de Armería
2021 vs 2020*

Diagnóstico	2020 No. de casos	2021 No. de casos	% de variación	Tasa 2021
<i>Infecciones respiratorias agudas</i>	3,971	2,437	-38.6%	704
<i>Intoxicación por picadura de alacrán</i>	1,343	1,272	-5.3%	368
<i>Covid-19</i>	467	1,120	+139.8%	324
<i>Infección de vías urinarias</i>	667	816	+22.3%	236
<i>Infecciones intestinales por otros organismos</i>	507	495	-2.4%	143
<i>Influenza</i>	18	261	+1,350.0%	75
<i>Úlceras, gastritis y duodenitis</i>	298	223	-25.2%	64
<i>Otitis media aguda</i>	194	167	-13.9%	48
<i>Hipertensión arterial</i>	89	137	+53.9%	40
<i>Obesidad</i>	30	132	+340.0%	38

Fuente: SUAVE 2020 - 2021.

* Información acumulada al 27 de noviembre de 2021

** Por 10,000 habitantes.

“El orden de las primeras 10 causas, se toma con base al año 2021”

Diez principales causas de morbilidad
Municipio de Colima
2021 vs 2020*

Diagnóstico	2020 No. de casos	2021 No. de casos	% de variación	Tasa 2021
<i>Covid-19</i>	5,210	19,772	+279.5%	1.132
<i>Infecciones respiratorias agudas</i>	28,781	18,424	-36.0%	1.055
<i>Infecciones intestinales por otros organismos</i>	5,666	5,048	-10.9%	289
<i>Infección de vías urinarias</i>	3,970	3,953	-0.4%	226
<i>Obesidad</i>	1,244	1,606	+29.1%	92
<i>Diabetes mellitus no insulino dependiente</i>	1,020	1,488	+45.9%	85
<i>Gingivitis y enfermedad periodontal</i>	1,110	1,482	+33.5%	85
<i>Úlceras, gastritis y duodenitis</i>	1,193	913	-23.5%	52
<i>Otitis media aguda</i>	1,238	901	-27.2%	52
<i>Conjuntivitis</i>	1,204	897	-25.5%	51

Fuente: SUAVE 2020 - 2021.

* Información acumulada al 27 de noviembre de 2021

** Por 10,000 habitantes.

“El orden de las primeras 10 causas, se toma con base al año 2021”

Diez principales causas de morbilidad
Municipio de Comala
2021 vs 2020*

Diagnóstico	2020 No. de casos	2021 No. de casos	% de variación	Tasa 2021
<i>Infecciones respiratorias agudas</i>	1,873	1,670	-10.8%	695
<i>Intoxicación por picadura de alacrán</i>	437	348	-20.4%	145
<i>Infecciones intestinales por otros organismos</i>	264	221	-16.3%	92
<i>Infección de vías urinarias</i>	273	214	-21.6%	89
<i>Gingivitis y enfermedad periodontal</i>	138	170	+23.2%	71
<i>Otitis media aguda</i>	108	121	+12.0%	50
<i>Covid-19</i>	22	109	+395.5%	45
<i>Tuberculosis respiratoria</i>	0	91	+100.0%	38
<i>Conjuntivitis</i>	67	77	+14.9%	32
<i>Faringitis y amigdalitis estreptocócicas</i>	30	38	+26.7%	16

Fuente: SUAVE 2020 - 2021.

* Información acumulada al 27 de noviembre de 2021

** Por 10,000 habitantes.

“El orden de las primeras 10 causas, se toma con base al año 2021”

Diez principales causas de morbilidad
Municipio de Coquimatlán
2021 vs 2020*

Diagnóstico	2020 No. de casos	2021 No. de casos	% de variación	Tasa 2021
<i>Covid-19</i>	68	721	+960.3%	311
<i>Infecciones respiratorias agudas</i>	982	626	-36.3%	270
<i>Intoxicación por picadura de alacrán</i>	539	534	-0.9%	230
<i>Infección de vías urinarias</i>	143	159	+11.2%	69
<i>Infecciones intestinales por otros organismos</i>	141	94	-33.3%	41
<i>Tuberculosis respiratoria</i>	2	81	+3,950.0%	35
<i>Vulvovaginitis</i>	53	52	-1.9%	22
<i>Otitis media aguda</i>	63	49	-22.2%	21
<i>Úlceras, gastritis y duodenitis</i>	61	46	-24.6%	20
<i>Faringitis y amigdalitis estreptocócicas</i>	57	33	-42.1%	14

Fuente: SUAVE 2020 - 2021.

* Información acumulada al 27 de noviembre de 2021

** Por 10,000 habitantes.

“El orden de las primeras 10 causas, se toma con base al año 2021”

Diez principales causas de morbilidad
Municipio de Cuauhtémoc
2021 vs 2020*

Diagnóstico	2020 No. de casos	2021 No. de casos	% de variación	Tasa 2021
<i>Infecciones respiratorias agudas</i>	3,893	2,653	-31.9%	862
<i>Covid-19</i>	222	1,143	+414.9%	371
<i>Infecciones intestinales por otros organismos</i>	708	581	-17.9%	189
<i>Infección de vías urinarias</i>	476	406	-14.7%	132
<i>Faringitis y amigdalitis estreptocócicas</i>	873	158	-81.9%	51
<i>Intoxicación por picadura de alacrán</i>	259	145	-44.0%	47
<i>Conjuntivitis</i>	147	125	-15.0%	41
<i>Gingivitis y enfermedad periodontal</i>	52	84	+61.5%	27
<i>Obesidad</i>	133	79	-40.6%	26
<i>Tuberculosis respiratoria</i>	0	61	+100.0%	20

Fuente: SUAVE 2020 - 2021.

* Información acumulada al 27 de noviembre de 2021

** Por 10,000 habitantes.

“El orden de las primeras 10 causas, se toma con base al año 2021”

Diez principales causas de morbilidad
Municipio de Ixtlahuacán
2021 vs 2020*

Diagnóstico	2020 No. de casos	2021 No. de casos	% de variación	Tasa 2021
<i>Infecciones respiratorias agudas</i>	587	549	-6.5%	885
<i>Covid-19</i>	124	344	+177.4%	554
<i>Intoxicación por picadura de alacrán</i>	102	285	+179.4%	459
<i>Infección de vías urinarias</i>	100	274	+174.0%	442
<i>Influenza</i>	60	160	+166.7%	258
<i>Infecciones intestinales por otros organismos</i>	55	154	+180.0%	248
<i>Úlceras, gastritis y duodenitis</i>	32	117	+265.6%	189
<i>Obesidad</i>	9	87	+866.7%	140
<i>Gingivitis y enfermedad periodontal</i>	163	84	-48.5%	135
<i>Otitis media aguda</i>	40	81	+102.5%	131

Fuente: SUAVE 2020 - 2021.

* Información acumulada al 27 de noviembre de 2021

** Por 10,000 habitantes.

“El orden de las primeras 10 causas, se toma con base al año 2021”

Diez principales causas de morbilidad
Municipio de Manzanillo
2021 vs 2020*

Diagnóstico	2020 No. de casos	2021 No. de casos	% de variación	Tasa 2021
<i>Infecciones respiratorias agudas</i>	27,208	23,699	-12.9%	1.181
<i>Covid-19</i>	6,015	14,144	+135.1%	705
<i>Infecciones intestinales por otros organismos</i>	6,462	5,895	-8.8%	294
<i>Infección de vías urinarias</i>	5,123	5,310	+3.7%	265
<i>Úlceras, gastritis y duodenitis</i>	2,404	2,494	+3.7%	124
<i>Intoxicación por picadura de alacrán</i>	2,310	2,306	-0.2%	115
<i>Obesidad</i>	1,007	1,638	+62.7%	82
<i>Otitis media aguda</i>	923	1,438	+55.8%	72
<i>Conjuntivitis</i>	134	868	+547.8%	43
<i>Hipertensión arterial</i>	642	777	+21.0%	39

Fuente: SUAVE 2020 - 2021.

* Información acumulada al 27 de noviembre de 2021

** Por 10,000 habitantes.

“El orden de las primeras 10 causas, se toma con base al año 2021”

Diez principales causas de morbilidad
Municipio de Minatitlán
2021 vs 2020*

Diagnóstico	2020 No. de casos	2021 No. de casos	% de variación	Tasa 2021
<i>Infecciones respiratorias agudas</i>	2,515	2,266	-9.9%	2.367
<i>Infecciones intestinales por otros organismos</i>	368	519	+41.0%	542
<i>Covid-19</i>	112	343	+206.3%	358
<i>Infección de vías urinarias</i>	358	302	-15.6%	315
<i>Intoxicación por picadura de alacrán</i>	245	212	-13.5%	221
<i>Otitis media aguda</i>	173	160	-7.5%	167
<i>Úlceras, gastritis y duodenitis</i>	120	130	+8.3%	136
<i>Hipertensión arterial</i>	75	70	-6.7%	73
<i>Vulvovaginitis</i>	75	66	-12.0%	69
<i>Diabetes mellitus no insulino dependiente</i>	41	52	+26.8%	54

Fuente: SUAVE 2020 - 2021.

* Información acumulada al 27 de noviembre de 2021

** Por 10,000 habitantes.

“El orden de las primeras 10 causas, se toma con base al año 2021”

Diez principales causas de morbilidad
Municipio de Tecomán
2021 vs 2020*

Diagnóstico	2020 No. de casos	2021 No. de casos	% de variación	Tasa 2021
<i>Infecciones respiratorias agudas</i>	16,565	11,945	-27.9%	868
<i>Covid-19</i>	2,480	10,080	+306.5%	733
<i>Infección de vías urinarias</i>	3,051	3,082	+1.0%	224
<i>Influenza</i>	1,238	2,759	+122.9%	201
<i>Intoxicación por picadura de alacrán</i>	2,826	2,475	-12.4%	180
<i>Infecciones intestinales por otros organismos</i>	1,778	1,542	-13.3%	112
<i>Gingivitis y enfermedad periodontal</i>	979	1,362	+39.1%	99
<i>Úlceras, gastritis y duodenitis</i>	1,021	988	-3.2%	72
<i>Otitis media aguda</i>	885	929	+5.0%	68
<i>Obesidad</i>	337	748	+122.0%	54

Fuente: SUAVE 2020 - 2021.

* Información acumulada al 27 de noviembre de 2021

** Por 10,000 habitantes.

“El orden de las primeras 10 causas, se toma con base al año 2021”

Diez principales causas de morbilidad
Municipio de Villa de Álvarez
2021 vs 2020*

Diagnóstico	2020 No. de casos	2021 No. de casos	% de variación	Tasa 2021
<i>Covid-19</i>	4,505	13,985	+210.4%	915
<i>Infecciones respiratorias agudas</i>	12,530	9,963	-20.5%	652
<i>Infección de vías urinarias</i>	1,528	1,590	+4.1%	104
<i>Infecciones intestinales por otros organismos</i>	1,675	1,320	-21.2%	86
<i>Obesidad</i>	588	572	-2.7%	37
<i>Gingivitis y enfermedad periodontal</i>	270	454	+68.1%	30
<i>Otras helmintiasis</i>	307	420	+36.8%	27
<i>Vulvovaginitis</i>	366	341	-6.8%	22
<i>Úlceras, gastritis y duodenitis</i>	278	288	+3.6%	19
<i>Hipertensión arterial</i>	436	252	-42.2%	16

Fuente: SUAVE 2020 - 2021.

* Información acumulada al 27 de noviembre de 2021

** Por 10,000 habitantes.

“El orden de las primeras 10 causas, se toma con base al año 2021”

Diez principales causas de morbilidad
Estatal
2021 vs 2020*

Diagnóstico	2020 No. de casos	2021 No. de casos	% de variación	Tasa 2021
<i>Infecciones respiratorias agudas</i>	98,905	74,232	-24.9%	9.347
<i>Covid-19</i>	19,225	61,761	+221.3%	7.777
<i>Infección de vías urinarias</i>	15,689	16,106	+2.7%	2.028
<i>Infecciones intestinales por otros organismos</i>	17,624	15,869	-10.0%	1.998
<i>Intoxicación por picadura de alacrán</i>	9,149	8,541	-6.6%	1.075
<i>Úlceras, gastritis y duodenitis</i>	5,568	5,262	-5.5%	663
<i>Obesidad</i>	3,404	4,909	+44.2%	618
<i>Gingivitis y enfermedad periodontal</i>	3,140	4,319	+37.5%	544
<i>Otitis media aguda</i>	3,903	4,026	+3.2%	507
<i>Influenza</i>	2,430	3,912	+61.0%	493

Fuente: SUAVE 2020 - 2021.

* Información acumulada al 27 de noviembre de 2021

** Por 10,000 habitantes.



Salud