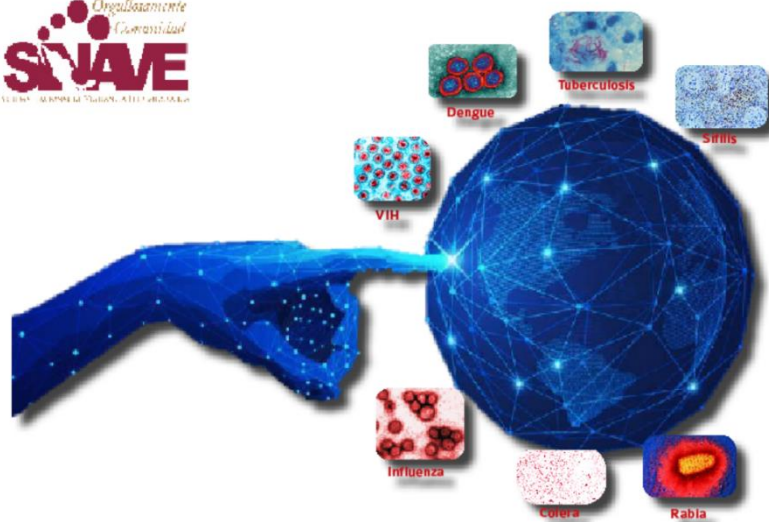


COLIMA
Gobierno del Estado

Salud

Servicios de Salud del Estado de Colima
Dirección de Servicios de Salud
Subdirección de Epidemiología

Boletín Epidemiológico Estadístico
Año 6, Número 46



Miércoles 01 de diciembre de 2021



COLIMA
Gobierno del Estado

Salud

Comité Editorial

Dra. Yadira Azucena Martínez Gutiérrez
Directora de Servicios de Salud

Dra. Diana Carrasco Alcántara
Encargada de la Subdirección de Epidemiología

Editor

Dra. Diana Carrasco Alcántara

Captura

C. Ana Lilia Lepe Vázquez
L.A.P. Y C.P. Jesús Adrián Murguía Calvario

Diez principales causas de morbilidad
Municipio de Armería
2021 vs 2020*

Diagnóstico	2020 No. de casos	2021 No. de casos	% de variación	Tasa 2021
<i>Infecciones respiratorias agudas</i>	3,940	2,382	-39.5%	688
<i>Intoxicación por picadura de alacrán</i>	1,307	1,239	-5.2%	358
<i>Covid-19</i>	458	1,114	+143.2%	322
<i>Infección de vías urinarias</i>	660	802	+21.5%	232
<i>Infecciones intestinales por otros organismos</i>	500	486	-2.8%	140
<i>Influenza</i>	18	259	+1,338.9%	75
<i>Úlceras, gastritis y duodenitis</i>	296	221	-25.3%	64
<i>Otitis media aguda</i>	190	162	-14.7%	47
<i>Hipertensión arterial</i>	89	134	+50.6%	39
<i>Obesidad</i>	30	129	+330.0%	37

Fuente: SUAVE 2020 - 2021.

* Información acumulada al 20 de noviembre de 2021

** Por 10,000 habitantes.

“El orden de las primeras 10 causas, se toma con base al año 2021”

Diez principales causas de morbilidad
Municipio de Colima
2021 vs 2020*

Diagnóstico	2020 No. de casos	2021 No. de casos	% de variación	Tasa 2021
<i>Covid-19</i>	5,093	19,604	+284.9%	1.122
<i>Infecciones respiratorias agudas</i>	28,447	17,930	-37.0%	1.026
<i>Infecciones intestinales por otros organismos</i>	5,594	4,967	-11.2%	284
<i>Infección de vías urinarias</i>	3,923	3,879	-1.1%	222
<i>Obesidad</i>	1,224	1,574	+28.6%	90
<i>Diabetes mellitus no insulino dependiente</i>	1,000	1,452	+45.2%	83
<i>Gingivitis y enfermedad periodontal</i>	1,096	1,430	+30.5%	82
<i>Úlceras, gastritis y duodenitis</i>	1,175	902	-23.2%	52
<i>Otitis media aguda</i>	1,233	874	-29.1%	50
<i>Vulvovaginitis</i>	708	872	+23.2%	50

Fuente: SUAVE 2020 - 2021.

* Información acumulada al 20 de noviembre de 2021

** Por 10,000 habitantes.

“El orden de las primeras 10 causas, se toma con base al año 2021”

Diez principales causas de morbilidad
Municipio de Comala
2021 vs 2020*

Diagnóstico	2020 No. de casos	2021 No. de casos	% de variación	Tasa 2021
<i>Infecciones respiratorias agudas</i>	1,831	1,625	-11.3%	676
<i>Intoxicación por picadura de alacrán</i>	428	342	-20.1%	142
<i>Infecciones intestinales por otros organismos</i>	261	218	-16.5%	91
<i>Infección de vías urinarias</i>	263	210	-20.2%	87
<i>Gingivitis y enfermedad periodontal</i>	134	163	+21.6%	68
<i>Otitis media aguda</i>	107	116	+8.4%	48
<i>Covid-19</i>	22	109	+395.5%	45
<i>Tuberculosis respiratoria</i>	0	91	+100.0%	38
<i>Conjuntivitis</i>	66	76	+15.2%	32
<i>Candidiasis urogenital</i>	32	36	+12.5%	15

Fuente: SUAVE 2020 - 2021.

* Información acumulada al 20 de noviembre de 2021

** Por 10,000 habitantes.

“El orden de las primeras 10 causas, se toma con base al año 2021”

Diez principales causas de morbilidad
Municipio de Coquimatlán
2021 vs 2020*

Diagnóstico	2020 No. de casos	2021 No. de casos	% de variación	Tasa 2021
<i>Covid-19</i>	68	718	+955.9%	310
<i>Infecciones respiratorias agudas</i>	969	615	-36.5%	265
<i>Intoxicación por picadura de alacrán</i>	522	520	-0.4%	224
<i>Infección de vías urinarias</i>	139	153	+10.1%	66
<i>Infecciones intestinales por otros organismos</i>	140	93	-33.6%	40
<i>Tuberculosis respiratoria</i>	2	78	+3,800.0%	34
<i>Vulvovaginitis</i>	52	51	-1.9%	22
<i>Otitis media aguda</i>	62	47	-24.2%	20
<i>Úlceras, gastritis y duodenitis</i>	60	44	-26.7%	19
<i>Faringitis y amigdalitis estreptocócicas</i>	54	33	-38.9%	14

Fuente: SUAVE 2020 - 2021.

* Información acumulada al 20 de noviembre de 2021

** Por 10,000 habitantes.

“El orden de las primeras 10 causas, se toma con base al año 2021”

Diez principales causas de morbilidad
Municipio de Cuauhtémoc
2021 vs 2020*

Diagnóstico	2020 No. de casos	2021 No. de casos	% de variación	Tasa 2021
<i>Infecciones respiratorias agudas</i>	3,834	2,581	-32.7%	839
<i>Covid-19</i>	219	1,129	+415.5%	367
<i>Infecciones intestinales por otros organismos</i>	698	573	-17.9%	186
<i>Infección de vías urinarias</i>	469	396	-15.6%	129
<i>Faringitis y amigdalitis estreptocócicas</i>	873	158	-81.9%	51
<i>Intoxicación por picadura de alacrán</i>	255	144	-43.5%	47
<i>Conjuntivitis</i>	147	124	-15.6%	40
<i>Gingivitis y enfermedad periodontal</i>	51	81	+58.8%	26
<i>Obesidad</i>	132	77	-41.7%	25
<i>Tuberculosis respiratoria</i>	0	59	+100.0%	19

Fuente: SUAVE 2020 - 2021.

* Información acumulada al 20 de noviembre de 2021

** Por 10,000 habitantes.

“El orden de las primeras 10 causas, se toma con base al año 2021”

Diez principales causas de morbilidad
Municipio de Ixtlahuacán
2021 vs 2020*

Diagnóstico	2020 No. de casos	2021 No. de casos	% de variación	Tasa 2021
<i>Infecciones respiratorias agudas</i>	576	535	-7.1%	862
<i>Covid-19</i>	122	340	+178.7%	548
<i>Intoxicación por picadura de alacrán</i>	99	282	+184.8%	454
<i>Infección de vías urinarias</i>	98	271	+176.5%	437
<i>Influenza</i>	58	160	+175.9%	258
<i>Infecciones intestinales por otros organismos</i>	52	150	+188.5%	242
<i>Úlceras, gastritis y duodenitis</i>	32	117	+265.6%	189
<i>Obesidad</i>	9	87	+866.7%	140
<i>Otitis media aguda</i>	38	81	+113.2%	131
<i>Gingivitis y enfermedad periodontal</i>	161	81	-49.7%	131

Fuente: SUAVE 2020 - 2021.

* Información acumulada al 20 de noviembre de 2021

** Por 10,000 habitantes.

“El orden de las primeras 10 causas, se toma con base al año 2021”

Diez principales causas de morbilidad
Municipio de Manzanillo
2021 vs 2020*

Diagnóstico	2020 No. de casos	2021 No. de casos	% de variación	Tasa 2021
<i>Infecciones respiratorias agudas</i>	26,955	23,022	-14.6%	1.148
<i>Covid-19</i>	5,894	14,023	+137.9%	699
<i>Infecciones intestinales por otros organismos</i>	6,369	5,787	-9.1%	288
<i>Infección de vías urinarias</i>	5,037	5,181	+2.9%	258
<i>Úlceras, gastritis y duodenitis</i>	2,374	2,447	+3.1%	122
<i>Intoxicación por picadura de alacrán</i>	2,255	2,255	0.0%	112
<i>Obesidad</i>	995	1,603	+61.1%	80
<i>Otitis media aguda</i>	916	1,374	+50.0%	68
<i>Conjuntivitis</i>	1,025	840	-18.0%	42
<i>Hipertensión arterial</i>	629	759	+20.7%	38

Fuente: SUAVE 2020 - 2021.

* Información acumulada al 20 de noviembre de 2021

** Por 10,000 habitantes.

“El orden de las primeras 10 causas, se toma con base al año 2021”

Diez principales causas de morbilidad
Municipio de Minatitlán
2021 vs 2020*

Diagnóstico	2020 No. de casos	2021 No. de casos	% de variación	Tasa 2021
<i>Infecciones respiratorias agudas</i>	2,490	2,207	-11.4%	2.305
<i>Infecciones intestinales por otros organismos</i>	362	504	+39.2%	526
<i>Covid-19</i>	110	330	+200.0%	345
<i>Infección de vías urinarias</i>	350	299	-14.6%	312
<i>Intoxicación por picadura de alacrán</i>	241	209	-13.3%	218
<i>Otitis media aguda</i>	173	157	-9.2%	164
<i>Úlceras, gastritis y duodenitis</i>	116	130	+12.1%	136
<i>Hipertensión arterial</i>	75	66	-12.0%	69
<i>Vulvovaginitis</i>	75	66	-12.0%	69
<i>Diabetes mellitus no insulino dependiente</i>	40	51	+27.5%	53

Fuente: SUAVE 2020 - 2021.

* Información acumulada al 20 de noviembre de 2021

** Por 10,000 habitantes.

“El orden de las primeras 10 causas, se toma con base al año 2021”

Diez principales causas de morbilidad
Municipio de Tecomán
2021 vs 2020*

Diagnóstico	2020 No. de casos	2021 No. de casos	% de variación	Tasa 2021
<i>Infecciones respiratorias agudas</i>	16,386	11,642	-29.0%	846
<i>Covid-19</i>	2,413	9,999	+314.4%	727
<i>Infección de vías urinarias</i>	2,980	2,994	+0.5%	218
<i>Influenza</i>	1,214	2,745	+126.1%	199
<i>Intoxicación por picadura de alacrán</i>	2,752	2,422	-12.0%	176
<i>Infecciones intestinales por otros organismos</i>	1,755	1,521	-13.3%	111
<i>Gingivitis y enfermedad periodontal</i>	919	1,340	+45.8%	97
<i>Úlceras, gastritis y duodenitis</i>	1,007	963	-4.4%	70
<i>Otitis media aguda</i>	869	912	+4.9%	66
<i>Obesidad</i>	331	727	+119.6%	53

Fuente: SUAVE 2020 - 2021.

* Información acumulada al 20 de noviembre de 2021

** Por 10,000 habitantes.

“El orden de las primeras 10 causas, se toma con base al año 2021”

Diez principales causas de morbilidad
Municipio de Villa de Álvarez
2021 vs 2020*

Diagnóstico	2020 No. de casos	2021 No. de casos	% de variación	Tasa 2021
<i>Covid-19</i>	4,359	13,786	+216.3%	902
<i>Infecciones respiratorias agudas</i>	12,370	9,790	-20.9%	640
<i>Infección de vías urinarias</i>	1,504	1,566	+4.1%	102
<i>Infecciones intestinales por otros organismos</i>	1,621	1,304	-19.6%	85
<i>Obesidad</i>	583	561	-3.8%	37
<i>Gingivitis y enfermedad periodontal</i>	270	443	+64.1%	29
<i>Otras helmintiasis</i>	300	420	+40.0%	27
<i>Vulvovaginitis</i>	356	333	-6.5%	22
<i>Úlceras, gastritis y duodenitis</i>	277	281	+1.4%	18
<i>Hipertensión arterial</i>	213	248	+16.4%	16

Fuente: SUAVE 2020 - 2021.

* Información acumulada al 20 de noviembre de 2021

** Por 10,000 habitantes.

“El orden de las primeras 10 causas, se toma con base al año 2021”

Diez principales causas de morbilidad
Estatal
2021 vs 2020*

Diagnóstico	2020 No. de casos	2021 No. de casos	% de variación	Tasa 2021
<i>Infecciones respiratorias agudas</i>	97,798	72,329	-26.0%	9.108
<i>Covid-19</i>	18,758	61,152	+226.0%	7.700
<i>Infección de vías urinarias</i>	15,423	15,751	+2.1%	1.983
<i>Infecciones intestinales por otros organismos</i>	17,352	15,603	-10.1%	1.965
<i>Intoxicación por picadura de alacrán</i>	8,932	8,344	-6.6%	1.051
<i>Úlceras, gastritis y duodenitis</i>	5,496	5,168	-6.0%	651
<i>Obesidad</i>	3,360	4,804	+43.0%	605
<i>Gingivitis y enfermedad periodontal</i>	3,057	4,190	+37.1%	528
<i>Otitis media aguda</i>	3,865	3,899	+0.9%	491
<i>Influenza</i>	2,398	3,895	+62.4%	490

Fuente: SUAVE 2020 - 2021.

* Información acumulada al 20 de noviembre de 2021

** Por 10,000 habitantes.



Salud