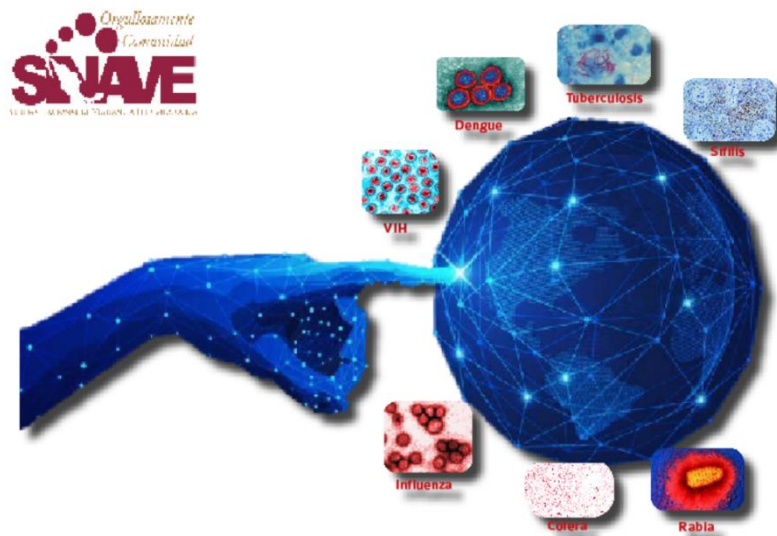


COLIMA
GOBIERNO DEL ESTADO



Servicios de Salud del Estado de Colima
Dirección de Servicios de Salud
Subdirección de Epidemiología

Boletín Epidemiológico Estadístico
Año 6, Número 39



Miércoles 27 de octubre de 2021

COLIMA
GOBIERNO DEL ESTADO



Comité Editorial

Dra. Yadira Azucena Martínez Gutiérrez

Directora de Servicios de Salud

Dra. Diana Carrasco Alcántara

Encargada de la Subdirección de Epidemiología

Editor

Dra. Diana Carrasco Alcántara

Captura

C. Ana Lilia Lepe Vázquez

L.A.P. Y C.P. Jesús Adrián Murguía Calvario

Diez principales causas de morbilidad
Municipio de Armería
2021 vs 2020*

Diagnóstico	2020 No. de casos	2021 No. de casos	% de variación	Tasa 2021
<i>Infecciones respiratorias agudas</i>	3,788	2,110	-44.3%	610
<i>Intoxicación por picadura de alacrán</i>	1,144	1,069	-6.6%	309
<i>Covid-19</i>	398	1,043	+162.1%	301
<i>Infección de vías urinarias</i>	599	693	+15.7%	200
<i>Infecciones intestinales por otros organismos</i>	472	465	-1.5%	134
<i>Influenza</i>	18	251	+1,294.4%	73
<i>Úlceras, gastritis y duodenitis</i>	277	196	-29.2%	57
<i>Otitis media aguda</i>	171	135	-21.1%	39
<i>Vulvovaginitis</i>	164	119	-27.4%	34
<i>Hipertensión arterial</i>	79	114	+44.3%	33

Fuente: SUAVE 2020 - 2021.

* Información acumulada al 16 de octubre de 2021

** Por 10,000 habitantes.

“El orden de las primeras 10 causas, se toma con base al año 2021”

Diez principales causas de morbilidad
Municipio de Colima
2021 vs 2020*

Diagnóstico	2020 No. de casos	2021 No. de casos	% de variación	Tasa 2021
<i>Covid-19</i>	4,057	17,860	+340.2%	1.022
<i>Infecciones respiratorias agudas</i>	26,816	15,703	-41.4%	899
<i>Infecciones intestinales por otros organismos</i>	5,145	4,617	-10.3%	264
<i>Infección de vías urinarias</i>	3,655	3,462	-5.3%	198
<i>Obesidad</i>	1,164	1,390	+19.4%	80
<i>Diabetes mellitus no insulino dependiente</i>	911	1,299	+42.6%	74
<i>Gingivitis y enfermedad periodontal</i>	1,040	1,232	+18.5%	71
<i>Úlceras, gastritis y duodenitis</i>	1,098	817	-25.6%	47
<i>Otitis media aguda</i>	1,170	781	-33.2%	45
<i>Vulvovaginitis</i>	634	777	+22.6%	44

Fuente: SUAVE 2020 - 2021.

* Información acumulada al 16 de octubre de 2021

** Por 10,000 habitantes.

“El orden de las primeras 10 causas, se toma con base al año 2021”

Diez principales causas de morbilidad
Municipio de Comala
2021 vs 2020*

Diagnóstico	2020 No. de casos	2021 No. de casos	% de variación	Tasa 2021
<i>Infecciones respiratorias agudas</i>	1,672	1,291	-22.8%	537
<i>Intoxicación por picadura de alacrán</i>	376	299	-20.5%	124
<i>Infecciones intestinales por otros organismos</i>	232	198	-14.7%	82
<i>Infección de vías urinarias</i>	229	187	-18.3%	78
<i>Gingivitis y enfermedad periodontal</i>	111	145	+30.6%	60
<i>Otitis media aguda</i>	92	87	-5.4%	36
<i>Covid-19</i>	22	84	+281.8%	35
<i>Conjuntivitis</i>	57	64	+12.3%	27
<i>Tuberculosis respiratoria</i>	0	48	+100.0%	20
<i>Candidiasis urogenital</i>	25	30	+20.0%	12

Fuente: SUAVE 2020 - 2021.

* Información acumulada al 16 de octubre de 2021

** Por 10,000 habitantes.

“El orden de las primeras 10 causas, se toma con base al año 2021”

Diez principales causas de morbilidad
Municipio de Coquimatlán
2021 vs 2020*

Diagnóstico	2020 No. de casos	2021 No. de casos	% de variación	Tasa 2021
<i>Covid-19</i>	66	663	+904.5%	286
<i>Infecciones respiratorias agudas</i>	908	537	-40.9%	232
<i>Intoxicación por picadura de alacrán</i>	474	455	-4.0%	196
<i>Infección de vías urinarias</i>	125	138	+10.4%	60
<i>Infecciones intestinales por otros organismos</i>	126	85	-32.5%	37
<i>Tuberculosis respiratoria</i>	2	75	+3,650.0%	32
<i>Vulvovaginitis</i>	48	49	+2.1%	21
<i>Otitis media aguda</i>	57	40	-29.8%	17
<i>Úlceras, gastritis y duodenitis</i>	58	37	-36.2%	16
<i>Faringitis y amigdalitis estreptocócicas</i>	52	26	-50.0%	11

Fuente: SUAVE 2020 - 2021.

* Información acumulada al 16 de octubre de 2021

** Por 10,000 habitantes.

“El orden de las primeras 10 causas, se toma con base al año 2021”

Diez principales causas de morbilidad
Municipio de Cuauhtémoc
2021 vs 2020*

Diagnóstico	2020 No. de casos	2021 No. de casos	% de variación	Tasa 2021
<i>Infecciones respiratorias agudas</i>	3,593	2,186	-39.2%	710
<i>Covid-19</i>	164	1,046	+537.8%	340
<i>Infecciones intestinales por otros organismos</i>	642	533	-17.0%	173
<i>Infección de vías urinarias</i>	435	340	-21.8%	111
<i>Faringitis y amigdalitis estreptocócicas</i>	861	157	-81.8%	51
<i>Intoxicación por picadura de alacrán</i>	225	119	-47.1%	39
<i>Conjuntivitis</i>	139	112	-19.4%	36
<i>Gingivitis y enfermedad periodontal</i>	48	69	+43.8%	22
<i>Obesidad</i>	128	68	-46.9%	22
<i>Tuberculosis respiratoria</i>	0	55	+100.0%	18

Fuente: SUAVE 2020 - 2021.

* Información acumulada al 16 de octubre de 2021

** Por 10,000 habitantes.

“El orden de las primeras 10 causas, se toma con base al año 2021”

Diez principales causas de morbilidad
Municipio de Ixtlahuacán
2021 vs 2020*

Diagnóstico	2020 No. de casos	2021 No. de casos	% de variación	Tasa 2021
<i>Infecciones respiratorias agudas</i>	529	460	-13.0%	741
<i>Covid-19</i>	79	313	+296.2%	504
<i>Intoxicación por picadura de alacrán</i>	58	247	+325.9%	398
<i>Infección de vías urinarias</i>	77	244	+216.9%	393
<i>Influenza</i>	42	146	+247.6%	235
<i>Infecciones intestinales por otros organismos</i>	47	136	+189.4%	219
<i>Úlceras, gastritis y duodenitis</i>	20	117	+485.0%	189
<i>Obesidad</i>	2	74	+3,600.0%	119
<i>Gingivitis y enfermedad periodontal</i>	135	74	-45.2%	119
<i>Otitis media aguda</i>	28	67	+139.3%	108

Fuente: SUAVE 2020 - 2021.

* Información acumulada al 16 de octubre de 2021

** Por 10,000 habitantes.

“El orden de las primeras 10 causas, se toma con base al año 2021”

Diez principales causas de morbilidad
Municipio de Manzanillo
2021 vs 2020*

Diagnóstico	2020 No. de casos	2021 No. de casos	% de variación	Tasa 2021
<i>Infecciones respiratorias agudas</i>	25,345	20,041	-20.9%	999
<i>Covid-19</i>	5,119	12,929	+152.6%	644
<i>Infecciones intestinales por otros organismos</i>	5,557	5,315	-4.4%	265
<i>Infección de vías urinarias</i>	4,464	4,523	+1.3%	225
<i>Úlceras, gastritis y duodenitis</i>	2,074	2,194	+5.8%	109
<i>Intoxicación por picadura de alacrán</i>	1,909	1,984	+3.9%	99
<i>Obesidad</i>	914	1,462	+60.0%	73
<i>Otitis media aguda</i>	854	1,202	+40.7%	60
<i>Conjuntivitis</i>	933	725	-22.3%	36
<i>Hipertensión arterial</i>	555	639	+15.1%	32

Fuente: SUAVE 2020 - 2021.

* Información acumulada al 16 de octubre de 2021

** Por 10,000 habitantes.

“El orden de las primeras 10 causas, se toma con base al año 2021”

Diez principales causas de morbilidad
Municipio de Minatitlán
2021 vs 2020*

Diagnóstico	2020 No. de casos	2021 No. de casos	% de variación	Tasa 2021
<i>Infecciones respiratorias agudas</i>	2,343	1,782	-23.9%	1.861
<i>Infecciones intestinales por otros organismos</i>	337	456	+35.3%	476
<i>Covid-19</i>	95	298	+213.7%	311
<i>Infección de vías urinarias</i>	304	280	-7.9%	292
<i>Intoxicación por picadura de alacrán</i>	206	180	-12.6%	188
<i>Otitis media aguda</i>	158	132	-16.5%	138
<i>Úlceras, gastritis y duodenitis</i>	103	120	+16.5%	125
<i>Hipertensión arterial</i>	68	62	-8.8%	65
<i>Vulvovaginitis</i>	73	58	-20.5%	61
<i>Diabetes mellitus no insulino dependiente</i>	36	48	+33.3%	50

Fuente: SUAVE 2020 - 2021.

* Información acumulada al 16 de octubre de 2021

** Por 10,000 habitantes.

“El orden de las primeras 10 causas, se toma con base al año 2021”

Diez principales causas de morbilidad
Municipio de Tecomán
2021 vs 2020*

Diagnóstico	2020 No. de casos	2021 No. de casos	% de variación	Tasa 2021
<i>Infecciones respiratorias agudas</i>	15,183	10,106	-33.4%	734
<i>Covid-19</i>	2,029	9,381	+362.3%	682
<i>Infección de vías urinarias</i>	2,690	2,650	-1.5%	193
<i>Influenza</i>	1,094	2,556	+133.6%	186
<i>Intoxicación por picadura de alacrán</i>	2,353	2,153	-8.5%	156
<i>Infecciones intestinales por otros organismos</i>	1,616	1,424	-11.9%	103
<i>Gingivitis y enfermedad periodontal</i>	797	1,147	+43.9%	83
<i>Úlceras, gastritis y duodenitis</i>	912	871	-4.5%	63
<i>Otitis media aguda</i>	774	768	-0.8%	56
<i>Obesidad</i>	311	653	+110.0%	47

Fuente: SUAVE 2020 - 2021.

* Información acumulada al 16 de octubre de 2021

** Por 10,000 habitantes.

“El orden de las primeras 10 causas, se toma con base al año 2021”

Diez principales causas de morbilidad
Municipio de Villa de Álvarez
2021 vs 2020*

Diagnóstico	2020 No. de casos	2021 No. de casos	% de variación	Tasa 2021
<i>Covid-19</i>	3,543	12,372	+249.2%	809
<i>Infecciones respiratorias agudas</i>	11,609	8,710	-25.0%	570
<i>Infección de vías urinarias</i>	1,399	1,431	+2.3%	94
<i>Infecciones intestinales por otros organismos</i>	1,504	1,235	-17.9%	81
<i>Obesidad</i>	539	496	-8.0%	32
<i>Otras helmintiasis</i>	266	392	+47.4%	26
<i>Gingivitis y enfermedad periodontal</i>	256	364	+42.2%	24
<i>Vulvovaginitis</i>	331	315	-4.8%	21
<i>Úlceras, gastritis y duodenitis</i>	244	242	-0.8%	16
<i>Hipertensión arterial</i>	197	217	+10.2%	14

Fuente: SUAVE 2020 - 2021.

* Información acumulada al 16 de octubre de 2021

** Por 10,000 habitantes.

“El orden de las primeras 10 causas, se toma con base al año 2021”

Diez principales causas de morbilidad
Estatal
2021 vs 2020*

Diagnóstico	2020 No. de casos	2021 No. de casos	% de variación	Tasa 2021
<i>Infecciones respiratorias agudas</i>	91,786	62,926	-31.4%	7.924
<i>Covid-19</i>	15,572	55,989	+259.5%	7.050
<i>Infecciones intestinales por otros organismos</i>	15,678	14,464	-7.7%	1.821
<i>Infección de vías urinarias</i>	13,977	13,948	-0.2%	1.756
<i>Intoxicación por picadura de alacrán</i>	7,692	7,309	-5.0%	920
<i>Úlceras, gastritis y duodenitis</i>	4,935	4,651	-5.8%	586
<i>Obesidad</i>	3,135	4,299	+37.1%	541
<i>Influenza</i>	2,184	3,684	+68.7%	464
<i>Gingivitis y enfermedad periodontal</i>	2,793	3,544	+26.9%	446
<i>Otitis media aguda</i>	3,578	3,369	-5.8%	424

Fuente: SUAVE 2020 - 2021.

* Información acumulada al 16 de octubre de 2021

** Por 10,000 habitantes.



**SECRETARÍA DE SALUD Y
BIENESTAR SOCIAL**

COLIMA
GOBIERNO DEL ESTADO