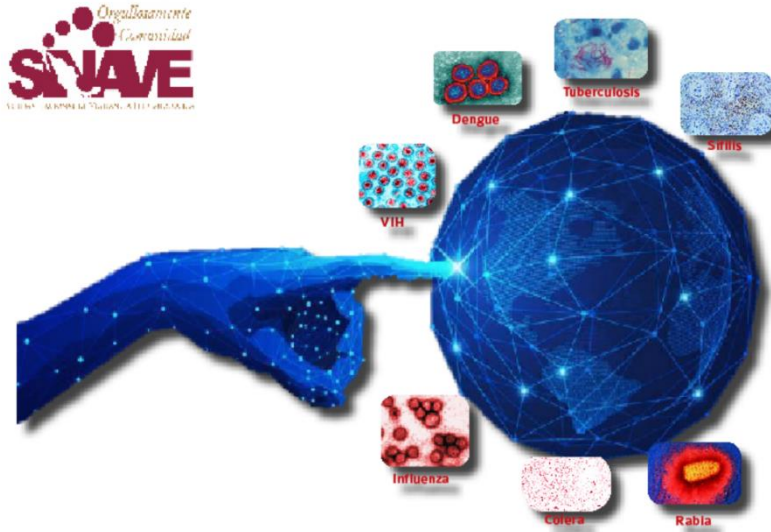


COLIMA
GOBIERNO DEL ESTADO



Servicios de Salud del Estado de Colima
Dirección de Servicios de Salud
Subdirección de Epidemiología

Boletín Epidemiológico Estadístico
Año 6, Número 39



Jueves 14 de octubre de 2021

COLIMA
GOBIERNO DEL ESTADO



Comité Editorial

Dra. Yadira Azucena Martínez Gutiérrez

Directora de Servicios de Salud

Dra. Diana Carrasco Alcántara

Encargada de la Subdirección de Epidemiología

Editor

Dra. Diana Carrasco Alcántara

Captura

C. Ana Lilia Lepe Vázquez

L.A.P. Y C.P. Jesús Adrián Murguía Calvario

Diez principales causas de morbilidad
Municipio de Armería
2021 vs 2020*

Diagnóstico	2020 No. de casos	2021 No. de casos	% de variación	Tasa 2021
<i>Infecciones respiratorias agudas</i>	3,716	2,003	-46.1%	579
<i>Intoxicación por picadura de alacrán</i>	1,075	982	-8.7%	284
<i>Covid-19</i>	368	978	+165.8%	283
<i>Infección de vías urinarias</i>	577	642	+11.3%	185
<i>Infecciones intestinales por otros organismos</i>	465	447	-3.9%	129
<i>Influenza</i>	18	230	+1177.8%	66
<i>Úlceras, gastritis y duodenitis</i>	270	186	-31.1%	54
<i>Otitis media aguda</i>	167	116	-30.5%	34
<i>Vulvovaginitis</i>	156	109	-30.1%	31
<i>Hipertensión arterial</i>	70	108	+54.3%	31

Fuente: SUAVE 2020 - 2021.

* Información acumulada al 02 de octubre de 2021

** Por 10,000 habitantes.

“El orden de las primeras 10 causas, se toma con base al año 2021”

Diez principales causas de morbilidad
Municipio de Colima
2021 vs 2020*

Diagnóstico	2020 No. de casos	2021 No. de casos	% de variación	Tasa 2021
<i>Covid-19</i>	3,636	16,595	+356.4%	950
<i>Infecciones respiratorias agudas</i>	26,049	14,773	-43.3%	846
<i>Infecciones intestinales por otros organismos</i>	4,943	4,437	-10.2%	254
<i>Infección de vías urinarias</i>	3,505	3,227	-7.9%	185
<i>Obesidad</i>	1,136	1,285	+13.1%	74
<i>Diabetes mellitus no insulino dependiente</i>	882	1,216	+37.9%	70
<i>Gingivitis y enfermedad periodontal</i>	1,004	1,148	+14.3%	66
<i>Úlceras, gastritis y duodenitis</i>	1,078	783	-27.4%	45
<i>Otitis media aguda</i>	1,115	740	-33.6%	42
<i>Vulvovaginitis</i>	587	735	+25.2%	42

Fuente: SUAVE 2020 - 2021.

* Información acumulada al 02 de octubre de 2021

** Por 10,000 habitantes.

“El orden de las primeras 10 causas, se toma con base al año 2021”

Diez principales causas de morbilidad
Municipio de Comala
2021 vs 2020*

Diagnóstico	2020 No. de casos	2021 No. de casos	% de variación	Tasa 2021
<i>Infecciones respiratorias agudas</i>	1,617	1,172	-27.5%	487
<i>Intoxicación por picadura de alacrán</i>	355	282	-20.6%	117
<i>Infecciones intestinales por otros organismos</i>	220	189	-14.1%	79
<i>Infección de vías urinarias</i>	216	178	-17.6%	74
<i>Gingivitis y enfermedad periodontal</i>	104	142	+36.5%	59
<i>Otitis media aguda</i>	87	75	-13.8%	31
<i>Covid-19</i>	22	66	200.0%	27
<i>Conjuntivitis</i>	57	58	+1.8%	24
<i>Tuberculosis respiratoria</i>	0	48	+100.0%	20
<i>Candidiasis urogenital</i>	23	28	+21.7%	12

Fuente: SUAVE 2020 - 2021.

* Información acumulada al 02 de octubre de 2021

** Por 10,000 habitantes.

“El orden de las primeras 10 causas, se toma con base al año 2021”

Diez principales causas de morbilidad
Municipio de Coquimatlán
2021 vs 2020*

Diagnóstico	2020 No. de casos	2021 No. de casos	% de variación	Tasa 2021
<i>Covid-19</i>	63	607	+863.5%	262
<i>Infecciones respiratorias agudas</i>	885	505	-42.9%	218
<i>Intoxicación por picadura de alacrán</i>	440	421	-4.3%	182
<i>Infección de vías urinarias</i>	120	132	+10.0%	57
<i>Infecciones intestinales por otros organismos</i>	113	83	-26.5%	36
<i>Tuberculosis respiratoria</i>	2	75	+3650.0%	32
<i>Vulvovaginitis</i>	44	45	+2.3%	19
<i>Otitis media aguda</i>	50	39	-22.0%	17
<i>Úlceras, gastritis y duodenitis</i>	53	34	-35.8%	15
<i>Obesidad</i>	22	26	+18.2%	11

Fuente: SUAVE 2020 - 2021.

* Información acumulada al 02 de octubre de 2021

** Por 10,000 habitantes.

“El orden de las primeras 10 causas, se toma con base al año 2021”

Diez principales causas de morbilidad
Municipio de Cuauhtémoc
2021 vs 2020*

Diagnóstico	2020 No. de casos	2021 No. de casos	% de variación	Tasa 2021
<i>Infecciones respiratorias agudas</i>	3,501	2,060	-41.2%	670
<i>Covid-19</i>	117	954	+715.4%	310
<i>Infecciones intestinales por otros organismos</i>	629	523	-16.9%	170
<i>Infección de vías urinarias</i>	425	317	-25.4%	103
<i>Faringitis y amigdalitis estreptocócicas</i>	858	157	-81.7%	51
<i>Intoxicación por picadura de alacrán</i>	200	114	-43.0%	37
<i>Conjuntivitis</i>	138	108	-21.7%	35
<i>Gingivitis y enfermedad periodontal</i>	48	69	+43.8%	22
<i>Obesidad</i>	122	63	-48.4%	20
<i>Tuberculosis respiratoria</i>	0	55	+100.0%	18

Fuente: SUAVE 2020 - 2021.

* Información acumulada al 02 de octubre de 2021

** Por 10,000 habitantes.

“El orden de las primeras 10 causas, se toma con base al año 2021”

Diez principales causas de morbilidad
Municipio de Ixtlahuacán
2021 vs 2020*

Diagnóstico	2020 No. de casos	2021 No. de casos	% de variación	Tasa 2021
<i>Infecciones respiratorias agudas</i>	509	430	-15.5%	693
<i>Covid-19</i>	69	285	+313.0%	459
<i>Infección de vías urinarias</i>	72	235	+226.4%	379
<i>Intoxicación por picadura de alacrán</i>	45	225	+400.0%	363
<i>Infecciones intestinales por otros organismos</i>	40	121	+202.5%	195
<i>Influenza</i>	32	118	+268.8%	190
<i>Úlceras, gastritis y duodenitis</i>	15	113	+653.3%	182
<i>Gingivitis y enfermedad periodontal</i>	123	70	-43.1%	113
<i>Obesidad</i>	0	69	+100.0%	111
<i>Otitis media aguda</i>	27	62	+129.6%	100

Fuente: SUAVE 2020 - 2021.

* Información acumulada al 02 de octubre de 2021

** Por 10,000 habitantes.

“El orden de las primeras 10 causas, se toma con base al año 2021”

Diez principales causas de morbilidad
Municipio de Manzanillo
2021 vs 2020*

Diagnóstico	2020 No. de casos	2021 No. de casos	% de variación	Tasa 2021
<i>Infecciones respiratorias agudas</i>	24,737	18,927	-23.5%	943
<i>Covid-19</i>	4,694	12,505	+166.4%	623
<i>Infecciones intestinales por otros organismos</i>	5,302	5,090	-4.0%	254
<i>Infección de vías urinarias</i>	4,292	4,266	-0.6%	213
<i>Úlceras, gastritis y duodenitis</i>	1,984	2,077	+4.7%	104
<i>Intoxicación por picadura de alacrán</i>	1,813	1,871	+3.2%	93
<i>Obesidad</i>	872	1,358	+55.7%	68
<i>Otitis media aguda</i>	807	1,132	+40.3%	56
<i>Conjuntivitis</i>	908	678	-25.3%	34
<i>Hipertensión arterial</i>	518	600	+15.8%	30

Fuente: SUAVE 2020 - 2021.

* Información acumulada al 02 de octubre de 2021

** Por 10,000 habitantes.

“El orden de las primeras 10 causas, se toma con base al año 2021”

Diez principales causas de morbilidad
Municipio de Minatitlán
2021 vs 2020*

Diagnóstico	2020 No. de casos	2021 No. de casos	% de variación	Tasa 2021
<i>Infecciones respiratorias agudas</i>	2,294	1,620	-29.4%	1692
<i>Infecciones intestinales por otros organismos</i>	322	450	39.8%	470
<i>Covid-19</i>	77	278	261.0%	290
<i>Infección de vías urinarias</i>	295	271	-8.1%	283
<i>Intoxicación por picadura de alacrán</i>	186	171	-8.1%	179
<i>Otitis media aguda</i>	148	125	-15.5%	131
<i>Úlceras, gastritis y duodenitis</i>	95	119	25.3%	124
<i>Hipertensión arterial</i>	68	57	-16.2%	60
<i>Vulvovaginitis</i>	69	55	-20.3%	57
<i>Diabetes mellitus no insulino dependiente</i>	36	46	27.8%	48

Fuente: SUAVE 2020 - 2021.

* Información acumulada al 02 de octubre de 2021

** Por 10,000 habitantes.

“El orden de las primeras 10 causas, se toma con base al año 2021”

Diez principales causas de morbilidad
Municipio de Tecomán
2021 vs 2020*

Diagnóstico	2020 No. de casos	2021 No. de casos	% de variación	Tasa 2021
<i>Infecciones respiratorias agudas</i>	14,726	9,516	-35.4%	692
<i>Covid-19</i>	1,827	8,871	+385.6%	645
<i>Infección de vías urinarias</i>	2,557	2,501	-2.2%	182
<i>Influenza</i>	1,012	2,393	+136.5%	174
<i>Intoxicación por picadura de alacrán</i>	2,214	2,033	-8.2%	148
<i>Infecciones intestinales por otros organismos</i>	1,519	1,380	-9.2%	100
<i>Gingivitis y enfermedad periodontal</i>	781	1,066	+36.5%	77
<i>Úlceras, gastritis y duodenitis</i>	878	829	-5.6%	60
<i>Otitis media aguda</i>	743	694	-6.6%	50
<i>Obesidad</i>	299	617	+106.4%	45

Fuente: SUAVE 2020 - 2021.

* Información acumulada al 02 de octubre de 2021

** Por 10,000 habitantes.

“El orden de las primeras 10 causas, se toma con base al año 2021”

Diez principales causas de morbilidad
Municipio de Villa de Álvarez
2021 vs 2020*

Diagnóstico	2020 No. de casos	2021 No. de casos	% de variación	Tasa 2021
<i>Covid-19</i>	3,134	11,661	+272.1%	763
<i>Infecciones respiratorias agudas</i>	11,251	8,250	-26.7%	540
<i>Infección de vías urinarias</i>	1,352	1,356	+0.3%	89
<i>Infecciones intestinales por otros organismos</i>	1,480	1,186	-19.9%	78
<i>Obesidad</i>	522	463	-11.3%	30
<i>Otras helmintiasis</i>	249	382	+53.4%	25
<i>Gingivitis y enfermedad periodontal</i>	255	339	+32.9%	22
<i>Vulvovaginitis</i>	315	307	-2.5%	20
<i>Úlceras, gastritis y duodenitis</i>	233	233	0.0%	15
<i>Faringitis y amigdalitis estreptocócicas</i>	188	201	+6.9%	13

Fuente: SUAVE 2020 - 2021.

* Información acumulada al 02 de octubre de 2021

** Por 10,000 habitantes.

“El orden de las primeras 10 causas, se toma con base al año 2021”

Diez principales causas de morbilidad
Estatal
2021 vs 2020*

Diagnóstico	2020 No. de casos	2021 No. de casos	% de variación	Tasa 2021
<i>Infecciones respiratorias agudas</i>	89,285	59,256	-33.6%	7.462
<i>Covid-19</i>	14,007	52,800	+277.0%	6.649
<i>Infecciones intestinales por otros organismos</i>	15,033	13,906	-7.5%	1.751
<i>Infección de vías urinarias</i>	13,411	13,125	-2.1%	1.653
<i>Intoxicación por picadura de alacrán</i>	7,211	6,855	-4.9%	863
<i>Úlceras, gastritis y duodenitis</i>	4,749	4,426	-6.8%	557
<i>Obesidad</i>	3,025	3,981	+31.6%	501
<i>Influenza</i>	2,034	3,439	+69.1%	433
<i>Gingivitis y enfermedad periodontal</i>	2,715	3,282	+20.9%	413
<i>Otitis media aguda</i>	3,415	3,136	-8.2%	395

Fuente: SUAVE 2020 - 2021.

* Información acumulada al 02 de octubre de 2021

** Por 10,000 habitantes.



SECRETARÍA DE SALUD Y BIENESTAR SOCIAL

COLIMA
GOBIERNO DEL ESTADO