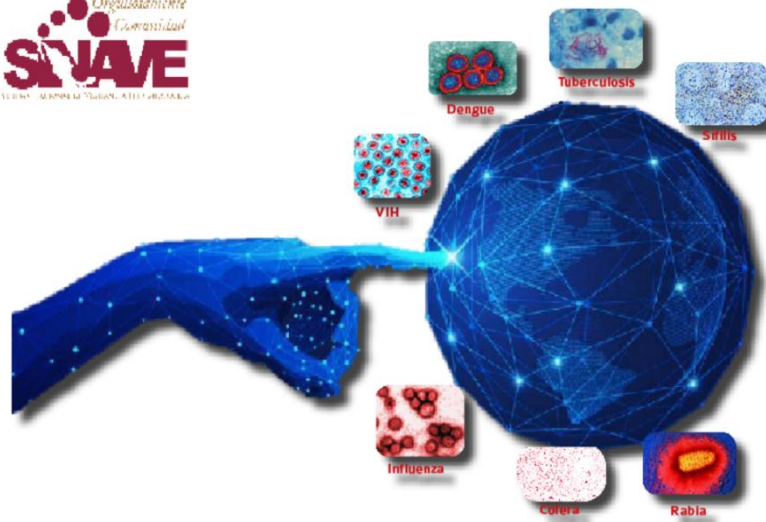


COLIMA
GOBIERNO DEL ESTADO



Servicios de Salud del Estado de Colima
Dirección de Servicios de Salud
Subdirección de Epidemiología

Boletín Epidemiológico Estadístico
Año 6, Número 38



Miércoles 06 de octubre de 2021

COLIMA
GOBIERNO DEL ESTADO



Comité Editorial

Dra. Yadira Azucena Martínez Gutiérrez
Directora de Servicios de Salud

Dra. Diana Carrasco Alcántara
Encargada de la Subdirección de Epidemiología

Editor

Dra. Diana Carrasco Alcántara

Captura

C. Ana Lilia Lepe Vázquez
L.A.P. Y C.P. Jesús Adrián Murguía Calvario

Diez principales causas de morbilidad
Municipio de Armería
2021 vs 2020*

Diagnóstico	2020 No. de casos	2021 No. de casos	% de variación	Tasa 2021
<i>Infecciones respiratorias agudas</i>	3,691	1,967	-46.7%	568
<i>Intoxicación por picadura de alacrán</i>	1,045	953	-8.8%	275
<i>Covid-19</i>	355	949	+167.3%	274
<i>Infección de vías urinarias</i>	561	620	+10.5%	179
<i>Infecciones intestinales por otros organismos</i>	460	442	-3.9%	128
<i>Influenza</i>	18	230	1,177.8%	66
<i>Úlceras, gastritis y duodenitis</i>	266	181	-32.0%	52
<i>Otitis media aguda</i>	166	110	-33.7%	32
<i>Hipertensión arterial</i>	65	107	+64.6%	31
<i>Vulvovaginitis</i>	154	105	-31.8%	30

Fuente: SUAVE 2020 - 2021.

* Información acumulada al 25 de septiembre de 2021

** Por 10,000 habitantes.

“El orden de las primeras 10 causas, se toma con base al año 2021”

Diez principales causas de morbilidad
Municipio de Colima
2021 vs 2020*

Diagnóstico	2020 No. de casos	2021 No. de casos	% de variación	Tasa 2021
<i>Covid-19</i>	3,339	15,892	+376.0%	910
<i>Infecciones respiratorias agudas</i>	25,678	14,310	-44.3%	819
<i>Infecciones intestinales por otros organismos</i>	4,853	4,340	-10.6%	248
<i>Infección de vías urinarias</i>	3,454	3,151	-8.8%	180
<i>Obesidad</i>	1,116	1,235	+10.7%	71
<i>Diabetes mellitus no insulino dependiente</i>	862	1,188	+37.8%	68
<i>Gingivitis y enfermedad periodontal</i>	983	1,112	+13.1%	64
<i>Úlceras, gastritis y duodenitis</i>	1,071	764	-28.7%	44
<i>Conjuntivitis</i>	1,036	719	-30.6%	41
<i>Vulvovaginitis</i>	579	714	+23.3%	41

Fuente: SUAVE 2020 - 2021.

* Información acumulada al 25 de septiembre de 2021

** Por 10,000 habitantes.

“El orden de las primeras 10 causas, se toma con base al año 2021”

Diez principales causas de morbilidad
Municipio de Comala
2021 vs 2020*

Diagnóstico	2020 No. de casos	2021 No. de casos	% de variación	Tasa 2021
<i>Infecciones respiratorias agudas</i>	1,604	1,142	-28.8%	475
<i>Intoxicación por picadura de alacrán</i>	346	270	-22.0%	112
<i>Infecciones intestinales por otros organismos</i>	209	188	-10.0%	78
<i>Infección de vías urinarias</i>	210	173	-17.6%	72
<i>Gingivitis y enfermedad periodontal</i>	97	140	+44.3%	58
<i>Otitis media aguda</i>	85	73	-14.1%	30
<i>Covid-19</i>	22	61	+177.3%	25
<i>Conjuntivitis</i>	55	56	+1.8%	23
<i>Tuberculosis respiratoria</i>	0	48	+100.0%	20
<i>Candidiasis urogenital</i>	22	28	+27.3%	12

Fuente: SUAVE 2020 - 2021.

* Información acumulada al 25 de septiembre de 2021

** Por 10,000 habitantes.

“El orden de las primeras 10 causas, se toma con base al año 2021”

Diez principales causas de morbilidad
Municipio de Coquimatlán
2021 vs 2020*

Diagnóstico	2020 No. de casos	2021 No. de casos	% de variación	Tasa 2021
<i>Covid-19</i>	54	590	+992.6%	255
<i>Infecciones respiratorias agudas</i>	875	487	-44.3%	210
<i>Intoxicación por picadura de alacrán</i>	428	413	-3.5%	178
<i>Infección de vías urinarias</i>	117	128	+9.4%	55
<i>Infecciones intestinales por otros organismos</i>	112	83	-25.9%	36
<i>Tuberculosis respiratoria</i>	2	75	+3,650.0%	32
<i>Vulvovaginitis</i>	42	45	+7.1%	19
<i>Otitis media aguda</i>	48	37	-22.9%	16
<i>Úlceras, gastritis y duodenitis</i>	52	34	-34.6%	15
<i>Obesidad</i>	20	26	+30.0%	11

Fuente: SUAVE 2020 - 2021.

* Información acumulada al 25 de septiembre de 2021

** Por 10,000 habitantes.

“El orden de las primeras 10 causas, se toma con base al año 2021”

Diez principales causas de morbilidad
Municipio de Cuauhtémoc
2021 vs 2020*

Diagnóstico	2020 No. de casos	2021 No. de casos	% de variación	Tasa 2021
<i>Infecciones respiratorias agudas</i>	3,464	1,999	-42.3%	650
<i>Covid-19</i>	106	919	+767.0%	299
<i>Infecciones intestinales por otros organismos</i>	615	511	-16.9%	166
<i>Infección de vías urinarias</i>	420	311	-26.0%	101
<i>Faringitis y amigdalitis estreptocócicas</i>	857	141	-83.5%	46
<i>Intoxicación por picadura de alacrán</i>	199	111	-44.2%	36
<i>Conjuntivitis</i>	137	107	-21.9%	35
<i>Gingivitis y enfermedad periodontal</i>	48	69	+43.8%	22
<i>Obesidad</i>	121	61	-49.6%	20
<i>Tuberculosis respiratoria</i>	0	55	+100.0%	18

Fuente: SUAVE 2020 - 2021.

* Información acumulada al 25 de septiembre de 2021

** Por 10,000 habitantes.

“El orden de las primeras 10 causas, se toma con base al año 2021”

Diez principales causas de morbilidad
Municipio de Ixtlahuacán
2021 vs 2020*

Diagnóstico	2020 No. de casos	2021 No. de casos	% de variación	Tasa 2021
<i>Infecciones respiratorias agudas</i>	491	420	-14.5%	677
<i>Covid-19</i>	61	265	+334.4%	427
<i>Infección de vías urinarias</i>	67	228	+240.3%	367
<i>Intoxicación por picadura de alacrán</i>	34	219	+544.1%	353
<i>Infecciones intestinales por otros organismos</i>	37	119	+221.6%	192
<i>Influenza</i>	24	118	+391.7%	190
<i>Úlceras, gastritis y duodenitis</i>	15	111	+640.0%	179
<i>Gingivitis y enfermedad periodontal</i>	118	70	-40.7%	113
<i>Obesidad</i>	0	67	+100.0%	108
<i>Otitis media aguda</i>	25	59	+136.0%	95

Fuente: SUAVE 2020 - 2021.

* Información acumulada al 25 de septiembre de 2021

** Por 10,000 habitantes.

“El orden de las primeras 10 causas, se toma con base al año 2021”

Diez principales causas de morbilidad
Municipio de Manzanillo
2021 vs 2020*

Diagnóstico	2020 No. de casos	2021 No. de casos	% de variación	Tasa 2021
<i>Infecciones respiratorias agudas</i>	24,396	18,504	-24.2%	922
<i>Covid-19</i>	4,488	12,228	+172.5%	610
<i>Infecciones intestinales por otros organismos</i>	5,148	4,992	-3.0%	249
<i>Infeción de vías urinarias</i>	4,213	4,144	-1.6%	207
<i>Úlceras, gastritis y duodenitis</i>	1,933	2,034	+5.2%	101
<i>Intoxicación por picadura de alacrán</i>	1,767	1,822	+3.1%	91
<i>Obesidad</i>	857	1,316	+53.6%	66
<i>Otitis media aguda</i>	792	1,054	+33.1%	53
<i>Conjuntivitis</i>	892	659	-26.1%	33
<i>Hipertensión arterial</i>	504	588	+16.7%	29

Fuente: SUAVE 2020 - 2021.

* Información acumulada al 25 de septiembre de 2021

** Por 10,000 habitantes.

“El orden de las primeras 10 causas, se toma con base al año 2021”

Diez principales causas de morbilidad
Municipio de Minatitlán
2021 vs 2020*

Diagnóstico	2020 No. de casos	2021 No. de casos	% de variación	Tasa 2021
<i>Infecciones respiratorias agudas</i>	2,276	1,565	-31.2%	1.635
<i>Infecciones intestinales por otros organismos</i>	317	444	+40.1%	464
<i>Infeción de vías urinarias</i>	289	267	-7.6%	279
<i>Covid-19</i>	71	264	+271.8%	276
<i>Intoxicación por picadura de alacrán</i>	181	168	-7.2%	175
<i>Otitis media aguda</i>	138	121	-12.3%	126
<i>Úlceras, gastritis y duodenitis</i>	93	116	+24.7%	121
<i>Hipertensión arterial</i>	68	56	-17.6%	58
<i>Vulvovaginitis</i>	64	54	-15.6%	56
<i>Diabetes mellitus no insulino dependiente</i>	35	43	+22.9%	45

Fuente: SUAVE 2020 - 2021.

* Información acumulada al 25 de septiembre de 2021

** Por 10,000 habitantes.

“El orden de las primeras 10 causas, se toma con base al año 2021”

Diez principales causas de morbilidad
Municipio de Tecomán
2021 vs 2020*

Diagnóstico	2020 No. de casos	2021 No. de casos	% de variación	Tasa 2021
<i>Infecciones respiratorias agudas</i>	14,500	9,252	-36.2%	672
<i>Covid-19</i>	1,702	8,521	+400.6%	619
<i>Infección de vías urinarias</i>	2,493	2,424	-2.8%	176
<i>Influenza</i>	961	2,354	+145.0%	171
<i>Intoxicación por picadura de alacrán</i>	2,111	2,004	-5.1%	146
<i>Infecciones intestinales por otros organismos</i>	1,451	1,353	-6.8%	98
<i>Gingivitis y enfermedad periodontal</i>	747	1,034	+38.4%	75
<i>Úlceras, gastritis y duodenitis</i>	856	815	-4.8%	59
<i>Otitis media aguda</i>	716	665	-7.1%	48
<i>Obesidad</i>	288	607	+110.8%	44

Fuente: SUAVE 2020 - 2021.

* Información acumulada al 25 de septiembre de 2021

** Por 10,000 habitantes.

“El orden de las primeras 10 causas, se toma con base al año 2021”

Diez principales causas de morbilidad
Municipio de Villa de Álvarez
2021 vs 2020*

Diagnóstico	2020 No. de casos	2021 No. de casos	% de variación	Tasa 2021
<i>Covid-19</i>	2,972	11,214	+277.3%	734
<i>Infecciones respiratorias agudas</i>	11,061	7,924	-28.4%	518
<i>Infección de vías urinarias</i>	1,326	1,328	+0.2%	87
<i>Infecciones intestinales por otros organismos</i>	1,430	1,168	-18.3%	76
<i>Obesidad</i>	511	442	-13.5%	29
<i>Otras helmintiasis</i>	245	376	+53.5%	25
<i>Gingivitis y enfermedad periodontal</i>	253	332	+31.2%	22
<i>Vulvovaginitis</i>	307	302	-1.6%	20
<i>Úlceras, gastritis y duodenitis</i>	230	222	-3.5%	15
<i>Faringitis y amigdalitis estreptocócicas</i>	406	195	-52.0%	13

Fuente: SUAVE 2020 - 2021.

* Información acumulada al 25 de septiembre de 2021

** Por 10,000 habitantes.

“El orden de las primeras 10 causas, se toma con base al año 2021”

Diez principales causas de morbilidad
Estatal
2021 vs 2020*

Diagnóstico	2020 No. de casos	2021 No. de casos	% de variación	Tasa 2021
<i>Infecciones respiratorias agudas</i>	88,036	57,570	-34.6%	7.249
<i>Covid-19</i>	13,170	50,903	+286.5%	6.410
<i>Infecciones intestinales por otros organismos</i>	14,632	13,640	-6.8%	1.718
<i>Infección de vías urinarias</i>	13,150	12,774	-2.9%	1.609
<i>Intoxicación por picadura de alacrán</i>	6,965	6,693	-3.9%	843
<i>Úlceras, gastritis y duodenitis</i>	4,658	4,329	-7.1%	545
<i>Obesidad</i>	2,965	3,849	+29.8%	485
<i>Influenza</i>	1,944	3,374	+73.6%	425
<i>Gingivitis y enfermedad periodontal</i>	2,642	3,193	+20.9%	402
<i>Otitis media aguda</i>	3,348	2,981	-11.0%	375

Fuente: SUAVE 2020 - 2021.

* Información acumulada al 25 de septiembre de 2021

** Por 10,000 habitantes.



**SECRETARÍA DE SALUD Y
BIENESTAR SOCIAL**

COLIMA
GOBIERNO DEL ESTADO