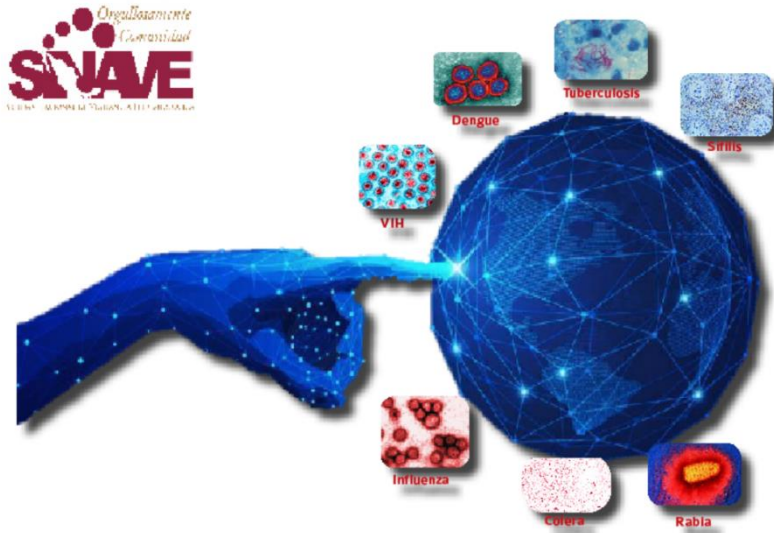


COLIMA
GOBIERNO DEL ESTADO



Servicios de Salud del Estado de Colima
Dirección de Servicios de Salud
Subdirección de Epidemiología

Boletín Epidemiológico Estadístico
Año 6, Número 35



Miércoles 15 de septiembre de 2021

COLIMA
GOBIERNO DEL ESTADO



Comité Editorial

Dra. Yadira Azucena Martínez Gutiérrez
Directora de Servicios de Salud

Dra. Diana Carrasco Alcántara
Encargada de la Subdirección de Epidemiología

Editor

Dra. Diana Carrasco Alcántara

Captura

C. Ana Lilia Lepe Vázquez
L.A.P. Y C.P. Jesús Adrián Murguía Calvario

Diez principales causas de morbilidad
Municipio de Armería
2021 vs 2020*

Diagnóstico	2020 No. de casos	2021 No. de casos	% de variación	Tasa 2021
<i>Infecciones respiratorias agudas</i>	3,617	1,812	-49.9%	524
<i>Intoxicación por picadura de alacrán</i>	946	847	-10.5%	245
<i>Covid-19</i>	297	737	148.1%	213
<i>Infección de vías urinarias</i>	532	560	5.3%	162
<i>Infecciones intestinales por otros organismos</i>	422	426	0.9%	123
<i>Úlceras, gastritis y duodenitis</i>	255	171	-32.9%	49
<i>Influenza</i>	18	164	811.1%	47
<i>Hipertensión arterial</i>	58	104	79.3%	30
<i>Vulvovaginitis</i>	151	95	-37.1%	27
<i>Otitis media aguda</i>	163	93	-42.9%	27

Fuente: SUAVE 2020 - 2021.

* Información acumulada al 04 de septiembre de 2021

** Por 10,000 habitantes.

“El orden de las primeras 10 causas, se toma con base al año 2021”

Diez principales causas de morbilidad
Municipio de Colima
2021 vs 2020*

Diagnóstico	2020 No. de casos	2021 No. de casos	% de variación	Tasa 2021
<i>Covid-19</i>	2,702	13,080	384.1%	749
<i>Infecciones respiratorias agudas</i>	24,694	12,965	-47.5%	742
<i>Infecciones intestinales por otros organismos</i>	4,482	3,931	-12.3%	225
<i>Infección de vías urinarias</i>	3,257	2,911	-10.6%	167
<i>Obesidad</i>	1,069	1,122	5.0%	64
<i>Diabetes mellitus no insulino dependiente</i>	813	1,107	36.2%	63
<i>Gingivitis y enfermedad periodontal</i>	928	1,018	9.7%	58
<i>Úlceras, gastritis y duodenitis</i>	1,019	720	-29.3%	41
<i>Conjuntivitis</i>	957	664	-30.6%	38
<i>Otitis media aguda</i>	1,041	644	-38.1%	37

Fuente: SUAVE 2020 - 2021.

* Información acumulada al 04 de septiembre de 2021

** Por 10,000 habitantes.

“El orden de las primeras 10 causas, se toma con base al año 2021”

Diez principales causas de morbilidad
Municipio de Comala
2021 vs 2020*

Diagnóstico	2020 No. de casos	2021 No. de casos	% de variación	Tasa 2021
<i>Infecciones respiratorias agudas</i>	1,552	1,055	-32.0%	439
<i>Intoxicación por picadura de alacrán</i>	323	246	-23.8%	102
<i>Infecciones intestinales por otros organismos</i>	191	176	-7.9%	73
<i>Infección de vías urinarias</i>	186	163	-12.4%	68
<i>Gingivitis y enfermedad periodontal</i>	92	128	39.1%	53
<i>Otitis media aguda</i>	78	65	-16.7%	27
<i>Conjuntivitis</i>	53	48	-9.4%	20
<i>Tuberculosis respiratoria</i>	0	45	100.0%	19
<i>Candidiasis urogenital</i>	19	27	42.1%	11
<i>Faringitis y amgdalitis estreptocócicas</i>	25	27	8.0%	11

Fuente: SUAVE 2020 - 2021.

* Información acumulada al 04 de septiembre de 2021

** Por 10,000 habitantes.

“El orden de las primeras 10 causas, se toma con base al año 2021”

Diez principales causas de morbilidad
Municipio de Coquimatlán
2021 vs 2020*

Diagnóstico	2020 No. de casos	2021 No. de casos	% de variación	Tasa 2021
<i>Covid-19</i>	38	458	1105.3%	198
<i>Infecciones respiratorias agudas</i>	835	445	-46.7%	192
<i>Intoxicación por picadura de alacrán</i>	393	364	-7.4%	157
<i>Infección de vías urinarias</i>	105	123	17.1%	53
<i>Infecciones intestinales por otros organismos</i>	97	75	-22.7%	32
<i>Tuberculosis respiratoria</i>	2	74	3600.0%	32
<i>Vulvovaginitis</i>	41	45	9.8%	19
<i>Otitis media aguda</i>	41	33	-19.5%	14
<i>Úlceras, gastritis y duodenitis</i>	52	31	-40.4%	13
<i>Obesidad</i>	17	26	52.9%	11

Fuente: SUAVE 2020 - 2021.

* Información acumulada al 04 de septiembre de 2021

** Por 10,000 habitantes.

“El orden de las primeras 10 causas, se toma con base al año 2021”

Diez principales causas de morbilidad
Municipio de Cuauhtémoc
2021 vs 2020*

Diagnóstico	2020 No. de casos	2021 No. de casos	% de variación	Tasa 2021
<i>Infecciones respiratorias agudas</i>	3,346	1,872	-44.1%	608
<i>Covid-19</i>	92	758	723.9%	246
<i>Infecciones intestinales por otros organismos</i>	589	488	-17.1%	159
<i>Infección de vías urinarias</i>	399	290	-27.3%	94
<i>Faringitis y amigdalitis estreptocócicas</i>	856	132	-84.6%	43
<i>Conjuntivitis</i>	133	103	-22.6%	33
<i>Intoxicación por picadura de alacrán</i>	179	98	-45.3%	32
<i>Gingivitis y enfermedad periodontal</i>	48	68	41.7%	22
<i>Obesidad</i>	119	59	-50.4%	19
<i>Úlceras, gastritis y duodinitis</i>	106	47	-55.7%	15

Fuente: SUAVE 2020 - 2021.

* Información acumulada al 04 de septiembre de 2021

** Por 10,000 habitantes.

“El orden de las primeras 10 causas, se toma con base al año 2021”

Diez principales causas de morbilidad
Municipio de Ixtlahuacán
2021 vs 2020*

Diagnóstico	2020 No. de casos	2021 No. de casos	% de variación	Tasa 2021
<i>Infecciones respiratorias agudas</i>	469	391	-16.6%	630
<i>Infección de vías urinarias</i>	58	207	256.9%	334
<i>Intoxicación por picadura de alacrán</i>	36	203	463.9%	327
<i>Covid-19</i>	52	197	278.8%	317
<i>Infecciones intestinales por otros organismos</i>	36	112	211.1%	180
<i>Úlceras, gastritis y duodenitis</i>	15	102	580.0%	164
<i>Influenza</i>	21	72	242.9%	116
<i>Gingivitis y enfermedad periodontal</i>	98	68	-30.6%	110
<i>Obesidad</i>	0	65	100.0%	105
<i>Otitis media aguda</i>	24	55	129.2%	89

Fuente: SUAVE 2020 - 2021.

* Información acumulada al 04 de septiembre de 2021

** Por 10,000 habitantes.

“El orden de las primeras 10 causas, se toma con base al año 2021”

Diez principales causas de morbilidad
Municipio de Manzanillo
2021 vs 2020*

Diagnóstico	2020 No. de casos	2021 No. de casos	% de variación	Tasa 2021
<i>Infecciones respiratorias agudas</i>	23,515	17,060	-27.5%	850
<i>Covid-19</i>	3,820	11,185	192.8%	558
<i>Infecciones intestinales por otros organismos</i>	4,676	4,638	-0.8%	231
<i>Infeción de vías urinarias</i>	3,960	3,832	-3.2%	191
<i>Úlceras, gastritis y duodenitis</i>	1,791	1,870	4.4%	93
<i>Intoxicación por picadura de alacrán</i>	1,584	1,685	6.4%	84
<i>Obesidad</i>	802	1,228	53.1%	61
<i>Otitis media aguda</i>	745	951	27.7%	47
<i>Conjuntivitis</i>	847	606	-28.5%	30
<i>Hipertensión arterial</i>	455	547	20.2%	27

Fuente: SUAVE 2020 - 2021.

* Información acumulada al 04 de septiembre de 2021

** Por 10,000 habitantes.

“El orden de las primeras 10 causas, se toma con base al año 2021”

Diez principales causas de morbilidad
Municipio de Minatitlán
2021 vs 2020*

Diagnóstico	2020 No. de casos	2021 No. de casos	% de variación	Tasa 2021
<i>Infecciones respiratorias agudas</i>	2,217	1,427	-35.6%	1.491
<i>Infecciones intestinales por otros organismos</i>	284	433	52.5%	452
<i>Infeción de vías urinarias</i>	267	247	-7.5%	258
<i>Covid-19</i>	50	222	344.0%	232
<i>Intoxicación por picadura de alacrán</i>	167	146	-12.6%	153
<i>Úlceras, gastritis y duodenitis</i>	88	114	29.5%	119
<i>Otitis media aguda</i>	127	111	-12.6%	116
<i>Hipertensión arterial</i>	60	49	-18.3%	51
<i>Vulvovaginitis</i>	55	49	-10.9%	51
<i>Diabetes mellitus no insulino dependiente</i>	34	35	2.9%	37

Fuente: SUAVE 2020 - 2021.

* Información acumulada al 04 de septiembre de 2021

** Por 10,000 habitantes.

“El orden de las primeras 10 causas, se toma con base al año 2021”

Diez principales causas de morbilidad
Municipio de Tecomán
2021 vs 2020*

Diagnóstico	2020 No. de casos	2021 No. de casos	% de variación	Tasa 2021
<i>Infecciones respiratorias agudas</i>	13,705	8,525	-37.8%	620
<i>Covid-19</i>	1,402	6,901	392.2%	502
<i>Infección de vías urinarias</i>	2,287	2,252	-1.5%	164
<i>Influenza</i>	817	1,917	134.6%	139
<i>Intoxicación por picadura de alacrán</i>	1,879	1,793	-4.6%	130
<i>Infecciones intestinales por otros organismos</i>	1,291	1,290	-0.1%	94
<i>Gingivitis y enfermedad periodontal</i>	721	943	30.8%	69
<i>Úlceras, gastritis y duodenitis</i>	801	762	-4.9%	55
<i>Otitis media aguda</i>	654	592	-9.5%	43
<i>Obesidad</i>	277	567	104.7%	41

Fuente: SUAVE 2020 - 2021.

* Información acumulada al 04 de septiembre de 2021

** Por 10,000 habitantes.

“El orden de las primeras 10 causas, se toma con base al año 2021”

Diez principales causas de morbilidad
Municipio de Villa de Álvarez
2021 vs 2020*

Diagnóstico	2020 No. de casos	2021 No. de casos	% de variación	Tasa 2021
<i>Covid-19</i>	2,371	9,497	300.5%	621
<i>Infecciones respiratorias agudas</i>	10,582	7,204	-31.9%	471
<i>Infección de vías urinarias</i>	1,268	1,237	-2.4%	81
<i>Infecciones intestinales por otros organismos</i>	1,302	1,121	-13.9%	73
<i>Obesidad</i>	492	411	-16.5%	27
<i>Otras helmintiasis</i>	216	357	65.3%	23
<i>Gingivitis y enfermedad periodontal</i>	251	319	27.1%	21
<i>Vulvovaginitis</i>	287	292	1.7%	19
<i>Úlceras, gastritis y duodenitis</i>	218	203	-6.9%	13
<i>Hipertensión arterial</i>	170	175	2.9%	11

Fuente: SUAVE 2020 - 2021.

* Información acumulada al 04 de septiembre de 2021

** Por 10,000 habitantes.

“El orden de las primeras 10 causas, se toma con base al año 2021”

Diez principales causas de morbilidad
Estatal
2021 vs 2020*

Diagnóstico	2020 No. de casos	2021 No. de casos	% de variación	Tasa 2021
<i>Infecciones respiratorias agudas</i>	80,339	52,756	-34.3%	6643
<i>Covid-19</i>	9,909	43,053	334.5%	5421
<i>Infecciones intestinales por otros organismos</i>	12,972	12,690	-2.2%	1598
<i>Infección de vías urinarias</i>	12,087	11,822	-2.2%	1489
<i>Intoxicación por picadura de alacrán</i>	6,062	6,033	-0.5%	760
<i>Úlceras, gastritis y duodenitis</i>	4,295	4,024	-6.3%	507
<i>Obesidad</i>	2,791	3,563	27.7%	449
<i>Gingivitis y enfermedad periodontal</i>	2,487	2,959	19.0%	373
<i>Influenza</i>	3,071	2,727	-11.2%	343
<i>Otitis media aguda</i>	1,625	2,679	64.9%	337

Fuente: SUAVE 2020 - 2021.

* Información acumulada al 04 de septiembre de 2021

** Por 10,000 habitantes.



**SECRETARÍA DE SALUD Y
BIENESTAR SOCIAL**

COLIMA
GOBIERNO DEL ESTADO