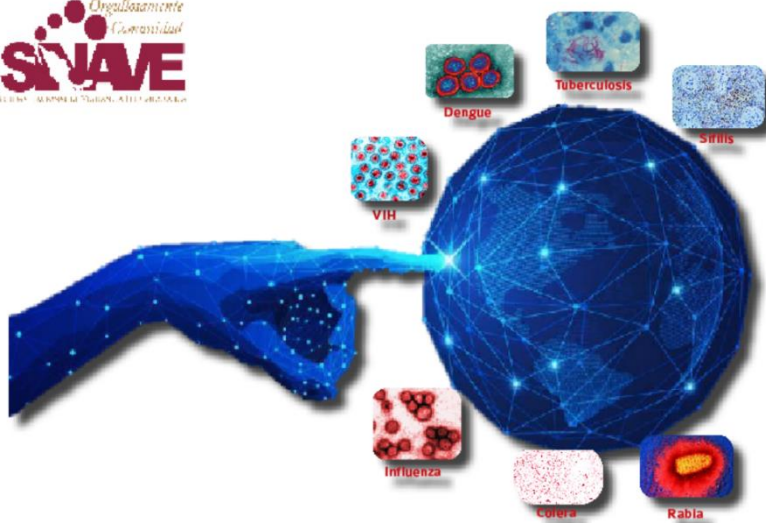


COLIMA
GOBIERNO DEL ESTADO



Servicios de Salud del Estado de Colima
Dirección de Servicios de Salud
Subdirección de Epidemiología

Boletín Epidemiológico Estadístico
Año 6, Número 33



Miércoles 01 de septiembre de 2021

COLIMA
GOBIERNO DEL ESTADO



Comité Editorial

Dra. Yadira Azucena Martínez Gutiérrez
Directora de Servicios de Salud

Dra. Diana Carrasco Alcántara
Encargada de la Subdirección de Epidemiología

Editor

Dra. Diana Carrasco Alcántara

Captura

C. Ana Lilia Lepe Vázquez
L.A.P. Y C.P. Jesús Adrián Murguía Calvario

Diez principales causas de morbilidad
Municipio de Armería
2021 vs 2020*

Diagnóstico	2020 No. de casos	2021 No. de casos	% de variación	Tasa 2021
<i>Infecciones respiratorias agudas</i>	3,532	1,723	-51.2%	498
<i>Intoxicación por picadura de alacrán</i>	882	780	-11.6%	225
<i>Covid-19</i>	257	556	+116.3%	161
<i>Infección de vías urinarias</i>	507	534	+5.3%	154
<i>Infecciones intestinales por otros organismos</i>	392	406	+3.6%	117
<i>Úlceras, gastritis y duodenitis</i>	239	164	-31.4%	47
<i>Hipertensión arterial</i>	51	100	+96.1%	29
<i>Influenza</i>	18	84	+366.7%	24
<i>Otitis media aguda</i>	156	84	-46.2%	24
<i>Vulvovaginitis</i>	146	83	-43.2%	24

Fuente: SUAVE 2020 - 2021.

* Información acumulada al 21 de agosto de 2021

** Por 10,000 habitantes.

“El orden de las primeras 10 causas, se toma con base al año 2021”

Diez principales causas de morbilidad
Municipio de Colima
2021 vs 2020*

Diagnóstico	2020 No. de casos	2021 No. de casos	% de variación	Tasa 2021
<i>Infecciones respiratorias agudas</i>	23,916	12,069	-49.5%	691
<i>Covid-19</i>	1,980	10,343	+422.4%	592
<i>Infecciones intestinales por otros organismos</i>	4,266	3,495	-18.1%	200
<i>Infección de vías urinarias</i>	3,149	2,765	-12.2%	158
<i>Diabetes mellitus no insulino dependiente</i>	775	1,068	+37.8%	61
<i>Obesidad</i>	1,046	1,051	+0.5%	60
<i>Gingivitis y enfermedad periodontal</i>	891	978	+9.8%	56
<i>Úlceras, gastritis y duodenitis</i>	990	694	-29.9%	40
<i>Conjuntivitis</i>	938	613	-34.6%	35
<i>Otitis media aguda</i>	1,014	605	-40.3%	35

Fuente: SUAVE 2020 - 2021.

* Información acumulada al 21 de agosto de 2021

** Por 10,000 habitantes.

“El orden de las primeras 10 causas, se toma con base al año 2021”

Diez principales causas de morbilidad
Municipio de Comala
2021 vs 2020*

Diagnóstico	2020 No. de casos	2021 No. de casos	% de variación	Tasa 2021
<i>Infecciones respiratorias agudas</i>	1,521	991	-34.8%	412
<i>Intoxicación por picadura de alacrán</i>	301	234	-22.3%	97
<i>Infecciones intestinales por otros organismos</i>	180	167	-7.2%	69
<i>Infección de vías urinarias</i>	177	153	-13.6%	64
<i>Gingivitis y enfermedad periodontal</i>	87	122	+40.2%	51
<i>Otitis media aguda</i>	75	61	-18.7%	25
<i>Conjuntivitis</i>	53	46	-13.2%	19
<i>Faringitis y amigdalitis estreptocócicas</i>	25	27	+8.0%	11
<i>Candiadiasis urogenital</i>	18	26	+44.4%	11
<i>Asma</i>	14	21	+50.0%	9

Fuente: SUAVE 2020 - 2021.

* Información acumulada al 21 de agosto de 2021

** Por 10,000 habitantes.

“El orden de las primeras 10 causas, se toma con base al año 2021”

Diez principales causas de morbilidad
Municipio de Coquimatlán
2021 vs 2020*

Diagnóstico	2020 No. de casos	2021 No. de casos	% de variación	Tasa 2021
<i>Infecciones respiratorias agudas</i>	808	418	-48.3%	180
<i>Intoxicación por picadura de alacrán</i>	384	334	-13.0%	144
<i>Covid-19</i>	38	318	+736.8%	137
<i>Infección de vías urinarias</i>	101	118	+16.8%	51
<i>Infecciones intestinales por otros organismos</i>	85	71	-16.5%	31
<i>Vulvovaginitis</i>	38	43	+13.2%	19
<i>Otitis media aguda</i>	37	30	-18.9%	13
<i>Úlceras, gastritis y duodenitis</i>	50	30	-40.0%	13
<i>Obesidad</i>	11	25	+127.3%	11
<i>Faringitis y amigdalitis estreptocócicas</i>	42	23	-45.2%	10

Fuente: SUAVE 2020 - 2021.

* Información acumulada al 21 de agosto de 2021

** Por 10,000 habitantes.

“El orden de las primeras 10 causas, se toma con base al año 2021”

Diez principales causas de morbilidad
Municipio de Cuauhtémoc
2021 vs 2020*

Diagnóstico	2020 No. de casos	2021 No. de casos	% de variación	Tasa 2021
<i>Infecciones respiratorias agudas</i>	3,261	1,757	-46.1%	571
<i>Covid-19</i>	70	553	+690.0%	180
<i>Infecciones intestinales por otros organismos</i>	567	475	-16.2%	154
<i>Infección de vías urinarias</i>	391	270	-30.9%	88
<i>Faringitis y amigdalitis estreptocócicas</i>	855	132	-84.6%	43
<i>Conjuntivitis</i>	132	99	-25.0%	32
<i>Intoxicación por picadura de alacrán</i>	162	92	-43.2%	30
<i>Gingivitis y enfermedad periodontal</i>	47	68	+44.7%	22
<i>Obesidad</i>	118	56	-52.5%	18
<i>Úlceras, gastritis y duodinitis</i>	106	47	-55.7%	15

Fuente: SUAVE 2020 - 2021.

* Información acumulada al 21 de agosto de 2021

** Por 10,000 habitantes.

“El orden de las primeras 10 causas, se toma con base al año 2021”

Diez principales causas de morbilidad
Municipio de Ixtlahuacán
2021 vs 2020*

Diagnóstico	2020 No. de casos	2021 No. de casos	% de variación	Tasa 2021
<i>Infecciones respiratorias agudas</i>	446	362	-18.8%	583
<i>Infección de vías urinarias</i>	55	196	+256.4%	316
<i>Intoxicación por picadura de alacrán</i>	22	191	+768.2%	308
<i>Covid-19</i>	40	132	+230.0%	213
<i>Infecciones intestinales por otros organismos</i>	32	107	+234.4%	172
<i>Úlceras, gastritis y duodenitis</i>	15	92	+513.3%	148
<i>Gingivitis y enfermedad periodontal</i>	65	67	+3.1%	108
<i>Obesidad</i>	0	61	+100.0%	98
<i>Otitis media aguda</i>	24	46	+91.7%	74
<i>Vulvovaginitis</i>	26	45	+73.1%	73

Fuente: SUAVE 2020 - 2021.

* Información acumulada al 21 de agosto de 2021

** Por 10,000 habitantes.

“El orden de las primeras 10 causas, se toma con base al año 2021”

Diez principales causas de morbilidad
Municipio de Manzanillo
2021 vs 2020*

Diagnóstico	2020 No. de casos	2021 No. de casos	% de variación	Tasa 2021
<i>Infecciones respiratorias agudas</i>	22,882	15,790	-31.0%	787
<i>Covid-19</i>	3,302	10,009	+203.1%	499
<i>Infecciones intestinales por otros organismos</i>	4,361	4,444	+1.9%	222
<i>Infeción de vías urinarias</i>	3,789	3,610	-4.7%	180
<i>Úlceras, gastritis y duodenitis</i>	1,704	1,742	+2.2%	87
<i>Intoxicación por picadura de alacrán</i>	1,499	1,566	+4.5%	78
<i>Obesidad</i>	789	1,178	+49.3%	59
<i>Otitis media aguda</i>	712	881	+23.7%	44
<i>Conjuntivitis</i>	821	567	-30.9%	28
<i>Hipertensión arterial</i>	434	506	+16.6%	25

Fuente: SUAVE 2020 - 2021.

* Información acumulada al 21 de agosto de 2021

** Por 10,000 habitantes.

“El orden de las primeras 10 causas, se toma con base al año 2021”

Diez principales causas de morbilidad
Municipio de Minatitlán
2021 vs 2020*

Diagnóstico	2020 No. de casos	2021 No. de casos	% de variación	Tasa 2021
<i>Infecciones respiratorias agudas</i>	2,180	1,340	-38.5%	1.400
<i>Infecciones intestinales por otros organismos</i>	264	429	+62.5%	448
<i>Infeción de vías urinarias</i>	254	236	-7.1%	247
<i>Covid-19</i>	40	173	+332.5%	181
<i>Intoxicación por picadura de alacrán</i>	155	142	-8.4%	148
<i>Úlceras, gastritis y duodenitis</i>	81	110	+35.8%	115
<i>Otitis media aguda</i>	119	105	-11.8%	110
<i>Vulvovaginitis</i>	52	49	-5.8%	51
<i>Hipertensión arterial</i>	58	44	-24.1%	46
<i>Diabetes mellitus no insulino dependiente</i>	32	30	-6.3%	31

Fuente: SUAVE 2020 - 2021.

* Información acumulada al 21 de agosto de 2021

** Por 10,000 habitantes.

“El orden de las primeras 10 causas, se toma con base al año 2021”

Diez principales causas de morbilidad
Municipio de Tecomán
2021 vs 2020*

Diagnóstico	2020 No. de casos	2021 No. de casos	% de variación	Tasa 2021
<i>Infecciones respiratorias agudas</i>	13,161	7,943	-39.6%	577
<i>Covid-19</i>	1,246	5,104	+309.6%	371
<i>Infección de vías urinarias</i>	2,176	2,142	-1.6%	156
<i>Intoxicación por picadura de alacrán</i>	1,726	1,664	-3.6%	121
<i>Infecciones intestinales por otros organismos</i>	1,166	1,247	+6.9%	91
<i>Influenza</i>	759	1,217	+60.3%	88
<i>Gingivitis y enfermedad periodontal</i>	679	894	+31.7%	65
<i>Úlceras, gastritis y duodenitis</i>	780	729	-6.5%	53
<i>Obesidad</i>	260	539	+107.3%	39
<i>Otitis media aguda</i>	603	472	-21.7%	34

Fuente: SUAVE 2020 - 2021.

* Información acumulada al 21 de agosto de 2021

** Por 10,000 habitantes.

“El orden de las primeras 10 causas, se toma con base al año 2021”

Diez principales causas de morbilidad
Municipio de Villa de Álvarez
2021 vs 2020*

Diagnóstico	2020 No. de casos	2021 No. de casos	% de variación	Tasa 2021
<i>Covid-19</i>	1,873	8,268	+341.4%	541
<i>Infecciones respiratorias agudas</i>	10,169	6,660	-34.5%	436
<i>Infección de vías urinarias</i>	1,230	1,187	-3.5%	78
<i>Infecciones intestinales por otros organismos</i>	1,271	1,062	-16.4%	69
<i>Obesidad</i>	488	405	-17.0%	26
<i>Otras helmintiasis</i>	193	345	+78.8%	23
<i>Gingivitis y enfermedad periodontal</i>	245	315	+28.6%	21
<i>Vulvovaginitis</i>	274	282	+2.9%	18
<i>Úlceras, gastritis y duodenitis</i>	207	199	-3.9%	13
<i>Hipertensión arterial</i>	160	166	+3.8%	11

Fuente: SUAVE 2020 - 2021.

* Información acumulada al 21 de agosto de 2021

** Por 10,000 habitantes.

“El orden de las primeras 10 causas, se toma con base al año 2021”

Diez principales causas de morbilidad
Estatal
2021 vs 2020*

Diagnóstico	2020 No. de casos	2021 No. de casos	% de variación	Tasa 2021
<i>Infecciones respiratorias agudas</i>	81,876	49,053	-40.1%	6.177
<i>Covid-19</i>	8,864	35,463	+300.1%	4.466
<i>Infecciones intestinales por otros organismos</i>	12,584	11,903	-5.4%	1.499
<i>Infección de vías urinarias</i>	11,829	11,211	-5.2%	1.412
<i>Intoxicación por picadura de alacrán</i>	5,863	5,622	-4.1%	708
<i>Úlceras, gastritis y duodenitis</i>	4,203	3,811	-9.3%	480
<i>Obesidad</i>	2,754	3,397	+23.3%	428
<i>Gingivitis y enfermedad periodontal</i>	2,400	2,846	+18.6%	358
<i>Otitis media aguda</i>	2,995	2,411	-19.5%	304
<i>Diabetes Mellitus no insulino dependiente</i>	1,530	2,094	+36.9%	264

Fuente: SUAVE 2020 - 2021.

* Información acumulada al 21 de agosto de 2021

** Por 10,000 habitantes.



**SECRETARÍA DE SALUD Y
BIENESTAR SOCIAL**

COLIMA
GOBIERNO DEL ESTADO