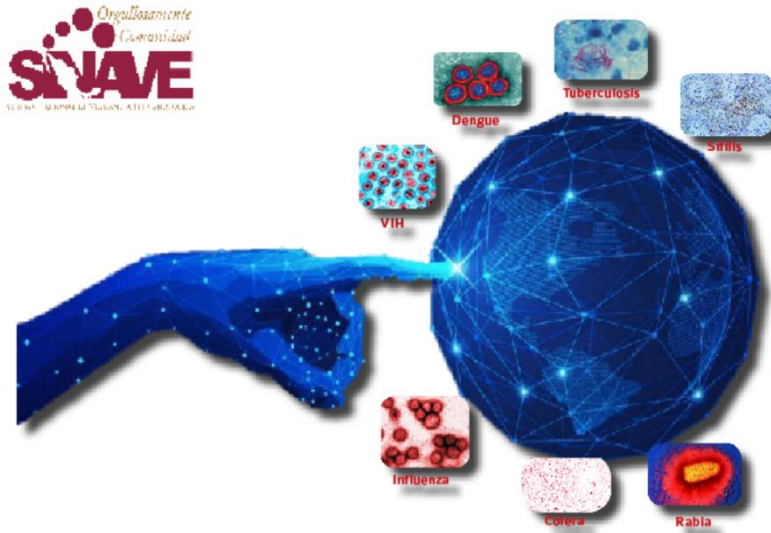


COLIMA
GOBIERNO DEL ESTADO



Servicios de Salud del Estado de Colima
Dirección de Servicios de Salud
Subdirección de Epidemiología

Boletín Epidemiológico Estadístico
Año 6, Número 28



Miércoles 28 de julio de 2021

COLIMA
GOBIERNO DEL ESTADO



Comité Editorial

Dra. Yadira Azucena Martínez Gutiérrez

Directora de Servicios de Salud

Dra. Diana Carrasco Alcántara

Encargada de la Subdirección de Epidemiología

Editor

Dra. Diana Carrasco Alcántara

Captura

C. Ana Lilia Lepe Vázquez

L.A.P. Y C.P. Jesús Adrián Murguía Calvario

Diez principales causas de morbilidad
Municipio de Armería
2021 vs 2020*

Diagnóstico	2020 No. de casos	2021 No. de casos	% de variación	Tasa 2021
<i>Infecciones respiratorias agudas</i>	3,312	1,440	-56.5%	416
<i>Intoxicación por picadura de alacrán</i>	708	616	-13.0%	178
<i>Infección de vías urinarias</i>	465	432	-7.1%	125
<i>Infecciones intestinales por otros organismos</i>	323	336	4.0%	97
<i>Covid-19</i>	146	211	44.5%	61
<i>Úlceras, gastritis y duodenitis</i>	194	142	-26.8%	41
<i>Hipertensión arterial</i>	43	92	114.0%	27
<i>Diabetes mellitus no insulino dependiente</i>	36	78	116.7%	23
<i>Otitis media aguda</i>	146	71	-51.4%	21
<i>Vulvovaginitis</i>	134	70	-47.8%	20

Fuente: SUAVE 2020 - 2021.

* Información acumulada al 17 de julio de 2021

** Por 10,000 habitantes.

“El orden de las primeras 10 causas, se toma con base al año 2021”

Diez principales causas de morbilidad
Municipio de Colima
2021 vs 2020*

Diagnóstico	2020 No. de casos	2021 No. de casos	% de variación	Tasa 2021
<i>Infecciones respiratorias agudas</i>	21,726	9,289	-57.2%	532
<i>Covid-19</i>	629	4,597	630.8%	263
<i>Infecciones intestinales por otros organismos</i>	3,556	2,985	-16.1%	171
<i>Infección de vías urinarias</i>	2,839	2,286	-19.5%	131
<i>Obesidad</i>	980	870	-11.2%	50
<i>Diabetes mellitus no insulino dependiente</i>	681	868	27.5%	50
<i>Gingivitis y enfermedad periodontal</i>	845	825	-2.4%	47
<i>Úlceras, gastritis y duodenitis</i>	916	587	-35.9%	34
<i>Otitis media aguda</i>	926	532	-42.5%	30
<i>Conjuntivitis</i>	862	528	-38.7%	30

Fuente: SUAVE 2020 - 2021.

* Información acumulada al 17 de julio de 2021

** Por 10,000 habitantes.

“El orden de las primeras 10 causas, se toma con base al año 2021”

Diez principales causas de morbilidad
Municipio de Comala
2021 vs 2020*

Diagnóstico	2020 No. de casos	2021 No. de casos	% de variación	Tasa 2021
<i>Infecciones respiratorias agudas</i>	1,326	789	-40.5%	328
<i>Intoxicación por picadura de alacrán</i>	268	203	-24.3%	84
<i>Infecciones intestinales por otros organismos</i>	140	128	-8.6%	53
<i>Infección de vías urinarias</i>	145	125	-13.8%	52
<i>Gingivitis y enfermedad periodontal</i>	82	110	34.1%	46
<i>Otitis media aguda</i>	61	42	-31.1%	17
<i>Conjuntivitis</i>	52	40	-23.1%	17
<i>Candidiasis urogenital</i>	12	23	91.7%	10
<i>Escabiosis</i>	14	18	28.6%	7
<i>Ascariasis</i>	15	16	6.7%	7

Fuente: SUAVE 2020 - 2021.

* Información acumulada al 17 de julio de 2021

** Por 10,000 habitantes.

“El orden de las primeras 10 causas, se toma con base al año 2021”

Diez principales causas de morbilidad
Municipio de Coquimatlán
2021 vs 2020*

Diagnóstico	2020 No. de casos	2021 No. de casos	% de variación	Tasa 2021
<i>Infecciones respiratorias agudas</i>	747	340	-54.5%	147
<i>Intoxicación por picadura de alacrán</i>	319	294	-7.8%	127
<i>Infección de vías urinarias</i>	85	108	27.1%	47
<i>Infecciones intestinales por otros organismos</i>	70	65	-7.1%	28
<i>Vulvovaginitis</i>	36	39	8.3%	17
<i>Covid-19</i>	31	32	3.2%	14
<i>Obesidad</i>	6	25	316.7%	11
<i>Úlceras, gastritis y duodenitis</i>	46	23	-50.0%	10
<i>Otitis media aguda</i>	29	22	-24.1%	9
<i>Faringitis y migdalitis estreptocócicas</i>	40	19	-52.5%	8

Fuente: SUAVE 2020 - 2021.

* Información acumulada al 17 de julio de 2021

** Por 10,000 habitantes.

“El orden de las primeras 10 causas, se toma con base al año 2021”

Diez principales causas de morbilidad
Municipio de Cuauhtémoc
2021 vs 2020*

Diagnóstico	2020 No. de casos	2021 No. de casos	% de variación	Tasa 2021
<i>Infecciones respiratorias agudas</i>	3,000	1,415	-52.8%	460
<i>Infecciones intestinales por otros organismos</i>	494	429	-13.2%	139
<i>Covid-19</i>	33	289	775.8%	94
<i>Infección de vías urinarias</i>	368	211	-42.7%	69
<i>Faringitis y amigdalitis estreptocócicas</i>	831	132	-84.1%	43
<i>Conjuntivitis</i>	124	77	-37.9%	25
<i>Intoxicación por picadura de alacrán</i>	141	76	-46.1%	25
<i>Gingivitis y enfermedad periodontal</i>	42	62	47.6%	20
<i>Úlceras, gastritis y duodenitis</i>	104	46	-55.8%	15
<i>Obesidad</i>	115	42	-63.5%	14

Fuente: SUAVE 2020 - 2021.

* Información acumulada al 17 de julio de 2021

** Por 10,000 habitantes.

“El orden de las primeras 10 causas, se toma con base al año 2021”

Diez principales causas de morbilidad
Municipio de Ixtlahuacán
2021 vs 2020*

Diagnóstico	2020 No. de casos	2021 No. de casos	% de variación	Tasa 2021
<i>Infecciones respiratorias agudas</i>	415	306	-26.3%	493
<i>Infección de vías urinarias</i>	48	161	235.4%	259
<i>Intoxicación por picadura de alacrán</i>	17	147	764.7%	237
<i>Infecciones intestinales por otros organismos</i>	30	94	213.3%	151
<i>Úlceras, gastritis y duodenitis</i>	13	82	530.8%	132
<i>Covid-19</i>	13	67	415.4%	108
<i>Obesidad</i>	0	44	100.0%	71
<i>Gingivitis y enfermedad periodontal</i>	62	44	-29.0%	71
<i>Desnutrición leve</i>	2	35	1650.0%	56
<i>Vulvovaginitis</i>	25	32	28.0%	52

Fuente: SUAVE 2020 - 2021.

* Información acumulada al 17 de julio de 2021

** Por 10,000 habitantes.

“El orden de las primeras 10 causas, se toma con base al año 2021”

Diez principales causas de morbilidad
Municipio de Manzanillo
2021 vs 2020*

Diagnóstico	2020 No. de casos	2021 No. de casos	% de variación	Tasa 2021
<i>Infecciones respiratorias agudas</i>	20,562	11,745	-42.9%	585
<i>Covid-19</i>	1,885	4,438	135.4%	221
<i>Infecciones intestinales por otros organismos</i>	3,560	3,820	7.3%	190
<i>Infeción de vías urinarias</i>	3,303	3,070	-7.1%	153
<i>Úlceras, gastritis y duodenitis</i>	1,478	1,441	-2.5%	72
<i>Intoxicación por picadura de alacrán</i>	1,267	1,282	1.2%	64
<i>Obesidad</i>	710	1,043	46.9%	52
<i>Otitis media aguda</i>	611	611	0.0%	30
<i>Conjuntivitis</i>	736	496	-32.6%	25
<i>Hipertensión arterial</i>	364	435	19.5%	22

Fuente: SUAVE 2020 - 2021.

* Información acumulada al 17 de julio de 2021

** Por 10,000 habitantes.

“El orden de las primeras 10 causas, se toma con base al año 2021”

Diez principales causas de morbilidad
Municipio de Minatitlán
2021 vs 2020*

Diagnóstico	2020 No. de casos	2021 No. de casos	% de variación	Tasa 2021
<i>Infecciones respiratorias agudas</i>	2,049	1023	-50.1%	1069
<i>Infecciones intestinales por otros organismos</i>	211	339	60.7%	354
<i>Infeción de vías urinarias</i>	228	197	-13.6%	206
<i>Intoxicación por picadura de alacrán</i>	137	111	-19.0%	116
<i>Covid-19</i>	12	92	666.7%	96
<i>Úlceras, gastritis y duodenitis</i>	71	89	25.4%	93
<i>Otitis media aguda</i>	102	67	-34.3%	70
<i>Vulvovaginitis</i>	43	41	-4.7%	43
<i>Hipertensión arterial</i>	46	38	-17.4%	40
<i>Conjuntivitis</i>	63	25	-60.3%	26

Fuente: SUAVE 2020 - 2021.

* Información acumulada al 17 de julio de 2021

** Por 10,000 habitantes.

“El orden de las primeras 10 causas, se toma con base al año 2021”

Diez principales causas de morbilidad
Municipio de Tecomán
2021 vs 2020*

Diagnóstico	2020 No. de casos	2021 No. de casos	% de variación	Tasa 2021
<i>Infecciones respiratorias agudas</i>	11,557	6,169	-46.6%	448
<i>Covid-19</i>	565	1,853	228.0%	135
<i>Infección de vías urinarias</i>	1,910	1,758	-8.0%	128
<i>Intoxicación por picadura de alacrán</i>	1,391	1,358	-2.4%	99
<i>Infecciones intestinales por otros organismos</i>	967	1,073	11.0%	78
<i>Gingivitis y enfermedad periodontal</i>	615	757	23.1%	55
<i>Úlceras, gastritis y duodenitis</i>	712	621	-12.8%	45
<i>Vulvovaginitis</i>	479	387	-19.2%	28
<i>Obesidad</i>	218	358	64.2%	26
<i>Influenza</i>	365	342	-6.3%	25

Fuente: SUAVE 2020 - 2021.

* Información acumulada al 17 de julio de 2021

** Por 10,000 habitantes.

Diez principales causas de morbilidad
Municipio de Villa de Álvarez
2021 vs 2020*

Diagnóstico	2020 No. de casos	2021 No. de casos	% de variación	Tasa 2021
<i>Infecciones respiratorias agudas</i>	9,183	5,518	-39.9%	361
<i>Covid-19</i>	808	4,683	479.6%	306
<i>Infección de vías urinarias</i>	1,115	993	-10.9%	65
<i>Infecciones intestinales por otros organismos</i>	1,111	985	-11.3%	64
<i>Obesidad</i>	459	355	-22.7%	23
<i>Otras helmintiasis</i>	141	287	103.5%	19
<i>Gingivitis y enfermedad periodontal</i>	239	264	10.5%	17
<i>Vulvovaginitis</i>	215	240	11.6%	16
<i>Úlceras, gastritis y duodenitis</i>	178	177	-0.6%	12
<i>Conjuntivitis</i>	290	145	-50.0%	9

Fuente: SUAVE 2020 - 2021.

* Información acumulada al 17 de julio de 2021

** Por 10,000 habitantes.

Diez principales causas de morbilidad
Estatal
2021 vs 2020*

Diagnóstico	2020 No. de casos	2021 No. de casos	% de variación	Tasa 2021
<i>Infecciones respiratorias agudas</i>	73,913	38,034	-48.5%	4789
<i>Covid-19</i>	4,133	16,264	293.5%	2048
<i>Infecciones intestinales por otros organismos</i>	10,462	10,254	-2.0%	1291
<i>Infección de vías urinarias</i>	10,506	9,341	-11.1%	1176
<i>Intoxicación por picadura de alacrán</i>	4,879	4,612	-5.5%	581
<i>Úlceras, gastritis y duodenitis</i>	3,742	3,212	-14.2%	404
<i>Obesidad</i>	2,526	2,771	9.7%	349
<i>Gingivitis y enfermedad periodontal</i>	2,247	2,406	7.1%	303
<i>Otitis media aguda</i>	2,627	1,835	-30.1%	231
<i>Diabetes Mellitus no insulino dependiente</i>	1,320	1,700	28.8%	214

Fuente: SUAVE 2020 - 2021.

* Información acumulada al 17 de julio de 2021

** Por 10,000 habitantes.



**SECRETARÍA DE SALUD Y
BIENESTAR SOCIAL**

COLIMA
GOBIERNO DEL ESTADO