



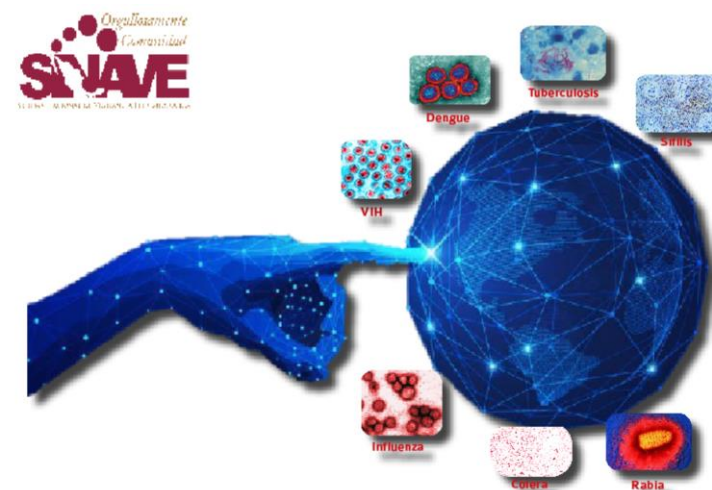
Servicios de Salud del Estado de Colima  
Dirección de Servicios de Salud  
Subdirección de Epidemiología

**Boletín Epidemiológico Estadístico**  
Año 6, Número 26



**SECRETARÍA DE SALUD Y  
BIENESTAR SOCIAL**

**COLIMA**  
GOBIERNO DEL ESTADO



Miércoles 14 de julio de 2021

### Diez principales causas de morbilidad

Municipio de Armería  
2021 vs 2020\*

Diagnóstico	2020 No. de casos	2021 No. de casos	% de variación	Tasa 2021
<i>Infecciones respiratorias agudas</i>	3,236	1,335	-58.7%	386
<i>Intoxicación por picadura de alacrán</i>	649	539	-16.9%	156
<i>Infección de vías urinarias</i>	438	372	-15.1%	107
<i>Infecciones intestinales por otros organismos</i>	301	305	1.3%	88
<i>Covid-19</i>	123	188	52.8%	54
<i>Úlceras, gastritis y duodenitis</i>	185	137	-25.9%	40
<i>Hipertensión arterial</i>	40	87	117.5%	25
<i>Diabetes mellitus no insulino dependiente (tipo II)</i>	33	76	130.3%	22
<i>Otitis media aguda</i>	141	63	-55.3%	18
<i>Vulvovaginitis</i>	125	63	-49.6%	18

Fuente: SUAVE 2020 - 2021.

\* Información acumulada al 03 de julio de 2021.

\*\* Por 10,000 habitantes.

“El orden de las primeras 10 causas, se toma con base al año 2021”

### Diez principales causas de morbilidad

Municipio de Colima  
2021 vs 2020\*

Diagnóstico	2020 No. de casos	2021 No. de casos	% de variación	Tasa 2021
<i>Infecciones respiratorias agudas</i>	21,122	8,611	-59.2%	493
<i>Covid-19</i>	425	4,047	852.2%	232
<i>Infecciones intestinales por otros organismos</i>	3,385	2,765	-18.3%	158
<i>Infección de vías urinarias</i>	2,737	2,048	-25.2%	117
<i>Diabetes mellitus no insulino dependiente (tipo II)</i>	628	810	29.0%	46
<i>Obesidad</i>	910	756	-16.9%	43
<i>Gingivitis y enfermedad periodontal</i>	804	732	-9.0%	42
<i>Úlceras, gastritis y duodenitis</i>	883	526	-40.4%	30
<i>Otitis media aguda</i>	908	480	-47.1%	27
<i>Vulvovaginitis</i>	474	472	-0.4%	27

Fuente: SUAVE 2020 - 2021.

\* Información acumulada al 03 de julio de 2021.

\*\* Por 10,000 habitantes.

“El orden de las primeras 10 causas, se toma con base al año 2021”

### Diez principales causas de morbilidad

Municipio de Comala  
2021 vs 2020\*

Diagnóstico	2020 No. de casos	2021 No. de casos	% de variación	Tasa 2021
<i>Infecciones respiratorias agudas</i>	1,307	707	-45.9%	294
<i>Intoxicación por picadura de alacrán</i>	257	182	-29.2%	76
<i>Infección de vías urinarias</i>	143	117	-18.2%	49
<i>Gingivitis y enfermedad periodontal</i>	82	101	23.2%	42
<i>Infecciones intestinales por otros organismos</i>	132	100	-24.2%	42
<i>Otitis media aguda</i>	57	40	-29.8%	17
<i>Conjuntivitis</i>	50	36	-28.0%	15
<i>Candidiasis urogenital</i>	11	19	72.7%	8
<i>Escabiosis</i>	14	18	28.6%	7
<i>Ascariasis</i>	14	15	7.1%	6

Fuente: SUAVE 2020 - 2021.

\* Información acumulada al 03 de julio de 2021.

\*\* Por 10,000 habitantes.

“El orden de las primeras 10 causas, se toma con base al año 2021”

### Diez principales causas de morbilidad

Municipio de Coquimatlán  
2021 vs 2020\*

Diagnóstico	2020 No. de casos	2021 No. de casos	% de variación	Tasa 2021
<i>Infecciones respiratorias agudas</i>	717	314	-56.2%	136
<i>Intoxicación por picadura de alacrán</i>	283	261	-7.8%	113
<i>Infección de vías urinarias</i>	81	97	19.8%	42
<i>Infecciones intestinales por otros organismos</i>	66	59	-10.6%	25
<i>Vulvovaginitis</i>	35	34	-2.9%	15
<i>Obesidad</i>	6	25	316.7%	11
<i>Covid-19</i>	27	21	-22.2%	9
<i>Úlceras, gastritis y duodenitis</i>	45	21	-53.3%	9
<i>Faringitis amigdalitis estreptocócicas</i>	40	19	-52.5%	8
<i>Otitis media aguda</i>	29	17	-41.4%	7

Fuente: SUAVE 2020 - 2021.

\* Información acumulada al 03 de julio de 2021.

\*\* Por 10,000 habitantes.

“El orden de las primeras 10 causas, se toma con base al año 2021”

### Diez principales causas de morbilidad

Municipio de Cuauhtémoc  
2021 vs 2020\*

Diagnóstico	2020 No. de casos	2021 No. de casos	% de variación	Tasa 2021
<i>Infecciones respiratorias agudas</i>	2,912	1,305	-55.2%	424
<i>Infecciones intestinales por otros organismos</i>	475	383	-19.4%	124
<i>Covid-19</i>	29	277	855.2%	90
<i>Infección de vías urinarias</i>	353	187	-47.0%	61
<i>Faringitis y amigdalitis estreptocócicas</i>	831	110	-86.8%	36
<i>Intoxicación por picadura de alacrán</i>	134	73	-45.5%	24
<i>Conjuntivitis</i>	121	71	-41.3%	23
<i>Gingivitis y enfermedad periodontal</i>	39	52	33.3%	17
<i>Úlceras, gastritis y duodenitis</i>	101	45	-55.4%	15
<i>Obesidad</i>	110	37	-66.4%	12

Fuente: SUAVE 2020 - 2021.

\* Información acumulada al 03 de julio de 2021.

\*\* Por 10,000 habitantes.

“El orden de las primeras 10 causas, se toma con base al año 2021”

### Diez principales causas de morbilidad

Municipio de Ixtlahuacán  
2021 vs 2020\*

Diagnóstico	2020 No. de casos	2021 No. de casos	% de variación	Tasa 2021
<i>Infecciones respiratorias agudas</i>	402	275	-31.6%	443
<i>Infección de vías urinarias</i>	47	149	217.0%	240
<i>Intoxicación por picadura de alacrán</i>	15	134	793.3%	216
<i>Infecciones intestinales por otros organismos</i>	25	81	224.0%	131
<i>Úlceras, gastritis y duodenitis</i>	13	72	453.8%	116
<i>Covid-19</i>	9	64	611.1%	103
<i>Obesidad</i>	0	44	100.0%	71
<i>Gingivitis y enfermedad periodontal</i>	60	42	-30.0%	68
<i>Desnutrición leve</i>	2	34	1600.0%	55
<i>Otitis media aguda</i>	23	29	26.1%	47

Fuente: SUAVE 2020 - 2021.

\* Información acumulada al 03 de julio de 2021.

\*\* Por 10,000 habitantes.

“El orden de las primeras 10 causas, se toma con base al año 2021”

### Diez principales causas de morbilidad

Municipio de Manzanillo  
2021 vs 2020\*

Diagnóstico	2020 No. de casos	2021 No. de casos	% de variación	Tasa 2021
<i>Infecciones respiratorias agudas</i>	19,625	10,649	-45.7%	531
<i>Covid-19</i>	1,346	3,822	184.0%	191
<i>Infecciones intestinales por otros organismos</i>	3,263	3,417	4.7%	170
<i>Infección de vías urinarias</i>	3,115	2,773	-11.0%	138
<i>Úlceras, gastritis y duodenitis</i>	1,343	1,324	-1.4%	66
<i>Intoxicación por picadura de alacrán</i>	1,180	1,148	-2.7%	57
<i>Obesidad</i>	687	941	37.0%	47
<i>Otitis media aguda</i>	577	503	-12.8%	25
<i>Conjuntivitis</i>	710	449	-36.8%	22
<i>Hipertensión arterial</i>	343	398	16.0%	20

Fuente: SUAVE 2020 - 2021.

\* Información acumulada al 03 de julio de 2021.

\*\* Por 10,000 habitantes.

“El orden de las primeras 10 causas, se toma con base al año 2021”

### Diez principales causas de morbilidad

Municipio de Minatitlán  
2021 vs 2020\*

Diagnóstico	2020 No. de casos	2021 No. de casos	% de variación	Tasa 2021
<i>Infecciones respiratorias agudas</i>	2,010	966	-51.9%	1,009
<i>Infecciones intestinales por otros organismos</i>	188	300	59.6%	313
<i>Infección de vías urinarias</i>	210	167	-20.5%	174
<i>Intoxicación por picadura de alacrán</i>	121	92	-24.0%	96
<i>Covid-19</i>	8	86	975.0%	90
<i>Úlceras, gastritis y duodenitis</i>	64	83	29.7%	87
<i>Otitis media aguda</i>	99	56	-43.4%	58
<i>Vulvovaginitis</i>	39	38	-2.6%	40
<i>Hipertensión arterial</i>	44	37	-15.9%	39
<i>Conjuntivitis</i>	59	21	-64.4%	22

Fuente: SUAVE 2020 - 2021.

\* Información acumulada al 03 de julio de 2021.

\*\* Por 10,000 habitantes.

“El orden de las primeras 10 causas, se toma con base al año 2021”

### Diez principales causas de morbilidad

Municipio de Tecomán  
2021 vs 2020\*

Diagnóstico	2020 No. de casos	2021 No. de casos	% de variación	Tasa 2021
<i>Infecciones respiratorias agudas</i>	10,989	5,627	-48.8%	409
<i>Covid-19</i>	392	1,712	336.7%	124
<i>Infección de vías urinarias</i>	1,778	1,588	-10.7%	115
<i>Intoxicación por picadura de alacrán</i>	1,265	1,217	-3.8%	88
<i>Infecciones intestinales por otros organismos</i>	896	976	8.9%	71
<i>Gingivitis y enfermedad periodontal</i>	592	670	13.2%	49
<i>Úlceras, gastritis y duodenitis</i>	677	568	-16.1%	41
<i>Vulvovaginitis</i>	441	358	-18.8%	26
<i>Obesidad</i>	206	315	52.9%	23
<i>Influenza</i>	248	306	23.4%	22

Fuente: SUAVE 2020 - 2021.

\* Información acumulada al 03 de julio de 2021.

\*\* Por 10,000 habitantes.

“El orden de las primeras 10 causas, se toma con base al año 2021”

### Diez principales causas de morbilidad

Municipio de Villa de Álvarez  
2021 vs 2020\*

Diagnóstico	2020 No. de casos	2021 No. de casos	% de variación	Tasa 2021
<i>Infecciones respiratorias agudas</i>	8,960	5,129	-42.8%	336
<i>Covid-19</i>	621	4,230	581.2%	277
<i>Infecciones intestinales por otros organismos</i>	1,078	954	-11.5%	62
<i>Infección de vías urinarias</i>	1,063	898	-15.5%	59
<i>Obesidad</i>	451	332	-26.4%	22
<i>Otras helmintiasis</i>	126	264	109.5%	17
<i>Gingivitis y enfermedad periodontal</i>	236	230	-2.5%	15
<i>Vulvovaginitis</i>	198	221	11.6%	14
<i>Úlceras, gastritis y duodenitis</i>	163	164	0.6%	11
<i>Hipertensión arterial</i>	139	134	-3.6%	9

Fuente: SUAVE 2020 - 2021.

\* Información acumulada al 03 de julio de 2021.

\*\* Por 10,000 habitantes.

“El orden de las primeras 10 causas, se toma con base al año 2021”

## Diez principales causas de morbilidad

Estatal  
2021 VS 2020\*

Diagnóstico	2020 No. de casos	2021 No. de casos	% de variación	Tasa 2021
<i>Infecciones respiratorias agudas</i>	71,280	34,918	-51.0%	4.397
<i>Covid-19</i>	2,989	14,447	383.3%	1819
<i>Infecciones intestinales por otros organismos</i>	9,809	9,340	-4.8%	1176
<i>Infección de vías urinarias</i>	9,965	8,396	-15.7%	1057
<i>Intoxicación por picadura de alacrán</i>	4,486	4,111	-8.4%	518
<i>Úlceras, gastritis y duodenitis</i>	3,504	2,943	-16.0%	371
<i>Obesidad</i>	2,407	2,483	3.2%	313
<i>Gingivitis y enfermedad periodontal</i>	2,170	2,110	-2.8%	266
<i>Otitis media aguda</i>	2,515	1,590	-36.8%	200
<i>Diabetes mellitus no insulino dependiente (tipo II)</i>	1,218	1,563	28.3%	197

Fuente: SUAVE 2020 - 2021.

\* Información acumulada al 03 de julio de 2021.

\*\* Por 10,000 habitantes.

## Comité Editorial

Dra. Yadira Azucena Martínez Gutiérrez  
*Directora de Servicios de Salud*

Dra. Diana Carrasco Alcántara  
*Encargada de la Subdirección de Epidemiología*

## Editor

Dra. Diana Carrasco Alcántara

## Captura

C. Ana Lilia Lepe Vázquez  
L.A.P. Y C.P. Jesús Adrián Murguía Calvario