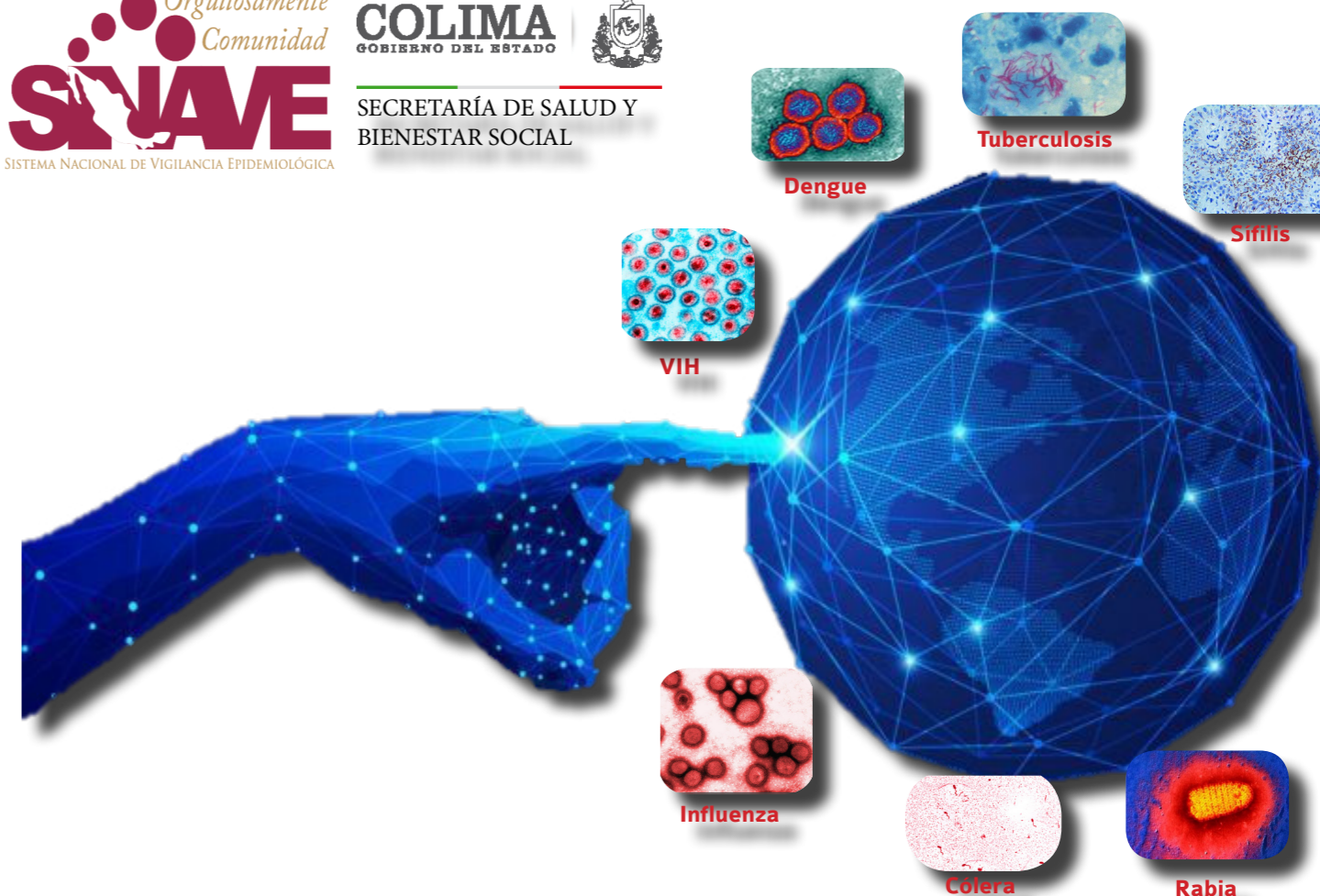




# SECRETARÍA DE SALUD Y BIENESTAR SOCIAL

COLIMA GOBIERNO DEL ESTADO



## Diez principales causas de morbilidad Municipio de Armería 2021 vs. 2020\*

SECRETARÍA DE SALUD  
Y BIENESTAR SOCIAL

Diagnóstico	2020 Nº de Casos	2021 Nº de Casos	Porcentaje de variación	T a s a 2021**
1.- Infecciones respiratorias agudas	3,178	1,212	-61.9%	350
2.- Intoxicación por picadura de alacrán	586	477	-18.6%	138
3.- Infección de vías urinarias	417	328	-21.3%	95
4.- Infecciones intestinales por otros organismos	287	284	-1.0%	82
5.- Covid-19	108	174	+61.1%	50
6.- Úlceras, gastritis y duodenitis	177	126	-28.8%	36
7.- Hipertensión arterial	38	82	+115.8%	24
8.- Diabetes mellitus no insulodependiente (tipo II)	30	69	+130.0%	20
9.- Otitis media aguda	132	56	-57.6%	16
10.- Vulvovaginitis	119	56	-52.9%	16

Fuente: SUAVE 2020 - 2021

\* Información acumulada al 19 de junio de 2021

\*\*Por 10,000 habitantes

“El orden de las primeras 10 causas, se toma con base al año 2021”

## Diez principales causas de morbilidad Municipio de Colima 2021 vs. 2020\*

SECRETARÍA DE SALUD  
Y BIENESTAR SOCIAL

Diagnóstico	2020 Nº de Casos	2021 Nº de Casos	Porcentaje de variación	T a s a 2021**
1.- Infecciones respiratorias agudas	20,663	7,990	-61.3%	457
2.- Covid-19	335	3,751	+1,019.7%	215
3.- Infecciones intestinales por otros organismos	3,237	2,531	-21.8%	145
4.- Infección de vías urinarias	2,593	1,863	-28.2%	107
5.- Diabetes mellitus no insulodependiente (tipo II)	594	745	+25.4%	43
6.- Obesidad	847	680	-19.7%	39
7.- Gingivitis y enfermedad periodontal	716	645	-9.9%	37
8.- Úlceras, gastritis y duodenitis	847	491	-42.0%	28
9.- Otitis media aguda	865	440	-49.1%	25
10.- Conjuntivitis	797	420	-47.3%	24

Fuente: SUAVE 2020 - 2021

\* Información acumulada al 19 de junio de 2021

\*\*Por 10,000 habitantes

“El orden de las primeras 10 causas, se toma con base al año 2021”

## Diez principales causas de morbilidad Municipio de Comala 2021 vs. 2020\*

SECRETARÍA DE SALUD  
Y BIENESTAR SOCIAL

Diagnóstico	2020 Nº de Casos	2021 Nº de Casos	Porcentaje de variación	T a s a 2021**
1.- Infecciones respiratorias agudas	1,268	640	-49.5%	266
2.- Intoxicación por picadura de alacrán	232	158	-31.9%	66
3.- Infección de vías urinarias	137	106	-22.6%	44
4.- Gingivitis y enfermedad periodontal	82	98	+19.5%	41
5.- Infecciones intestinales por otros organismos	121	90	-25.6%	37
6.- Otitis media aguda	52	35	-32.7%	15
7.- Conjuntivitis	48	35	-27.1%	15
8.- Escabiosis	13	18	+38.5%	7
9.- Candidiasis urogenital	11	17	+54.5%	7
10.- Ascariasis	9	13	+44.4%	5

Fuente: SUAVE 2020 - 2021

\* Información acumulada al 19 de junio de 2021

\*\*Por 10,000 habitantes

"El orden de las primeras 10 causas, se toma con base al año 2021"

## Diez principales causas de morbilidad Municipio de Coquimaatlán 2021 vs. 2020\*

SECRETARÍA DE SALUD  
Y BIENESTAR SOCIAL

Diagnóstico	2020 Nº de Casos	2021 Nº de Casos	Porcentaje de variación	T a s a 2021**
1.- Infecciones respiratorias agudas	695	288	-58.6%	124
2.- Intoxicación por picadura de alacrán	262	236	-9.9%	102
3.- Infección de vías urinarias	72	86	+19.4%	37
4.- Infecciones intestinales por otros organismos	59	54	-8.5%	23
5.- Vulvovaginitis	33	34	+3.0%	15
6.- Obesidad	2	24	+1.100.0%	10
7.- Úlceras, gastritis y duodenitis	43	21	-51.2%	9
8.- Faringitis y amigdalitis estreptocócicas	40	19	-52.5%	8
9.- Covid-19	24	17	-29.2%	7
10.- Otitis media aguda	25	17	-32.0%	7

Fuente: SUAVE 2020 - 2021

\* Información acumulada al 19 de junio de 2021

\*\*Por 10,000 habitantes

"El orden de las primeras 10 causas, se toma con base al año 2021"

## Diez principales causas de morbilidad Municipio de Cuauhtémoc 2021 vs. 2020\*

SECRETARÍA DE SALUD  
Y BIENESTAR SOCIAL

Diagnóstico	2020 N° de Casos	2021 N° de Casos	Porcentaje de variación	T a s a 2021**
1.- Infecciones respiratorias agudas	2,856	1,211	-57.6%	394
2.- Infecciones intestinales por otros organismos	454	356	-21.6%	116
3.- Covid-19	25	267	+968.0%	87
4.- Infección de vías urinarias	341	176	-48.4%	57
5.- Faringitis y amigdalitis estreptocócicas	831	101	-87.8%	33
6.- Intoxicación por picadura de alacrán	119	68	-42.9%	22
7.- Conjuntivitis	117	67	-42.7%	22
8.- Úlceras, gastritis y duodenitis	96	45	-53.1%	15
9.- Gingivitis y enfermedad periodontal	35	44	+25.7%	14
10.- Obesidad	106	36	-66.0%	12

Fuente: SUAVE 2020 - 2021

\* Información acumulada al 19 de junio de 2021

\*\*Por 10,000 habitantes

“El orden de las primeras 10 causas, se toma con base al año 2021”

## Diez principales causas de morbilidad Municipio de Ixtlahuacán 2021 vs. 2020\*

SECRETARÍA DE SALUD  
Y BIENESTAR SOCIAL

Diagnóstico	2020 N° de Casos	2021 N° de Casos	Porcentaje de variación	T a s a 2021**
1.- Infecciones respiratorias agudas	388	250	-35.6%	403
2.- Infección de vías urinarias	44	145	+229.5%	234
3.- Intoxicación por picadura de alacrán	14	113	+707.1%	182
4.- Infecciones intestinales por otros organismos	20	71	+255.0%	114
5.- Úlceras, gastritis y duodenitis	13	64	+392.3%	103
6.- Covid-19	9	58	+544.4%	93
7.- Obesidad	0	43	+100.0%	69
8.- Gingivitis y enfermedad periodontal	60	35	-41.7%	56
9.- Desnutrición leve	0	33	+100.0%	53
10.- Vulvovaginitis	22	27	+22.7%	44

Fuente: SUAVE 2020 - 2021

\* Información acumulada al 19 de junio de 2021

\*\*Por 10,000 habitantes

“El orden de las primeras 10 causas, se toma con base al año 2021”

## Diez principales causas de morbilidad Municipio de Manzanillo 2021 vs. 2020\*

SECRETARÍA DE SALUD  
Y BIENESTAR SOCIAL

Diagnóstico	2020 N° de Casos	2021 N° de Casos	Porcentaje de variación	T a s a 2021**
1.- Infecciones respiratorias agudas	18,949	9,690	-48.9%	483
2.- Covid-19	972	3,540	+264.2%	176
3.- Infecciones intestinales por otros organismos	3,034	3,108	+2.4%	155
4.- Infección de vías urinarias	2,940	2,501	-14.9%	125
5.- Úlceras, gastritis y duodenitis	1,239	1,224	-1.2%	61
6.- Intoxicación por picadura de alacrán	1,094	1,052	-3.8%	52
7.- Obesidad	658	854	+29.8%	43
8.- Otitis media aguda	561	452	-19.4%	23
9.- Conjuntivitis	680	412	-39.4%	21
10.- Hipertensión arterial	326	379	+16.3%	19

Fuente: SUAVE 2020 - 2021

\* Información acumulada al 19 de junio de 2021

\*\*Por 10,000 habitantes

“El orden de las primeras 10 causas, se toma con base al año 2021”

## Diez principales causas de morbilidad Municipio de Minatitlán 2021 vs. 2020\*

SECRETARÍA DE SALUD  
Y BIENESTAR SOCIAL

Diagnóstico	2020 N° de Casos	2021 N° de Casos	Porcentaje de variación	T a s a 2021**
1.- Infecciones respiratorias agudas	1,979	835	-57.8%	872
2.- Infecciones intestinales por otros organismos	167	264	+58.1%	276
3.- Infección de vías urinarias	197	150	-23.9%	157
4.- Intoxicación por picadura de alacrán	114	85	-25.4%	89
5.- Covid-19	8	81	+912.5%	85
6.- Úlceras, gastritis y duodenitis	61	74	+21.3%	77
7.- Otitis media aguda	95	48	-49.5%	50
8.- Hipertensión arterial	39	35	-10.3%	37
9.- Vulvovaginitis	37	35	-5.4%	37
10.- Gingivitis y enfermedad periodontal	20	21	+5.0%	22

Fuente: SUAVE 2020 - 2021

\* Información acumulada al 19 de junio de 2021

\*\*Por 10,000 habitantes

“El orden de las primeras 10 causas, se toma con base al año 2021”

## Diez principales causas de morbilidad Municipio de Tecomán 2021 vs. 2020\*

Diagnóstico	2020 N° de Casos	2021 N° de Casos	Porcentaje de variación	T a s a 2021**
1.- Infecciones respiratorias agudas	10,564	5,265	-50.2%	383
2.- Covid-19	335	1,609	+380.3%	117
3.- Infección de vías urinarias	1,656	1,451	-12.4%	105
4.- Intoxicación por picadura de alacrán	1,144	1,076	-5.9%	78
5.- Infecciones intestinales por otros organismos	838	897	+7.0%	65
6.- Gingivitis y enfermedad periodontal	570	630	+10.5%	46
7.- Úlceras, gastritis y duodenitis	636	532	-16.4%	39
8.- Vulvovaginitis	409	338	-17.4%	25
9.- Influenza	195	292	+49.7%	21
10.- Obesidad	191	280	+46.6%	20

Fuente: SUAVE 2020 - 2021

\* Información acumulada al 19 de junio de 2021

\*\*Por 10,000 habitantes

“El orden de las primeras 10 causas, se toma con base al año 2021”

## Diez principales causas de morbilidad Municipio de Villa de Álvarez 2021 vs. 2020\*

Diagnóstico	2020 N° de Casos	2021 N° de Casos	Porcentaje de variación	T a s a 2021**
1.- Infecciones respiratorias agudas	8,764	4,757	-45.7%	311
2.- Covid-19	497	3,973	+699.4%	260
3.- Infecciones intestinales por otros organismos	1,065	866	-18.7%	57
4.- Infección de vías urinarias	1,015	786	-22.6%	51
5.- Obesidad	434	298	-31.3%	19
6.- Otras helmiasis	151	241	+59.6%	16
7.- Vulvovaginitis	178	198	+11.2%	13
8.- Gingivitis y enfermedad periodontal	231	182	-21.2%	12
9.- Úlceras, gastritis y duodenitis	151	154	+2.0%	10
10.- Hipertensión arterial	132	124	-6.1%	8

Fuente: SUAVE 2020 - 2021

\* Información acumulada al 19 de junio de 2021

\*\*Por 10,000 habitantes

“El orden de las primeras 10 causas, se toma con base al año 2021”

## Diez principales causas de morbilidad Estatal 2021 vs. 2020\*

SECRETARÍA DE SALUD  
Y BIENESTAR SOCIAL



SECRETARÍA DE SALUD Y  
BIENESTAR SOCIAL

### Comité Editorial

**DRA. YADIRA AZUCENA MARTÍNEZ GUTIÉRREZ**  
*DIRECTORA DE SERVICIOS DE SALUD*

**DRA. DIANA CARRASCO ALCÁNTARA**  
*ENCARGADA DE LA SUBDIRECCIÓN DE EPIDEMIOLOGÍA*

#### Editor

DRA. DIANA CARRASCO ALCÁNTARA

#### Diseño

DR. RODOLFO FLORES GARCÍA  
LI. CARLOS ARMANDO ESTRADA GUEDEA

#### Captura

C. ANA LILIA LEPE VÁZQUEZ,  
L.A.P. y C.P. JESÚS ADRIÁN MURGUÍA CALVARIO

Diagnóstico	2020 Nº de Casos	2021 Nº de Casos	Porcentaje de variación	T a s a 2021**
1.- Infecciones respiratorias agudas	69,304	32,138	-53.6%	4.047
2.- Covid-19	2,320	13,470	+480.6%	1.696
3.- Infecciones intestinales por otros organismos	9,282	8,521	-8.2%	1.073
4.- Infección de vías urinarias	9,412	7,592	-19.3%	956
5.- Intoxicación por picadura de alacrán	4,097	3,679	-10.2%	463
6.- Úlceras, gastritis y duodenitis	3,293	2,733	-17.0%	344
7.- Obesidad	2,276	2,248	-1.2%	283
8.- Gingivitis y enfermedad periodontal	2,049	1,881	-8.2%	237
9.- Diabetes mellitus no insulondependiente (tipo II)	1,143	1,447	+26.6%	182
10.- Otitis media aguda	2,394	1,427	-40.4%	180

Fuente: SUAVE 2020 - 2021

\* Información acumulada al 19 de junio de 2021

\*\*Por 10,000 habitantes

“El orden de las primeras 10 causas, se toma con base al año 2021”