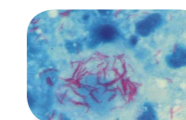
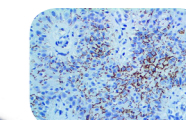


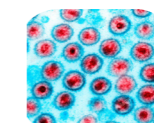
Dengue



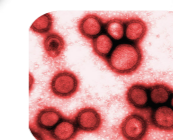
Tuberculosis



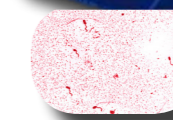
Sifilis



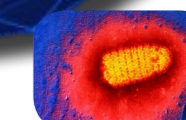
VIH



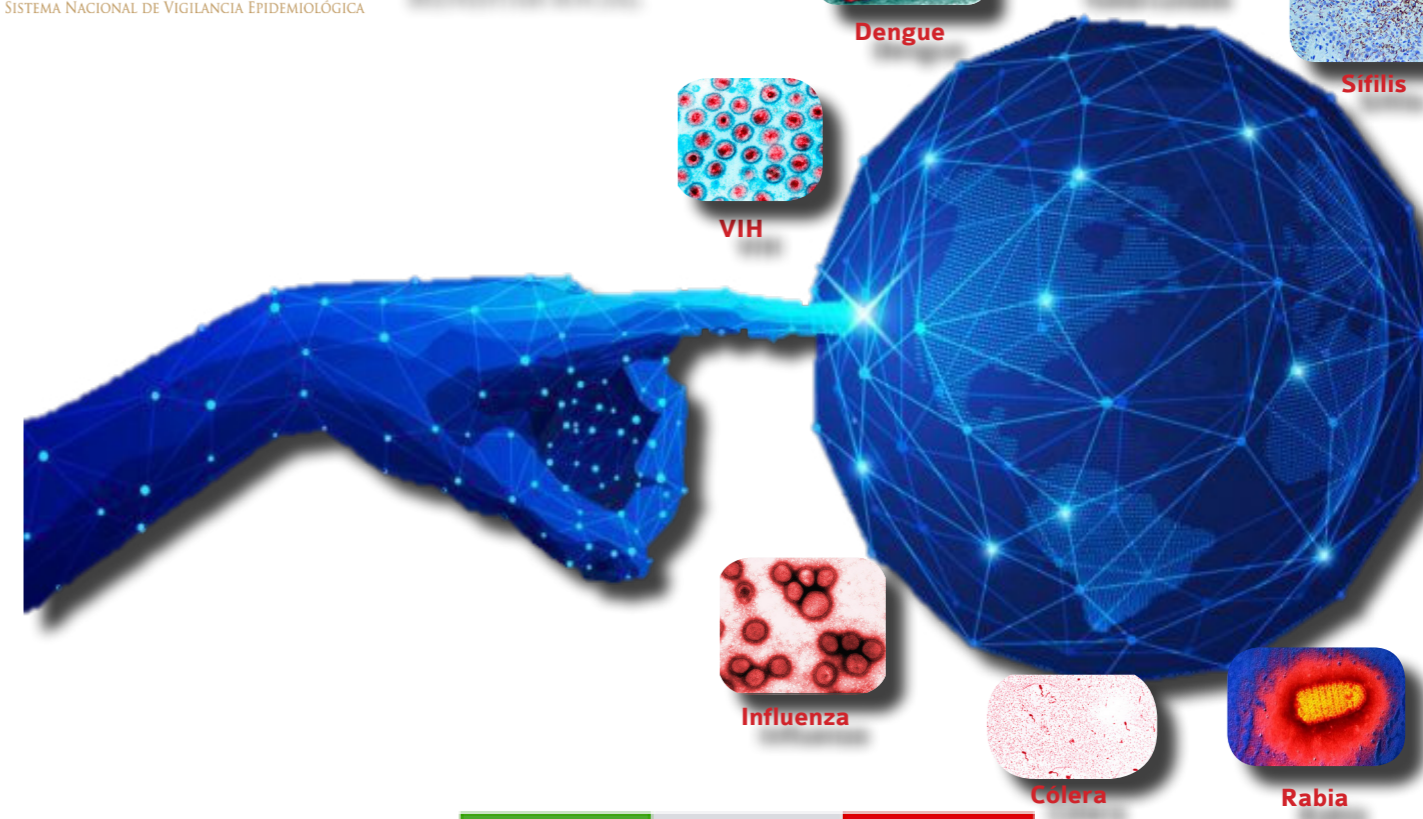
Influenza



Cólera



Rabia



SECRETARÍA DE SALUD Y BIENESTAR SOCIAL

COLIMA
GOBIERNO DEL ESTADO

Diez principales causas de morbilidad Municipio de Armería 2021 vs. 2020*

SECRETARÍA DE SALUD
Y BIENESTAR SOCIAL

Diagnóstico	2020 Nº de Casos	2021 Nº de Casos	Porcentaje de variación	T a s a 2021**
1.- Infecciones respiratorias agudas	3,156	1,162	-63.2%	336
2.- Intoxicación por picadura de alacrán	560	468	-16.4%	135
3.- Infección de vías urinarias	405	302	-25.4%	87
4.- Infecciones intestinales por otros organismos	279	275	-1.4%	79
5.- Covid-19	100	167	+67.0%	48
6.- Úlceras, gastritis y duodenitis	172	103	-40.1%	30
7.- Hipertensión arterial	38	78	+105.3%	23
8.- Diabetes mellitus no insulodependiente (tipo II)	30	68	+126.7%	20
9.- Otitis media aguda	132	54	-59.1%	16
10.- Vulvovaginitis	114	54	-52.6%	16

Fuente: SUAVE 2020 - 2021

* Información acumulada al 12 de junio de 2021

**Por 10,000 habitantes

“El orden de las primeras 10 causas, se toma con base al año 2021”

Diez principales causas de morbilidad Municipio de Colima 2021 vs. 2020*

SECRETARÍA DE SALUD
Y BIENESTAR SOCIAL

Diagnóstico	2020 Nº de Casos	2021 Nº de Casos	Porcentaje de variación	T a s a 2021**
1.- Infecciones respiratorias agudas	20,417	7,724	-62.2%	442
2.- Covid-19	295	3,633	+1,131.5%	208
3.- Infecciones intestinales por otros organismos	3,160	2,430	-23.1%	139
4.- Infección de vías urinarias	2,526	1,782	-29.5%	102
5.- Diabetes mellitus no insulodependiente (tipo II)	570	723	+26.8%	41
6.- Obesidad	834	644	-22.8%	37
7.- Gingivitis y enfermedad periodontal	675	607	-10.1%	35
8.- Úlceras, gastritis y duodenitis	829	471	-43.2%	27
9.- Otitis media aguda	845	424	-49.8%	24
10.- Conjuntivitis	780	412	-47.2%	24

Fuente: SUAVE 2020 - 2021

* Información acumulada al 12 de junio de 2021

**Por 10,000 habitantes

“El orden de las primeras 10 causas, se toma con base al año 2021”

Diez principales causas de morbilidad Municipio de Comala 2021 vs. 2020*

SECRETARÍA DE SALUD
Y BIENESTAR SOCIAL

Diagnóstico	2020 N° de Casos	2021 N° de Casos	Porcentaje de variación	T a s a 2021**
1.- Infecciones respiratorias agudas	1,249	615	-50.8%	256
2.- Intoxicación por picadura de alacrán	224	148	-33.9%	62
3.- Infección de vías urinarias	129	103	-20.2%	43
4.- Gingivitis y enfermedad periodontal	82	92	+12.2%	38
5.- Infecciones intestinales por otros organismos	116	89	-23.3%	37
6.- Otitis media aguda	50	34	-32.0%	14
7.- Conjuntivitis	47	34	-27.7%	14
8.- Escabiosis	13	18	+38.5%	7
9.- Candidiasis urogenital	11	17	+54.5%	7
10.- Ascariasis	9	12	+33.3%	5

Fuente: SUAVE 2020 - 2021

* Información acumulada al 12 de junio de 2021

**Por 10,000 habitantes

"El orden de las primeras 10 causas, se toma con base al año 2021"

Diez principales causas de morbilidad Municipio de Coquimatlán 2021 vs. 2020*

SECRETARÍA DE SALUD
Y BIENESTAR SOCIAL

Diagnóstico	2020 N° de Casos	2021 N° de Casos	Porcentaje de variación	T a s a 2021**
1.- Infecciones respiratorias agudas	683	275	-59.7%	119
2.- Intoxicación por picadura de alacrán	244	215	-11.9%	93
3.- Infección de vías urinarias	70	83	+18.6%	36
4.- Infecciones intestinales por otros organismos	55	50	-9.1%	22
5.- Vulvovaginitis	31	34	+9.7%	15
6.- Obesidad	3	23	+666.7%	10
7.- Faringitis y amigdalitis estreptocócicas	40	19	-52.5%	8
8.- Úlceras, gastritis y duodenitis	41	19	-53.7%	8
9.- Otitis media aguda	25	17	-32.0%	7
10.- Covid-19	22	15	-31.8%	6

Fuente: SUAVE 2020 - 2021

* Información acumulada al 12 de junio de 2021

**Por 10,000 habitantes

"El orden de las primeras 10 causas, se toma con base al año 2021"

Diez principales causas de morbilidad Municipio de Cuauhtémoc 2021 vs. 2020*

SECRETARÍA DE SALUD
Y BIENESTAR SOCIAL

Diagnóstico	2020 N° de Casos	2021 N° de Casos	Porcentaje de variación	T a s a 2021**
1.- Infecciones respiratorias agudas	2,825	1,161	-58.9%	377
2.- Infecciones intestinales por otros organismos	446	342	-23.3%	111
3.- Covid-19	23	263	+1,043.5%	85
4.- Infección de vías urinarias	335	161	-51.9%	52
5.- Faringitis y amigdalitis estreptocócicas	831	101	-87.8%	33
6.- Conjuntivitis	115	65	-43.5%	21
7.- Intoxicación por picadura de alacrán	116	64	-44.8%	21
8.- Úlceras, gastritis y duodenitis	95	45	-52.6%	15
9.- Gingivitis y enfermedad periodontal	35	40	+14.3%	13
10.- Obesidad	104	35	-66.3%	11

Fuente: SUAVE 2020 - 2021

* Información acumulada al 12 de junio de 2021

**Por 10,000 habitantes

“El orden de las primeras 10 causas, se toma con base al año 2021”

Diez principales causas de morbilidad Municipio de Ixtlahuacán 2021 vs. 2020*

SECRETARÍA DE SALUD
Y BIENESTAR SOCIAL

Diagnóstico	2020 N° de Casos	2021 N° de Casos	Porcentaje de variación	T a s a 2021**
1.- Infecciones respiratorias agudas	382	241	-36.9%	388
2.- Infección de vías urinarias	43	135	+214.0%	218
3.- Intoxicación por picadura de alacrán	14	106	+657.1%	171
4.- Infecciones intestinales por otros organismos	20	67	+235.0%	108
5.- Úlceras, gastritis y duodenitis	12	60	+400.0%	97
6.- Covid-19	7	58	+728.6%	93
7.- Obesidad	0	40	+100.0%	64
8.- Gingivitis y enfermedad periodontal	54	34	+37.0%	55
9.- Desnutrición leve	2	33	-1,550.0%	53
10.- Vulvovaginitis	20	25	+25.0%	40

Fuente: SUAVE 2020 - 2021

* Información acumulada al 12 de junio de 2021

**Por 10,000 habitantes

“El orden de las primeras 10 causas, se toma con base al año 2021”

Diez principales causas de morbilidad Municipio de Manzanillo 2021 vs. 2020*

SECRETARÍA DE SALUD
Y BIENESTAR SOCIAL

Diagnóstico	2020 Nº de Casos	2021 Nº de Casos	Porcentaje de variación	T a s a 2021**
1.- Infecciones respiratorias agudas	18,599	9,283	-50.1%	463
2.- Covid-19	821	3,452	+320.5%	172
3.- Infecciones intestinales por otros organismos	2,920	2,961	+1.4%	148
4.- Infección de vías urinarias	2,861	2,372	-17.1%	118
5.- Úlceras, gastritis y duodenitis	1,177	1,174	-0.3%	59
6.- Intoxicación por picadura de alacrán	1,050	1,000	-4.8%	50
7.- Obesidad	647	803	+24.1%	40
8.- Otitis media aguda	551	435	-21.1%	22
9.- Conjuntivitis	660	399	-39.5%	20
10.- Hipertensión arterial	319	369	+15.7%	18

Fuente: SUAVE 2020 - 2021

* Información acumulada al 12 de junio de 2021

**Por 10,000 habitantes

“El orden de las primeras 10 causas, se toma con base al año 2021”

Diez principales causas de morbilidad Municipio de Minatitlán 2021 vs. 2020*

SECRETARÍA DE SALUD
Y BIENESTAR SOCIAL

Diagnóstico	2020 Nº de Casos	2021 Nº de Casos	Porcentaje de variación	T a s a 2021**
1.- Infecciones respiratorias agudas	1,966	770	-60.8%	804
2.- Infecciones intestinales por otros organismos	159	243	+52.8%	254
3.- Infección de vías urinarias	191	133	-30.4%	139
4.- Intoxicación por picadura de alacrán	105	79	-24.8%	83
5.- Covid-19	7	78	+1,014.3%	81
6.-Úlceras, gastritis y duodenitis	60	73	+21.7%	76
7.- Otitis media aguda	91	44	-51.6%	46
8.- Hipertensión arterial	38	33	-13.2%	34
9.- Vulvovaginitis	36	32	-11.1%	33
10.- Gingivitis y enfermedad periodontal	20	21	+5.0%	22

Fuente: SUAVE 2020 - 2021

* Información acumulada al 12 de junio de 2021

**Por 10,000 habitantes

“El orden de las primeras 10 causas, se toma con base al año 2021”

Diez principales causas de morbilidad Municipio de Tecomán 2021 vs. 2020*

Diagnóstico	2020 N° de Casos	2021 N° de Casos	Porcentaje de variación	T a s a 2021**
1.- Infecciones respiratorias agudas	10,354	5,059	-51.1%	368
2.- Covid-19	307	1,544	+402.9%	112
3.- Infección de vías urinarias	1,590	1,387	-12.8%	101
4.- Intoxicación por picadura de alacrán	1,117	1,019	-8.8%	74
5.- Infecciones intestinales por otros organismos	798	870	+9.0%	63
6.- Gingivitis y enfermedad periodontal	558	609	+9.1%	44
7.- Úlceras, gastritis y duodenitis	616	503	-18.3%	37
8.- Vulvovaginitis	394	320	-18.8%	23
9.- Influenza	182	286	+57.1%	21
10.- Obesidad	185	255	+37.8%	19

Fuente: SUAVE 2020 - 2021

* Información acumulada al 12 de junio de 2021

**Por 10,000 habitantes

“El orden de las primeras 10 causas, se toma con base al año 2021”

Diez principales causas de morbilidad Municipio de Villa de Álvarez 2021 vs. 2020*

Diagnóstico	2020 N° de Casos	2021 N° de Casos	Porcentaje de variación	T a s a 2021**
1.- Infecciones respiratorias agudas	8,572	4,587	-46.8%	300
2.- Covid-19	447	3,875	+766.9%	253
3.- Infecciones intestinales por otros organismos	1,051	829	-21.1%	54
4.- Infección de vías urinarias	993	733	-26.2%	48
5.- Obesidad	429	277	-35.4%	18
6.- Otras helmiasis	115	226	+96.5%	15
7.- Vulvovaginitis	175	183	+4.6%	12
8.- Gingivitis y enfermedad periodontal	231	163	-29.4%	11
9.- Úlceras, gastritis y duodenitis	147	147	0.0%	10
10.- Hipertensión arterial	126	120	-4.8%	8

Fuente: SUAVE 2020 - 2021

* Información acumulada al 12 de junio de 2021

**Por 10,000 habitantes

“El orden de las primeras 10 causas, se toma con base al año 2021”

Diez principales causas de morbilidad Estatal 2021 vs. 2020*

SECRETARÍA DE SALUD Y BIENESTAR SOCIAL



SECRETARÍA DE SALUD Y BIENESTAR SOCIAL

Comité Editorial

DRA. YADIRA AZUCENA MARTÍNEZ GUTIÉRREZ
DIRECTORA DE SERVICIOS DE SALUD

DRA. DIANA CARRASCO ALCÁNTARA
ENCARGADA DE LA SUBDIRECCIÓN DE EPIDEMIOLOGÍA

Editor

DRA. DIANA CARRASCO ALCÁNTARA

Diseño

DR. RODOLFO FLORES GARCÍA
LI. CARLOS ARMANDO ESTRADA GUEDEA

Captura

C. ANA LILIA LEPE VÁZQUEZ,
L.A.P. y C.P. JESÚS ADRIÁN MURGUÍA CALVARIO

Diagnóstico	2020 Nº de Casos	2021 Nº de Casos	Porcentaje de variación	T a s a 2021**
1.- Infecciones respiratorias agudas	68,203	30,877	-54.7%	3.888
2.- Covid-19	2,036	13,085	+542.7%	1.648
3.- Infecciones intestinales por otros organismos	9,004	8,156	-9.4%	1.027
4.- Infección de vías urinarias	9,143	7,191	-21.3%	906
5.- Intoxicación por picadura de alacrán	3,937	3,489	-11.4%	439
6.- Úlceras, gastritis y duodenitis	3,173	2,596	-18.2%	327
7.- Obesidad	2,239	2,108	-5.9%	265
8.- Gingivitis y enfermedad periodontal	1,988	1,779	-10.5%	224
9.- Diabetes mellitus no insulondependiente (tipo II)	1,094	1,386	+26.7%	175
10.- Otitis media aguda	2,343	1,363	-41.8%	172

Fuente: SUAVE 2020 - 2021

* Información acumulada al 12 de junio de 2021

**Por 10,000 habitantes

“El orden de las primeras 10 causas, se toma con base al año 2021”