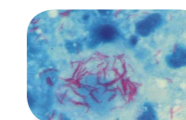
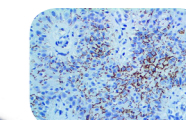


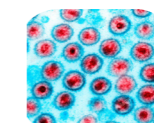
Dengue



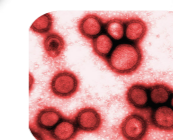
Tuberculosis



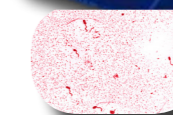
Sifilis



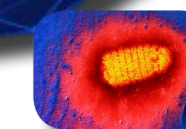
VIH



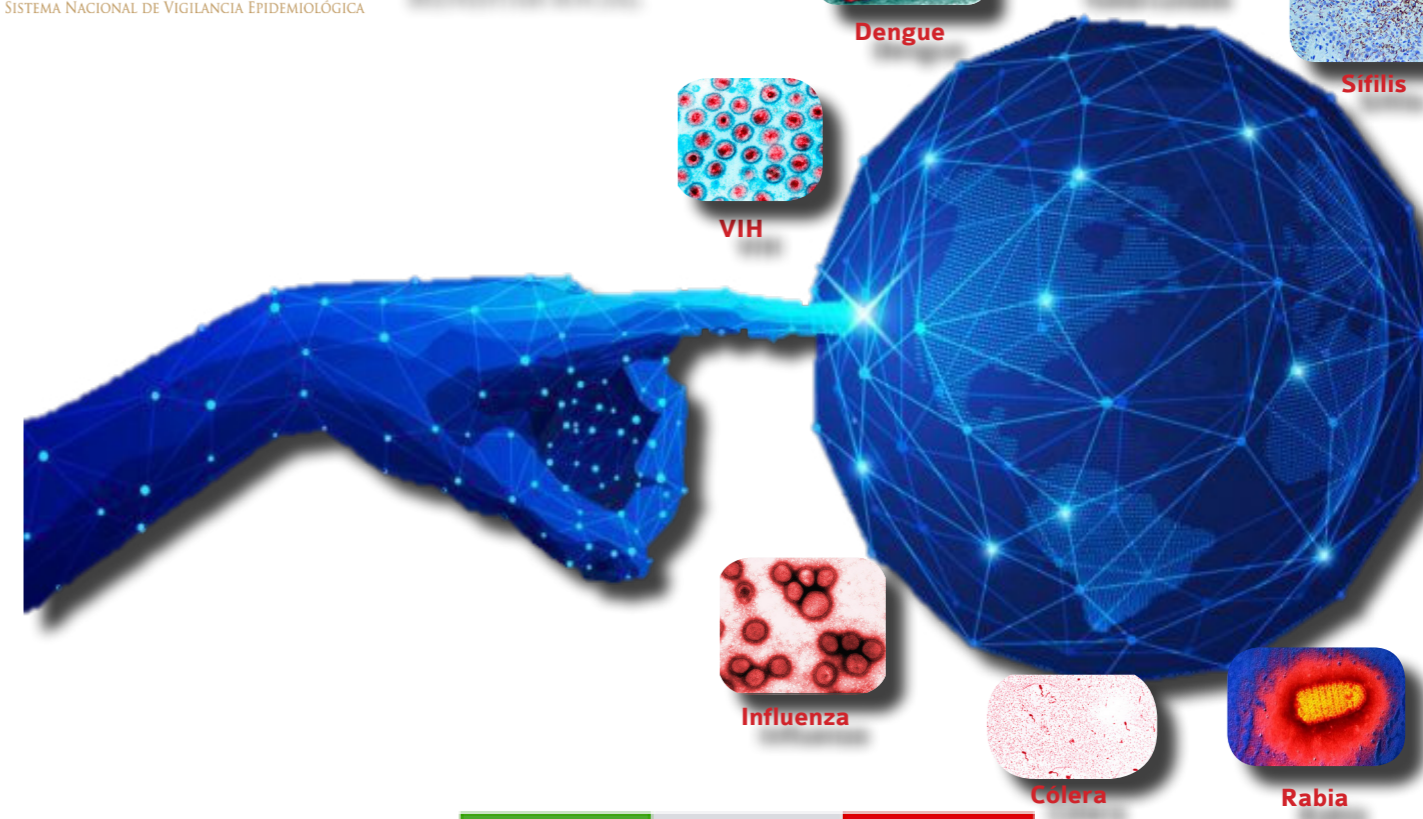
Influenza



Cólera



Rabia



SECRETARÍA DE SALUD Y BIENESTAR SOCIAL

COLIMA
GOBIERNO DEL ESTADO

Diez principales causas de morbilidad Municipio de Armería 2021 vs. 2020*

SECRETARÍA DE SALUD
Y BIENESTAR SOCIAL

Diagnóstico	2020 Nº de Casos	2021 Nº de Casos	Porcentaje de variación	T a s a 2021**
1.- Infecciones respiratorias agudas	3,103	1,122	-63.8%	324
2.- Intoxicación por picadura de alacrán	540	442	-18.1%	128
3.- Infección de vías urinarias	390	283	-27.4%	82
4.- Infecciones intestinales por otros organismos	277	264	-4.7%	76
5.- Covid-19	89	161	+80.9%	47
6.- Úlceras, gastritis y duodenitis	168	97	-42.3%	28
7.- Hipertensión arterial	37	77	+108.1%	22
8.- Diabetes mellitus no insulodependiente (tipo II)	30	65	+116.7%	19
9.- Otitis media aguda	132	52	-60.6%	15
10.- Vulvovaginitis	111	51	-54.1%	15

Fuente: SUAVE 2020 - 2021

* Información acumulada al 29 de mayo de 2021

**Por 10,000 habitantes

“El orden de las primeras 10 causas, se toma con base al año 2021”

Diez principales causas de morbilidad Municipio de Colima 2021 vs. 2020*

SECRETARÍA DE SALUD
Y BIENESTAR SOCIAL

Diagnóstico	2020 Nº de Casos	2021 Nº de Casos	Porcentaje de variación	T a s a 2021**
1.- Infecciones respiratorias agudas	20,166	7,481	-62.9%	428
2.- Covid-19	255	3,530	+1,284.3%	202
3.- Infecciones intestinales por otros organismos	3,118	2,323	-25.5%	133
4.- Infección de vías urinarias	2,479	1,707	-31.1%	98
5.- Diabetes mellitus no insulodependiente (tipo II)	555	699	+25.9%	40
6.- Obesidad	822	607	-26.2%	35
7.- Gingivitis y enfermedad periodontal	644	572	-11.2%	33
8.- Úlceras, gastritis y duodenitis	808	455	-43.7%	26
9.- Otitis media aguda	842	414	-50.8%	24
10.- Conjuntivitis	771	388	-49.7%	22

Fuente: SUAVE 2020 - 2021

* Información acumulada al 29 de mayo de 2021

**Por 10,000 habitantes

“El orden de las primeras 10 causas, se toma con base al año 2021”

Diez principales causas de morbilidad Municipio de Comala 2021 vs. 2020*

SECRETARÍA DE SALUD
Y BIENESTAR SOCIAL

Diagnóstico	2020 N° de Casos	2021 N° de Casos	Porcentaje de variación	T a s a 2021**
1.- Infecciones respiratorias agudas	1,228	589	-52.0%	245
2.- Intoxicación por picadura de alacrán	221	137	-38.0%	57
3.- Infección de vías urinarias	127	98	-22.8%	41
4.- Gingivitis y enfermedad periodontal	82	88	+7.3%	37
5.- Infecciones intestinales por otros organismos	111	83	-25.2%	35
6.- Conjuntivitis	45	32	-28.9%	13
7.- Otitis media aguda	48	30	-37.5%	12
8.- Escabiosis	13	18	+38.5%	7
9.- Candidiasis urogenital	10	16	+60.0%	7
10.- Ascariasis	9	12	+33.3%	5

Fuente: SUAVE 2020 - 2021

* Información acumulada al 29 de mayo de 2021

**Por 10,000 habitantes

"El orden de las primeras 10 causas, se toma con base al año 2021"

Diez principales causas de morbilidad Municipio de Coquimatlán 2021 vs. 2020*

SECRETARÍA DE SALUD
Y BIENESTAR SOCIAL

Diagnóstico	2020 N° de Casos	2021 N° de Casos	Porcentaje de variación	T a s a 2021**
1.- Infecciones respiratorias agudas	675	263	-61.0%	114
2.- Intoxicación por picadura de alacrán	239	199	-16.7%	86
3.- Infección de vías urinarias	68	81	+19.1%	35
4.- Infecciones intestinales por otros organismos	53	50	-5.7%	22
5.- Vulvovaginitis	28	32	+14.3%	14
6.- Obesidad	3	23	+666.7%	10
7.- Faringitis y amigdalitis estreptocócicas	40	19	-52.5%	8
8.- Úlceras, gastritis y duodenitis	39	18	-53.8%	8
9.- Otitis media aguda	25	16	-36.0%	7
10.- Covid-19	21	14	-33.3%	6

Fuente: SUAVE 2020 - 2021

* Información acumulada al 29 de mayo de 2021

**Por 10,000 habitantes

"El orden de las primeras 10 causas, se toma con base al año 2021"

Diez principales causas de morbilidad Municipio de Cuauhtémoc 2021 vs. 2020*

SECRETARÍA DE SALUD
Y BIENESTAR SOCIAL

Diagnóstico	2020 N° de Casos	2021 N° de Casos	Porcentaje de variación	T a s a 2021**
1.- Infecciones respiratorias agudas	2,774	1,126	-59.4%	366
2.- Infecciones intestinales por otros organismos	440	327	-25.7%	106
3.- Covid-19	21	259	+1,133.3%	84
4.- Infección de vías urinarias	331	153	-53.8%	50
5.- Faringitis y amigdalitis estreptocócicas	831	89	-89.3%	29
6.- Conjuntivitis	111	63	-43.2%	20
7.- Intoxicación por picadura de alacrán	110	63	-42.7%	20
8.- Úlceras, gastritis y duodenitis	95	43	-54.7%	14
9.- Gingivitis y enfermedad periodontal	33	36	+9.1%	12
10.- Obesidad	103	25	-75.7%	8

Fuente: SUAVE 2020 - 2021

* Información acumulada al 29 de mayo de 2021

**Por 10,000 habitantes

“El orden de las primeras 10 causas, se toma con base al año 2021”

Diez principales causas de morbilidad Municipio de Ixtlahuacán 2021 vs. 2020*

SECRETARÍA DE SALUD
Y BIENESTAR SOCIAL

Diagnóstico	2020 N° de Casos	2021 N° de Casos	Porcentaje de variación	T a s a 2021**
1.- Infecciones respiratorias agudas	374	227	-39.3%	366
2.- Infección de vías urinarias	40	132	+230.0%	213
3.- Intoxicación por picadura de alacrán	14	99	+607.1%	160
4.- Infecciones intestinales por otros organismos	18	66	+266.7%	106
5.- Covid-19	6	59	+883.3%	95
6.- Úlceras, gastritis y duodenitis	12	58	+383.3%	93
7.- Obesidad	0	40	+100.0%	64
8.- Desnutrición leve	1	33	+3,200.0%	53
9.- Gingivitis y enfermedad periodontal	53	32	-39.6%	52
10.- Otitis media aguda	19	24	+26.3%	39

Fuente: SUAVE 2020 - 2021

* Información acumulada al 29 de mayo de 2021

**Por 10,000 habitantes

“El orden de las primeras 10 causas, se toma con base al año 2021”

Diez principales causas de morbilidad Municipio de Manzanillo 2021 vs. 2020*

SECRETARÍA DE SALUD
Y BIENESTAR SOCIAL

Diagnóstico	2020 Nº de Casos	2021 Nº de Casos	Porcentaje de variación	T a s a 2021**
1.- Infecciones respiratorias agudas	18,286	8,909	-51.3%	444
2.- Covid-19	661	3,313	+401.2%	165
3.- Infecciones intestinales por otros organismos	2,844	2,767	-2.7%	138
4.- Infección de vías urinarias	2,789	2,226	-20.2%	111
5.- Úlceras, gastritis y duodenitis	1,126	1,102	-2.1%	55
6.- Intoxicación por picadura de alacrán	998	905	-9.3%	45
7.- Obesidad	629	758	+20.5%	38
8.- Otitis media aguda	542	410	-24.4%	20
9.- Conjuntivitis	641	374	-41.7%	19
10.- Hipertensión arterial	309	354	+14.6%	18

Fuente: SUAVE 2020 - 2021

* Información acumulada al 29 de mayo de 2021

**Por 10,000 habitantes

“El orden de las primeras 10 causas, se toma con base al año 2021”

Diez principales causas de morbilidad Municipio de Minatitlán 2021 vs. 2020*

SECRETARÍA DE SALUD
Y BIENESTAR SOCIAL

Diagnóstico	2020 Nº de Casos	2021 Nº de Casos	Porcentaje de variación	T a s a 2021**
1.- Infecciones respiratorias agudas	1,939	677	-65.1%	707
2.- Infecciones intestinales por otros organismos	150	221	+47.3%	231
3.- Infección de vías urinarias	185	126	-31.9%	132
4.- Covid-19	7	77	+1000.0%	80
5.- Intoxicación por picadura de alacrán	98	74	-24.5%	77
6.-Úlceras, gastritis y duodenitis	54	69	+27.8%	72
7.- Otitis media aguda	88	44	-50.0%	46
8.- Hipertensión arterial	37	32	-13.5%	33
9.- Vulvovaginitis	33	26	-21.2%	27
10.- Gingivitis y enfermedad periodontal	20	21	+5.0%	22

Fuente: SUAVE 2020 - 2021

* Información acumulada al 29 de mayo de 2021

**Por 10,000 habitantes

“El orden de las primeras 10 causas, se toma con base al año 2021”

Diez principales causas de morbilidad Municipio de Tecomán 2021 vs. 2020*

Diagnóstico	2020 N° de Casos	2021 N° de Casos	Porcentaje de variación	T a s a 2021**
1.- Infecciones respiratorias agudas	10,138	4,832	-52.3%	351
2.- Covid-19	273	1,468	+437.7%	107
3.- Infección de vías urinarias	1,532	1,334	-12.9%	97
4.- Intoxicación por picadura de alacrán	1,080	962	-10.9%	70
5.- Infecciones intestinales por otros organismos	775	834	+7.6%	61
6.- Gingivitis y enfermedad periodontal	536	589	+9.9%	43
7.- Úlceras, gastritis y duodenitis	596	480	-19.5%	35
8.- Vulvovaginitis	378	304	-19.6%	22
9.- Influenza	163	281	+72.4%	20
10.- Otitis media aguda	385	222	-42.3%	16

Fuente: SUAVE 2020 - 2021

* Información acumulada al 29 de mayo de 2021

**Por 10,000 habitantes

“El orden de las primeras 10 causas, se toma con base al año 2021”

Diez principales causas de morbilidad Municipio de Villa de Álvarez 2021 vs. 2020*

Diagnóstico	2020 N° de Casos	2021 N° de Casos	Porcentaje de variación	T a s a 2021**
1.- Infecciones respiratorias agudas	8,400	4,471	-46.8%	292
2.- Covid-19	400	3,762	+840.5%	246
3.- Infecciones intestinales por otros organismos	1,044	811	-22.3%	53
4.- Infección de vías urinarias	976	689	-29.4%	45
5.- Obesidad	423	258	-39.0%	17
6.- Otras helmiasis	113	213	+88.5%	14
7.- Vulvovaginitis	169	174	+3.0%	11
8.- Gingivitis y enfermedad periodontal	230	150	-34.8%	10
9.- Úlceras, gastritis y duodenitis	143	139	-2.8%	9
10.- Dengue no grave	48	114	+137.5%	7

Fuente: SUAVE 2020 - 2021

* Información acumulada al 29 de mayo de 2021

**Por 10,000 habitantes

“El orden de las primeras 10 causas, se toma con base al año 2021”

Diez principales causas de morbilidad Estatal 2021 vs. 2020*

SECRETARÍA DE SALUD Y BIENESTAR SOCIAL



SECRETARÍA DE SALUD Y BIENESTAR SOCIAL

Comité Editorial

DRA. YADIRA AZUCENA MARTÍNEZ GUTIÉRREZ
DIRECTORA DE SERVICIOS DE SALUD

DRA. DIANA CARRASCO ALCÁNTARA
ENCARGADA DE LA SUBDIRECCIÓN DE EPIDEMIOLOGÍA

Editor

DRA. DIANA CARRASCO ALCÁNTARA

Diseño

DR. RODOLFO FLORES GARCÍA
LI. CARLOS ARMANDO ESTRADA GUEDEA

Captura

C. ANA LILIA LEPE VÁZQUEZ,
L.A.P. y C.P. JESÚS ADRIÁN MURGUÍA CALVARIO

Diagnóstico	2020 Nº de Casos	2021 Nº de Casos	Porcentaje de variación	T a s a 2021**
1.- Infecciones respiratorias agudas	67,083	29,697	-55.7%	3.739
2.- Covid-19	1,740	12,642	+626.6%	1.592
3.- Infecciones intestinales por otros organismos	8,830	7,746	-12.3%	975
4.- Infección de vías urinarias	8,917	6,829	-23.4%	860
5.- Intoxicación por picadura de alacrán	3,795	3,247	-14.4%	409
6.- Úlceras, gastritis y duodenitis	3,065	2,463	-19.6%	310
7.- Obesidad	2,197	1,950	-11.2%	246
8.- Gingivitis y enfermedad periodontal	1,930	1,687	-12.6%	212
9.- Diabetes mellitus no insulondependiente (tipo II)	1,067	1,326	+24.3%	167
10.- Otitis media aguda	2,306	1,297	-43.8%	163

Fuente: SUAVE 2020 - 2021

* Información acumulada al 29 de mayo de 2021

**Por 10,000 habitantes

“El orden de las primeras 10 causas, se toma con base al año 2021”