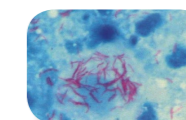
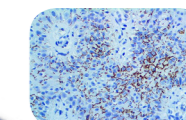


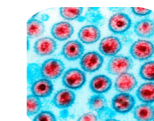
Dengue



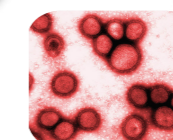
Tuberculosis



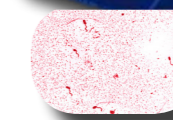
Sifilis



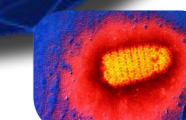
VIH



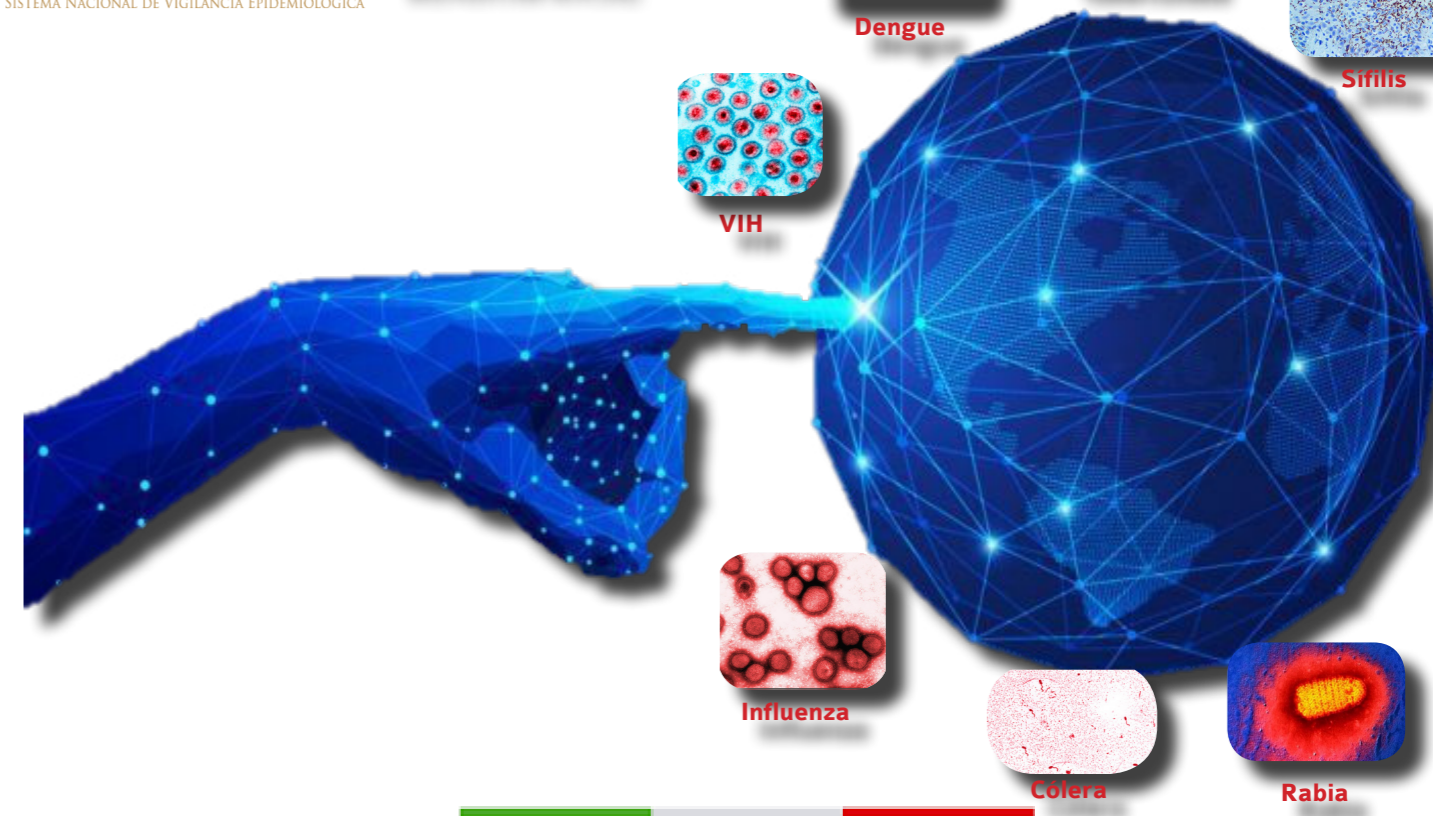
Influenza



Cólera



Rabia



SECRETARÍA DE SALUD Y BIENESTAR SOCIAL

COLIMA
GOBIERNO DEL ESTADO

Diez principales causas de morbilidad Municipio de Armería 2021 vs. 2020*

SECRETARÍA DE SALUD
Y BIENESTAR SOCIAL

Diagnóstico	2020 Nº de Casos	2021 Nº de Casos	Porcentaje de variación	T a s a 2021**
1.- Infecciones respiratorias agudas	2,986	980	-67.2%	283
2.- Intoxicación por picadura de alacrán	450	367	-18.4%	106
3.- Infección de vías urinarias	354	225	-36.4%	65
4.- Infecciones intestinales por otros organismos	257	223	-13.2%	64
5.- Covid-19	62	141	+127.4%	41
6.- Úlceras, gastritis y duodenitis	150	84	-44.0%	24
7.- Hipertensión arterial	33	65	+97.0%	19
8.- Diabetes mellitus no insulodependiente (tipo II)	28	52	+85.7%	15
9.- Vulvovaginitis	100	48	-52.0%	14
10.- Dengue no grave	64	45	-29.7%	13

Fuente: SUAVE 2020 - 2021

* Información acumulada al 15 de mayo de 2021

**Por 10,000 habitantes

“El orden de las primeras 10 causas, se toma con base al año 2021”

Diez principales causas de morbilidad Municipio de Colima 2021 vs. 2020*

SECRETARÍA DE SALUD
Y BIENESTAR SOCIAL

Diagnóstico	2020 Nº de Casos	2021 Nº de Casos	Porcentaje de variación	T a s a 2021**
1.- Infecciones respiratorias agudas	19,349	6,631	-65.7%	380
2.- Covid-19	182	3,008	+1,552.7%	172
3.- Infecciones intestinales por otros organismos	2,845	2,018	-29.1%	116
4.- Infección de vías urinarias	2,293	1,408	-38.6%	81
5.- Diabetes mellitus no insulodependiente (tipo II)	505	549	+8.7%	31
6.- Obesidad	672	460	-31.5%	26
7.- Gingivitis y enfermedad periodontal	592	396	-33.1%	23
8.- Otitis media aguda	795	363	-54.3%	21
9.- Úlceras, gastritis y duodenitis	763	353	-53.7%	20
10.- Conjuntivitis	722	311	-56.9%	18

Fuente: SUAVE 2020 - 2021

* Información acumulada al 15 de mayo de 2021

**Por 10,000 habitantes

“El orden de las primeras 10 causas, se toma con base al año 2021”

Diez principales causas de morbilidad Municipio de Comala 2021 vs. 2020*

SECRETARÍA DE SALUD
Y BIENESTAR SOCIAL

Diagnóstico	2020 N° de Casos	2021 N° de Casos	Porcentaje de variación	T a s a 2021**
1.- Infecciones respiratorias agudas	1,175	511	-56.5%	213
2.- Intoxicación por picadura de alacrán	189	126	-33.3%	52
3.- Infección de vías urinarias	116	82	-29.3%	34
4.- Gingivitis y enfermedad periodontal	82	80	-2.4%	33
5.- Infecciones intestinales por otros organismos	105	68	-35.2%	28
6.- Conjuntivitis	44	27	-38.6%	11
7.- Otitis media aguda	46	26	-43.5%	11
8.- Escabiosis	13	17	+30.8%	7
9.- Candidiasis urogenital	10	12	+20.0%	5
10.- Ascariasis	13	11	-15.4%	5

Fuente: SUAVE 2020 - 2021

* Información acumulada al 15 de mayo de 2021

**Por 10,000 habitantes

"El orden de las primeras 10 causas, se toma con base al año 2021"

Diez principales causas de morbilidad Municipio de Coquimaatlán 2021 vs. 2020*

SECRETARÍA DE SALUD
Y BIENESTAR SOCIAL

Diagnóstico	2020 N° de Casos	2021 N° de Casos	Porcentaje de variación	T a s a 2021**
1.- Infecciones respiratorias agudas	642	231	-64.0%	100
2.- Intoxicación por picadura de alacrán	205	171	-16.6%	74
3.- Infección de vías urinarias	55	69	+25.5%	30
4.- Infecciones intestinales por otros organismos	51	47	-7.8%	20
5.- Vulvovaginitis	24	29	+20.8%	13
6.- Obesidad	1	23	+2,200.0%	10
7.- Úlceras, gastritis y duodenitis	35	17	-51.4%	7
8.- Faringitis y amigdalitis estreptocócicas	40	16	-60.0%	7
9.- Otitis media aguda	23	14	-39.1%	6
10.- Covid-19	17	11	-35.3%	5

Fuente: SUAVE 2020 - 2021

* Información acumulada al 15 de mayo de 2021

**Por 10,000 habitantes

"El orden de las primeras 10 causas, se toma con base al año 2021"

Diez principales causas de morbilidad Municipio de Cuauhtémoc 2021 vs. 2020*

SECRETARÍA DE SALUD
Y BIENESTAR SOCIAL

Diagnóstico	2020 N° de Casos	2021 N° de Casos	Porcentaje de variación	T a s a 2021**
1.- Infecciones respiratorias agudas	2,681	968	-63.9%	315
2.- Infecciones intestinales por otros organismos	421	302	-28.3%	98
3.- Covid-19	20	238	+1,090.0%	77
4.- Infección de vías urinarias	316	121	-61.7%	39
5.- Faringitis y amigdalitis estreptocócicas	830	89	-89.3%	29
6.- Conjuntivitis	101	59	-41.6%	19
7.- Intoxicación por picadura de alacrán	98	54	-44.9%	18
8.- Úlceras, gastritis y duodenitis	90	37	-58.9%	12
9.- Gingivitis y enfermedad periodontal	32	26	-18.8%	8
10.- Obesidad	100	21	-79.0%	7

Fuente: SUAVE 2020 - 2021

* Información acumulada al 15 de mayo de 2021

**Por 10,000 habitantes

“El orden de las primeras 10 causas, se toma con base al año 2021”

Diez principales causas de morbilidad Municipio de Ixtlahuacán 2021 vs. 2020*

SECRETARÍA DE SALUD
Y BIENESTAR SOCIAL

Diagnóstico	2020 N° de Casos	2021 N° de Casos	Porcentaje de variación	T a s a 2021**
1.- Infecciones respiratorias agudas	352	196	-44.3%	316
2.- Infección de vías urinarias	34	118	+247.1%	190
3.- Intoxicación por picadura de alacrán	13	83	+538.5%	134
4.- Infecciones intestinales por otros organismos	14	61	+335.7%	98
5.- Covid-19	5	51	+920.0%	82
6.- Úlceras, gastritis y duodenitis	8	51	+537.5%	82
7.- Obesidad	0	37	+100.0%	60
8.- Desnutrición leve	1	33	+3,200.0%	53
9.- Gingivitis y enfermedad periodontal	53	25	-52.8%	40
10.- Vulvovaginitis	13	20	+53.8%	32

Fuente: SUAVE 2020 - 2021

* Información acumulada al 15 de mayo de 2021

**Por 10,000 habitantes

“El orden de las primeras 10 causas, se toma con base al año 2021”

Diez principales causas de morbilidad Municipio de Manzanillo 2021 vs. 2020*

SECRETARÍA DE SALUD
Y BIENESTAR SOCIAL

Diagnóstico	2020 N° de Casos	2021 N° de Casos	Porcentaje de variación	T a s a 2021**
1.- Infecciones respiratorias agudas	17,394	7,573	-56.5%	377
2.- Covid-19	317	3,023	+853.6%	151
3.- Infecciones intestinales por otros organismos	2,612	2,346	-10.2%	117
4.- Infección de vías urinarias	2,574	1,882	-26.9%	94
5.- Úlceras, gastritis y duodenitis	986	948	-3.9%	47
6.- Intoxicación por picadura de alacrán	870	756	-13.1%	38
7.- Obesidad	586	578	-1.4%	29
8.- Otitis media aguda	512	334	-34.8%	17
9.- Hipertensión arterial	287	302	+5.2%	15
10.- Conjuntivitis	592	301	-49.2%	15

Fuente: SUAVE 2020 - 2021

* Información acumulada al 15 de mayo de 2021

**Por 10,000 habitantes

“El orden de las primeras 10 causas, se toma con base al año 2021”

Diez principales causas de morbilidad Municipio de Minatitlán 2021 vs. 2020*

SECRETARÍA DE SALUD
Y BIENESTAR SOCIAL

Diagnóstico	2020 N° de Casos	2021 N° de Casos	Porcentaje de variación	T a s a 2021**
1.- Infecciones respiratorias agudas	1,889	559	-70.4%	584
2.- Infecciones intestinales por otros organismos	137	196	+43.1%	205
3.- Infección de vías urinarias	162	105	-35.2%	110
4.- Covid-19	6	71	+1,083.3%	74
5.- Intoxicación por picadura de alacrán	89	60	-32.6%	63
6.- Úlceras, gastritis y duodenitis	52	60	+15.4%	63
7.- Otitis media aguda	80	41	-48.8%	43
8.- Hipertensión arterial	37	30	-18.9%	31
9.- Vulvovaginitis	30	26	-13.3%	27
10.- Conjuntivitis	46	16	-65.2%	17

Fuente: SUAVE 2020 - 2021

* Información acumulada al 15 de mayo de 2021

**Por 10,000 habitantes

“El orden de las primeras 10 causas, se toma con base al año 2021”

Diez principales causas de morbilidad Municipio de Tecomán 2021 vs. 2020*

Diagnóstico	2020 N° de Casos	2021 N° de Casos	Porcentaje de variación	T a s a 2021**
1.- Infecciones respiratorias agudas	9,527	4,128	-56.7%	300
2.- Covid-19	211	1,256	+495.3%	91
3.- Infección de vías urinarias	1,354	1,108	-18.2%	81
4.- Intoxicación por picadura de alacrán	946	827	-12.6%	60
5.- Infecciones intestinales por otros organismos	709	730	+3.0%	53
6.- Gingivitis y enfermedad periodontal	495	481	-2.8%	35
7.- Úlceras, gastritis y duodenitis	547	413	-24.5%	30
8.- Influenza	130	273	+110.0%	20
9.- Vulvovaginitis	337	272	-19.3%	20
10.- Otitis media aguda	346	178	-48.6%	13

Fuente: SUAVE 2020 - 2021

* Información acumulada al 15 de mayo de 2021

**Por 10,000 habitantes

“El orden de las primeras 10 causas, se toma con base al año 2021”

Diez principales causas de morbilidad Municipio de Villa de Álvarez 2021 vs. 2020*

Diagnóstico	2020 N° de Casos	2021 N° de Casos	Porcentaje de variación	T a s a 2021**
1.- Infecciones respiratorias agudas	8,011	3,982	-50.3%	260
2.- Covid-19	277	3,326	+1,100.7%	218
3.- Infecciones intestinales por otros organismos	1,020	673	-34.0%	44
4.- Infección de vías urinarias	859	546	-36.4%	36
5.- Obesidad	409	206	-49.6%	13
6.- Otras helmiasis	107	181	+69.2%	12
7.- Vulvovaginitis	132	153	+15.9%	10
8.- Úlceras, gastritis y duodenitis	128	130	+1.6%	9
9.- Hipertensión arterial	105	100	-4.8%	7
10.- Gingivitis y enfermedad periodontal	223	98	-56.1%	6

Fuente: SUAVE 2020 - 2021

* Información acumulada al 15 de mayo de 2021

**Por 10,000 habitantes

“El orden de las primeras 10 causas, se toma con base al año 2021”

Diez principales causas de morbilidad Estatal 2021 vs. 2020*

SECRETARÍA DE SALUD Y BIENESTAR SOCIAL



SECRETARÍA DE SALUD Y BIENESTAR SOCIAL

Comité Editorial

DRA. YADIRA AZUCENA MARTÍNEZ GUTIÉRREZ
DIRECTORA DE SERVICIOS DE SALUD

DRA. DIANA CARRASCO ALCÁNTARA
ENCARGADA DE LA SUBDIRECCIÓN DE EPIDEMIOLOGÍA

Editor
DRA. DIANA CARRASCO ALCÁNTARA

Diseño
DR. RODOLFO FLORES GARCÍA
LI. CARLOS ARMANDO ESTRADA GUEDEA

Captura
C. ANA LILIA LEPE VÁZQUEZ,
L.A.P. y C.P. JESÚS ADRIÁN MURGUÍA CALVARIO

Diagnóstico	2020 Nº de Casos	2021 Nº de Casos	Porcentaje de variación	T a s a 2021**
1.- Infecciones respiratorias agudas	64,006	25,759	-59.8%	3.244
2.- Covid-19	1,102	11,125	+909.5%	1.401
3.- Infecciones intestinales por otros organismos	8,171	6,664	-18.4%	839
4.- Infección de vías urinarias	8,117	5,664	-30.2%	713
5.- Intoxicación por picadura de alacrán	3,281	2,742	-16.4%	345
6.- Úlceras, gastritis y duodenitis	2,778	2,094	-24.6%	264
7.- Obesidad	1,973	1,509	-23.5%	190
8.- Gingivitis y enfermedad periodontal	1,826	1,243	-31.9%	157
9.- Otitis media aguda	2,166	1,085	-49.9%	137
10.- Diabetes mellitus no insulodependiente (tipo II)	198	1,063	+436.9%	134

Fuente: SUAVE 2020 - 2021

* Información acumulada al 15 de mayo de 2021

**Por 10,000 habitantes

“El orden de las primeras 10 causas, se toma con base al año 2021”