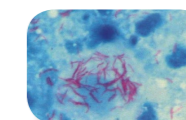
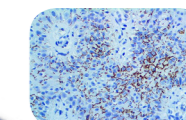


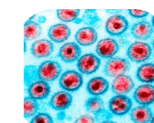
Dengue



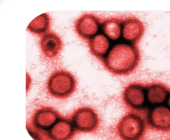
Tuberculosis



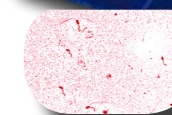
Sifilis



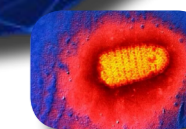
VIH



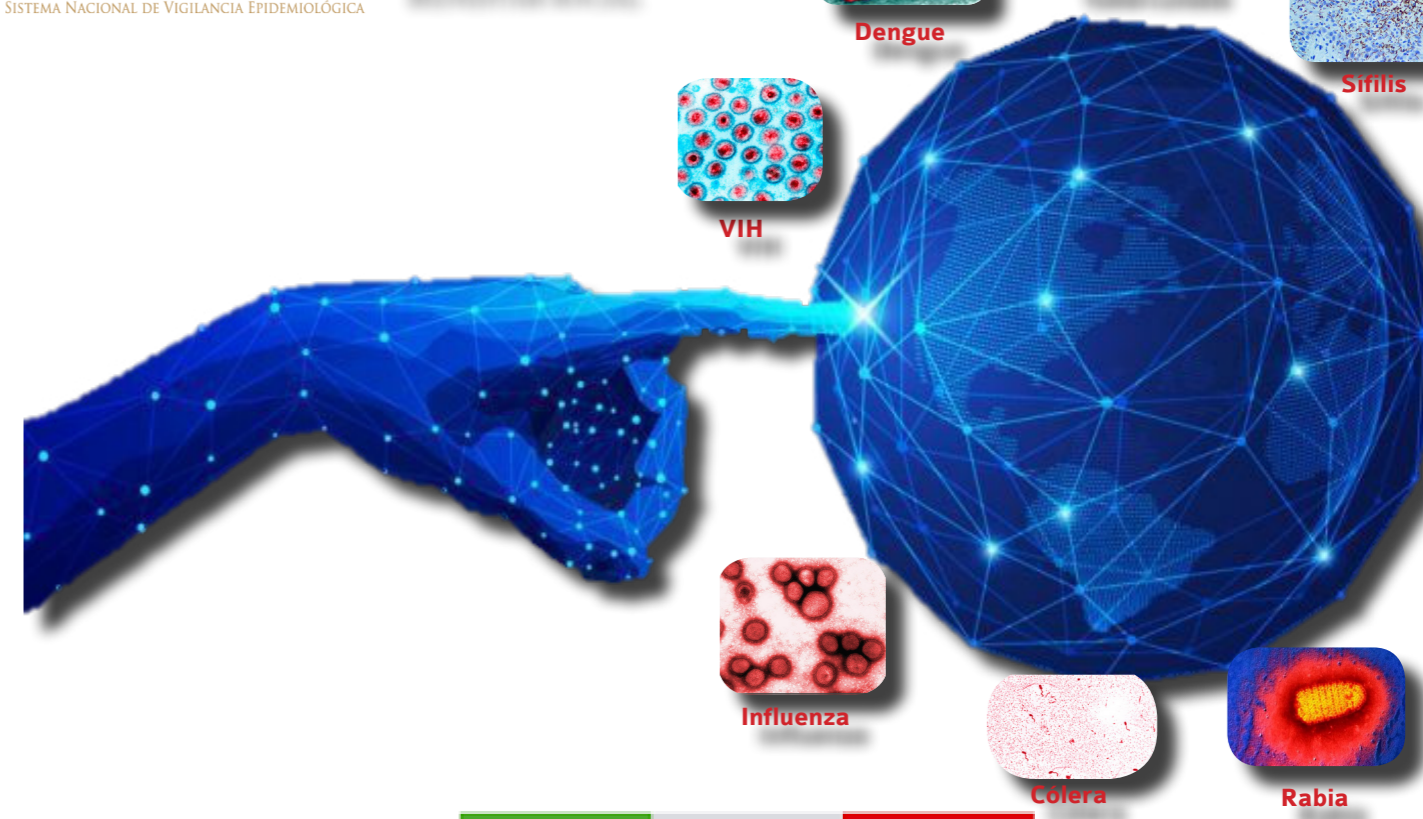
Influenza



Cólera



Rabia



SECRETARÍA DE SALUD Y BIENESTAR SOCIAL

COLIMA
GOBIERNO DEL ESTADO

Diez principales causas de morbilidad Municipio de Armería 2021 vs. 2020*

SECRETARÍA DE SALUD
Y BIENESTAR SOCIAL

Diagnóstico	2020 Nº de Casos	2021 Nº de Casos	Porcentaje de variación	T a s a 2021**
1.- Infecciones respiratorias agudas	2,774	800	-71.2%	231
2.- Intoxicación por picadura de alacrán	356	273	-23.3%	79
3.- Infección de vías urinarias	278	164	-41.0%	47
4.- Infecciones intestinales por otros organismos	235	156	-33.6%	45
5.- Covid-19	21	95	+352.4%	27
6.- Úlceras, gastritis y duodenitis	143	65	-54.5%	19
7.- Hipertensión arterial	29	56	+93.1%	16
8.- Diabetes mellitus no insulondependiente (tipo II)	18	41	+127.8%	12
9.- Vulvovaginitis	81	38	-53.1%	11
10.- Dengue no grave	57	37	-35.1%	11

Fuente: SUAVE 2020 - 2021

* Información acumulada al 17 de abril de 2021

**Por 10,000 habitantes

"El orden de las primeras 10 causas, se toma con base al año 2021"

Diez principales causas de morbilidad Municipio de Colima 2021 vs. 2020*

SECRETARÍA DE SALUD
Y BIENESTAR SOCIAL

Diagnóstico	2020 Nº de Casos	2021 Nº de Casos	Porcentaje de variación	T a s a 2021**
1.- Infecciones respiratorias agudas	17,935	5,236	-70.8%	300
2.- Covid-19	82	2,325	+2,735.4%	133
3.- Infecciones intestinales por otros organismos	2,537	1,499	-40.9%	86
4.- Infección de vías urinarias	1,981	1,083	-45.3%	62
5.- Diabetes mellitus no insulondependiente (tipo II)	440	410	-6.8%	23
6.- Obesidad	574	298	-48.1%	17
7.- Gingivitis y enfermedad periodontal	498	275	-44.8%	16
8.- Úlceras, gastritis y duodenitis	674	263	-61.0%	15
9.- Conjuntivitis	629	239	-62.0%	14
10.- Hipertensión arterial	445	231	-48.1%	13

Fuente: SUAVE 2020 - 2021

* Información acumulada al 17 de abril de 2021

**Por 10,000 habitantes

"El orden de las primeras 10 causas, se toma con base al año 2021"

Diez principales causas de morbilidad Municipio de Comala 2021 vs. 2020*

SECRETARÍA DE SALUD
Y BIENESTAR SOCIAL

Diagnóstico	2020 Nº de Casos	2021 Nº de Casos	Porcentaje de variación	T a s a 2021**
1.- Infecciones respiratorias agudas	1,054	389	-63.1%	162
2.- Intoxicación por picadura de alacrán	157	91	-42.0%	38
3.- Gingivitis y enfermedad periodontal	75	61	-18.7%	25
4.- Infección de vías urinarias	102	60	-41.2%	25
5.- Infecciones intestinales por otros organismos	92	43	-53.3%	18
6.- Conjuntivitis	39	20	-48.7%	8
7.- Otitis media aguda	38	20	-47.4%	8
8.- Escabiosis	11	14	+27.3%	6
9.- Candidiasis urogenital	10	11	+10.0%	5
10.- Ascariasis	8	10	+25.0%	4

Fuente: SUAVE 2020 - 2021

* Información acumulada al 17 de abril de 2021

**Por 10,000 habitantes

"El orden de las primeras 10 causas, se toma con base al año 2021"

Diez principales causas de morbilidad Municipio de Coquimatlán 2021 vs. 2020*

SECRETARÍA DE SALUD
Y BIENESTAR SOCIAL

Diagnóstico	2020 Nº de Casos	2021 Nº de Casos	Porcentaje de variación	T a s a 2021**
1.- Infecciones respiratorias agudas	580	176	-69.7%	76
2.- Intoxicación por picadura de alacrán	169	129	-23.7%	56
3.- Infección de vías urinarias	48	56	+16.7%	24
4.- Infecciones intestinales por otros organismos	46	37	-19.6%	16
5.- Vulvovaginitis	23	24	+4.3%	10
6.- Obesidad	1	23	+2,200.0%	10
7.- Úlceras, gastritis y duodenitis	34	14	-58.8%	6
8.- Otitis media aguda	19	11	-42.1%	5
9.- Faringitis y amigdalitis estreptocócicas	37	11	-70.3%	5
10.- Conjuntivitis	20	10	-50.0%	4

Fuente: SUAVE 2020 - 2021

* Información acumulada al 17 de abril de 2021

**Por 10,000 habitantes

"El orden de las primeras 10 causas, se toma con base al año 2021"

Diez principales causas de morbilidad Municipio de Cuauhtémoc 2021 vs. 2020*

SECRETARÍA DE SALUD
Y BIENESTAR SOCIAL

Diagnóstico	2020 N° de Casos	2021 N° de Casos	Porcentaje de variación	T a s a 2021**
1.- Infecciones respiratorias agudas	2,531	768	-69.7%	250
2.- Covid-19	9	202	+2,144.4%	66
3.- Infecciones intestinales por otros organismos	391	178	-54.5%	58
4.- Infección de vías urinarias	278	97	-65.1%	32
5.- Conjuntivitis	89	47	-47.2%	15
6.- Intoxicación por picadura de alacrán	72	36	-50.0%	12
7.- Faringitis y amigdalitis estreptocócicas	791	34	-95.7%	11
8.- Úlceras, gastritis y duodenitis	87	30	-65.5%	10
9.- Obesidad	95	16	-83.2%	5
10.- Otras helmintiasis	23	16	-30.4%	5

Fuente: SUAVE 2020 - 2021

* Información acumulada al 17 de abril de 2021

**Por 10,000 habitantes

“El orden de las primeras 10 causas, se toma con base al año 2021”

Diez principales causas de morbilidad Municipio de Ixtlahuacán 2021 vs. 2020*

SECRETARÍA DE SALUD
Y BIENESTAR SOCIAL

Diagnóstico	2020 N° de Casos	2021 N° de Casos	Porcentaje de variación	T a s a 2021**
1.- Infecciones respiratorias agudas	312	149	-52.2%	240
2.- Infección de vías urinarias	26	87	+234.6%	140
3.- Intoxicación por picadura de alacrán	10	64	+540.0%	103
4.- Covid-19	2	44	+2,100.0%	71
5.- Úlceras, gastritis y duodenitis	7	42	+500.0%	68
6.- Infecciones intestinales por otros organismos	10	38	+280.0%	61
7.- Desnutrición leve	1	33	+3,200.0%	53
8.- Obesidad	0	31	+100.0%	50
9.- Gingivitis y enfermedad periodontal	49	22	-55.1%	35
10.- Vulvovaginitis	12	13	+8.3%	21

Fuente: SUAVE 2020 - 2021

* Información acumulada al 17 de abril de 2021

**Por 10,000 habitantes

“El orden de las primeras 10 causas, se toma con base al año 2021”

Diez principales causas de morbilidad Municipio de Manzanillo 2021 vs. 2020*

SECRETARÍA DE SALUD
Y BIENESTAR SOCIAL

Diagnóstico	2020 N° de Casos	2021 N° de Casos	Porcentaje de variación	T a s a 2021**
1.- Infecciones respiratorias agudas	16,311	5,898	-63.8%	294
2.- Covid-19	126	2,553	+1,926.2%	127
3.- Infecciones intestinales por otros organismos	2,308	1,794	-22.3%	89
4.- Infección de vías urinarias	2,262	1,392	-38.5%	69
5.- Úlceras, gastritis y duodenitis	841	742	-11.8%	37
6.- Intoxicación por picadura de alacrán	714	545	-23.7%	27
7.- Obesidad	529	448	-15.3%	22
8.- Hipertensión arterial	251	243	-3.2%	12
9.- Conjuntivitis	533	241	-54.8%	12
10.- Otitis media aguda	463	239	-48.4%	12

Fuente: SUAVE 2020 - 2021

* Información acumulada al 17 de abril de 2021

**Por 10,000 habitantes

“El orden de las primeras 10 causas, se toma con base al año 2021”

Diez principales causas de morbilidad Municipio de Minatitlán 2021 vs. 2020*

SECRETARÍA DE SALUD
Y BIENESTAR SOCIAL

Diagnóstico	2020 N° de Casos	2021 N° de Casos	Porcentaje de variación	T a s a 2021**
1.- Infecciones respiratorias agudas	1,713	412	-75.9%	430
2.- Infecciones intestinales por otros organismos	118	117	-0.8%	122
3.- Infección de vías urinarias	141	71	-49.6%	74
4.- Covid-19	3	62	+1,966.7%	65
5.- Úlceras, gastritis y duodenitis	42	53	+26.2%	55
6.- Intoxicación por picadura de alacrán	71	37	-47.9%	39
7.- Hipertensión arterial	31	27	-12.9%	28
8.- Otitis media aguda	70	27	-61.4%	28
9.- Vulvovaginitis	28	16	-42.9%	17
10.- Conjuntivitis	39	15	-61.5%	16

Fuente: SUAVE 2020 - 2021

* Información acumulada al 17 de abril de 2021

**Por 10,000 habitantes

“El orden de las primeras 10 causas, se toma con base al año 2021”

Diez principales causas de morbilidad Municipio de Tecomán 2021 vs. 2020*

SECRETARÍA DE SALUD
Y BIENESTAR SOCIAL

Diagnóstico	2020 N° de Casos	2021 N° de Casos	Porcentaje de variación	T a s a 2021**
1.- Infecciones respiratorias agudas	8,504	3,171	-62.7%	230
2.- Covid-19	82	986	+1,102.4%	72
3.- Infección de vías urinarias	1,128	851	-24.6%	62
4.- Intoxicación por picadura de alacrán	769	659	-14.3%	48
5.- Infecciones intestinales por otros organismos	618	589	-4.7%	43
6.- Úlceras, gastritis y duodenitis	471	338	-28.2%	25
7.- Gingivitis y enfermedad periodontal	422	334	-20.9%	24
8.- Influenza	101	249	+146.5%	18
9.- Vulvovaginitis	283	215	-24.0%	16
10.- Otitis media aguda	295	134	-54.6%	10

Fuente: SUAVE 2020 - 2021

* Información acumulada al 17 de abril de 2021

**Por 10,000 habitantes

“El orden de las primeras 10 causas, se toma con base al año 2021”

Diez principales causas de morbilidad Municipio de Villa de Álvarez 2021 vs. 2020*

SECRETARÍA DE SALUD
Y BIENESTAR SOCIAL

Diagnóstico	2020 N° de Casos	2021 N° de Casos	Porcentaje de variación	T a s a 2021**
1.- Infecciones respiratorias agudas	7,304	3,214	-56.0%	210
2.- Covid-19	115	2,689	+2,238.3%	176
3.- Infecciones intestinales por otros organismos	959	536	-44.1%	35
4.- Infección de vías urinarias	746	376	-49.6%	25
5.- Obesidad	380	165	-56.6%	11
6.- Otras helmiasis	102	150	+47.1%	10
7.- Vulvovaginitis	91	119	+30.8%	8
8.- Úlceras, gastritis y duodenitis	105	102	-2.9%	7
9.- Hipertensión arterial	91	76	-16.5%	5
10.- Conjuntivitis	235	69	-70.6%	5

Fuente: SUAVE 2020 - 2021

* Información acumulada al 17 de abril de 2021

**Por 10,000 habitantes

“El orden de las primeras 10 causas, se toma con base al año 2021”

Diez principales causas de morbilidad Estatal 2021 vs. 2020*

SECRETARÍA DE SALUD Y BIENESTAR SOCIAL



SECRETARÍA DE SALUD Y BIENESTAR SOCIAL

Comité Editorial

DRA. YADIRA AZUCENA MARTÍNEZ GUTIÉRREZ

DIRECTORA DE SERVICIOS DE SALUD

DRA. DIANA CARRASCO ALCÁNTARA

SUBDIRECTORA DE EPIDEMIOLOGÍA

Editor

DRA. DIANA CARRASCO ALCÁNTARA

Diseño

DR. RODOLFO FLORES GARCÍA
LI. CARLOS ARMANDO ESTRADA GUEDEA

Captura

C. ANA LILIA LEPE VÁZQUEZ,
L.A.P. y C.P. JESÚS ADRIÁN MURGUÍA CALVARIO

Diagnóstico	2020 Nº de Casos	2021 Nº de Casos	Porcentaje de variación	T a s a 2021**
1.- Infecciones respiratorias agudas	59,018	20,213	-65.8%	2.545
2.- Covid-19	452	8,964	+1,883.2%	1.129
3.- Infecciones intestinales por otros organismos	7,314	4,987	-31.8%	628
4.- Infección de vías urinarias	6,990	4,237	-39.4%	534
5.- Intoxicación por picadura de alacrán	2,637	2,062	-21.8%	260
6.- Úlceras, gastritis y duodenitis	2,418	1,650	-31.8%	208
7.- Obesidad	1,759	1,111	-36.8%	140
8.- Gingivitis y enfermedad periodontal	1,625	842	-48.2%	106
9.- Vulvovaginitis	1,216	797	-34.5%	100
10.- Diabetes mellitus no insulodependiente (tipo II)	827	791	-4.4%	100

Fuente: SUAVE 2020 - 2021

* Información acumulada al 17 de abril de 2021

**Por 10,000 habitantes

“El orden de las primeras 10 causas, se toma con base al año 2021”