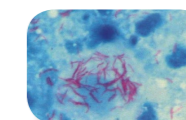
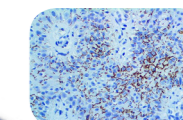


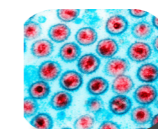
Dengue



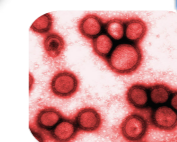
Tuberculosis



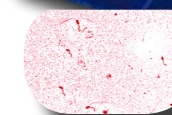
Sifilis



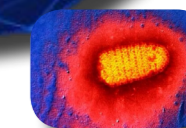
VIH



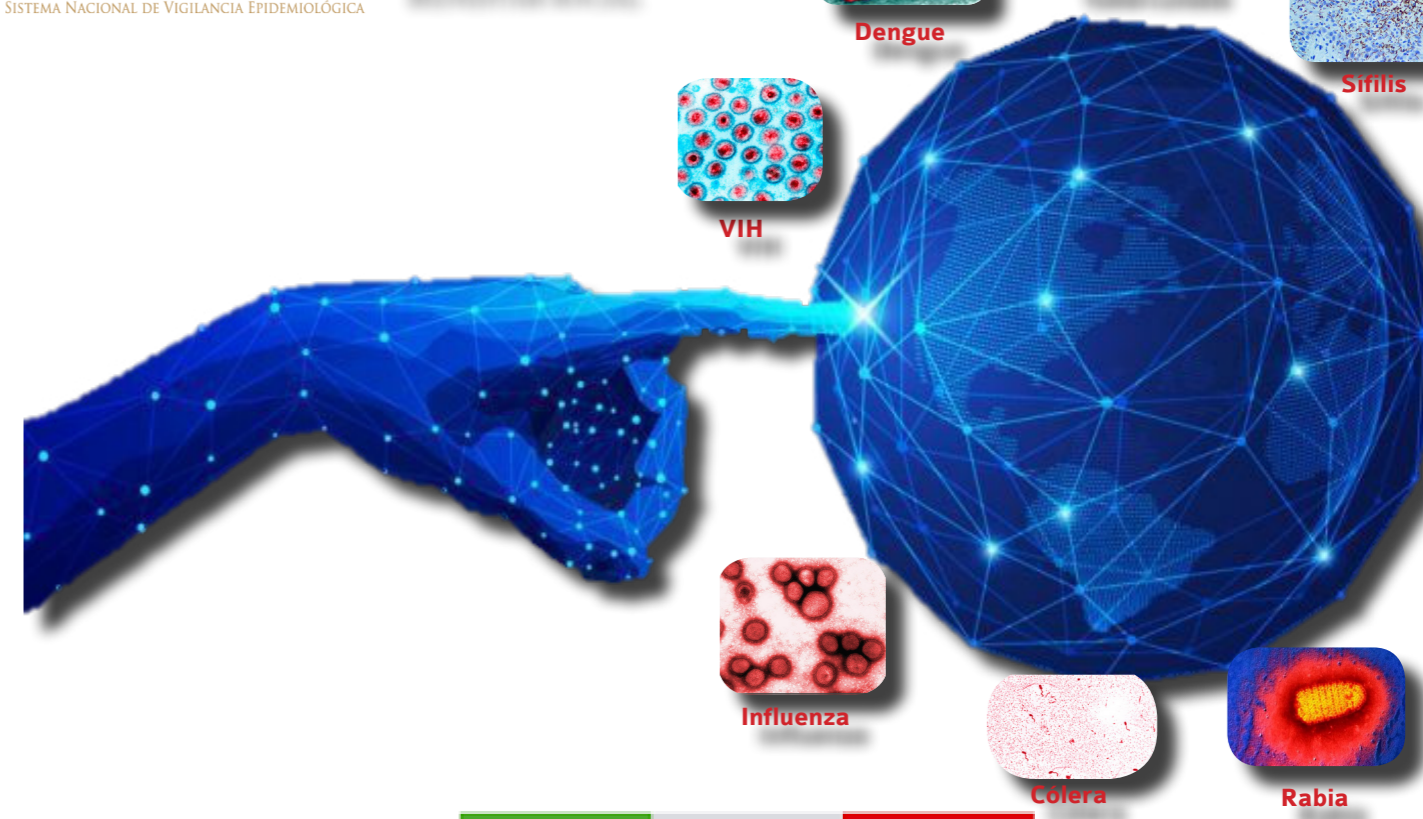
Influenza



Cólera



Rabia



SECRETARÍA DE SALUD Y BIENESTAR SOCIAL

COLIMA
GOBIERNO DEL ESTADO

Diez principales causas de morbilidad Municipio de Armería 2021 vs. 2020*

SECRETARÍA DE SALUD
Y BIENESTAR SOCIAL

Diagnóstico	2020 Nº de Casos	2021 Nº de Casos	Porcentaje de variación	T a s a 2021**
1.- Infecciones respiratorias agudas	2,699	752	-72.1%	217
2.- Intoxicación por picadura de alacrán	337	256	-24.0%	74
3.- Infección de vías urinarias	270	149	-44.8%	43
4.- Infecciones intestinales por otros organismos	230	146	-36.5%	42
5.- Covid-19	14	82	+485.7%	24
6.- Úlceras, gastritis y duodenitis	136	60	-55.9%	17
7.- Hipertensión arterial	28	54	+92.9%	16
8.- Diabetes mellitus no insulodependiente (tipo II)	18	37	+105.6%	11
9.- Vulvovaginitis	77	37	-51.9%	11
10.- Dengue no grave	56	35	-37.5%	10

Fuente: SUAVE 2020 - 2021

* Información acumulada al 10 de abril de 2021

**Por 10,000 habitantes

“El orden de las primeras 10 causas, se toma con base al año 2021”

Diez principales causas de morbilidad Municipio de Colima 2021 vs. 2020*

SECRETARÍA DE SALUD
Y BIENESTAR SOCIAL

Diagnóstico	2020 Nº de Casos	2021 Nº de Casos	Porcentaje de variación	T a s a 2021**
1.- Infecciones respiratorias agudas	17,434	4,807	-72.4%	275
2.- Covid-19	60	2,142	+3,470.0%	123
3.- Infecciones intestinales por otros organismos	2,457	1,341	-45.4%	77
4.- Infección de vías urinarias	1,894	990	-47.7%	57
5.- Diabetes mellitus no insulodependiente (tipo II)	419	372	-11.2%	21
6.- Obesidad	552	268	-51.4%	15
7.- Gingivitis y enfermedad periodontal	484	247	-49.0%	14
8.- Úlceras, gastritis y duodenitis	662	236	-64.4%	14
9.- Conjuntivitis	606	219	-63.9%	13
10.- Hipertensión arterial	434	217	-50.0%	12

Fuente: SUAVE 2020 - 2021

* Información acumulada al 10 de abril de 2021

**Por 10,000 habitantes

“El orden de las primeras 10 causas, se toma con base al año 2021”

Diez principales causas de morbilidad Municipio de Comala 2021 vs. 2020*

SECRETARÍA DE SALUD
Y BIENESTAR SOCIAL

Diagnóstico	2020 N° de Casos	2021 N° de Casos	Porcentaje de variación	T a s a 2021**
1.- Infecciones respiratorias agudas	1,012	366	-63.8%	152
2.- Intoxicación por picadura de alacrán	148	81	-45.3%	34
3.- Gingivitis y enfermedad periodontal	70	61	-12.9%	25
4.- Infección de vías urinarias	95	55	-42.1%	23
5.- Infecciones intestinales por otros organismos	87	38	-56.3%	16
6.- Conjuntivitis	34	20	-41.2%	8
7.- Otitis media aguda	38	19	-50.0%	8
8.- Escabiosis	11	14	+27.3%	6
9.- Candidiasis urogenital	10	10	0.0%	4
10.- Ascariasis	7	9	+28.6%	4

Fuente: SUAVE 2020 - 2021

* Información acumulada al 10 de abril de 2021

**Por 10,000 habitantes

"El orden de las primeras 10 causas, se toma con base al año 2021"

Diez principales causas de morbilidad Municipio de Coquimatlán 2021 vs. 2020*

SECRETARÍA DE SALUD
Y BIENESTAR SOCIAL

Diagnóstico	2020 N° de Casos	2021 N° de Casos	Porcentaje de variación	T a s a 2021**
1.- Infecciones respiratorias agudas	570	164	-71.2%	71
2.- Intoxicación por picadura de alacrán	161	119	-26.1%	51
3.- Infección de vías urinarias	48	54	+12.5%	23
4.- Infecciones intestinales por otros organismos	46	33	-28.3%	14
5.- Obesidad	1	23	+2,200.0%	10
6.- Vulvovaginitis	23	22	-4.3%	9
7.- Úlceras, gastritis y duodenitis	34	14	-58.8%	6
8.- Otitis media aguda	18	11	-38.9%	5
9.- Faringitis y amigdalitis estreptocócicas	35	11	-68.6%	5
10.- Conjuntivitis	20	10	-50.0%	4

Fuente: SUAVE 2020 - 2021

* Información acumulada al 10 de abril de 2021

**Por 10,000 habitantes

"El orden de las primeras 10 causas, se toma con base al año 2021"

Diez principales causas de morbilidad Municipio de Cuauhtémoc 2021 vs. 2020*

SECRETARÍA DE SALUD
Y BIENESTAR SOCIAL

Diagnóstico	2020 N° de Casos	2021 N° de Casos	Porcentaje de variación	T a s a 2021**
1.- Infecciones respiratorias agudas	2,464	721	-70.7%	234
2.- Covid-19	2	189	+9,350.0%	61
3.- Infecciones intestinales por otros organismos	379	159	-58.0%	52
4.- Infección de vías urinarias	272	89	-67.3%	29
5.- Conjuntivitis	88	41	-53.4%	13
6.- Intoxicación por picadura de alacrán	72	35	-51.4%	11
7.- Faringitis y amigdalitis estreptocócicas	766	34	-95.6%	11
8.- Úlceras, gastritis y duodenitis	83	29	-65.1%	9
9.- Obesidad	95	16	-83.2%	5
10.- Otras helmintiasis	22	15	-31.8%	5

Fuente: SUAVE 2020 - 2021

* Información acumulada al 10 de abril de 2021

**Por 10,000 habitantes

"El orden de las primeras 10 causas, se toma con base al año 2021"

Diez principales causas de morbilidad Municipio de Ixtlahuacán 2021 vs. 2020*

SECRETARÍA DE SALUD
Y BIENESTAR SOCIAL

Diagnóstico	2020 N° de Casos	2021 N° de Casos	Porcentaje de variación	T a s a 2021**
1.- Infecciones respiratorias agudas	306	137	-55.2%	221
2.- Infección de vías urinarias	22	82	+272.7%	132
3.- Intoxicación por picadura de alacrán	10	59	+490.0%	95
4.- Covid-19	1	42	+4,100.0%	68
5.- Úlceras, gastritis y duodenitis	6	39	+550.0%	63
6.- Infecciones intestinales por otros organismos	9	35	+288.9%	56
7.- Desnutrición leve	1	33	+3,200.0%	53
8.- Obesidad	0	29	+100.0%	47
9.- Gingivitis y enfermedad periodontal	49	20	-59.2%	32
10.- Influenza	10	13	+30.0%	21

Fuente: SUAVE 2020 - 2021

* Información acumulada al 10 de abril de 2021

**Por 10,000 habitantes

"El orden de las primeras 10 causas, se toma con base al año 2021"

Diez principales causas de morbilidad Municipio de Manzanillo 2021 vs. 2020*

SECRETARÍA DE SALUD
Y BIENESTAR SOCIAL

Diagnóstico	2020 N° de Casos	2021 N° de Casos	Porcentaje de variación	T a s a 2021**
1.- Infecciones respiratorias agudas	15,957	5,411	-66.1%	270
2.- Covid-19	72	2,415	+3,254.2%	120
3.- Infecciones intestinales por otros organismos	2,241	1,642	-26.7%	82
4.- Infección de vías urinarias	2,172	1,272	-41.4%	63
5.- Úlceras, gastritis y duodenitis	817	684	-16.3%	34
6.- Intoxicación por picadura de alacrán	668	510	-23.7%	25
7.- Obesidad	514	402	-21.8%	20
8.- Hipertensión arterial	224	228	+1.8%	11
9.- Conjuntivitis	521	224	-57.0%	11
10.- Otitis media aguda	445	206	-53.7%	10

Fuente: SUAVE 2020 - 2021

* Información acumulada al 10 de abril de 2021

**Por 10,000 habitantes

“El orden de las primeras 10 causas, se toma con base al año 2021”

Diez principales causas de morbilidad Municipio de Minatitlán 2021 vs. 2020*

SECRETARÍA DE SALUD
Y BIENESTAR SOCIAL

Diagnóstico	2020 N° de Casos	2021 N° de Casos	Porcentaje de variación	T a s a 2021**
1.- Infecciones respiratorias agudas	1,658	374	-77.4%	391
2.- Infecciones intestinales por otros organismos	107	106	-0.9%	111
3.- Infección de vías urinarias	136	64	-52.9%	67
4.- Covid-19	3	59	+1,866.7%	62
5.- Úlceras, gastritis y duodenitis	42	45	+7.1%	47
6.- Intoxicación por picadura de alacrán	63	34	-46.0%	36
7.- Hipertensión arterial	30	25	-16.7%	26
8.- Otitis media aguda	67	22	-67.2%	23
9.- Vulvovaginitis	27	14	-48.1%	15
10.- Conjuntivitis	37	13	-64.9%	14

Fuente: SUAVE 2020 - 2021

* Información acumulada al 10 de abril de 2021

**Por 10,000 habitantes

“El orden de las primeras 10 causas, se toma con base al año 2021”

Diez principales causas de morbilidad Municipio de Tecomán 2021 vs. 2020*

SECRETARÍA DE SALUD
Y BIENESTAR SOCIAL

Diagnóstico	2020 N° de Casos	2021 N° de Casos	Porcentaje de variación	T a s a 2021**
1.- Infecciones respiratorias agudas	8,182	2,958	-63.8%	215
2.- Covid-19	56	915	+1,533.9%	66
3.- Infección de vías urinarias	1,085	790	-27.2%	57
4.- Intoxicación por picadura de alacrán	725	617	-14.9%	45
5.- Infecciones intestinales por otros organismos	583	559	-4.1%	41
6.- Úlceras, gastritis y duodenitis	454	317	-30.2%	23
7.- Gingivitis y enfermedad periodontal	412	303	-26.5%	22
8.- Influenza	97	242	+149.5%	18
9.- Vulvovaginitis	274	204	-25.5%	15
10.- Otitis media aguda	280	128	-54.3%	9

Fuente: SUAVE 2020 - 2021

* Información acumulada al 10 de abril de 2021

**Por 10,000 habitantes

“El orden de las primeras 10 causas, se toma con base al año 2021”

Diez principales causas de morbilidad Municipio de Villa de Álvarez 2021 vs. 2020*

SECRETARÍA DE SALUD
Y BIENESTAR SOCIAL

Diagnóstico	2020 N° de Casos	2021 N° de Casos	Porcentaje de variación	T a s a 2021**
1.- Infecciones respiratorias agudas	7,002	2,982	-57.4%	195
2.- Covid-19	72	2,556	+3,450.0%	167
3.- Infecciones intestinales por otros organismos	914	493	-46.1%	32
4.- Infección de vías urinarias	726	349	-51.9%	23
5.- Obesidad	354	153	-56.8%	10
6.- Otras helmintiasis	99	138	+39.4%	9
7.- Vulvovaginitis	80	111	+38.8%	7
8.- Úlceras, gastritis y duodenitis	104	97	-6.7%	6
9.- Hipertensión arterial	91	70	-23.1%	5
10.- Conjuntivitis	223	62	-72.2%	4

Fuente: SUAVE 2020 - 2021

* Información acumulada al 10 de abril de 2021

**Por 10,000 habitantes

“El orden de las primeras 10 causas, se toma con base al año 2021”

Diez principales causas de morbilidad Estatal 2021 vs. 2020*

SECRETARÍA DE SALUD
Y BIENESTAR SOCIAL



SECRETARÍA DE SALUD Y
BIENESTAR SOCIAL

Comité Editorial

DRA. YADIRA AZUCENA MARTÍNEZ GUTIÉRREZ
DIRECTORA DE SERVICIOS DE SALUD

DRA. DIANA CARRASCO ALCÁNTARA
SUBDIRECTORA DE EPIDEMIOLOGÍA

Editor

DRA. DIANA CARRASCO ALCÁNTARA

Diseño

DR. RODOLFO FLORES GARCÍA
LI. CARLOS ARMANDO ESTRADA GUEDEA

Captura

C. ANA LILIA LEPE VÁZQUEZ,
L.A.P. y C.P. JESÚS ADRIÁN MURGUÍA CALVARIO

Diagnóstico	2020 Nº de Casos	2021 Nº de Casos	Porcentaje de variación	T a s a 2021**
1.- Infecciones respiratorias agudas	57,287	18,672	-67.4%	2.351
2.- Covid-19	290	8,407	+2,799.0%	1.059
3.- Infecciones intestinales por otros organismos	7,053	4,552	-35.5%	573
4.- Infección de vías urinarias	6,720	3,894	-42.1%	490
5.- Intoxicación por picadura de alacrán	2,484	1,922	-22.6%	242
6.- Úlceras, gastritis y duodenitis	2,350	1,522	-35.2%	192
7.- Obesidad	1,692	1,013	-40.1%	128
8.- Gingivitis y enfermedad periodontal	1,585	761	-52.0%	96
9.- Vulvovaginitis	1,165	726	-37.7%	91
10.- Diabetes mellitus no insulondependiente (tipo II)	786	725	-7.8%	91

Fuente: SUAVE 2020 - 2021

* Información acumulada al 10 de abril de 2021

**Por 10,000 habitantes

“El orden de las primeras 10 causas, se toma con base al año 2021”