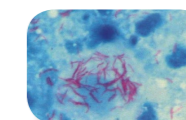
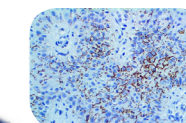


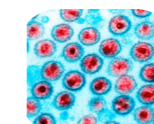
Dengue



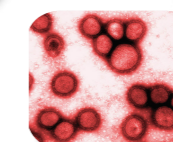
Tuberculosis



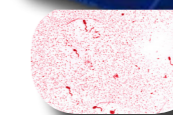
Sifilis



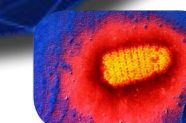
VIH



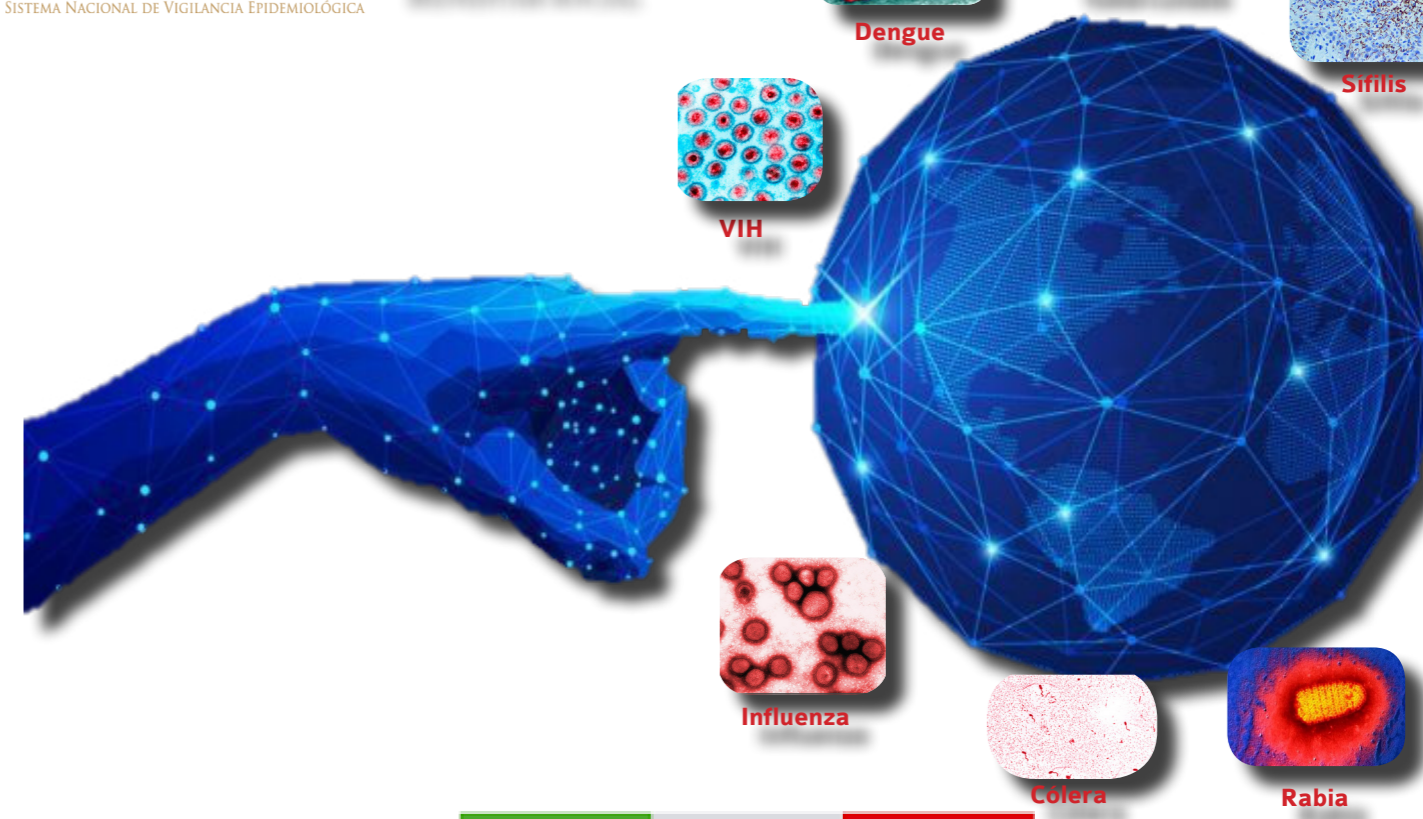
Influenza



Cólera



Rabia



SECRETARÍA DE SALUD Y BIENESTAR SOCIAL

COLIMA
GOBIERNO DEL ESTADO

Diez principales causas de morbilidad Municipio de Armería 2021 vs. 2020*

SECRETARÍA DE SALUD
Y BIENESTAR SOCIAL

Diagnóstico	2020 Nº de Casos	2021 Nº de Casos	Porcentaje de variación	T a s a 2021**
1.- Infecciones respiratorias agudas	2,585	703	-72.8%	203
2.- Intoxicación por picadura de alacrán	308	241	-21.8%	70
3.- Infección de vías urinarias	254	132	-48.0%	38
4.- Infecciones intestinales por otros organismos	222	125	-43.7%	36
5.- Covid-19	11	70	+536.4%	20
6.- Úlceras, gastritis y duodenitis	134	54	-59.7%	16
7.- Hipertensión arterial	26	51	+96.2%	15
8.- Vulvovaginitis	73	34	-53.4%	10
9.- Diabetes mellitus no insulondependiente (tipo II)	17	33	+94.1%	10
10.- Dengue no grave	51	32	-37.3%	9

Fuente: SUAVE 2020 - 2021

* Información acumulada al 03 de abril de 2021

**Por 10,000 habitantes

"El orden de las primeras 10 causas, se toma con base al año 2021"

Diez principales causas de morbilidad Municipio de Colima 2021 vs. 2020*

SECRETARÍA DE SALUD
Y BIENESTAR SOCIAL

Diagnóstico	2020 Nº de Casos	2021 Nº de Casos	Porcentaje de variación	T a s a 2021**
1.- Infecciones respiratorias agudas	16,736	4,445	-73.4%	254
2.- Covid-19	33	1,972	+5,875.8%	113
3.- Infecciones intestinales por otros organismos	2,367	1,209	-48.9%	69
4.- Infección de vías urinarias	1,814	893	-50.8%	51
5.- Diabetes mellitus no insulondependiente (tipo II)	396	331	-16.4%	19
6.- Obesidad	484	235	-51.4%	13
7.- Gingivitis y enfermedad periodontal	470	226	-51.9%	13
8.- Úlceras, gastritis y duodenitis	635	220	-65.4%	13
9.- Hipertensión arterial	414	199	-51.9%	11
10.- Conjuntivitis	574	184	-67.9%	11

Fuente: SUAVE 2020 - 2021

* Información acumulada al 03 de abril de 2021

**Por 10,000 habitantes

"El orden de las primeras 10 causas, se toma con base al año 2021"

Diez principales causas de morbilidad Municipio de Comala 2021 vs. 2020*

SECRETARÍA DE SALUD
Y BIENESTAR SOCIAL

Diagnóstico	2020 Nº de Casos	2021 Nº de Casos	Porcentaje de variación	T a s a 2021**
1.- Infecciones respiratorias agudas	959	339	-64.7%	141
2.- Intoxicación por picadura de alacrán	139	78	-43.9%	32
3.- Gingivitis y enfermedad periodontal	68	57	-16.2%	24
4.- Infección de vías urinarias	87	50	-42.5%	21
5.- Infecciones intestinales por otros organismos	77	35	-54.5%	15
6.- Conjuntivitis	31	19	-38.7%	8
7.- Otitis media aguda	36	18	-50.0%	7
8.- Escabiosis	10	14	+40.0%	6
9.- Candidiasis urogenital	9	9	0.0%	4
10.- Ascariasis	6	9	+50.0%	4

Fuente: SUAVE 2020 - 2021

* Información acumulada al 03 de abril de 2021

**Por 10,000 habitantes

"El orden de las primeras 10 causas, se toma con base al año 2021"

Diez principales causas de morbilidad Municipio de Coquimatlán 2021 vs. 2020*

SECRETARÍA DE SALUD
Y BIENESTAR SOCIAL

Diagnóstico	2020 Nº de Casos	2021 Nº de Casos	Porcentaje de variación	T a s a 2021**
1.- Infecciones respiratorias agudas	553	153	-72.3%	66
2.- Intoxicación por picadura de alacrán	152	105	-30.9%	45
3.- Infección de vías urinarias	46	46	0.0%	20
4.- Infecciones intestinales por otros organismos	43	32	-25.6%	14
5.- Obesidad	1	23	+2,200.0%	10
6.- Vulvovaginitis	20	21	+5.0%	9
7.- Úlceras, gastritis y duodenitis	31	12	-61.3%	5
8.- Otitis media aguda	17	11	-35.3%	5
9.- Conjuntivitis	18	10	-44.4%	4
10.- Faringitis y amigdalitis estreptocócicas	34	9	-73.5%	4

Fuente: SUAVE 2020 - 2021

* Información acumulada al 03 de abril de 2021

**Por 10,000 habitantes

"El orden de las primeras 10 causas, se toma con base al año 2021"

Diez principales causas de morbilidad Municipio de Cuauhtémoc 2021 vs. 2020*

SECRETARÍA DE SALUD
Y BIENESTAR SOCIAL

Diagnóstico	2020 N° de Casos	2021 N° de Casos	Porcentaje de variación	T a s a 2021**
1.- Infecciones respiratorias agudas	2,390	671	-71.9%	218
2.- Covid-19	2	173	+8,550.0%	56
3.- Infecciones intestinales por otros organismos	364	129	-64.6%	42
4.- Infección de vías urinarias	266	80	-69.9%	26
5.- Conjuntivitis	82	38	-53.7%	12
6.- Intoxicación por picadura de alacrán	69	33	-52.2%	11
7.- Úlceras, gastritis y duodenitis	80	26	-67.5%	8
8.- Faringitis y amigdalitis estreptocócicas	739	16	-97.8%	5
9.- Obesidad	95	15	-84.2%	5
10.- Otras helmintiasis	22	14	-36.4%	5

Fuente: SUAVE 2020 - 2021

* Información acumulada al 03 de abril de 2021

**Por 10,000 habitantes

“El orden de las primeras 10 causas, se toma con base al año 2021”

Diez principales causas de morbilidad Municipio de Ixtlahuacán 2021 vs. 2020*

SECRETARÍA DE SALUD
Y BIENESTAR SOCIAL

Diagnóstico	2020 N° de Casos	2021 N° de Casos	Porcentaje de variación	T a s a 2021**
1.- Infecciones respiratorias agudas	284	121	-57.4%	195
2.- Infección de vías urinarias	22	75	+240.9%	121
3.- Intoxicación por picadura de alacrán	8	58	+625.0%	93
4.- Covid-19	1	39	+3,800.0%	63
5.- Úlceras, gastritis y duodenitis	5	37	+640.0%	60
6.- Desnutrición leve	1	33	+3,200.0%	53
7.- Obesidad	0	28	+100.0%	45
8.- Infecciones intestinales por otros organismos	7	28	+300.0%	45
9.- Gingivitis y enfermedad periodontal	45	17	-62.2%	27
10.- Influenza	0	12	+100.0%	19

Fuente: SUAVE 2020 - 2021

* Información acumulada al 03 de abril de 2021

**Por 10,000 habitantes

“El orden de las primeras 10 causas, se toma con base al año 2021”

Diez principales causas de morbilidad Municipio de Manzanillo 2021 vs. 2020*

SECRETARÍA DE SALUD
Y BIENESTAR SOCIAL

Diagnóstico	2020 N° de Casos	2021 N° de Casos	Porcentaje de variación	T a s a 2021**
1.- Infecciones respiratorias agudas	15,437	5,040	-67.4%	251
2.- Covid-19	29	2,255	+7,675.9%	112
3.- Infecciones intestinales por otros organismos	2,158	1,485	-31.2%	74
4.- Infección de vías urinarias	2,071	1,164	-43.8%	58
5.- Úlceras, gastritis y duodenitis	788	637	-19.2%	32
6.- Intoxicación por picadura de alacrán	617	467	-24.3%	23
7.- Obesidad	496	373	-24.8%	19
8.- Hipertensión arterial	217	210	-3.2%	10
9.- Conjuntivitis	496	206	-58.5%	10
10.- Otitis media aguda	433	200	-53.8%	10

Fuente: SUAVE 2020 - 2021

* Información acumulada al 03 de abril de 2021

**Por 10,000 habitantes

“El orden de las primeras 10 causas, se toma con base al año 2021”

Diez principales causas de morbilidad Municipio de Minatitlán 2021 vs. 2020*

SECRETARÍA DE SALUD
Y BIENESTAR SOCIAL

Diagnóstico	2020 N° de Casos	2021 N° de Casos	Porcentaje de variación	T a s a 2021**
1.- Infecciones respiratorias agudas	1,576	338	-78.6%	353
2.- Infecciones intestinales por otros organismos	100	91	-9.0%	95
3.- Infección de vías urinarias	128	59	-53.9%	62
4.- Covid-19	1	50	+4,900.0%	52
5.- Úlceras, gastritis y duodenitis	41	43	+4.9%	45
6.- Intoxicación por picadura de alacrán	51	32	-37.3%	33
7.- Hipertensión arterial	30	24	-20.0%	25
8.- Otitis media aguda	65	17	-73.8%	18
9.- Vulvovaginitis	26	14	-46.2%	15
10.- Conjuntivitis	35	13	-62.9%	14

Fuente: SUAVE 2020 - 2021

* Información acumulada al 03 de abril de 2021

**Por 10,000 habitantes

“El orden de las primeras 10 causas, se toma con base al año 2021”

Diez principales causas de morbilidad Municipio de Tecomán 2021 vs. 2020*

SECRETARÍA DE SALUD
Y BIENESTAR SOCIAL

Diagnóstico	2020 N° de Casos	2021 N° de Casos	Porcentaje de variación	T a s a 2021**
1.- Infecciones respiratorias agudas	7,795	2,734	-64.9%	199
2.- Covid-19	27	859	+3,081.5%	62
3.- Infección de vías urinarias	1,027	728	-29.1%	53
4.- Intoxicación por picadura de alacrán	666	572	-14.1%	42
5.- Infecciones intestinales por otros organismos	555	513	-7.6%	37
6.- Gingivitis y enfermedad periodontal	387	299	-22.7%	22
7.- Úlceras, gastritis y duodenitis	438	293	-33.1%	21
8.- Influenza	91	242	+165.9%	18
9.- Vulvovaginitis	254	195	-23.2%	14
10.- Otitis media aguda	261	119	-54.4%	9

Fuente: SUAVE 2020 - 2021

* Información acumulada al 03 de abril de 2021

**Por 10,000 habitantes

“El orden de las primeras 10 causas, se toma con base al año 2021”

Diez principales causas de morbilidad Municipio de Villa de Álvarez 2021 vs. 2020*

SECRETARÍA DE SALUD
Y BIENESTAR SOCIAL

Diagnóstico	2020 N° de Casos	2021 N° de Casos	Porcentaje de variación	T a s a 2021**
1.- Infecciones respiratorias agudas	6,581	2,732	-58.5%	179
2.- Covid-19	25	2,415	+9,560.0%	158
3.- Infecciones intestinales por otros organismos	889	444	-50.1%	29
4.- Infección de vías urinarias	697	327	-53.1%	21
5.- Obesidad	348	137	-60.6%	9
6.- Otras helmiasis	96	128	+33.3%	8
7.- Vulvovaginitis	70	102	+45.7%	7
8.- Úlceras, gastritis y duodenitis	100	87	-13.0%	6
9.- Hipertensión arterial	85	66	-22.4%	4
10.- Conjuntivitis	204	54	-73.5%	4

Fuente: SUAVE 2020 - 2021

* Información acumulada al 03 de abril de 2021

**Por 10,000 habitantes

“El orden de las primeras 10 causas, se toma con base al año 2021”

Diez principales causas de morbilidad Estatal 2021 vs. 2020*

SECRETARÍA DE SALUD
Y BIENESTAR SOCIAL



SECRETARÍA DE SALUD Y
BIENESTAR SOCIAL

Comité Editorial

DRA. YADIRA AZUCENA MARTÍNEZ GUTIÉRREZ
DIRECTORA DE SERVICIOS DE SALUD

DRA. DIANA CARRASCO ALCÁNTARA
SUBDIRECTORA DE EPIDEMIOLOGÍA

Editor

DRA. DIANA CARRASCO ALCÁNTARA

Diseño

DR. RODOLFO FLORES GARCÍA
LI. CARLOS ARMANDO ESTRADA GUEDEA

Captura

C. ANA LILIA LEPE VÁZQUEZ,
L.A.P. y C.P. JESÚS ADRIÁN MURGUÍA CALVARIO

Diagnóstico	2020 Nº de Casos	2021 Nº de Casos	Porcentaje de variación	T a s a 2021**
1.- Infecciones respiratorias agudas	54,896	17,276	-68.5%	2.175
2.- Covid-19	135	7,840	+5,707.4%	987
3.- Infecciones intestinales por otros organismos	6,782	4,091	-39.7%	515
4.- Infección de vías urinarias	6,412	3,554	-44.6%	448
5.- Intoxicación por picadura de alacrán	2,290	1,782	-22.2%	224
6.- Úlceras, gastritis y duodenitis	2,262	1,416	-37.4%	178
7.- Obesidad	1,594	921	-42.2%	116
8.- Gingivitis y enfermedad periodontal	1,520	704	-53.7%	89
9.- Hipertensión arterial	898	665	-25.9%	84
10.- Diabetes mellitus no insulondependiente (tipo II)	741	659	-11.1%	83

Fuente: SUAVE 2020 - 2021

* Información acumulada al 03 de abril de 2021

**Por 10,000 habitantes

“El orden de las primeras 10 causas, se toma con base al año 2021”