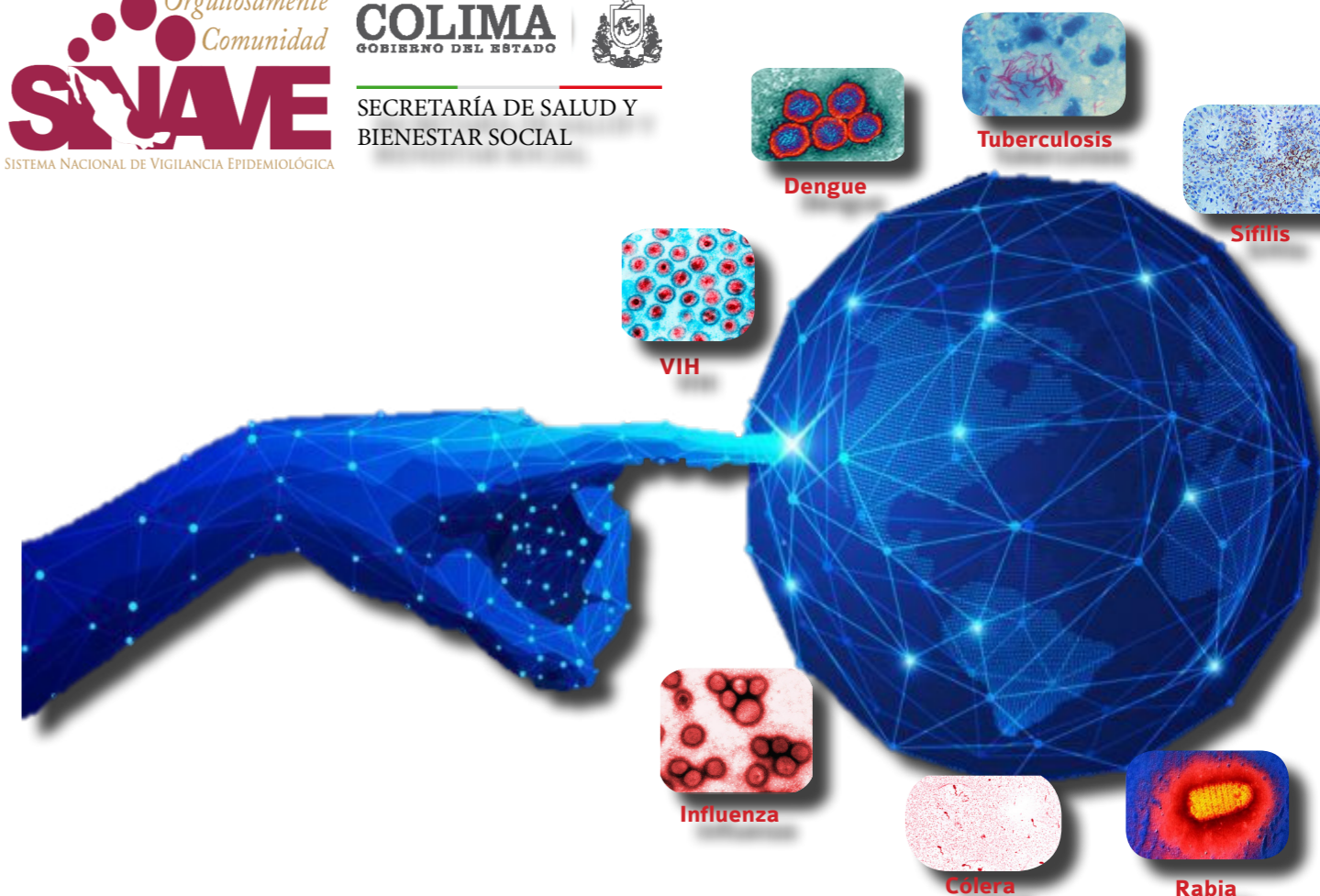




SECRETARÍA DE SALUD Y BIENESTAR SOCIAL

COLIMA GOBIERNO DEL ESTADO



Diez principales causas de morbilidad Municipio de Armería 2021 vs. 2020*

SECRETARÍA DE SALUD
Y BIENESTAR SOCIAL

Diagnóstico	2020 Nº de Casos	2021 Nº de Casos	Porcentaje de variación	T a s a 2021**
1.- Infecciones respiratorias agudas	2,388	672	-71.9%	194
2.- Intoxicación por picadura de alacrán	280	221	-21.1%	64
3.- Infección de vías urinarias	234	124	-47.0%	36
4.- Infecciones intestinales por otros organismos	213	111	-47.9%	32
5.- Covid-19	0	68	+100.0%	20
6.- Úlceras, gastritis y duodenitis	127	47	-63.0%	14
7.- Hipertensión arterial	25	43	+72.0%	12
8.- Diabetes mellitus no insulondependiente (tipo II)	16	32	+100.0%	9
9.- Vulvovaginitis	68	30	-55.9%	9
10.- Dengue no grave	46	29	-37.0%	8

Fuente: SUAVE 2020 - 2021

* Información acumulada al 27 de marzo de 2021

**Por 10,000 habitantes

"El orden de las primeras 10 causas, se toma con base al año 2021"

Diez principales causas de morbilidad Municipio de Colima 2021 vs. 2020*

SECRETARÍA DE SALUD
Y BIENESTAR SOCIAL

Diagnóstico	2020 Nº de Casos	2021 Nº de Casos	Porcentaje de variación	T a s a 2021**
1.- Infecciones respiratorias agudas	15,696	4,099	-73.9%	235
2.- Covid-19	1	1,885	+188400.0%	108
3.- Infecciones intestinales por otros organismos	2,275	1,083	-52.4%	62
4.- Infección de vías urinarias	1,673	804	-51.9%	46
5.- Diabetes mellitus no insulondependiente (tipo II)	369	308	-16.5%	18
6.- Obesidad	441	225	-49.0%	13
7.- Gingivitis y enfermedad periodontal	431	209	-51.5%	12
8.- Úlceras, gastritis y duodenitis	607	201	-66.9%	12
9.- Hipertensión arterial	401	187	-53.4%	11
10.- Conjuntivitis	528	165	-68.8%	9

Fuente: SUAVE 2020 - 2021

* Información acumulada al 27 de marzo de 2021

**Por 10,000 habitantes

"El orden de las primeras 10 causas, se toma con base al año 2021"

Diez principales causas de morbilidad Municipio de Comala 2021 vs. 2020*

SECRETARÍA DE SALUD
Y BIENESTAR SOCIAL

Diagnóstico	2020 N° de Casos	2021 N° de Casos	Porcentaje de variación	T a s a 2021**
1.- Infecciones respiratorias agudas	886	307	-65.3%	128
2.- Intoxicación por picadura de alacrán	129	70	-45.7%	29
3.- Gingivitis y enfermedad periodontal	59	51	-13.6%	21
4.- Infección de vías urinarias	79	45	-43.0%	19
5.- Infecciones intestinales por otros organismos	71	30	-57.7%	12
6.- Conjuntivitis	29	19	-34.5%	8
7.- Otitis media aguda	34	16	-52.9%	7
8.- Escabiosis	8	13	+62.5%	5
9.- Candidiasis urogenital	8	9	+12.5%	4
10.- Ascariasis	6	9	+50.0%	4

Fuente: SUAVE 2020 - 2021

* Información acumulada al 27 de marzo de 2021

**Por 10,000 habitantes

"El orden de las primeras 10 causas, se toma con base al año 2021"

Diez principales causas de morbilidad Municipio de Coquimatlán 2021 vs. 2020*

SECRETARÍA DE SALUD
Y BIENESTAR SOCIAL

Diagnóstico	2020 N° de Casos	2021 N° de Casos	Porcentaje de variación	T a s a 2021**
1.- Infecciones respiratorias agudas	536	140	-73.9%	60
2.- Intoxicación por picadura de alacrán	142	93	-34.5%	40
3.- Infección de vías urinarias	45	40	-11.1%	17
4.- Infecciones intestinales por otros organismos	40	29	-27.5%	13
5.- Obesidad	1	23	+2200.0%	10
6.- Vulvovaginitis	19	19	0.0%	8
7.- Otitis media aguda	17	10	-41.2%	4
8.- Úlceras, gastritis y duodenitis	29	9	-69.0%	4
9.- Conjuntivitis	17	8	-52.9%	3
10.- Covid-19	0	7	+100.0%	3

Fuente: SUAVE 2020 - 2021

* Información acumulada al 27 de marzo de 2021

**Por 10,000 habitantes

"El orden de las primeras 10 causas, se toma con base al año 2021"

Diez principales causas de morbilidad Municipio de Cuauhtémoc 2021 vs. 2020*

SECRETARÍA DE SALUD
Y BIENESTAR SOCIAL

Diagnóstico	2020 N° de Casos	2021 N° de Casos	Porcentaje de variación	T a s a 2021**
1.- Infecciones respiratorias agudas	2,274	627	-72.4%	204
2.- Covid-19	0	162	+100.0%	53
3.- Infecciones intestinales por otros organismos	350	115	-67.1%	37
4.- Infección de vías urinarias	251	75	-70.1%	24
5.- Conjuntivitis	75	36	-52.0%	12
6.- Intoxicación por picadura de alacrán	59	27	-54.2%	9
7.- Úlceras, gastritis y duodenitis	80	21	-73.8%	7
8.- Faringitis y amigdalitis estreptocócicas	708	16	-97.7%	5
9.- Obesidad	94	15	-84.0%	5
10.- Otras helmintiasis	21	14	-33.3%	5

Fuente: SUAVE 2020 - 2021

* Información acumulada al 27 de marzo de 2021

**Por 10,000 habitantes

"El orden de las primeras 10 causas, se toma con base al año 2021"

Diez principales causas de morbilidad Municipio de Ixtlahuacán 2021 vs. 2020*

SECRETARÍA DE SALUD
Y BIENESTAR SOCIAL

Diagnóstico	2020 N° de Casos	2021 N° de Casos	Porcentaje de variación	T a s a 2021**
1.- Infecciones respiratorias agudas	260	113	-56.5%	182
2.- Infección de vías urinarias	21	70	+233.3%	113
3.- Intoxicación por picadura de alacrán	7	51	+628.6%	82
4.- Covid-19	0	39	+100.0%	63
5.- Úlceras, gastritis y duodenitis	5	34	+580.0%	55
6.- Desnutrición leve	1	33	+3200.0%	53
7.- Obesidad	0	25	+100.0%	40
8.- Infecciones intestinales por otros organismos	5	22	+340.0%	35
9.- Gingivitis y enfermedad periodontal	42	13	-69.0%	21
10.- Influenza	0	12	+100.0%	19

Fuente: SUAVE 2020 - 2021

* Información acumulada al 27 de marzo de 2021

**Por 10,000 habitantes

"El orden de las primeras 10 causas, se toma con base al año 2021"

Diez principales causas de morbilidad Municipio de Manzanillo 2021 vs. 2020*

SECRETARÍA DE SALUD
Y BIENESTAR SOCIAL

Diagnóstico	2020 N° de Casos	2021 N° de Casos	Porcentaje de variación	T a s a 2021**
1.- Infecciones respiratorias agudas	14,566	4,653	-68.1%	232
2.- Covid-19	0	2,185	+100.0%	109
3.- Infecciones intestinales por otros organismos	2,082	1,345	-35.4%	67
4.- Infección de vías urinarias	1,943	1,074	-44.7%	54
5.- Úlceras, gastritis y duodenitis	725	595	-17.9%	30
6.- Intoxicación por picadura de alacrán	565	423	-25.1%	21
7.- Obesidad	469	322	-31.3%	16
8.- Hipertensión arterial	208	196	-5.8%	10
9.- Conjuntivitis	462	192	-58.4%	10
10.- Otitis media aguda	403	181	-55.1%	9

Fuente: SUAVE 2020 - 2021

* Información acumulada al 27 de marzo de 2021

**Por 10,000 habitantes

“El orden de las primeras 10 causas, se toma con base al año 2021”

Diez principales causas de morbilidad Municipio de Minatitlán 2021 vs. 2020*

SECRETARÍA DE SALUD
Y BIENESTAR SOCIAL

Diagnóstico	2020 N° de Casos	2021 N° de Casos	Porcentaje de variación	T a s a 2021**
1.- Infecciones respiratorias agudas	1,492	311	-79.2%	325
2.- Infecciones intestinales por otros organismos	88	80	-9.1%	84
3.- Infección de vías urinarias	120	54	-55.0%	56
4.- Covid-19	0	49	+100.0%	51
5.- Úlceras, gastritis y duodenitis	41	40	-2.4%	42
6.- Intoxicación por picadura de alacrán	50	29	-42.0%	30
7.- Hipertensión arterial	29	24	-17.2%	25
8.- Otitis media aguda	63	15	-76.2%	16
9.- Vulvovaginitis	26	12	-53.8%	13
10.- Conjuntivitis	33	11	-66.7%	11

Fuente: SUAVE 2020 - 2021

* Información acumulada al 27 de marzo de 2021

**Por 10,000 habitantes

“El orden de las primeras 10 causas, se toma con base al año 2021”

Diez principales causas de morbilidad Municipio de Tecomán 2021 vs. 2020*

SECRETARÍA DE SALUD
Y BIENESTAR SOCIAL

Diagnóstico	2020 N° de Casos	2021 N° de Casos	Porcentaje de variación	T a s a 2021**
1.- Infecciones respiratorias agudas	7,228	2,496	-65.5%	181
2.- Covid-19	0	819	+100.0%	60
3.- Infección de vías urinarias	947	704	-25.7%	51
4.- Intoxicación por picadura de alacrán	610	528	-13.4%	38
5.- Infecciones intestinales por otros organismos	521	475	-8.8%	35
6.- Gingivitis y enfermedad periodontal	356	284	-20.2%	21
7.- Úlceras, gastritis y duodenitis	408	276	-32.4%	20
8.- Influenza	80	238	+197.5%	17
9.- Vulvovaginitis	230	184	-20.0%	13
10.- Otitis media aguda	246	113	-54.1%	8

Fuente: SUAVE 2020 - 2021

* Información acumulada al 27 de marzo de 2021

**Por 10,000 habitantes

“El orden de las primeras 10 causas, se toma con base al año 2021”

Diez principales causas de morbilidad Municipio de Villa de Álvarez 2021 vs. 2020*

SECRETARÍA DE SALUD
Y BIENESTAR SOCIAL

Diagnóstico	2020 N° de Casos	2021 N° de Casos	Porcentaje de variación	T a s a 2021**
1.- Infecciones respiratorias agudas	6,204	2,472	-60.2%	162
2.- Covid-19	1	2,307	+230600.0%	151
3.- Infecciones intestinales por otros organismos	832	399	-52.0%	26
4.- Infección de vías urinarias	656	285	-56.6%	19
5.- Obesidad	343	122	-64.4%	8
6.- Otras helmiasis	93	116	+24.7%	8
7.- Vulvovaginitis	69	96	+39.1%	6
8.- Úlceras, gastritis y duodenitis	96	79	-17.7%	5
9.- Hipertensión arterial	81	61	-24.7%	4
10.- Conjuntivitis	182	48	-73.6%	3

Fuente: SUAVE 2020 - 2021

* Información acumulada al 27 de marzo de 2021

**Por 10,000 habitantes

“El orden de las primeras 10 causas, se toma con base al año 2021”

Diez principales causas de morbilidad Estatal 2021 vs. 2020*

SECRETARÍA DE SALUD Y BIENESTAR SOCIAL



SECRETARÍA DE SALUD Y BIENESTAR SOCIAL

Comité Editorial

DRA. YADIRA AZUCENA MARTÍNEZ GUTIÉRREZ
DIRECTORA DE SERVICIOS DE SALUD

DRA. DIANA CARRASCO ALCÁNTARA
SUBDIRECTORA DE EPIDEMIOLOGÍA

Editor

DRA. DIANA CARRASCO ALCÁNTARA

Diseño

DR. RODOLFO FLORES GARCÍA
LI. CARLOS ARMANDO ESTRADA GUEDEA

Captura

C. ANA LILIA LEPE VÁZQUEZ,
L.A.P. y C.P. JESÚS ADRIÁN MURGUÍA CALVARIO

Diagnóstico	2020 Nº de Casos	2021 Nº de Casos	Porcentaje de variación	T a s a 2021**
1.- Infecciones respiratorias agudas	51,530	15,890	-69.2%	2.001
2.- Covid-19	2	7,521	+375950.0%	947
3.- Infecciones intestinales por otros organismos	6,477	3,689	-43.0%	465
4.- Infección de vías urinarias	5,969	3,275	-45.1%	412
5.- Intoxicación por picadura de alacrán	2,110	1,632	-22.7%	206
6.- Úlceras, gastritis y duodenitis	2,128	1,303	-38.8%	164
7.- Obesidad	1,508	831	-44.9%	105
8.- Gingivitis y enfermedad periodontal	1,414	651	-54.0%	82
9.- Hipertensión arterial	865	619	-28.4%	78
10.- Diabetes mellitus no insulondependiente (tipo II)	698	613	-12.2%	77

Fuente: SUAVE 2020 - 2021

* Información acumulada al 27 de marzo de 2021

**Por 10,000 habitantes

“El orden de las primeras 10 causas, se toma con base al año 2021”