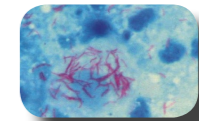
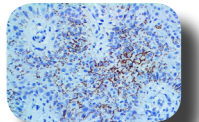




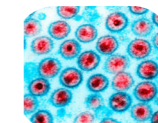
Dengue



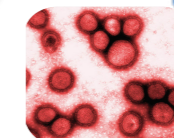
Tuberculosis



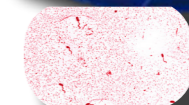
Sífilis



VIH



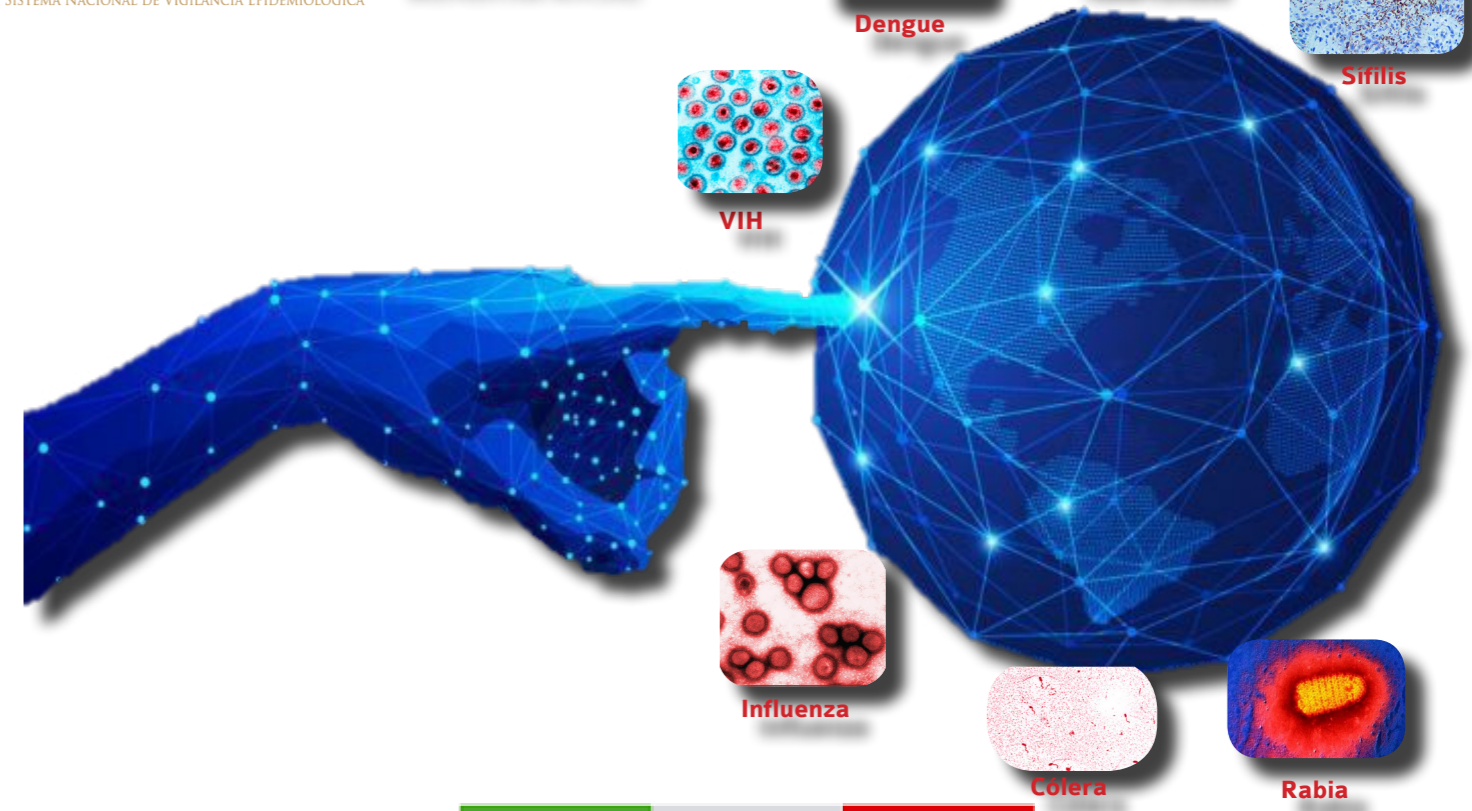
Influenza



Cólera



Rabia



SECRETARÍA DE SALUD Y BIENESTAR SOCIAL

COLIMA
GOBIERNO DEL ESTADO

Diez principales causas de morbilidad Municipio de Armería 2021 vs. 2020*

SECRETARÍA DE SALUD
Y BIENESTAR SOCIAL

Diagnóstico	2020 Nº de Casos	2021 Nº de Casos	Porcentaje de variación	T a s a 2021**
1.- Infecciones respiratorias agudas	1,925	469	-75.6%	136
2.- Intoxicación por picadura de alacrán	215	187	-13.0%	54
3.- Infección de vías urinarias	188	101	-46.3%	29
4.- Infecciones intestinales por otros organismos	185	87	-53.0%	25
5.- Covid-19	0	64	+100.0%	18
6.- Úlceras, gastritis y duodenitis	110	39	-64.5%	11
7.- Vulvovaginitis	55	29	-47.3%	8
8.- Otitis media aguda	70	28	-60.0%	8
9.- Diabetes mellitus no insulondependiente (tipo II)	14	23	-64.3%	7
10.- Hipertensión arterial	25	21	-16.0%	6

Fuente: SUAVE 2020 - 2021

* Información acumulada al 13 de marzo de 2021

**Por 10,000 habitantes

“El orden de las primeras 10 causas, se toma con base al año 2021”

Diez principales causas de morbilidad Municipio de Colima 2021 vs. 2020*

SECRETARÍA DE SALUD
Y BIENESTAR SOCIAL

Diagnóstico	2020 Nº de Casos	2021 Nº de Casos	Porcentaje de variación	T a s a 2021**
1.- Infecciones respiratorias agudas	13,071	3,486	-73.3%	200
2.- Covid-19	0	1,657	+100.0%	95
3.- Infecciones intestinales por otros organismos	2,031	908	-55.3%	52
4.- Infección de vías urinarias	1,427	673	-52.8%	39
5.- Diabetes mellitus no insulondependiente (tipo II)	319	269	-15.7%	15
6.- Obesidad	371	183	-50.7%	10
7.- Úlceras, gastritis y duodenitis	558	174	-68.8%	10
8.- Gingivitis y enfermedad periodontal	341	163	-52.2%	9
9.- Hipertensión arterial	355	149	-58.0%	9
10.- Conjuntivitis	440	139	-68.4%	8

Fuente: SUAVE 2020 - 2021

* Información acumulada al 13 de marzo de 2021

**Por 10,000 habitantes

“El orden de las primeras 10 causas, se toma con base al año 2021”

Diez principales causas de morbilidad Municipio de Comala 2021 vs. 2020*

SECRETARÍA DE SALUD
Y BIENESTAR SOCIAL

Diagnóstico	2020 N° de Casos	2021 N° de Casos	Porcentaje de variación	T a s a 2021**
1.- Infecciones respiratorias agudas	655	260	-60.3%	108
2.- Intoxicación por picadura de alacrán	103	63	-38.8%	26
3.- Gingivitis y enfermedad periodontal	50	39	-22.0%	16
4.- Infección de vías urinarias	62	35	-43.5%	15
5.- Infecciones intestinales por otros organismos	64	25	-60.9%	10
6.- Otitis media aguda	26	15	-42.3%	6
7.- Conjuntivitis	22	14	-36.4%	6
8.- Escabiosis	7	10	+42.9%	4
9.- Ascariasis	5	9	+80.0%	4
10.- Candidiasis urogenital	7	7	0.0%	3

Fuente: SUAVE 2020 - 2021

* Información acumulada al 13 de marzo de 2021

**Por 10,000 habitantes

"El orden de las primeras 10 causas, se toma con base al año 2021"

Diez principales causas de morbilidad Municipio de Coquimatlán 2021 vs. 2020*

SECRETARÍA DE SALUD
Y BIENESTAR SOCIAL

Diagnóstico	2020 N° de Casos	2021 N° de Casos	Porcentaje de variación	T a s a 2021**
1.- Infecciones respiratorias agudas	443	116	-73.8%	50
2.- Intoxicación por picadura de alacrán	115	80	-30.4%	35
3.- Infección de vías urinarias	41	32	-22.0%	14
4.- Obesidad	1	20	+1900.0%	9
5.- Infecciones intestinales por otros organismos	36	19	-47.2%	8
6.- Vulvovaginitis	16	17	+6.3%	7
7.- Otitis media aguda	17	9	-47.1%	4
8.- Covid-19	0	7	+100.0%	3
9.- Faringitis y amigdalitis estreptocócicas	29	7	-75.9%	3
10.- Úlceras, gastritis y duodenitis	26	7	-73.1%	3

Fuente: SUAVE 2020 - 2021

* Información acumulada al 13 de marzo de 2021

**Por 10,000 habitantes

"El orden de las primeras 10 causas, se toma con base al año 2021"

Diez principales causas de morbilidad Municipio de Cuauhtémoc 2021 vs. 2020*

SECRETARÍA DE SALUD
Y BIENESTAR SOCIAL

Diagnóstico	2020 N° de Casos	2021 N° de Casos	Porcentaje de variación	T a s a 2021**
1.- Infecciones respiratorias agudas	1,944	521	-73.2%	169
2.- Covid-19	0	142	+100.0%	46
3.- Infecciones intestinales por otros organismos	310	100	-67.7%	33
4.- Infección de vías urinarias	213	66	-69.0%	21
5.- Conjuntivitis	67	31	-53.7%	10
6.- Intoxicación por picadura de alacrán	43	25	-41.9%	8
7.- Úlceras, gastritis y duodenitis	78	15	-80.8%	5
8.- Faringitis y amigdalitis estreptocócicas	555	15	-97.3%	5
9.- Obesidad	89	14	-84.3%	5
10.- Otras helmintiasis	18	11	-38.9%	4

Fuente: SUAVE 2020 - 2021

* Información acumulada al 13 de marzo de 2021

**Por 10,000 habitantes

"El orden de las primeras 10 causas, se toma con base al año 2021"

Diez principales causas de morbilidad Municipio de Ixtlahuacán 2021 vs. 2020*

SECRETARÍA DE SALUD
Y BIENESTAR SOCIAL

Diagnóstico	2020 N° de Casos	2021 N° de Casos	Porcentaje de variación	T a s a 2021**
1.- Infecciones respiratorias agudas	217	94	-56.7%	151
2.- Infección de vías urinarias	17	61	+258.8%	98
3.- Intoxicación por picadura de alacrán	7	46	+557.1%	74
4.- Covid-19	0	34	+100.0%	55
5.- Desnutrición leve	1	32	+3100.0%	52
6.- Úlceras, gastritis y duodenitis	5	31	+520.0%	50
7.- Obesidad	0	18	+100.0%	29
8.- Infecciones intestinales por otros organismos	2	17	+750.0%	27
9.- Influenza	0	12	+100.0%	19
10.- Gingivitis y enfermedad periodontal	29	12	-58.6%	19

Fuente: SUAVE 2020 - 2021

* Información acumulada al 13 de marzo de 2021

**Por 10,000 habitantes

"El orden de las primeras 10 causas, se toma con base al año 2021"

Diez principales causas de morbilidad Municipio de Manzanillo 2021 vs. 2020*

SECRETARÍA DE SALUD
Y BIENESTAR SOCIAL

Diagnóstico	2020 N° de Casos	2021 N° de Casos	Porcentaje de variación	T a s a 2021**
1.- Infecciones respiratorias agudas	11,922	3,870	-67.5%	193
2.- Covid-19	0	1,964	+100.0%	98
3.- Infecciones intestinales por otros organismos	1,758	1,095	-37.7%	55
4.- Infección de vías urinarias	1,609	886	-44.9%	44
5.- Úlceras, gastritis y duodenitis	621	508	-18.2%	25
6.- Intoxicación por picadura de alacrán	484	351	-27.5%	17
7.- Obesidad	399	254	-36.3%	13
8.- Hipertensión arterial	191	165	-13.6%	8
9.- Conjuntivitis	379	161	-57.5%	8
10.- Otitis media aguda	313	150	-52.1%	7

Fuente: SUAVE 2020 - 2021

* Información acumulada al 13 de marzo de 2021

**Por 10,000 habitantes

“El orden de las primeras 10 causas, se toma con base al año 2021”

Diez principales causas de morbilidad Municipio de Minatitlán 2021 vs. 2020*

SECRETARÍA DE SALUD
Y BIENESTAR SOCIAL

Diagnóstico	2020 N° de Casos	2021 N° de Casos	Porcentaje de variación	T a s a 2021**
1.- Infecciones respiratorias agudas	1,274	266	-79.1%	278
2.- Infecciones intestinales por otros organismos	74	72	-2.7%	75
3.- Covid-19	0	49	+100.0%	51
4.- Infección de vías urinarias	103	48	-53.4%	50
5.- Úlceras, gastritis y duodenitis	36	32	-11.1%	33
6.- Intoxicación por picadura de alacrán	42	25	-40.5%	26
7.- Hipertensión arterial	28	17	-39.3%	18
8.- Otitis media aguda	46	15	-67.4%	16
9.- Conjuntivitis	28	11	-60.7%	11
10.- Vulvovaginitis	19	11	-42.1%	11

Fuente: SUAVE 2020 - 2021

* Información acumulada al 13 de marzo de 2021

**Por 10,000 habitantes

“El orden de las primeras 10 causas, se toma con base al año 2021”

Diez principales causas de morbilidad Municipio de Tecomán 2021 vs. 2020*

SECRETARÍA DE SALUD
Y BIENESTAR SOCIAL

Diagnóstico	2020 N° de Casos	2021 N° de Casos	Porcentaje de variación	T a s a 2021**
1.- Infecciones respiratorias agudas	5,903	2,081	-64.7%	151
2.- Covid-19	0	729	+100.0%	53
3.- Infección de vías urinarias	787	571	-27.4%	41
4.- Intoxicación por picadura de alacrán	513	464	-9.6%	34
5.- Infecciones intestinales por otros organismos	455	366	-19.6%	27
6.- Úlceras, gastritis y duodenitis	342	233	-31.9%	17
7.- Influenza	57	227	+298.2%	16
8.- Gingivitis y enfermedad periodontal	312	213	-31.7%	15
9.- Vulvovaginitis	195	157	-19.5%	11
10.- Otitis media aguda	209	102	-51.2%	7

Fuente: SUAVE 2020 - 2021

* Información acumulada al 13 de marzo de 2021

**Por 10,000 habitantes

“El orden de las primeras 10 causas, se toma con base al año 2021”

Diez principales causas de morbilidad Municipio de Villa de Álvarez 2021 vs. 2020*

SECRETARÍA DE SALUD
Y BIENESTAR SOCIAL

Diagnóstico	2020 N° de Casos	2021 N° de Casos	Porcentaje de variación	T a s a 2021**
1.- Infecciones respiratorias agudas	5,903	2,077	+64.8%	136
2.- Covid-19	0	2,070	+100.0%	135
3.- Infecciones intestinales por otros organismos	455	320	-29.7%	21
4.- Infección de vías urinarias	787	230	-70.8%	15
5.- Obesidad	105	95	-9.5%	6
6.- Otras helmiasis	83	93	+12.0%	6
7.- Vulvovaginitis	195	77	-60.5%	5
8.- Úlceras, gastritis y duodenitis	342	68	-80.1%	4
9.- Hipertensión arterial	93	41	-55.9%	3
10.- Conjuntivitis	80	41	-48.8%	3

Fuente: SUAVE 2020 - 2021

* Información acumulada al 13 de marzo de 2021

**Por 10,000 habitantes

“El orden de las primeras 10 causas, se toma con base al año 2021”

Diez principales causas de morbilidad Estatal 2021 vs. 2020*

SECRETARÍA DE SALUD
Y BIENESTAR SOCIAL



SECRETARÍA DE SALUD Y
BIENESTAR SOCIAL

Comité Editorial

DRA. YADIRA AZUCENA MARTÍNEZ GUTIÉRREZ
DIRECTORA DE SERVICIOS DE SALUD

DRA. DIANA CARRASCO ALCÁNTARA
SUBDIRECTORA DE EPIDEMIOLOGÍA

Editor

DRA. DIANA CARRASCO ALCÁNTARA

Diseño

DR. RODOLFO FLORES GARCÍA
LI. CARLOS ARMANDO ESTRADA GUEDEA

Captura

C. ANA LILIA LEPE VÁZQUEZ,
L.A.P. y C.P. JESÚS ADRIÁN MURGUÍA CALVARIO

Diagnóstico	2020 Nº de Casos	2021 Nº de Casos	Porcentaje de variación	T a s a 2021**
1.- Infecciones respiratorias agudas	42,548	13,240	-68.9%	1,667
2.- Covid-19	0	6,716	+100.0%	846
3.- Infecciones intestinales por otros organismos	5,607	3,009	-46.3%	379
4.- Infección de vías urinarias	5,008	2,703	-46.0%	340
5.- Intoxicación por picadura de alacrán	1,752	1,393	-20.5%	175
6.- Úlceras, gastritis y duodenitis	1,862	1,108	-40.5%	140
7.- Obesidad	1,281	659	-48.6%	83
8.- Diabetes mellitus no insulondependiente (tipo II)	607	511	-15.8%	64
9.- Vulvovaginitis	870	506	-41.8%	64
10.- Gingivitis y enfermedad periodontal	1,112	494	-55.6%	62

Fuente: SUAVE 2020 - 2021

* Información acumulada al 13 de marzo de 2021

**Por 10,000 habitantes

"El orden de las primeras 10 causas, se toma con base al año 2021"