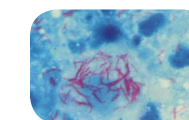
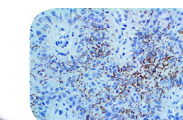


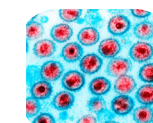
Dengue



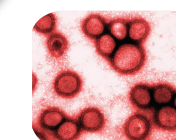
Tuberculosis



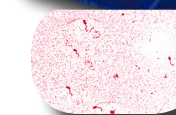
Sifilis



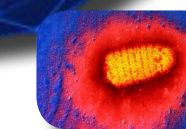
VIH



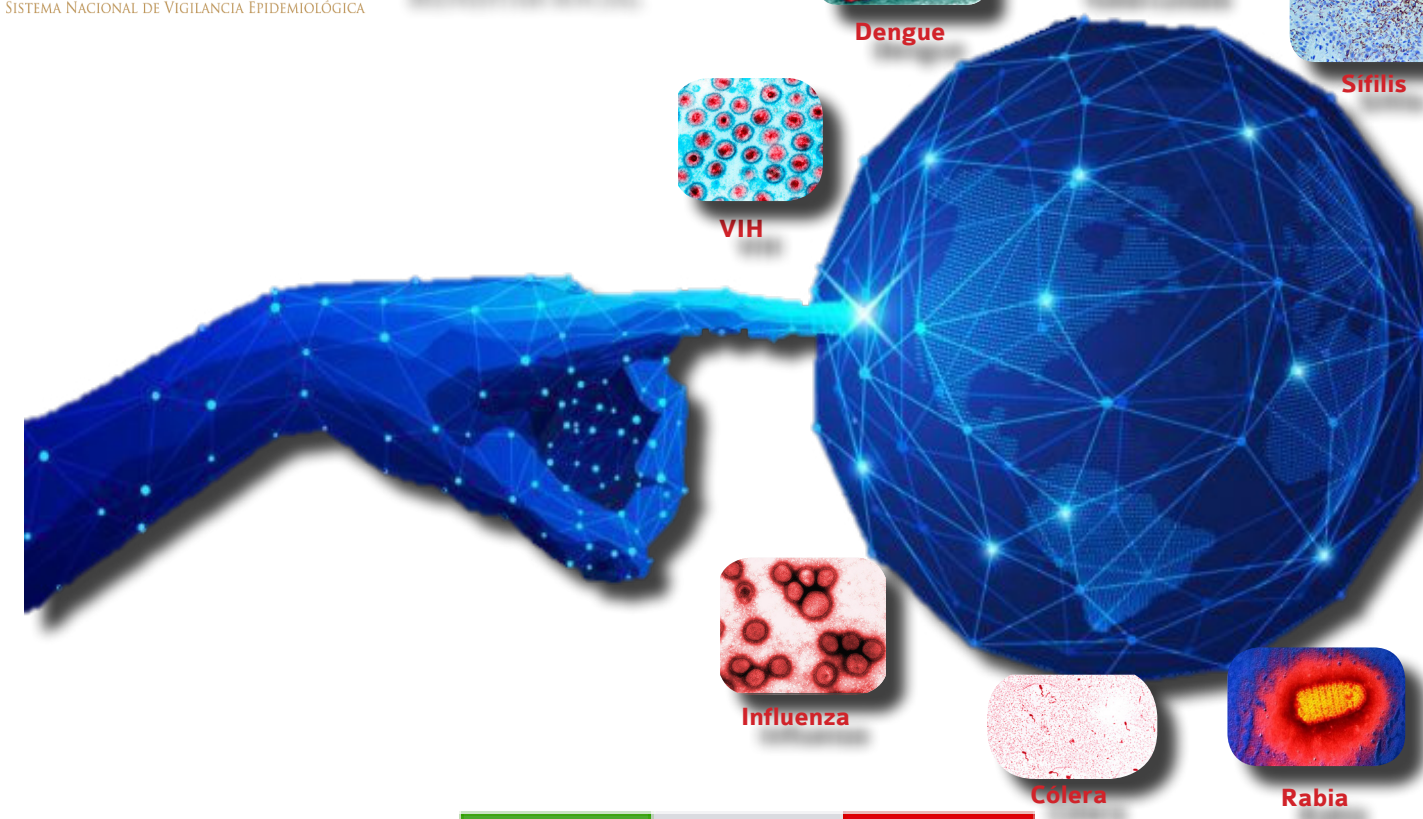
Influenza



Cólera



Rabia



SECRETARÍA DE SALUD Y BIENESTAR SOCIAL

COLIMA
GOBIERNO DEL ESTADO

Diez principales causas de morbilidad Municipio de Armería 2021 vs. 2020*

SECRETARÍA DE SALUD
Y BIENESTAR SOCIAL

Diagnóstico	2020 Nº de Casos	2021 Nº de Casos	Porcentaje de variación	T a s a 2021**
1.- Infecciones respiratorias agudas	1,272	349	-72.6%	101
2.- Intoxicación por picadura de alacrán	150	125	-16.7%	36
3.- Infección de vías urinarias	125	71	-43.2%	21
4.- Covid-19	0	49	+100.0%	14
5.- Infecciones intestinales por otros organismos	136	47	-65.4%	14
6.- Úlceras, gastritis y duodenitis	69	28	-59.4%	8
7.- Otitis media aguda	41	21	-48.8%	6
8.- Vulvovaginitis	33	18	-45.5%	5
9.- Dengue no grave	25	16	-36.0%	5
10.- Hipertensión arterial	20	12	-40.0%	3

Fuente: SUAVE 2020 - 2021

* Información acumulada al 20 de febrero de 2021

**Por 10,000 habitantes

“El orden de las primeras 10 causas, se toma con base al año 2021”

Diez principales causas de morbilidad Municipio de Colima 2021 vs. 2020*

SECRETARÍA DE SALUD
Y BIENESTAR SOCIAL

Diagnóstico	2020 Nº de Casos	2021 Nº de Casos	Porcentaje de variación	T a s a 2021**
1.- Infecciones respiratorias agudas	8,682	2,452	-71.8%	140
2.- Covid-19	0	1,253	+100.0%	72
3.- Infecciones intestinales por otros organismos	1,367	568	-58.4%	33
4.- Infección de vías urinarias	958	410	-57.2%	23
5.- Diabetes mellitus no insulondependiente (tipo II)	211	123	-41.7%	7
6.- Úlceras, gastritis y duodenitis	420	123	-70.7%	7
7.- Obesidad	243	114	-53.1%	7
8.- Gingivitis y enfermedad periodontal	196	88	-55.1%	5
9.- Intoxicación por picadura de alacrán	148	72	-51.4%	4
10.- Influenza	56	72	+28.6%	4

Fuente: SUAVE 2020 - 2021

* Información acumulada al 20 de febrero de 2021

**Por 10,000 habitantes

“El orden de las primeras 10 causas, se toma con base al año 2021”

Diez principales causas de morbilidad Municipio de Comala 2021 vs. 2020*

SECRETARÍA DE SALUD
Y BIENESTAR SOCIAL

Diagnóstico	2020 N° de Casos	2021 N° de Casos	Porcentaje de variación	T a s a 2021**
1.- Infecciones respiratorias agudas	355	190	-46.5%	79
2.- Intoxicación por picadura de alacrán	62	39	-37.1%	16
3.- Infección de vías urinarias	35	26	-25.7%	11
4.- Gingivitis y enfermedad periodontal	29	24	-17.2%	10
5.- Otitis media aguda	11	12	+9.1%	5
6.- Infecciones intestinales por otros organismos	49	12	-75.5%	5
7.- Conjuntivitis	13	10	-23.1%	4
8.- Candidiasis urogenital	5	7	+40.0%	3
9.- Escabiosis	7	6	-14.3%	2
10.- Ascariasis	3	6	+100.0%	2

Fuente: SUAVE 2020 - 2021

* Información acumulada al 20 de febrero de 2021

**Por 10,000 habitantes

"El orden de las primeras 10 causas, se toma con base al año 2021"

Diez principales causas de morbilidad Municipio de Coquimatlán 2021 vs. 2020*

SECRETARÍA DE SALUD
Y BIENESTAR SOCIAL

Diagnóstico	2020 N° de Casos	2021 N° de Casos	Porcentaje de variación	T a s a 2021**
1.- Infecciones respiratorias agudas	258	83	-67.8%	36
2.- Intoxicación por picadura de alacrán	80	58	-27.5%	25
3.- Infección de vías urinarias	27	18	-33.3%	8
4.- Obesidad	0	14	+100.0%	6
5.- Vulvovaginitis	11	13	+18.2%	6
6.- Otitis media aguda	13	8	-38.5%	3
7.- Infecciones intestinales por otros organismos	22	8	-63.6%	3
8.- Covid-19	0	7	+100.0%	3
9.- Úlceras, gastritis y duodenitis	18	5	-72.2%	2
10.- Diabetes mellitus no insulondependiente (tipo II)	1	4	+300.0%	2

Fuente: SUAVE 2020 - 2021

* Información acumulada al 20 de febrero de 2021

**Por 10,000 habitantes

"El orden de las primeras 10 causas, se toma con base al año 2021"

Diez principales causas de morbilidad Municipio de Cuauhtémoc 2021 vs. 2020*

SECRETARÍA DE SALUD
Y BIENESTAR SOCIAL

Diagnóstico	2020 N° de Casos	2021 N° de Casos	Porcentaje de variación	T a s a 2021**
1.- Infecciones respiratorias agudas	1,358	384	-71.7%	125
2.- Covid-19	0	117	+100.0%	38
3.- Infecciones intestinales por otros organismos	218	61	-72.0%	20
4.- Infección de vías urinarias	158	46	-70.9%	15
5.- Conjuntivitis	39	21	-46.2%	7
6.- Intoxicación por picadura de alacrán	31	16	-48.4%	5
7.- Úlceras, gastritis y duodenitis	68	10	-85.3%	3
8.- Obesidad	53	9	-83.0%	3
9.- Otras helmintiasis	10	8	-20.0%	3
10.- Vulvovaginitis	19	4	-78.9%	1

Fuente: SUAVE 2020 - 2021

* Información acumulada al 20 de febrero de 2021

**Por 10,000 habitantes

“El orden de las primeras 10 causas, se toma con base al año 2021”

Diez principales causas de morbilidad Municipio de Ixtlahuacán 2021 vs. 2020*

SECRETARÍA DE SALUD
Y BIENESTAR SOCIAL

Diagnóstico	2020 N° de Casos	2021 N° de Casos	Porcentaje de variación	T a s a 2021**
1.- Infecciones respiratorias agudas	105	65	-38.1%	105
2.-Infección de vías urinarias	7	43	+514.3%	69
3.- Intoxicación por picadura de alacrán	4	32	+700.0%	52
4.- Covid-19	0	28	+100.0%	45
5.- Desnutrición leve	0	20	+100.0%	32
6.- Úlceras, gastritis y duodenitis	1	17	+1600.0%	27
7.- Obesidad	0	11	+100.0%	18
8.- Influenza	0	10	+100.0%	16
9.- Infecciones intestinales por otros organismos	1	10	+900.0%	16
10.- Vulvovaginitis	4	7	+75.0%	11

Fuente: SUAVE 2020 - 2021

* Información acumulada al 20 de febrero de 2021

**Por 10,000 habitantes

“El orden de las primeras 10 causas, se toma con base al año 2021”

Diez principales causas de morbilidad Municipio de Manzanillo 2021 vs. 2020*

SECRETARÍA DE SALUD
Y BIENESTAR SOCIAL

Diagnóstico	2020 N° de Casos	2021 N° de Casos	Porcentaje de variación	T a s a 2021**
1.- Infecciones respiratorias agudas	7,969	2,623	-67.1%	131
2.- Covid-19	0	1,517	+100.0%	76
3.- Infecciones intestinales por otros organismos	1,224	746	-39.1%	37
4.- Infección de vías urinarias	1,064	572	-46.2%	29
5.- Úlceras, gastritis y duodenitis	439	360	-18.0%	18
6.- Intoxicación por picadura de alacrán	358	221	-38.3%	11
7.- Obesidad	273	164	-39.9%	8
8.- Hipertensión arterial	143	103	-28.0%	5
9.- Conjuntivitis	239	97	-59.4%	5
10.-Otitis media aguda	226	81	-64.2%	4

Fuente: SUAVE 2020 - 2021

* Información acumulada al 20 de febrero de 2021

**Por 10,000 habitantes

“El orden de las primeras 10 causas, se toma con base al año 2021”

Diez principales causas de morbilidad Municipio de Minatitlán 2021 vs. 2020*

SECRETARÍA DE SALUD
Y BIENESTAR SOCIAL

Diagnóstico	2020 N° de Casos	2021 N° de Casos	Porcentaje de variación	T a s a 2021**
1.- Infecciones respiratorias agudas	903	177	-80.4%	185
2.- Infecciones intestinales por otros organismos	63	45	-28.6%	47
3.- Covid-19	0	38	+100.0%	40
4.- Infección de vías urinarias	68	31	-54.4%	32
5.- Úlceras, gastritis y duodenitis	26	24	-7.7%	25
6.- Hipertensión arterial	27	13	-51.9%	14
7.- Intoxicación por picadura de alacrán	25	10	-60.0%	10
8.- Vulvovaginitis	12	9	-25.0%	9
9.- Otitis media aguda	40	8	-80.0%	8
10.- Conjuntivitis	16	7	-56.3%	7

Fuente: SUAVE 2020 - 2021

* Información acumulada al 20 de febrero de 2021

**Por 10,000 habitantes

“El orden de las primeras 10 causas, se toma con base al año 2021”

Diez principales causas de morbilidad Municipio de Tecomán 2021 vs. 2020*

SECRETARÍA DE SALUD
Y BIENESTAR SOCIAL

Diagnóstico	2020 N° de Casos	2021 N° de Casos	Porcentaje de variación	T a s a 2021**
1.- Infecciones respiratorias agudas	3,838	1,429	-62.8%	104
2.- Covid-19	0	547	+100.0%	40
3.- Infección de vías urinarias	55	384	-26.9%	28
4.- Intoxicación por picadura de alacrán	364	347	-4.7%	25
5.- Infecciones intestinales por otros organismos	306	236	-22.9%	17
6.- Influenza	0	175	+100.0%	13
7.- Gingivitis y enfermedad periodontal	165	147	-10.9%	11
8.- Úlceras, gastritis y duodenitis	244	146	-40.2%	11
9.- Vulvovaginitis	138	108	-21.7%	8
10.- Otitis media aguda	129	75	-41.9%	5

Fuente: SUAVE 2020 - 2021

* Información acumulada al 20 de febrero de 2021

**Por 10,000 habitantes

“El orden de las primeras 10 causas, se toma con base al año 2021”

Diez principales causas de morbilidad Municipio de Villa de Álvarez 2021 vs. 2020*

SECRETARÍA DE SALUD
Y BIENESTAR SOCIAL

Diagnóstico	2020 N° de Casos	2021 N° de Casos	Porcentaje de variación	T a s a 2021**
1.- Covid-19	0	1,708	+100.0%	112
2.- Infecciones respiratorias agudas	3,312	1,453	-56.1%	95
3.- Infecciones intestinales por otros organismos	438	215	-50.9%	14
4.- Infección de vías urinarias	375	159	-57.6%	10
5.- Obesidad	169	69	-59.2%	5
6.-Otras helmintiasis	51	66	+29.4%	4
7.- Úlceras, gastritis y duodenitis	53	50	-5.7%	3
8.- Vulvovaginitis	39	46	+17.9%	3
9.- Conjuntivitis	84	29	-65.5%	2
10.- Faringitis y amigdalitis estreptocócicas	133	27	-79.7%	2

Fuente: SUAVE 2020 - 2021

* Información acumulada al 20 de febrero de 2021

**Por 10,000 habitantes

“El orden de las primeras 10 causas, se toma con base al año 2021”

Diez principales causas de morbilidad Estatal 2021 vs. 2020*

SECRETARÍA DE SALUD
Y BIENESTAR SOCIAL



SECRETARÍA DE SALUD Y
BIENESTAR SOCIAL

Comité Editorial

DRA. YADIRA AZUCENA MARTÍNEZ GUTIÉRREZ
DIRECTORA DE SERVICIOS DE SALUD

DRA. DIANA CARRASCO ALCÁNTARA
SUBDIRECTORA DE EPIDEMIOLOGÍA

Editor

DRA. DIANA CARRASCO ALCÁNTARA

Diseño

DR. RODOLFO FLORES GARCÍA
LI. CARLOS ARMANDO ESTRADA GUEDEA

Captura

C. ANA LILIA LEPE VÁZQUEZ,
L.A.P. y C.P. JESÚS ADRIÁN MURGUÍA CALVARIO

Diagnóstico	2020 Nº de Casos	2021 Nº de Casos	Porcentaje de variación	T a s a 2021**
1.- Infecciones respiratorias agudas	28,052	9,205	-67.2%	1,159
2.- Covid-19	0	5,264	+100.0%	663
3.- Infecciones intestinales por otros organismos	3,824	1,948	-49.1%	245
4.- Infección de vías urinarias	3,342	1,760	-47.3%	222
5.- Intoxicación por picadura de alacrán	1,244	945	-24.0%	119
6.- Úlceras, gastritis y duodenitis	1,343	764	-43.1%	96
7.- Obesidad	833	434	-47.9%	55
8.- Gingivitis y enfermedad periodontal	574	308	-46.3%	39
9.- Vulvovaginitis	575	303	-47.3%	38
10.- Diabetes mellitus no insulodependiente (tipo II)	407	281	-31.0%	35

Fuente: SUAVE 2020 - 2021

* Información acumulada al 20 de febrero de 2021

**Por 10,000 habitantes

"El orden de las primeras 10 causas, se toma con base al año 2021"