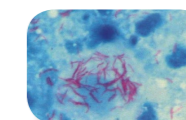
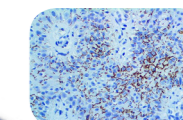


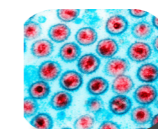
Dengue



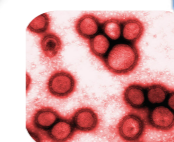
Tuberculosis



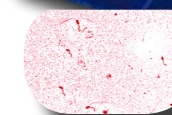
Sifilis



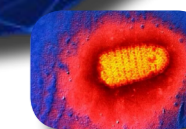
VIH



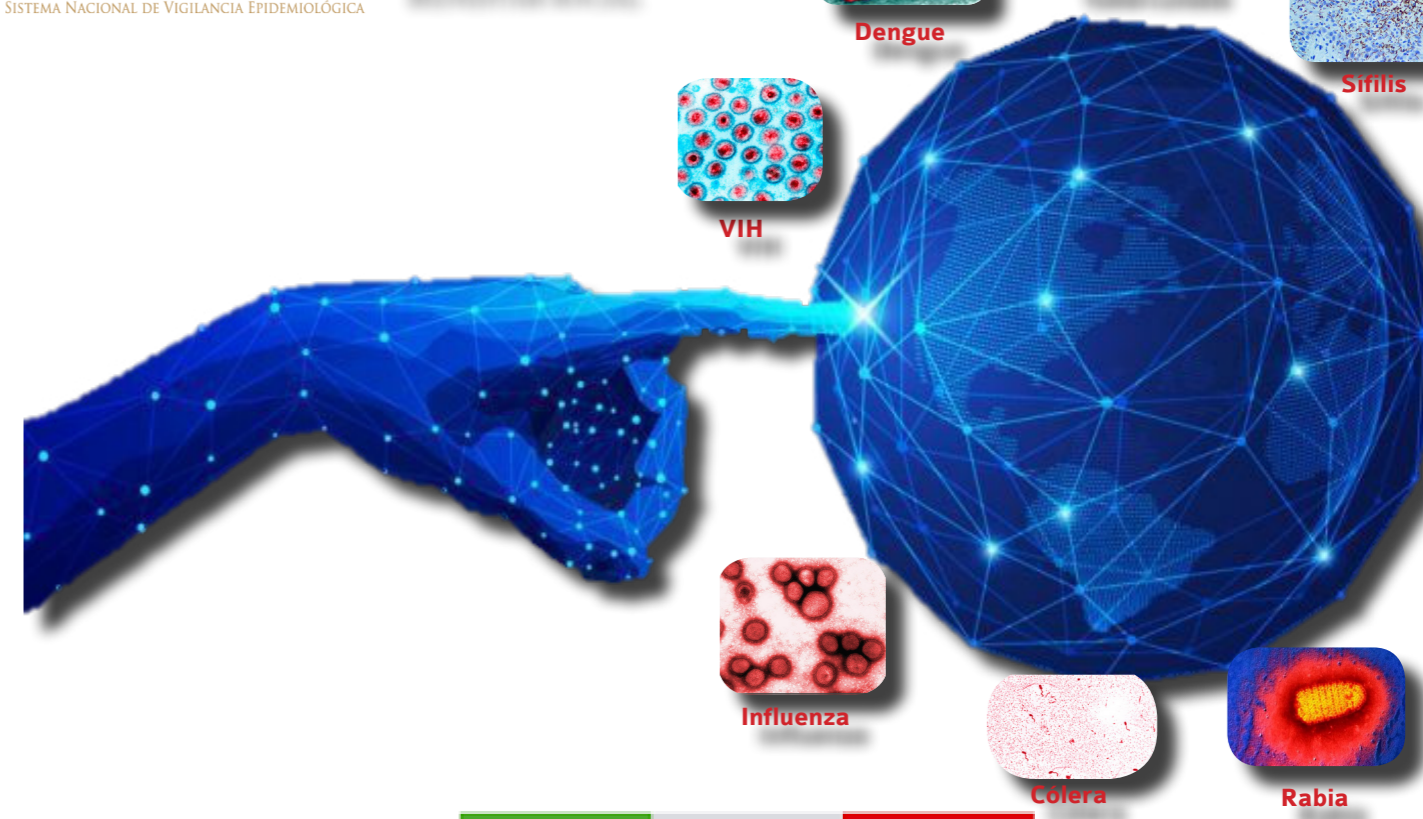
Influenza



Cólera



Rabia



SECRETARÍA DE SALUD Y BIENESTAR SOCIAL

COLIMA
GOBIERNO DEL ESTADO

Diez principales causas de morbilidad Municipio de Armería 2021 vs. 2020*

SECRETARÍA DE SALUD
Y BIENESTAR SOCIAL

Diagnóstico	2020 Nº de Casos	2021 Nº de Casos	Porcentaje de variación	T a s a 2021**
1.- Infecciones respiratorias agudas	1,071	299	-72.1%	86
2.- Intoxicación por picadura de alacrán	133	11	-16.5%	32
3.- Infección de vías urinarias	100	65	-35.0%	19
4.- Infecciones intestinales por otros organismos	124	45	-63.7%	13
5.- Covid-19	0	41	+100.0%	12
6.- Otitis media aguda	28	21	-25.0%	6
7.- Úlceras, gastritis y duodenitis	58	21	-63.8%	6
8.- Vulvovaginitis	28	17	-39.3%	5
9.- Dengue no grave	10	14	+40.0%	4
10.- Hipertensión arterial	18	11	-38.9%	3

Fuente: SUAVE 2020 - 2021

* Información acumulada al 13 de febrero de 2021

**Por 10,000 habitantes

“El orden de las primeras 10 causas, se toma con base al año 2021”

Diez principales causas de morbilidad Municipio de Colima 2021 vs. 2020*

SECRETARÍA DE SALUD
Y BIENESTAR SOCIAL

Diagnóstico	2020 Nº de Casos	2021 Nº de Casos	Porcentaje de variación	T a s a 2021**
1.- Infecciones respiratorias agudas	7,289	2,175	-70.2%	125
2.- Covid-19	0	1,140	+100.0%	65
3.- Infecciones intestinales por otros organismos	1,161	507	-56.3%	29
4.- Infección de vías urinarias	807	349	-56.8%	20
5.- Úlceras, gastritis y duodenitis	375	104	-72.3%	6
6.- Diabetes mellitus no insulondependiente	180	100	-44.4%	6
7.- Obesidad	217	77	-64.5%	4
8.- Gingivitis y enfermedad periodontal	146	74	-49.3%	4
9.- Intoxicación por picadura de alacrán	121	69	-43.0%	4
10.- Accidentes de transportes en vehículos	67	63	-6.0%	4

Fuente: SUAVE 2020 - 2021

* Información acumulada al 13 de febrero de 2021

**Por 10,000 habitantes

“El orden de las primeras 10 causas, se toma con base al año 2021”

Diez principales causas de morbilidad Municipio de Comala 2021 vs. 2020*

SECRETARÍA DE SALUD
Y BIENESTAR SOCIAL

Diagnóstico	2020 N° de Casos	2021 N° de Casos	Porcentaje de variación	T a s a 2021**
1.- Infecciones respiratorias agudas	304	174	-42.8%	72
2.- Intoxicación por picadura de alacrán	57	37	-35.1%	15
3.- Infección de vías urinarias	32	24	-25.0%	10
4.- Gingivitis y enfermedad periodontal	23	19	-17.4%	8
5.- Infecciones intestinales por otros organismos	43	12	-72.1%	5
6.- Otitis media aguda	9	10	+11.1%	4
7.- Conjuntivitis	11	10	-9.1%	4
8.- Candidiasis urogenital	4	7	+75.0%	3
9.- Asma	5	5	0.0%	2
10.- Escabiosis	6	5	-16.7%	2

Fuente: SUAVE 2020 - 2021

* Información acumulada al 13 de febrero de 2021

**Por 10,000 habitantes

"El orden de las primeras 10 causas, se toma con base al año 2021"

Diez principales causas de morbilidad Municipio de Coquimatlán 2021 vs. 2020*

SECRETARÍA DE SALUD
Y BIENESTAR SOCIAL

Diagnóstico	2020 N° de Casos	2021 N° de Casos	Porcentaje de variación	T a s a 2021**
1.- Infecciones respiratorias agudas	211	72	-65.9%	31
2.- Intoxicación por picadura de alacrán	70	52	-25.7%	22
3.- Infección de vías urinarias	23	16	-30.4%	7
4.- Obesidad	0	12	+100.0%	5
5.- Vulvovaginitis	10	11	+10.0%	5
6.- Otitis media aguda	11	7	-36.4%	3
7.- Covid-19	0	5	+100.0%	2
8.- Úlceras, gastritis y duodenitis	15	5	-66.7%	2
9.- Infecciones intestinales por otros organismos	21	5	-76.2%	2
10.- Diabetes mellitus no insulondependiente (tipo II)	1	4	+300.0%	2

Fuente: SUAVE 2020 - 2021

* Información acumulada al 13 de febrero de 2021

**Por 10,000 habitantes

"El orden de las primeras 10 causas, se toma con base al año 2021"

Diez principales causas de morbilidad Municipio de Cuauhtémoc 2021 vs. 2020*

SECRETARÍA DE SALUD
Y BIENESTAR SOCIAL

Diagnóstico	2020 N° de Casos	2021 N° de Casos	Porcentaje de variación	T a s a 2021**
1.- Infecciones respiratorias agudas	1,190	346	-70.9%	112
2.- Covid-19	0	97	+100%	32
3.- Infecciones intestinales por otros organismos	190	53	-72.1%	17
4.- Infección de vías urinarias	133	38	-71.4%	12
5.- Conjuntivitis	37	20	-45.9%	7
6.- Intoxicación por picadura de alacrán	31	13	-58.1%	4
7.- Obesidad	37	8	-78.4%	3
8.- Úlceras, gastritis y duodenitis	65	5	-92.3%	2
9.- Otras helmintiasis	6	3	-50.0%	1
10.- Quemaduras	9	3	-66.7%	1

Fuente: SUAVE 2020 - 2021

* Información acumulada al 13 de febrero de 2021

**Por 10,000 habitantes

“El orden de las primeras 10 causas, se toma con base al año 2021”

Diez principales causas de morbilidad Municipio de Ixtlahuacán 2021 vs. 2020*

SECRETARÍA DE SALUD
Y BIENESTAR SOCIAL

Diagnóstico	2020 N° de Casos	2021 N° de Casos	Porcentaje de variación	T a s a 2021**
1.- Infecciones respiratorias agudas	77	54	-29.9%	87
2.-Infección de vías urinarias	7	39	+457.1%	63
3.- Intoxicación por picadura de alacrán	4	29	+625%	47
4.- Covid-19	0	28	+100.0%	45
5.- Desnutrición leve	0	16	+100%	26
6.- Úlceras, gastritis y duodenitis	2	15	+650.0%	24
7.- Influenza	0	10	+100%	16
8.- Obesidad	0	10	+100%	16
9.- Infecciones intestinales por otros organismos	0	8	+100%	13
10.- Vulvovaginitis	3	6	+100%	10

Fuente: SUAVE 2020 - 2021

* Información acumulada al 13 de febrero de 2021

**Por 10,000 habitantes

“El orden de las primeras 10 causas, se toma con base al año 2021”

Diez principales causas de morbilidad Municipio de Manzanillo 2021 vs. 2020*

SECRETARÍA DE SALUD
Y BIENESTAR SOCIAL

Diagnóstico	2020 N° de Casos	2021 N° de Casos	Porcentaje de variación	T a s a 2021**
1.- Infecciones respiratorias agudas	6, 574	2,332	-64.5%	116
2.- Covid-19	0	1,344	+100%	67
3.- Infecciones intestinales por otros organismos	1,035	644	-37.8%	32
4.- Infección de vías urinarias	913	496	-45.7%	25
5.- Úlceras, gastritis y duodenitis	393	296	-24.7%	15
6.- Intoxicación por picadura de alacrán	294	181	-38.4%	9
7.- Obesidad	239	132	-44.8%	7
8.- Hipertensión arterial	127	88	-30.7%	4
9.- Conjuntivitis	208	74	-64.4%	4
10.-Otitis media aguda	186	72	-61.3%	4

Fuente: SUAVE 2020 - 2021

* Información acumulada al 13 de febrero de 2021

**Por 10,000 habitantes

“El orden de las primeras 10 causas, se toma con base al año 2021”

Diez principales causas de morbilidad Municipio de Minatitlán 2021 vs. 2020*

SECRETARÍA DE SALUD
Y BIENESTAR SOCIAL

Diagnóstico	2020 N° de Casos	2021 N° de Casos	Porcentaje de variación	T a s a 2021**
1.- Infecciones respiratorias agudas	788	151	-80.8%	158
2.- Infecciones intestinales por otros organismos	58	44	-24.1%	46
3.- Covid-19	0	31	+100.0%	32
4.- Infección de vías urinarias	55	31	-43.6%	32
5.- Úlceras, gastritis y duodenitis	22	23	+4.5%	24
6.- Intoxicación por picadura de alacrán	24	10	-58.3%	10
7.-Hipertensión arterial	26	10	-61.5%	10
8.- Vulvovaginitis	8	9	+12.5%	9
9.- Otitis media aguda	34	8	-76.5%	8
10.- Conjuntivitis	9	7	-22.2%	7

Fuente: SUAVE 2020 - 2021

* Información acumulada al 13 de febrero de 2021

**Por 10,000 habitantes

“El orden de las primeras 10 causas, se toma con base al año 2021”

Diez principales causas de morbilidad Municipio de Tecomán 2021 vs. 2020*

SECRETARÍA DE SALUD
Y BIENESTAR SOCIAL

Diagnóstico	2020 N° de Casos	2021 N° de Casos	Porcentaje de variación	T a s a 2021**
1.- Infecciones respiratorias agudas	3,155	1,231	-61.0%	89
2.- Covid-19	0	485	+100%	35
3.- Infección de vías urinarias	449	327	-27.2%	24
4.- Intoxicación por picadura de alacrán	336	312	-7.1%	23
5.- Infecciones intestinales por otros organismos	265	196	-26.0%	14
6.- Influenza	19	156	+721.1%	11
7.- Úlceras, gastritis y duodenitis	222	123	-44.6%	9
8.- Gingivitis y enfermedad periodontal	131	112	-14.5%	8
9.- Vulvovaginitis	120	89	-25.8%	6
10.- Otitis media aguda	110	67	-39.1%	5

Fuente: SUAVE 2020 - 2021

* Información acumulada al 13 de febrero de 2021

**Por 10,000 habitantes

“El orden de las primeras 10 causas, se toma con base al año 2021”

Diez principales causas de morbilidad Municipio de Villa de Álvarez 2021 vs. 2020*

SECRETARÍA DE SALUD
Y BIENESTAR SOCIAL

Diagnóstico	2020 N° de Casos	2021 N° de Casos	Porcentaje de variación	T a s a 2021**
1.- Covid-19	0	1,609	+100%	105
2.- Infecciones respiratorias agudas	2,767	1,298	-53.1%	85
3.- Infecciones intestinales por otros organismos	399	206	-48.4%	13
4.- Infección de vías urinarias	236	141	-58.0%	9
5.- Obesidad	148	59	-60.1%	4
6.-Otras helmiasis	45	58	+28.9%	4
7.- Úlceras, gastritis y duodenitis	48	44	-8.3%	3
8.- Vulvovaginitis	31	37	-19.4%	2
9.- Faringitis y amigdalitis estreptocócicas	103	26	-74.8%	2
10.- Intoxicación por picadura de alacran	20	21	+5.0%	1

Fuente: SUAVE 2020 - 2021

* Información acumulada al 13 de febrero de 2021

**Por 10,000 habitantes

“El orden de las primeras 10 causas, se toma con base al año 2021”

Diez principales causas de morbilidad Estatal 2021 vs. 2020*

SECRETARÍA DE SALUD
Y BIENESTAR SOCIAL



SECRETARÍA DE SALUD Y
BIENESTAR SOCIAL

Comité Editorial

DRA. YADIRA AZUCENA MARTÍNEZ GUTIÉRREZ
DIRECTORA DE SERVICIOS DE SALUD

DRA. DIANA CARRASCO ALCÁNTARA
SUBDIRECTOR DE EPIDEMIOLOGÍA

Editor

DRA. DIANA CARRASCO ALCÁNTARA

Diseño

DR. RODOLFO FLORES GARCÍA
LI. CARLOS ARMANDO ESTRADA GUEDEA

Captura

C. ANA LILIA LEPE VÁZQUEZ,
L.E BRENDA MOTSERRAT GARCIA RAMIREZ

Diagnóstico	2020 Nº de Casos	2021 Nº de Casos	Porcentaje de variación	T a s a 2021**
1.- Infecciones respiratorias agudas	23,426	8,132	-65.3%	1,024
2.- Covid-19	0	4,780	+100.0%	602
3.- Infecciones intestinales por otros organismos	3,296	1,720	-47.8%	217
4.- Infección de vías urinarias	2,855	1,526	-46.5%	192
5.- Intoxicación por picadura de alacrán	1,090	835	-23.4%	105
6.- Úlceras, gastritis y duodenitis	1,205	637	-47.1%	80
7.- Obesidad	730	345	-52.7%	43
8.- Vulvovaginitis	490	252	-48.6%	32
9.- Gingivitis y enfermedad periodontal	420	248	-41.0%	31
10.- Diabetes mellitus no insulino dependiente	354	241	-31.9%	30

Fuente: SUAVE 2020 - 2021

* Información acumulada al 13 de febrero de 2021

**Por 10,000 habitantes

"El orden de las primeras 10 causas, se toma con base al año 2021"