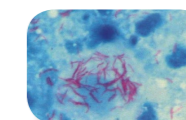
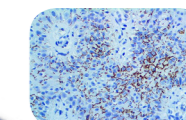


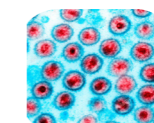
Dengue



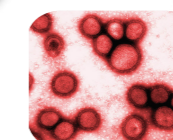
Tuberculosis



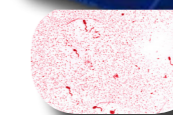
Sifilis



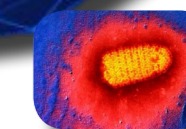
VIH



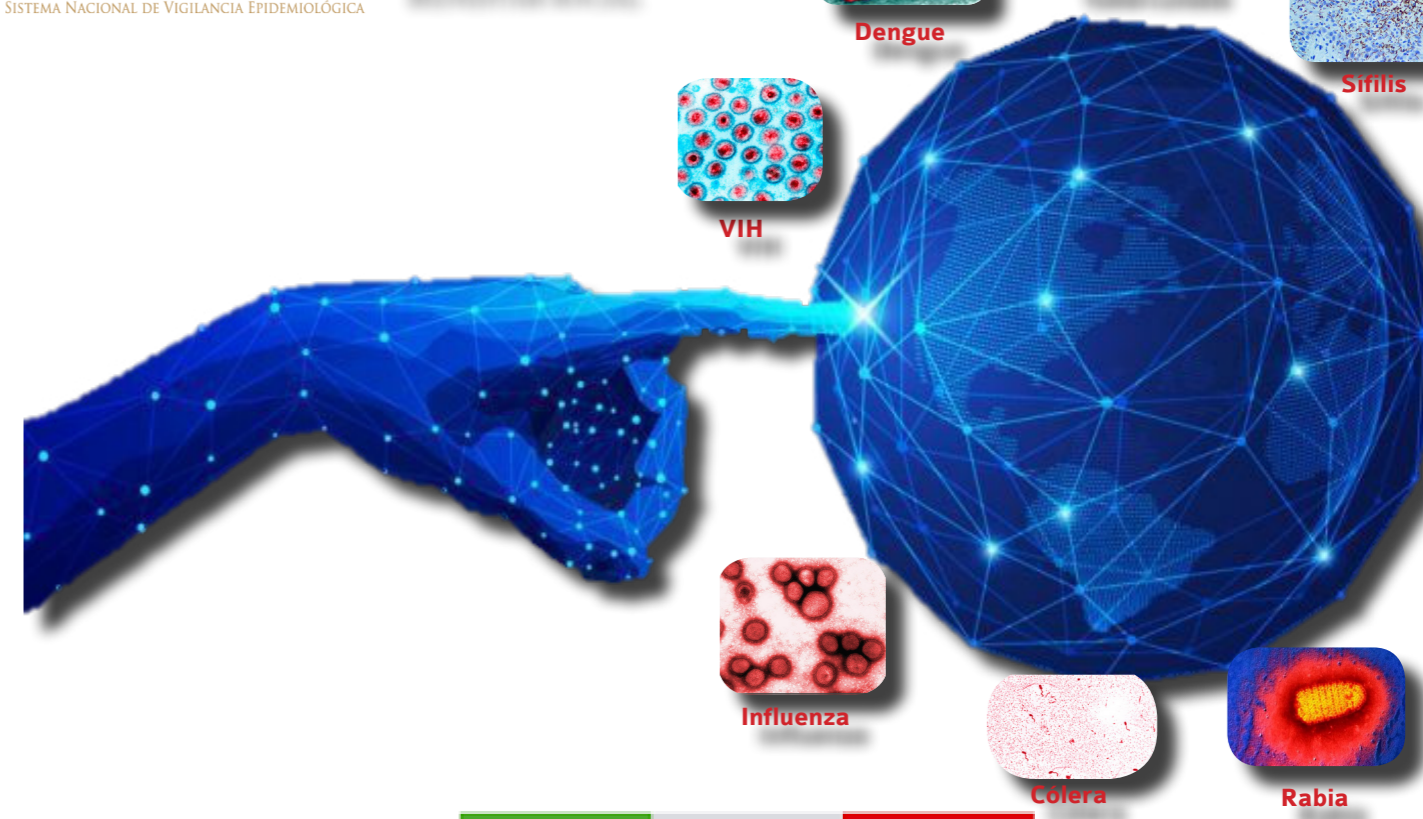
Influenza



Cólera



Rabia



SECRETARÍA DE SALUD Y BIENESTAR SOCIAL

COLIMA
GOBIERNO DEL ESTADO

Diez principales causas de morbilidad Municipio de Armería 2021 vs. 2020*

SECRETARÍA DE SALUD
Y BIENESTAR SOCIAL

Diagnóstico	2020 Nº de Casos	2021 Nº de Casos	Porcentaje de variación	T a s a 2021**
1.- Infecciones respiratorias agudas	653	210	-67.8%	61
2.- Intoxicación por picadura de alacrán	94	79	-16.0%	23
3.- Infección de vías urinarias	64	45	-29.7%	13
4.- Covid-19	0	31	+100%	9
5.- Infecciones intestinales por otros organismos	87	23	-73.6%	7
6.- Úlceras, gastritis y duodenitis	35	15	-57.1%	4
7.- Otitis media aguda	17	13	-23.5%	4
8.- Vulvovaginitis	19	10	-47.4%	3
9.- Dengue no grave	5	9	+80.0%	3
10.- Conjuntivitis	17	7	-58.8%	2

Fuente: SUAVE 2020 - 2021

* Información acumulada al 30 de enero de 2021

**Por 10,000 habitantes

“El orden de las primeras 10 causas, se toma con base al año 2021”

Diez principales causas de morbilidad Municipio de Colima 2021 vs. 2020*

SECRETARÍA DE SALUD
Y BIENESTAR SOCIAL

Diagnóstico	2020 Nº de Casos	2021 Nº de Casos	Porcentaje de variación	T a s a 2021**
1.- Infecciones respiratorias agudas	4,607	1,504	-64.9%	64
2.- Covid-19	0	836	+100.0%	37
3.- Infecciones intestinales por otros organismos	745	370	-57.0%	13
4.- Infección de vías urinarias	516	238	-46.6%	10
5.- Diabetes mellitus no insulondependiente (tipo II)	113	81	-20.5%	4
6.- Úlceras, gastritis y duodenitis	223	74	-63.1%	3
7.- Obesidad	170	56	-100.0%	3
8.- Gingivitis y enfermedad periodontal	73	56	+46.9%	3
9.- ESAVI	0	50	-68.3%	3
10.- Accidentes de transportes en vehículos	44	49	+14.3%	2

Fuente: SUAVE 2020 - 2021

* Información acumulada al 30 de enero de 2021

**Por 10,000 habitantes

“El orden de las primeras 10 causas, se toma con base al año 2021”

Diez principales causas de morbilidad Municipio de Comala 2021 vs. 2020*

SECRETARÍA DE SALUD
Y BIENESTAR SOCIAL

Diagnóstico	2020 N° de Casos	2021 N° de Casos	Porcentaje de variación	T a s a 2021**
1.- Infecciones respiratorias agudas	212	117	-44.8%	49
2.- Intoxicación por picadura de alacrán	49	22	-55.1%	9
3.- Infección de vías urinarias	22	22	0.0%	9
4.- Gingivitis y enfermedad periodontal	15	12	-20.0%	5
5.- Conjuntivitis	7	9	+28.6%	4
6.- Infecciones intestinales por otros organismos	35	8	-77.1%	3
7.- Candiadisis urogenital	3	5	+66.7%	2
8.- Ascariasis	2	5	+150.0%	2
9.- Asma	2	4	+100%	2
10.- Escabiosis	5	4	-20.0%	2

Fuente: SUAVE 2020 - 2021

* Información acumulada al 30 de enero de 2021

**Por 10,000 habitantes

"El orden de las primeras 10 causas, se toma con base al año 2021"

Diez principales causas de morbilidad Municipio de Coquimatlán 2021 vs. 2020*

SECRETARÍA DE SALUD
Y BIENESTAR SOCIAL

Diagnóstico	2020 N° de Casos	2021 N° de Casos	Porcentaje de variación	T a s a 2021**
1.- Infecciones respiratorias agudas	136	49	-64.0%	21
2.- Intoxicación por picadura de alacrán	51	40	-21.6%	17
3.- Infección de vías urinarias	17	11	-35.3%	5
4.- Vulvovaginitis	9	9	0.0%	4
5.- Obesidad	0	9	+100%	4
6.- Otitis media aguda	7	6	-14.3%	3
7.- Úlceras, gastritis y duodenitis	11	4	-63.6%	2
8.- Faringitis y amigdalitis estreptocócicas	20	3	-85.0%	1
9.- Infecciones intestinales por otros organismos	9	3	-66.7%	1
10.- Diabetes mellitus no insulondependiente (tipo II)	0	2	+100%	1

Fuente: SUAVE 2020 - 2021

* Información acumulada al 30 de enero de 2021

**Por 10,000 habitantes

"El orden de las primeras 10 causas, se toma con base al año 2021"

Diez principales causas de morbilidad Municipio de Cuauhtémoc 2021 vs. 2020*

SECRETARÍA DE SALUD
Y BIENESTAR SOCIAL

Diagnóstico	2020 N° de Casos	2021 N° de Casos	Porcentaje de variación	T a s a 2021**
1.- Infecciones respiratorias agudas	811	251	-69.1%	82
2.- Covid-19	0	79	+100%	26
3.- Infecciones intestinales por otros organismos	145	36	-75.2%	12
4.- Infección de vías urinarias	92	29	-68.5%	9
5.- Intoxicación por picadura de alacrán	25	9	-64.0%	3
6.- Conjuntivitis	23	9	-60.9%	3
7.- Otras helmintiasis	5	3	-40.0%	1
8.- Obesidad	19	3	-84.2%	1
9.- Quemaduras	4	3	-25.0%	1
10.- Vulvovaginitis	11	2	-81.8%	1

Fuente: SUAVE 2020 - 2021

* Información acumulada al 30 de enero de 2021

**Por 10,000 habitantes

"El orden de las primeras 10 causas, se toma con base al año 2021"

Diez principales causas de morbilidad Municipio de Ixtlahuacán 2021 vs. 2020*

SECRETARÍA DE SALUD
Y BIENESTAR SOCIAL

Diagnóstico	2020 N° de Casos	2021 N° de Casos	Porcentaje de variación	T a s a 2021**
1.- Infecciones respiratorias agudas	47	38	-19.1%	61
2.-Infección de vías urinarias	2	30	+1400.0%	48
3.- Covid-19	0	23	+100%	37
4.- Intoxicación por picadura de alacrán	4	17	+325.0%	27
5.- Desnutrición leve	0	12	+100%	19
6.- Obesidad	0	9	+100%	15
7.- Úlceras, gastritis y duodenitis	0	9	+100%	15
8.- Influenza	0	8	+100%	13
9.- Infecciones intestinales por otros organismos	0	7	+100%	11
10.- Vulvovaginitis	0	4	+100%	6

Fuente: SUAVE 2020 - 2021

* Información acumulada al 30 de enero de 2021

**Por 10,000 habitantes

"El orden de las primeras 10 causas, se toma con base al año 2021"

Diez principales causas de morbilidad Municipio de Manzanillo 2021 vs. 2020*

SECRETARÍA DE SALUD
Y BIENESTAR SOCIAL

Diagnóstico	2020 N° de Casos	2021 N° de Casos	Porcentaje de variación	T a s a 2021**
1.- Infecciones respiratorias agudas	4,152	1,632	-60.7%	81
2.- Covid-19	0	939	+100%	47
3.- Infecciones intestinales por otros organismos	702	426	-39.3%	21
4.- Infección de vías urinarias	588	319	-45.7%	16
5.- Úlceras, gastritis y duodenitis	273	201	-26.4%	10
6.- Intoxicación por picadura de alacrán	188	106	-43.6%	5
7.- Obesidad	146	71	-51.4%	4
8.- Hipertensión arterial	67	45	-32.8%	2
9.- Otitis media aguda	131	43	-67.2%	2
10.-Conjuntivitis	137	38	-72.3%	2

Fuente: SUAVE 2020 - 2021

* Información acumulada al 30 de enero de 2021

**Por 10,000 habitantes

"El orden de las primeras 10 causas, se toma con base al año 2021"

Diez principales causas de morbilidad Municipio de Minatitlán 2021 vs. 2020*

SECRETARÍA DE SALUD
Y BIENESTAR SOCIAL

Diagnóstico	2020 N° de Casos	2021 N° de Casos	Porcentaje de variación	T a s a 2021**
1.- Infecciones respiratorias agudas	513	103	-79.9%	108
2.- Infección de vías urinarias	39	33	-15.4%	34
3.- Infecciones intestinales por otros organismos	49	27	-44.9%	28
4.- Úlceras, gastritis y duodenitis	14	19	+35.7%	20
5.- Covid-19	0	16	+100%	17
6.- Vulvovaginitis	8	9	+12.5%	9
7.- Intoxicación por picadura de alacrán	21	8	-61.9%	8
8.- Diabetes mellitus no insulodependiente (tipo II)	5	8	+60.0%	8
9.- Otitis media aguda	24	6	-75.0%	6
10.- Hipertensión arterial	15	6	-60.0%	6

Fuente: SUAVE 2020 - 2021

* Información acumulada al 30 de enero de 2021

**Por 10,000 habitantes

"El orden de las primeras 10 causas, se toma con base al año 2021"

Diez principales causas de morbilidad Municipio de Tecomán 2021 vs. 2020*

SECRETARÍA DE SALUD
Y BIENESTAR SOCIAL

Diagnóstico	2020 N° de Casos	2021 N° de Casos	Porcentaje de variación	T a s a 2021**
1.- Infecciones respiratorias agudas	1,971	871	-55.8%	63
2.- Covid-19	0	419	+100%	30
3.- Intoxicación por picadura de alacrán	249	252	+1.2%	18
4.- Infección de vías urinarias	305	244	-20.0%	18
5.- Influenza	13	134	+930.8%	10
6.- Infecciones intestinales por otros organismos	181	134	-26.0%	10
7.- Úlceras, gastritis y duodenitis	158	90	-43.0%	7
8.- Gingivitis y enfermedad periodontal	41	89	+117.1%	6
9.- Vulvovaginitis	85	60	-29.4%	4
10.- Otitis media aguda	81	44	-45.7%	3

Fuente: SUAVE 2020 - 2021

* Información acumulada al 30 de enero de 2021

**Por 10,000 habitantes

“El orden de las primeras 10 causas, se toma con base al año 2021”

Diez principales causas de morbilidad Municipio de Villa de Álvarez 2021 vs. 2020*

SECRETARÍA DE SALUD
Y BIENESTAR SOCIAL

Diagnóstico	2020 N° de Casos	2021 N° de Casos	Porcentaje de variación	T a s a 2021**
1.- Covid-19	0	1,266	+100%	83
2.- Infecciones respiratorias agudas	1,663	966	-41.9%	63
3.- Infecciones intestinales por otros organismos	204	191	-6.4%	12
4.- Infección de vías urinarias	199	95	-52.3%	6
5.- Otras helmintiasis	22	42	+90.9%	3
6.-Obesidad	57	39	-31.6%	3
7.- Úlceras, gastritis y duodenitis	24	30	+25.0%	2
8.- Vulvovaginitis	21	22	+4.8%	1
9.- Faringitis y amigdalitis estreptocócicas	69	19	-72.5%	1
10.- Conjuntivitis	34	14	-58.8%	1

Fuente: SUAVE 2020 - 2021

* Información acumulada al 30 de enero de 2021

**Por 10,000 habitantes

“El orden de las primeras 10 causas, se toma con base al año 2021”

Diez principales causas de morbilidad Estatal 2021 vs. 2020*

SECRETARÍA DE SALUD
Y BIENESTAR SOCIAL



SECRETARÍA DE SALUD Y
BIENESTAR SOCIAL

Comité Editorial

DRA. YADIRA AZUCENA MARTÍNEZ GUTIÉRREZ
DIRECTORA DE SERVICIOS DE SALUD

DRA. DIANA CARRASCO ALCÁNTARA
SUBDIRECTOR DE EPIDEMIOLOGÍA

Editor

DRA. DIANA CARRASCO ALCÁNTARA

Diseño

DR. RODOLFO FLORES GARCÍA
LI. CARLOS ARMANDO ESTRADA GUEDEA

Captura

C. ANA LILIA LEPE VÁZQUEZ,
L.E BRENDA MOTSERRAT GARCIA RAMIREZ

Diagnóstico	2020 Nº de Casos	2021 Nº de Casos	Porcentaje de variación	T a s a 2021**
1.- Infecciones respiratorias agudas	14,765	5,741	-61.1%	72
2.- Covid-19	0	3,609	+100.0%	45
3.- Infecciones intestinales por otros organismos	2,157	1,231	-42.9%	16
4.- Infección de vías urinarias	1,844	1,060	-42.5%	13
5.- Intoxicación por picadura de alacrán	773	591	-23.5%	7
6.- Úlceras, gastritis y duodenitis	794	444	-44.1%	6
7.- Obesidad	454	220	-51.5%	3
8.- Gingivitis y enfermedad periodontal	198	183	-7.6%	2
9.- Influenza	105	174	+65.7%	2
10.- Vulvovaginitis	332	174	-47.6%	2

Fuente: SUAVE 2020 - 2021

* Información acumulada al 30 de enero de 2021

**Por 10,000 habitantes

"El orden de las primeras 10 causas, se toma con base al año 2021"