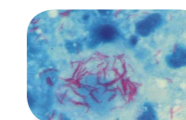
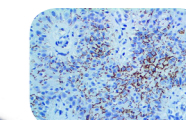


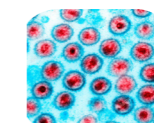
Dengue



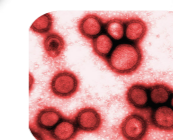
Tuberculosis



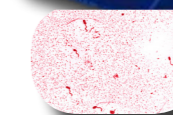
Sifilis



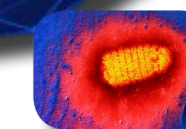
VIH



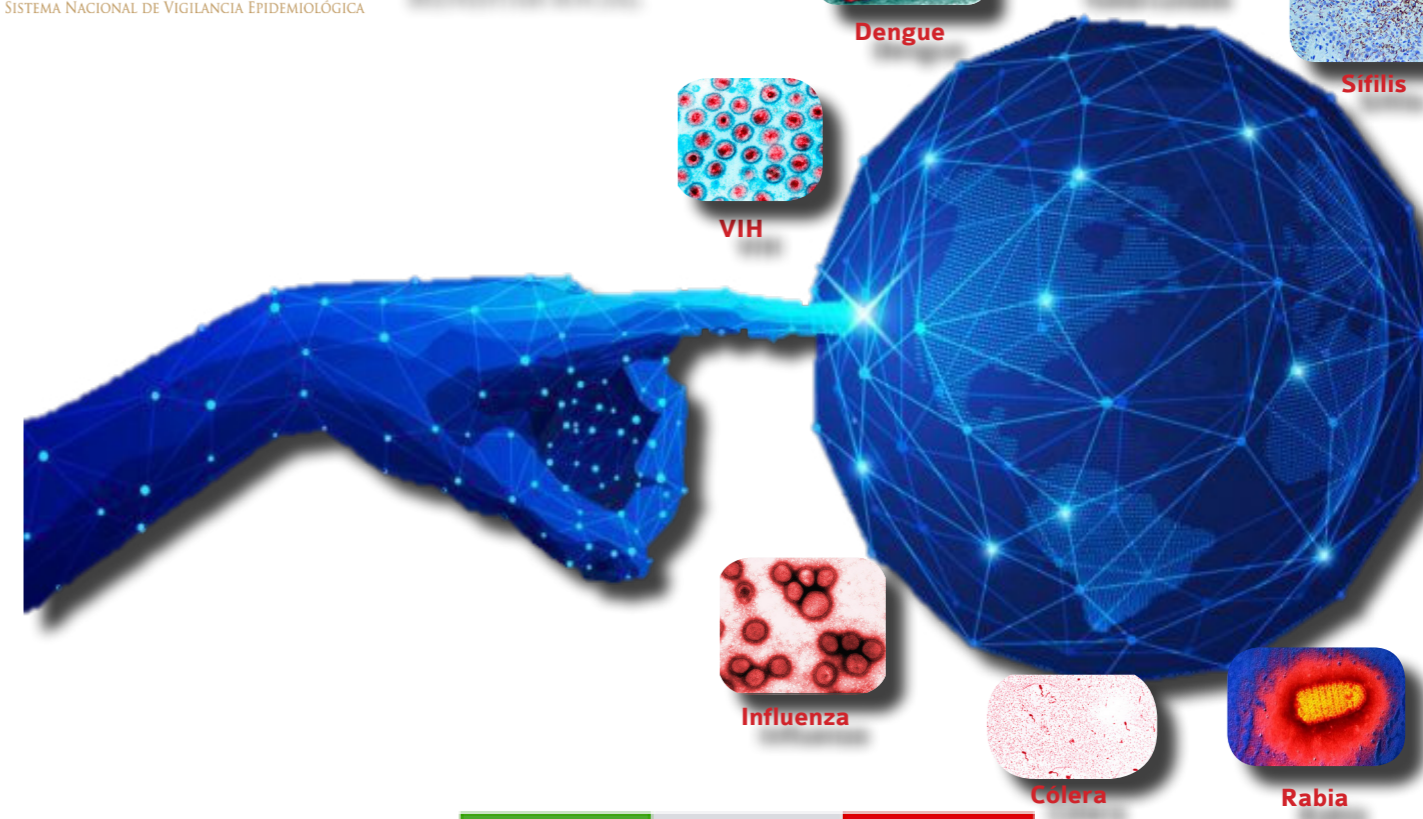
Influenza



Cólera



Rabia



SECRETARÍA DE SALUD Y BIENESTAR SOCIAL

COLIMA
GOBIERNO DEL ESTADO

Diez principales causas de morbilidad Municipio de Armería 2021 vs. 2020*

SECRETARÍA DE SALUD
Y BIENESTAR SOCIAL

Diagnóstico	2020 Nº de Casos	2021 Nº de Casos	Porcentaje de variación	T a s a 2021**
1.- Infecciones respiratorias agudas	444	143	-67.8%	41
2.- Intoxicación por picadura de alacrán	72	56	-22.2%	16
3.- Infección de vías urinarias	40	29	-27.5%	8
4.- Covid-19	0	20	+100.0%	6
5.- Infecciones intestinales por otros organismos	55	18	-67.3%	5
6.- Úlceras, gastritis y duodenitis	20	12	-40.0%	3
7.- Otitis media aguda	10	10	0.0%	3
8.- Dengue no grave	4	8	+100.0%	2
9.- Vulvovaginitis	9	7	-22.2%	2
10.- Conjuntivitis	10	6	-40.0%	2

Fuente: SUAVE 2020 - 2021

* Información acumulada al 23 de enero de 2021

**Por 10,000 habitantes

"El orden de las primeras 10 causas, se toma con base al año 2021"

Diez principales causas de morbilidad Municipio de Colima 2021 vs. 2020*

SECRETARÍA DE SALUD
Y BIENESTAR SOCIAL

Diagnóstico	2020 Nº de Casos	2021 Nº de Casos	Porcentaje de variación	T a s a 2021**
1.- Infecciones respiratorias agudas	3,171	1,114	-64.9%	64
2.- Covid-19	0	645	+100.0%	37
3.- Infecciones intestinales por otros organismos	509	219	-57.0%	13
4.- Infección de vías urinarias	341	182	-46.6%	10
5.- Diabetes mellitus no insulondependiente	78	62	-20.5%	4
6.- Úlceras, gastritis y duodenitis	157	58	-63.1%	3
7.- ESAVI	0	49	-100.0%	3
8.- Accidentes de transportes en vehiculos	32	47	+46.9%	3
9.- Obesidad	139	44	-68.3%	3
10.-Gingivitis y enfermedad periodontal	35	40	+14.3%	2

Fuente: SUAVE 2020 - 2021

* Información acumulada al 23 de enero de 2021

**Por 10,000 habitantes

"El orden de las primeras 10 causas, se toma con base al año 2021"

Diez principales causas de morbilidad Municipio de Comala 2021 vs. 2020*

SECRETARÍA DE SALUD
Y BIENESTAR SOCIAL

Diagnóstico	2020 N° de Casos	2021 N° de Casos	Porcentaje de variación	T a s a 2021**
1.- Infecciones respiratorias agudas	165	90	-45.5%	37
2.- Intoxicación por picadura de alacrán	39	17	-56.4%	7
3.- Infección de vías urinarias	14	15	+7.1%	6
4.- Gingivitis y enfermedad periodontal	9	8	-11.1%	3
5.- Infecciones intestinales por otros organismos	24	8	-66.7%	3
6.- Conjuntivitis	4	7	+75.0%	3
7.- Escabiosis	3	4	+33.3%	2
8.- Candiadisis urogenital	2	4	+100.0%	2
9.- Ascariasis	1	4	+300.0%	2
10.- Asma	1	2	+100.0%	1

Fuente: SUAVE 2020 - 2021

* Información acumulada al 23 de enero de 2021

**Por 10,000 habitantes

"El orden de las primeras 10 causas, se toma con base al año 2021"

Diez principales causas de morbilidad Municipio de Coquimatlán 2021 vs. 2020*

SECRETARÍA DE SALUD
Y BIENESTAR SOCIAL

Diagnóstico	2020 N° de Casos	2021 N° de Casos	Porcentaje de variación	T a s a 2021**
1.- Infecciones respiratorias agudas	94	40	-57.4%	17
2.- Intoxicación por picadura de alacrán	40	29	-27.5%	13
3.- Infección de vías urinarias	11	10	-9.1%	4
4.- Obesidad	0	8	+100.0%	3
5.- Vulvovaginitis	5	7	+40.0%	3
6.- Otitis media aguda	5	4	-20.0%	2
7.- Infecciones intestinales por otros organismos	7	3	-57.1%	1
8.- Diabetes mellitus no insulino dependiente	0	2	+100.0%	1
9.- Gingivitis y enfermedad periodontal	0	2	+100.0%	1
10.- Úlceras, gastritis y duodenitis	9	2	-77.8%	1

Fuente: SUAVE 2020 - 2021

* Información acumulada al 23 de enero de 2021

**Por 10,000 habitantes

"El orden de las primeras 10 causas, se toma con base al año 2021"

Diez principales causas de morbilidad Municipio de Cuauhtémoc 2021 vs. 2020*

SECRETARÍA DE SALUD
Y BIENESTAR SOCIAL

Diagnóstico	2020 N° de Casos	2021 N° de Casos	Porcentaje de variación	T a s a 2021**
1.- Infecciones respiratorias agudas	561	202	-64.0%	66
2.- Covid-19	0	55	+100.0%	18
3.- Infecciones intestinales por otros organismos	94	28	-70.2%	9
4.- Infección de vías urinarias	61	26	-57.4%	8
5.- Intoxicación por picadura de alacrán	20	9	-55.0%	3
6.- Conjuntivitis	18	5	-72.2%	2
7.- Otras helmintiasis	4	3	-25.0%	1
8.- Obesidad	10	3	-70.0%	1
9.- Escabiosis	4	1	-75.0%	0
10.- Hiperplasia de la próstata	0	1	+100.0%	0

Fuente: SUAVE 2020 - 2021

* Información acumulada al 23 de enero de 2021

**Por 10,000 habitantes

“El orden de las primeras 10 causas, se toma con base al año 2021”

Diez principales causas de morbilidad Municipio de Ixtlahuacán 2021 vs. 2020*

SECRETARÍA DE SALUD
Y BIENESTAR SOCIAL

Diagnóstico	2020 N° de Casos	2021 N° de Casos	Porcentaje de variación	T a s a 2021**
1.- Infecciones respiratorias agudas	36	26	-27.8%	42
2.-Covid-19	0	19	+100.0%	31
3.- Infección de vías urinarias	2	16	+700.0%	26
4.- Intoxicación por picadura de alacrán	4	12	+200.0%	19
5.- Influenza	0	6	+100.0%	10
6.- Desnutrición leve	0	6	+100.0%	10
7.- Úlceras, gastritis y duodenitis	0	6	+100.0%	10
8.- Otitis media aguda	1	3	+200.0%	5
9.- Obesidad	0	3	+100.0%	5
10.- Otras infecciones intestinales	0	2	+100.0%	3

Fuente: SUAVE 2020 - 2021

* Información acumulada al 23 de enero de 2021

**Por 10,000 habitantes

“El orden de las primeras 10 causas, se toma con base al año 2021”

Diez principales causas de morbilidad Municipio de Manzanillo 2021 vs. 2020*

SECRETARÍA DE SALUD
Y BIENESTAR SOCIAL

Diagnóstico	2020 N° de Casos	2021 N° de Casos	Porcentaje de variación	T a s a 2021**
1.- Infecciones respiratorias agudas	2,910	1,231	-57.7%	61
2.- Covid-19	0	702	+100.0%	35
3.- Infecciones intestinales por otros organismos	501	328	-34.5%	16
4.- Infección de vías urinarias	414	237	-42.8%	12
5.- Úlceras, gastritis y duodenitis	199	161	-19.1%	8
6.- Intoxicación por picadura de alacrán	140	91	-35.0%	5
7.- Obesidad	90	55	-38.9%	3
8.- Hipertensión arterial	55	34	-38.2%	2
9.- Otitis media aguda	91	30	-67.0%	1
10.-Conjuntivitis	107	30	-72.0%	1

Fuente: SUAVE 2020 - 2021

* Información acumulada al 23 de enero de 2021

**Por 10,000 habitantes

“El orden de las primeras 10 causas, se toma con base al año 2021”

Diez principales causas de morbilidad Municipio de Minatitlán 2021 vs. 2020*

SECRETARÍA DE SALUD
Y BIENESTAR SOCIAL

Diagnóstico	2020 N° de Casos	2021 N° de Casos	Porcentaje de variación	T a s a 2021**
1.- Infecciones respiratorias agudas	314	74	-76.4%	77
2.- Infección de vías urinarias	27	23	-14.8%	24
3.- Infecciones intestinales por otros organismos	36	19	-47.2%	20
4.- Úlceras, gastritis y duodenitis	12	15	+25.0%	16
5.- Covid-19	0	11	+100.0%	11
6.- Vulvovaginitis	4	8	+100.0%	8
7.- Intoxicación por picadura de alacrán	16	5	-68.8%	5
8.- Diabetes mellitus no insulino dependiente	3	5	+66.7%	5
9.- Otitis media aguda	11	5	-54.5%	5
10.- Hipertensión arterial	8	4	-50.0%	4

Fuente: SUAVE 2020 - 2021

* Información acumulada al 23 de enero de 2021

**Por 10,000 habitantes

“El orden de las primeras 10 causas, se toma con base al año 2021”

Diez principales causas de morbilidad Municipio de Tecomán 2021 vs. 2020*

Diagnóstico	2020 N° de Casos	2021 N° de Casos	Porcentaje de variación	T a s a 2021**
1.- Infecciones respiratorias agudas	1,374	684	-50.2%	50
2.- Covid-19	0	314	+100.0%	23
3.- Infección de vías urinarias	213	174	-18.3%	13
4.- Intoxicación por picadura de alacrán	187	145	-22.5%	11
5.- Infecciones intestinales por otros organismos	132	95	-28.0%	7
6.- Influenza	10	94	+840.0%	7
7.- Gingivitis y enfermedad periodontal	28	75	+167.9%	5
8.- Úlceras, gastritis y duodenitis	114	68	-40.4%	5
9.- Vulvovaginitis	64	42	-34.4%	3
10.- Otitis media aguda	69	35	-49.3%	3

Fuente: SUAVE 2020 - 2021

* Información acumulada al 23 de enero de 2021

**Por 10,000 habitantes

“El orden de las primeras 10 causas, se toma con base al año 2021”

Diez principales causas de morbilidad Municipio de Villa de Álvarez 2021 vs. 2020*

Diagnóstico	2020 N° de Casos	2021 N° de Casos	Porcentaje de variación	T a s a 2021**
1.- Covid-19	0	1,037	+100.0%	68
2.- Infecciones respiratorias agudas	1,131	722	-36.2%	47
3.- Infecciones intestinales por otros organismos	91	133	+46.2%	9
4.- Infección de vías urinarias	139	70	+49.6%	5
5.- Otras helmintiasis	8	37	+362.5%	2
6.-Obesidad	46	27	-41.3%	2
7.- Úlceras, gastritis y duodenitis	14	23	+64.3%	2
8.- Vulvovaginitis	14	17	+21.4%	1
9.- Faringitis y amigdalitis estreptocócicas	44	13	-70.5%	1
10.- Conjuntivitis	19	12	-36.8%	1

Fuente: SUAVE 2020 - 2021

* Información acumulada al 23 de enero de 2021

**Por 10,000 habitantes

“El orden de las primeras 10 causas, se toma con base al año 2021”

Diez principales causas de morbilidad Estatal 2021 vs. 2020*

SECRETARÍA DE SALUD Y BIENESTAR SOCIAL



SECRETARÍA DE SALUD Y BIENESTAR SOCIAL

Comité Editorial

DRA. YADIRA AZUCENA MARTÍNEZ GUTIÉRREZ
DIRECTORA DE SERVICIOS DE SALUD

DRA. DIANA CARRASCO ALCÁNTARA
SUBDIRECTOR DE EPIDEMIOLOGÍA

Editor

DRA. DIANA CARRASCO ALCÁNTARA

Diseño

DR. RODOLFO FLORES GARCÍA
LI. CARLOS ARMANDO ESTRADA GUEDEA

Captura

C. ANA LILIA LEPE VÁZQUEZ,
L.E BRENDA MOTSERRAT GARCIA RAMIREZ

Diagnóstico	2020 Nº de Casos	2021 Nº de Casos	Porcentaje de variación	T a s a 2021**
1.- Infecciones respiratorias agudas	10,200	4,326	-57.6%	54
2.- Covid-19	0	2,803	+100.0%	35
3.- Infecciones intestinales por otros organismos	1,449	853	-41.1%	11
4.- Infección de vías urinarias	1,262	782	-38.0%	10
5.- Intoxicación por picadura de alacrán	587	405	-31.0%	5
6.- Úlceras, gastritis y duodenitis	556	347	-37.6%	4
7.- Obesidad	322	166	-48.4%	2
8.- Gingivitis y enfermedad periodontal	122	141	-15.6%	2
9.- Vulvovaginitis	224	128	-42.9%	2
10.- Diabetes mellitus no insulino dependiente	168	123	-26.8%	2

Fuente: SUAVE 2020 - 2021

* Información acumulada al 23 de enero de 2021

**Por 10,000 habitantes

“El orden de las primeras 10 causas, se toma con base al año 2021”