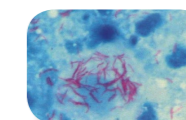
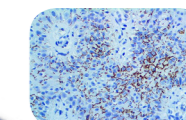


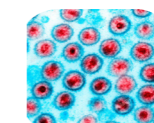
Dengue



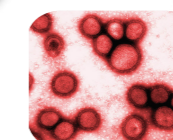
Tuberculosis



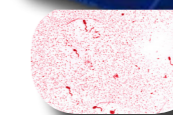
Sifilis



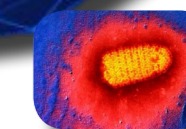
VIH



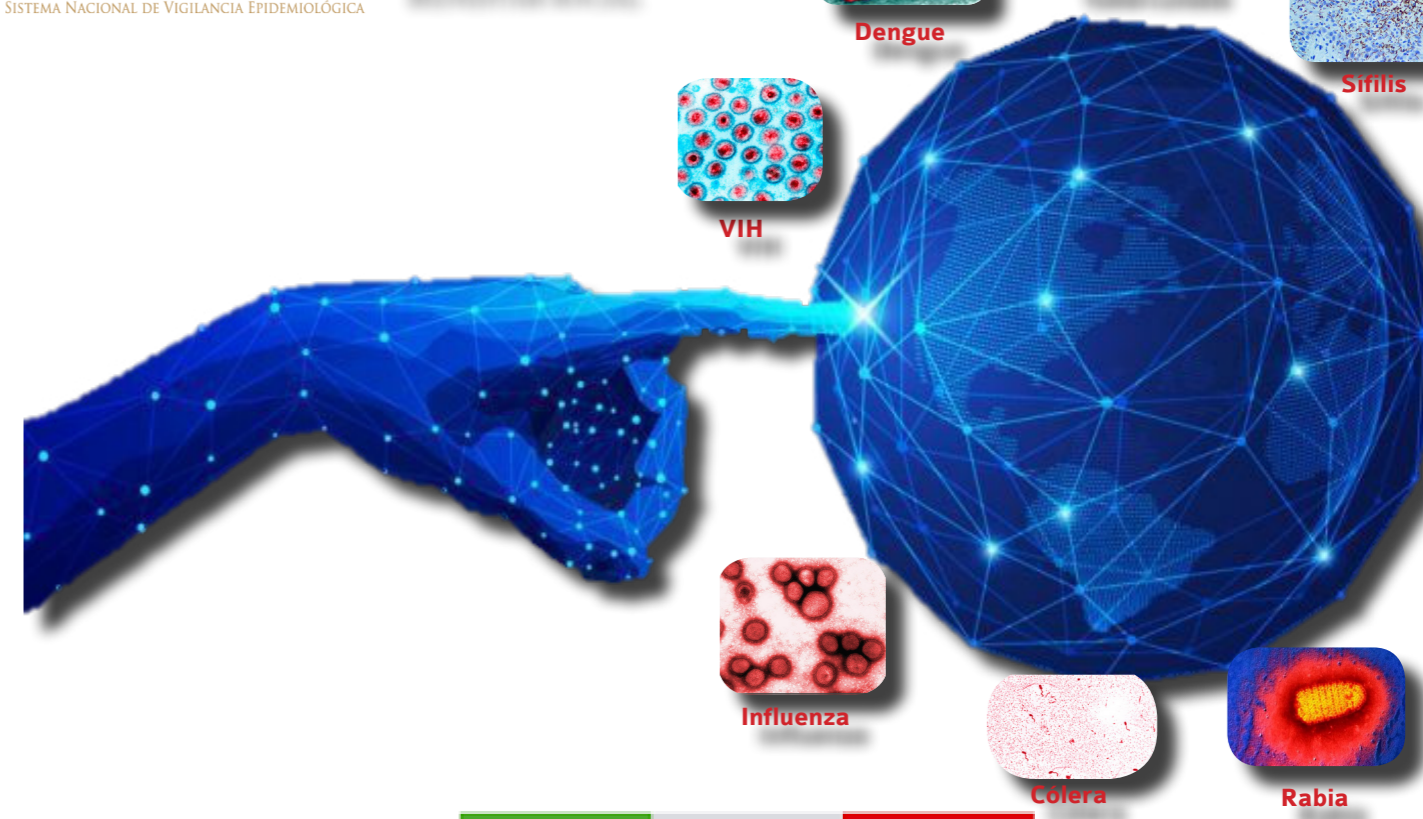
Influenza



Cólera



Rabia



SECRETARÍA DE SALUD Y BIENESTAR SOCIAL

COLIMA
GOBIERNO DEL ESTADO

Diez principales causas de morbilidad Municipio de Armería 2021 vs. 2020*

SECRETARÍA DE SALUD
Y BIENESTAR SOCIAL

Diagnóstico	2020 Nº de Casos	2021 Nº de Casos	Porcentaje de variación	T a s a 2021**
1.- Infecciones respiratorias agudas	287	88	-69.3%	25
2.- Intoxicación por picadura de alacrán	46	38	-17.4%	11
3.- Infección de vías urinarias	22	17	-22.7%	5
4.- Covid-19	0	10	+100.0%	3
5.- Infecciones intestinales por otros organismos	33	9	-72.7%	3
6.- Úlceras, gastritis y duodenitis	12	8	-33.3%	2
7.- Otitis media aguda	6	5	-16.7%	1
8.- Vulvovaginitis	5	5	0.0%	1
9.- Accidentes de transporte en vehículos	0	5	+100.0%	1
10.- Otras infecciones debidas a protozoarios	0	4	+100.0%	1

Fuente: SUAVE 2020 - 2021

* Información acumulada al 16 de enero de 2021

**Por 10,000 habitantes

"El orden de las primeras 10 causas, se toma con base al año 2021"

Diez principales causas de morbilidad Municipio de Colima 2021 vs. 2020*

SECRETARÍA DE SALUD
Y BIENESTAR SOCIAL

Diagnóstico	2020 Nº de Casos	2021 Nº de Casos	Porcentaje de variación	T a s a 2021**
1.- Infecciones respiratorias agudas	2,069	724	-65.0%	41
2.- Covid-19	0	493	+100.0%	28
3.- Infecciones intestinales por otros organismos	372	127	-65.9%	7
4.- Infección de vías urinarias	234	118	-49.6%	7
5.- Diabetes mellitus no insulodependiente	40	40	0.0%	2
6.- Úlceras, gastritis y duodenitis	99	35	-64.6%	2
7.- Accidentes de transportes en vehiculos	26	31	+19.2%	2
8.- ESAVI	0	28	+100.0%	2
9.- Gingivitis y enfermedad periodontal	20	28	+40.0%	2
10.- Obesidad	107	26	-75.7%	1

Fuente: SUAVE 2020 - 2021

* Información acumulada al 16 de enero de 2021

**Por 10,000 habitantes

"El orden de las primeras 10 causas, se toma con base al año 2021"

Diez principales causas de morbilidad Municipio de Comala 2021 vs. 2020*

SECRETARÍA DE SALUD
Y BIENESTAR SOCIAL

Diagnóstico	2020 Nº de Casos	2021 Nº de Casos	Porcentaje de variación	T a s a 2021**
1.- Infecciones respiratorias agudas	114	65	-43.0%	27
2.- Infección de vías urinarias	8	13	62.5%	5
3.- Intoxicación por picadura de alacrán	28	10	-64.3%	4
4.- Infecciones intestinales por otros organismos	16	5	-68.8%	2
5.- Escabiosis	2	4	+100.0%	2
6.- Candiadisis urogenital	2	3	+50.0%	1
7.- Conjuntivitis	2	3	+50.0%	1
8.- Gingivitis y enfermedad periodontal	5	3	-40.0%	1
9.- Ascariasis	0	3	+100.0%	1
10.- Sífilis adquirida	0	2	+100.0%	1

Fuente: SUAVE 2020 - 2021

* Información acumulada al 16 de enero de 2021

**Por 10,000 habitantes

"El orden de las primeras 10 causas, se toma con base al año 2021"

Diez principales causas de morbilidad Municipio de Coquimatlán 2021 vs. 2020*

SECRETARÍA DE SALUD
Y BIENESTAR SOCIAL

Diagnóstico	2020 Nº de Casos	2021 Nº de Casos	Porcentaje de variación	T a s a 2021**
1.- Infecciones respiratorias agudas	60	30	-50.0%	13
2.- Intoxicación por picadura de alacrán	21	19	-9.5%	8
3.- Infección de vías urinarias	8	8	0.0%	3
4.- Obesidad	0	6	+100.0%	3
5.- Vulvovaginitis	4	5	+25.0%	2
6.- Otitis media aguda	2	3	+50.0%	1
7.- Infecciones intestinales por otros organismos	5	3	-40.0%	1
8.- Diabetes mellitus no insulino dependiente	0	2	+100.0%	1
9.- Escabiosis	0	1	0.0%	0
10.- Fiebre paratifoidea	0	1	0.0%	0

Fuente: SUAVE 2020 - 2021

* Información acumulada al 16 de enero de 2021

**Por 10,000 habitantes

"El orden de las primeras 10 causas, se toma con base al año 2021"

Diez principales causas de morbilidad Municipio de Cuauhtémoc 2021 vs. 2020*

SECRETARÍA DE SALUD
Y BIENESTAR SOCIAL

Diagnóstico	2020 N° de Casos	2021 N° de Casos	Porcentaje de variación	T a s a 2021**
1.- Infecciones respiratorias agudas	357	144	-59.7%	47
2.- Covid-19	0	37	+100.0%	12
3.- Infecciones intestinales por otros organismos	65	19	-70.8%	6
4.- Infección de vías urinarias	30	15	-50.0%	5
5.- Intoxicación por picadura de alacrán	13	7	-46.2%	2
6.- Conjuntivitis	11	4	-63.6%	1
7.- Otras helmintiasis	2	2	0.0%	1
8.- Escabiosis	2	1	-50.0%	0
9.- Obesidad	4	1	-75.0%	0
10.- Quemaduras	2	1	-50.0%	0

Fuente: SUAVE 2020 - 2021

* Información acumulada al 16 de enero de 2021

**Por 10,000 habitantes

"El orden de las primeras 10 causas, se toma con base al año 2021"

Diez principales causas de morbilidad Municipio de Ixtlahuacán 2021 vs. 2020*

SECRETARÍA DE SALUD
Y BIENESTAR SOCIAL

Diagnóstico	2020 N° de Casos	2021 N° de Casos	Porcentaje de variación	T a s a 2021**
1.- Infecciones respiratorias agudas	24	17	-29.2%	27
2.-Covid-19	0	12	+100.0%	19
3.- Infección de vías urinarias	0	9	+100.0%	15
4.- Intoxicación por picadura de alacrán	2	7	+250.0%	11
5.- Desnutrición leve	0	4	+100.0%	6
6.- Influenza	0	2	+100.0%	3
7.- Úlceras, gastritis y duodenitis	0	2	+100.0%	3
8.- Infecciones intestinales por otros organismos	0	2	+100.0%	3
9.- Otras infecciones intestinales debidas a proto-	0	1	+100.0%	2
10.- Otitis media aguda	0	1	+100.0%	2

Fuente: SUAVE 2020 - 2021

* Información acumulada al 16 de enero de 2021

**Por 10,000 habitantes

"El orden de las primeras 10 causas, se toma con base al año 2021"

Diez principales causas de morbilidad Municipio de Manzanillo 2021 vs. 2020*

SECRETARÍA DE SALUD
Y BIENESTAR SOCIAL

Diagnóstico	2020 N° de Casos	2021 N° de Casos	Porcentaje de variación	T a s a 2021**
1.- Infecciones respiratorias agudas	1,810	876	-51.6%	44
2.- Covid-19	0	471	+100.0%	23
3.- Infecciones intestinales por otros organismos	324	206	-36.4%	10
4.- Infección de vías urinarias	276	150	-45.7%	7
5.- Úlceras, gastritis y duodenitis	143	98	-31.5%	5
6.- Intoxicación por picadura de alacrán	101	62	-38.6%	3
7.- Obesidad	66	30	-54.5%	1
8.- Hipertensión arterial	37	24	-35.1%	1
9.- Otitis media aguda	57	22	-61.4%	1
10.-Conjuntivitis	65	21	-67.7%	1

Fuente: SUAVE 2020 - 2021

* Información acumulada al 16 de enero de 2021

**Por 10,000 habitantes

“El orden de las primeras 10 causas, se toma con base al año 2021”

Diez principales causas de morbilidad Municipio de Minatitlán 2021 vs. 2020*

SECRETARÍA DE SALUD
Y BIENESTAR SOCIAL

Diagnóstico	2020 N° de Casos	2021 N° de Casos	Porcentaje de variación	T a s a 2021**
1.- Infecciones respiratorias agudas	193	52	-73.1%	54
2.- Infección de vías urinarias	18	17	-5.6%	18
3.- Infecciones intestinales por otros organismos	25	12	-52.0%	13
4.- Úlceras, gastritis y duodenitis	5	10	+100.0%	10
5.- Vulvovaginitis	3	6	+100.0%	6
6.- Intoxicación por picadura de alacrán	14	4	-71.4%	4
7.- Diabetes mellitus no insulino dependiente	0	4	+100.0%	4
8.- Covid-19	0	3	+100.0%	3
9.- Conjuntivitis	2	2	0.0%	2
10.- Hipertensión arterial	4	2	-50.0%	2

Fuente: SUAVE 2020 - 2021

* Información acumulada al 16 de enero de 2021

**Por 10,000 habitantes

“El orden de las primeras 10 causas, se toma con base al año 2021”

Diez principales causas de morbilidad Municipio de Tecomán 2021 vs. 2020*

SECRETARÍA DE SALUD
Y BIENESTAR SOCIAL

Diagnóstico	2020 N° de Casos	2021 N° de Casos	Porcentaje de variación	T a s a 2021**
1.- Infecciones respiratorias agudas	881	481	-45.4%	35
2.- Covid-19	0	199	+100.0%	14
3.- Infección de vías urinarias	142	115	-19.0%	8
4.- Intoxicación por picadura de alacrán	89	84	-5.6%	6
5.- Influenza	6	69	+1050.0%	5
6.- Infecciones intestinales por otros organismos	92	64	-30.4%	5
7.- Úlceras, gastritis y duodenitis	56	53	-5.4%	4
8.- Vulvovaginitis	40	25	-37.5%	2
9.- Gingivitis y enfermedad periodontal	14	24	+71.4%	2
10.- Otitis media aguda	46	22	-52.2%	2

Fuente: SUAVE 2020 - 2021

* Información acumulada al 16 de enero de 2021

**Por 10,000 habitantes

“El orden de las primeras 10 causas, se toma con base al año 2021”

Diez principales causas de morbilidad Municipio de Villa de Álvarez 2021 vs. 2020*

SECRETARÍA DE SALUD
Y BIENESTAR SOCIAL

Diagnóstico	2020 N° de Casos	2021 N° de Casos	Porcentaje de variación	T a s a 2021**
1.- Covid-19	0	631	+100.0%	41
2.- Infecciones respiratorias agudas	747	523	-30.0%	34
3.- Infecciones intestinales por otros organismos	69	114	+65.2%	7
4.- Infección de vías urinarias	87	51	-41.4%	3
5.- Otras helmintiasis	0	25	+100.0%	2
6.-Obesidad	26	18	-30.8%	1
7.- Úlceras, gastritis y duodenitis	10	15	+50.0%	1
8.- Vulvovaginitis	8	9	+12.5%	1
9.- ESAVI	0	8	+100.0%	1
10.- Conjuntivitis	9	8	-11.1%	1

Fuente: SUAVE 2020 - 2021

* Información acumulada al 16 de enero de 2021

**Por 10,000 habitantes

“El orden de las primeras 10 causas, se toma con base al año 2021”

Diez principales causas de morbilidad Estatal 2021 vs. 2020*

SECRETARÍA DE SALUD
Y BIENESTAR SOCIAL



SECRETARÍA DE SALUD Y
BIENESTAR SOCIAL

Comité Editorial

DRA. YADIRA AZUCENA MARTÍNEZ GUTIÉRREZ
DIRECTORA DE SERVICIOS DE SALUD

DRA. DIANA CARRASCO ALCÁNTARA
SUBDIRECTOR DE EPIDEMIOLOGÍA

Editor

DRA. DIANA CARRASCO ALCÁNTARA

Diseño

DR. RODOLFO FLORES GARCÍA
LI. CARLOS ARMANDO ESTRADA GUEDEA

Captura

C. ANA LILIA LEPE VÁZQUEZ,
L.E BRENDA MOTSERRAT GARCIA RAMIREZ

Diagnóstico	2020 Nº de Casos	2021 Nº de Casos	Porcentaje de variación	T a s a 2021**
1.- Infecciones respiratorias agudas	6,542	3,000	-54.1%	38
2.- Covid-19	0	1,856	+100.0%	23
3.- Infecciones intestinales por otros organismos	1,001	561	-44.0%	7
4.- Infección de vías urinarias	825	513	-37.8%	6
5.- Intoxicación por picadura de alacrán	354	257	-27.4%	3
6.- Úlceras, gastritis y duodenitis	347	223	-35.7%	3
7.- Obesidad	226	99	-56.2%	1
8.- Influenza	36	89	+147.2%	1
9.- Diabetes mellitus no insulino dependiente	94	80	-14.9%	1
10.- Vulvovaginitis	144	78	-45.8%	1

Fuente: SUAVE 2020 - 2021

* Información acumulada al 16 de enero de 2021

**Por 10,000 habitantes

"El orden de las primeras 10 causas, se toma con base al año 2021"