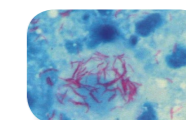
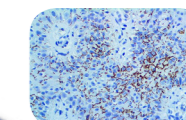


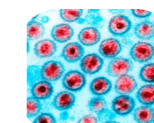
Dengue



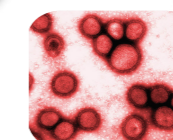
Tuberculosis



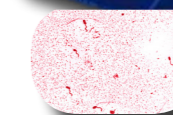
Sifilis



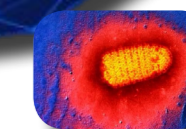
VIH



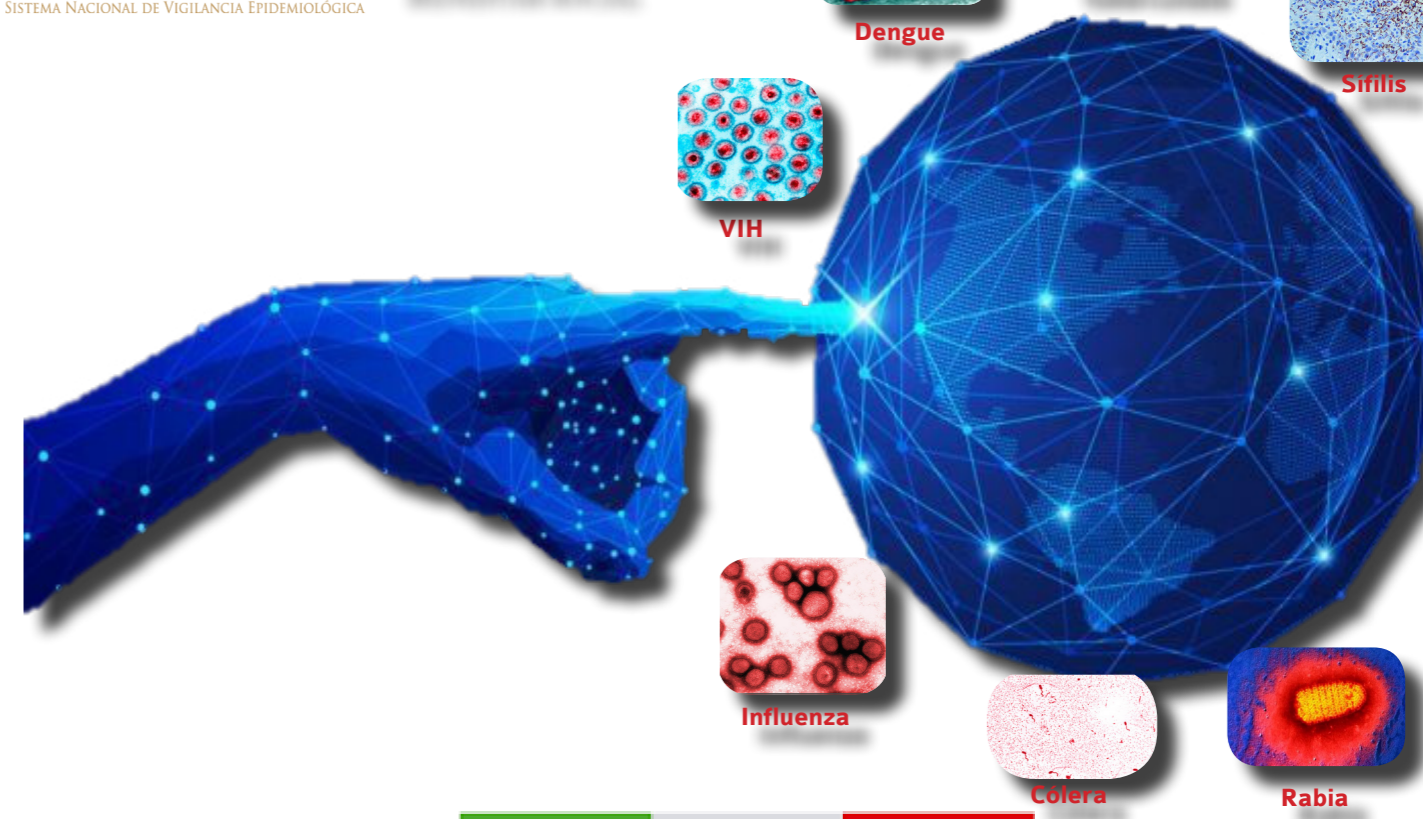
Influenza



Cólera



Rabia



SECRETARÍA DE SALUD Y BIENESTAR SOCIAL

COLIMA
GOBIERNO DEL ESTADO

Diez principales causas de morbilidad Municipio de Armería 2021 vs. 2020*

SECRETARÍA DE SALUD
Y BIENESTAR SOCIAL

Diagnóstico	2020 Nº de Casos	2021 Nº de Casos	Porcentaje de variación	T a s a 2021**
1.- Infecciones respiratorias agudas	141	48	-66.0%	14
2.- Intoxicación por picadura de alacrán	20	19	-5.0%	5
3.- Infección de vías urinarias	9	9	0.0%	3
4.- Úlceras, gastritis y duodenitis	2	6	+200.0%	2
5.- Infecciones intestinales por otros organismos	14	5	-64.3%	1
6.- Conjuntivitis	4	3	-25.0%	1
7.- Covid-19	0	2	+100.0%	1
8.- Vulvovaginitis	2	2	0.0%	1
9.- Accidentes de transporte de vehículos	0	2	+100.0%	1
10.- Enfermedad cerebrovascular	0	1	+100.0%	0

Fuente: SUAVE 2020 - 2021

* Información acumulada al 09 de enero de 2021

**Por 10,000 habitantes

“El orden de las primeras 10 causas, se toma con base al año 2021”

Diez principales causas de morbilidad Municipio de Colima 2021 vs. 2020*

SECRETARÍA DE SALUD
Y BIENESTAR SOCIAL

Diagnóstico	2020 Nº de Casos	2021 Nº de Casos	Porcentaje de variación	T a s a 2021**
1.- Infecciones respiratorias agudas	965	333	-65.5%	19
2.- Covid-19	0	214	+100.0%	12
3.- Infecciones intestinales por otros organismos	193	72	-62.7%	4
4.- Infección de vías urinarias	102	51	-50.0%	3
5.- Accidentes de transportes en vehículos	18	26	+44.4%	1
6.- Diabetes mellitus no insulondependientes	15	20	+33.3%	1
7.- Úlceras, gastritis y duodenitis	41	15	-63.4%	1
8.- Intoxicación por picadura de alacrán	21	14	-33.3%	1
9.- Influenza	3	13	+333.3%	1
10.- Obesidad	12	12	0.0%	1

Fuente: SUAVE 2020 - 2021

* Información acumulada al 09 de enero de 2021

**Por 10,000 habitantes

“El orden de las primeras 10 causas, se toma con base al año 2021”

Diez principales causas de morbilidad Municipio de Comala 2021 vs. 2020*

SECRETARÍA DE SALUD
Y BIENESTAR SOCIAL

Diagnóstico	2020 Nº de Casos	2021 Nº de Casos	Porcentaje de variación	T a s a 2021**
1.- Infecciones respiratorias agudas	44	30	-38.1%	12
2.- Infección de vías urinarias	2	7	+250.0%	3
3.- Intoxicación por picadura de alacrán	12	5	-58.3%	2
4.- Escabiosis	1	3	+200.0%	1
5.- Gingivitis y enfermedad periodontal	0	3	+100.0%	1
6.- Infecciones intestinales por otros organismos	0	2	+100.0%	1
7.- Ascariasis	0	2	+100.0%	1
8.- Asma	0	1	+100.0%	0
9.- Sífilis adquirida	0	1	+100.0%	0
10.- Conjuntivitis	0	1	+100.0%	0

Fuente: SUAVE 2020 - 2021

* Información acumulada al 09 de enero de 2021

**Por 10,000 habitantes

"El orden de las primeras 10 causas, se toma con base al año 2021"

Diez principales causas de morbilidad Municipio de Coquimatlán 2021 vs. 2020*

SECRETARÍA DE SALUD
Y BIENESTAR SOCIAL

Diagnóstico	2020 Nº de Casos	2021 Nº de Casos	Porcentaje de variación	T a s a 2021**
1.- Infecciones respiratorias agudas	29	17	-41.4%	7
2.- Intoxicación por picadura de alacrán	11	12	+9.1%	5
3.- Obesidad	0	3	+100.0%	1
4.- Diabetes mellitus no insulino dependiente	0	2	+100.0%	1
5.- Otitis media aguda	0	2	+100.0%	1
6.- Vulvovaginitis	1	1	0.0%	0
7.- Gingivitis y enfermedad periodontal	0	1	+100.0%	0
8.- Infección de vías urinarias	3	1	-66.7%	0
9.- Reportan sin movimiento	0	0	0.0%	0
10.- Úlceras, gastritis y duodenitis	0	0	0.0%	0

Fuente: SUAVE 2020 - 2021

* Información acumulada al 09 de enero de 2021

**Por 10,000 habitantes

"El orden de las primeras 10 causas, se toma con base al año 2021"

Diez principales causas de morbilidad Municipio de Cuauhtémoc 2021 vs. 2020*

SECRETARÍA DE SALUD
Y BIENESTAR SOCIAL

Diagnóstico	2020 Nº de Casos	2021 Nº de Casos	Porcentaje de variación	T a s a 2021**
1.- Infecciones respiratorias agudas	162	84	-48.1%	27
2.- Covid-19	0	14	+100.0%	5
3.- Infecciones intestinales por otros organismos	20	8	-60.0%	3
4.- Intoxicación por picadura de alacrán	4	4	0.0%	1
5.- Infección de vías urinarias	10	3	-70.0%	1
6.- Conjuntivitis	3	2	-33.3%	1
7.- Otras helmintiasis	0	2	+100.0%	1
8.- Quemaduras	1	1	0.0%	0
9.- Reporta sin movimiento	0	0	0.0%	0
10.- Reporta sin movimiento	0	0	0.0%	0

Fuente: SUAVE 2020 - 2021

* Información acumulada al 09 de enero de 2021

**Por 10,000 habitantes

"El orden de las primeras 10 causas, se toma con base al año 2021"

Diez principales causas de morbilidad Municipio de Ixtlahuacán 2021 vs. 2020*

SECRETARÍA DE SALUD
Y BIENESTAR SOCIAL

Diagnóstico	2020 Nº de Casos	2021 Nº de Casos	Porcentaje de variación	T a s a 2021**
1.- Infecciones respiratorias agudas	10	7	-30.0%	11
2.- Infección de vías urinarias	0	6	+100.0%	10
3.- Intoxicación por picadura de alacrán	1	1	0.0%	2
4.- Covid-19	0	1	+100.0%	2
5.- Otitis media aguda	0	1	+100.0%	2
6.- Desnutrición leve	0	1	+100.0%	2
7.- Úlceras, gastritis y duodenitis	0	1	+100.0%	2
8.- Infecciones intestinales por otros organismos	0	1	+100.0%	2
9.- Giardiasis	0	1	+100.0%	2
10.- Reporta sin movimiento	0	0	+100.0%	0

Fuente: SUAVE 2020 - 2021

* Información acumulada al 09 de enero de 2021

**Por 10,000 habitantes

"El orden de las primeras 10 causas, se toma con base al año 2021"

Diez principales causas de morbilidad Municipio de Manzanillo 2021 vs. 2020*

SECRETARÍA DE SALUD
Y BIENESTAR SOCIAL

Diagnóstico	2020 N° de Casos	2021 N° de Casos	Porcentaje de variación	T a s a 2021**
1.- Infecciones respiratorias agudas	925	423	-54.3%	21
2.- Covid-19	0	232	+100.0%	12
3.- Infecciones intestinales por otros organismos	154	88	-42.9%	4
4.- Infección de vías urinarias	120	68	-43.3%	3
5.- Úlceras, gastritis y duodenitis	81	50	-38.3%	2
6.- Intoxicación por picadura de alacrán	35	40	+14.3%	2
7.- Conjuntivitis	25	13	-48.0%	1
8.- Hipertensión arterial	19	12	-36.8%	1
9.- Accidentes de transporte en vehículos	9	12	+33.3%	1
10.- Escabiosis	4	11	+175.0%	1

Fuente: SUAVE 2020 - 2021

* Información acumulada al 09 de enero de 2021

**Por 10,000 habitantes

“El orden de las primeras 10 causas, se toma con base al año 2021”

Diez principales causas de morbilidad Municipio de Minatitlán 2021 vs. 2020*

SECRETARÍA DE SALUD
Y BIENESTAR SOCIAL

Diagnóstico	2020 N° de Casos	2021 N° de Casos	Porcentaje de variación	T a s a 2021**
1.- Infecciones respiratorias agudas	105	26	-75.2%	27
2.- Infección de vías urinarias	9	5	-44.4%	5
3.- Vulvovaginitis	2	4	-44.4%	5
4.- Diabetes mellitus no insulino dependiente	0	3	+100.0%	3
5.- Infecciones intestinales por otros organismos	14	3	-78.6%	3
6.- Intoxicación por picadura de alacrán	9	2	-77.8%	2
7.- Úlceras, gastritis y duodenitis	4	2	-50.0%	2
8.- Conjuntivitis	1	1	0.0%	1
9.- Hipertensión arterial	2	1	-50.0%	1
10.- Mordedura de perro	0	1	+100.0%	1

Fuente: SUAVE 2020 - 2021

* Información acumulada al 09 de enero de 2021

**Por 10,000 habitantes

“El orden de las primeras 10 causas, se toma con base al año 2021”

Diez principales causas de morbilidad Municipio de Tecomán 2021 vs. 2020*

SECRETARÍA DE SALUD
Y BIENESTAR SOCIAL

Diagnóstico	2020 N° de Casos	2021 N° de Casos	Porcentaje de variación	T a s a 2021**
1.- Infecciones respiratorias agudas	375	210	-44.0%	15
2.- Covid-19	0	100	+100.0%	7
3.- Infección de vías urinarias	52	56	+7.7%	4
4.- Intoxicación por picadura de alacrán	45	47	+4.4%	3
5.- Úlceras, gastritis y duodenitis	27	31	+14.8%	2
6.- Influenza	5	30	+500.0%	2
7.- Infecciones intestinales por otros organismos	41	30	-26.8%	2
8.- Gingivitis y enfermedad periodontal	8	13	+62.5%	1
9.- Vulvovaginitis	15	10	-33.3%	1
10.- Diabetes mellitus no insulino dependiente	13	9	-30.8%	1

Fuente: SUAVE 2020 - 2021

* Información acumulada al 09 de enero de 2021

**Por 10,000 habitantes

“El orden de las primeras 10 causas, se toma con base al año 2021”

Diez principales causas de morbilidad Municipio de Villa de Álvarez 2021 vs. 2020*

SECRETARÍA DE SALUD
Y BIENESTAR SOCIAL

Diagnóstico	2020 N° de Casos	2021 N° de Casos	Porcentaje de variación	T a s a 2021**
1.- Covid-19	0	267	+100.0%	17
2.- Infecciones respiratorias agudas	308	261	-15.3%	17
3.- Infección de vías urinarias	43	34	-20.9%	2
4.- Infecciones intestinales por otros organismos	26	14	-46.2%	1
5.- Otras helmintiasis	1	13	+1200.0%	1
6.-Obesidad	16	11	-31.3%	1
7.- Úlceras, gastritis y duodenitis	5	9	+80.0%	1
8.- Conjuntivitis	5	4	-20.0%	0
9.- Vulvovaginitis	3	3	0.0%	0
10.- Insuficiencia venosa periférica	2	2	0.0%	0

Fuente: SUAVE 2020 - 2021

* Información acumulada al 09 de enero de 2021

**Por 10,000 habitantes

“El orden de las primeras 10 causas, se toma con base al año 2021”

Diez principales causas de morbilidad Estatal 2021 vs. 2020*

SECRETARÍA DE SALUD
Y BIENESTAR SOCIAL



SECRETARÍA DE SALUD Y
BIENESTAR SOCIAL

Comité Editorial

DRA. YADIRA AZUCENA MARTÍNEZ GUTIÉRREZ
DIRECTORA DE SERVICIOS DE SALUD

DRA. DIANA CARRASCO ALCÁNTARA
SUBDIRECTOR DE EPIDEMIOLOGÍA

Editor

DRA. DIANA CARRASCO ALCÁNTARA

Diseño

DR. RODOLFO FLORES GARCÍA
LI. CARLOS ARMANDO ESTRADA GUEDEA

Captura

C. ANA LILIA LEPE VÁZQUEZ,
L.E BRENDA MOTSERRAT GARCIA RAMIREZ

Diagnóstico	2020 Nº de Casos	2021 Nº de Casos	Porcentaje de variación	T a s a 2021**
1.- Infecciones respiratorias agudas	3,064	1,439	-53.0%	18
2.- Covid-19	0	830	+100.0%	10
3.- Infección de vías urinarias	350	240	-31.4%	3
4.- Infecciones intestinales por otros organismos	463	223	-51.8%	3
5.- Intoxicación por picadura de alacrán	160	146	-8.8%	2
6.- Úlceras, gastritis y duodenitis	170	114	-32.9%	1
7.- Influenza	18	43	+138.9%	1
8.- Obesidad	67	42	-37.3%	1
9.- Diabetes mellitus no insulino dependiente	42	40	-4.8%	1
10.- Accidentes de transporte de vehículos	35	40	+14.3%	1

Fuente: SUAVE 2020 - 2021

* Información acumulada al 09 de enero de 2021

**Por 10,000 habitantes

"El orden de las primeras 10 causas, se toma con base al año 2021"