



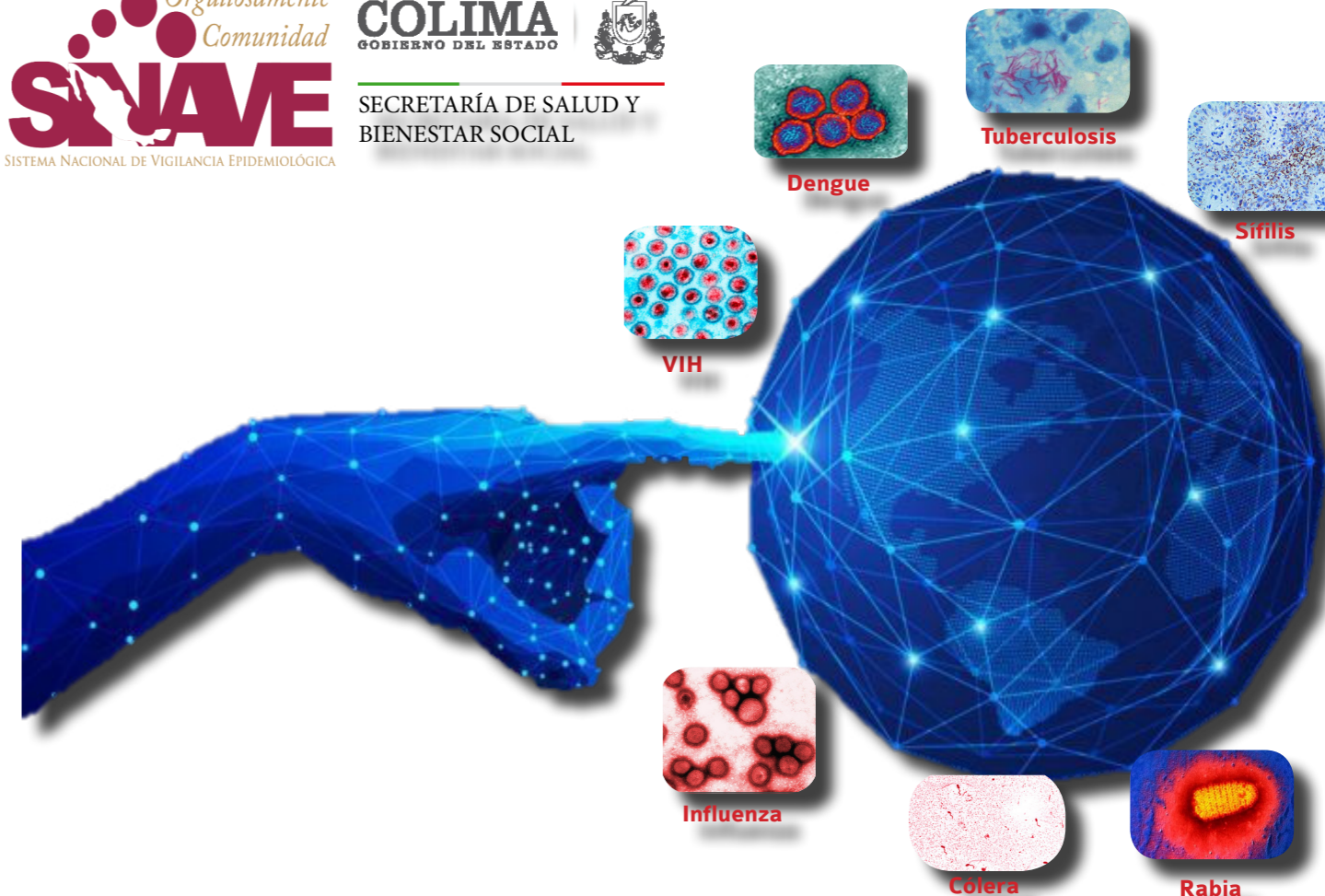
SECRETARÍA DE SALUD Y BIENESTAR SOCIAL

COLIMA GOBIERNO DEL ESTADO

Boletín Epidemiológico

Año 5 Semana Epidemiológica No. 46

Lunes 23 de noviembre de 2020



Diez principales causas de morbilidad Municipio de Armería 2020 vs. 2019*

SECRETARÍA DE SALUD
Y BIENESTAR SOCIAL

Diagnóstico	2019 Nº de Casos	2020 Nº de Casos	Porcentaje de variación	T a s a 2020**
1.- Infecciones respiratorias agudas	6,445	3,870	-40.0%	1.134
2.- Intoxicación por picadura de alacrán	1,262	1,303	+3.2%	387
3.- Infección de vías urinarias	1,133	656	-42.1%	195
4.- Infecciones intestinales por otros organismos	749	500	-33.2%	149
5.- Covid-19	0	458	+100%	136
6.- Úlceras, gastritis y duodenitis aguda	425	300	-29.4%	89
7.- Otitis media	283	190	-32.9%	56
8.- Vulvovaginitis	245	182	-25.7%	54
9.- Conjuntivitis	172	115	-33.1%	34
10.- Dengue no grave	153	114	-25.5%	34

Fuente: SUAVE 2019 - 2020

* Información acumulada al 14 de noviembre de 2020

**Por 10,000 habitantes

"El orden de las primeras 10 causas, se toma con base al año 2020"

Diez principales causas de morbilidad Municipio de Colima 2020 vs. 2019*

SECRETARÍA DE SALUD
Y BIENESTAR SOCIAL

Diagnóstico	2019 Nº de Casos	2020 Nº de Casos	Porcentaje de variación	T a s a 2020**
1.- Infecciones respiratorias agudas	48,714	28,447	-41.6%	1.649
2.- Infecciones intestinales por otros organismos	15,650	5,594	-64.3%	324
3.- Covid-19	0	5,093	+100%	295
4.- Infección de vías urinarias	8,923	3,923	-56.0%	227
5.- Otitis media aguda	2,423	1,233	-49.1%	71
6.- Obesidad	1,856	1,224	-34.1%	71
7.- Conjuntivitis	3,385	1,195	-64.7%	69
8.- Úlceras, gastritis y duodenitis	3,020	1,175	-61.1%	68
9.- Gingivitis y enfermedad periodontal	2,883	1,096	-62.0%	64
10.- Diabetes mellitus no insulondependiente (tipo II)	1,582	1,000	-36.8%	58

Fuente: SUAVE 2019 - 2020

* Información acumulada al 14 de noviembre de 2020

**Por 10,000 habitantes

"El orden de las primeras 10 causas, se toma con base al año 2020"

Diez principales causas de morbilidad Municipio de Comala 2020 vs. 2019*

SECRETARÍA DE SALUD
Y BIENESTAR SOCIAL

Diagnóstico	2019 N° de Casos	2020 N° de Casos	Porcentaje de variación	T a s a 2020**
1.- Infecciones respiratorias agudas	3,177	1,831	-42.4%	771
2.- Intoxicación por picadura de alacrán	472	428	-9.3%	180
3.- Infección de vías urinarias	468	263	-43.8%	111
4.- Infecciones intestinales por otros organismos	478	261	-45.4%	110
5.-Gingivitis y enfermedad periodontal	312	134	-57.1%	56
6.- Otitis media aguda	221	107	-51.6%	45
7.- Conjuntivitis	199	66	-66.8%	28
8.- Vulvovaginitis	84	46	-45.2%	19
9.- Candiadisis urogenital	49	32	-34.7%	13
10.- Úlceras, gastritis y duodenitis	114	32	-71.9%	13

Fuente: SUAVE 2019 - 2020

* Información acumulada al 14 de noviembre de 2020

**Por 10,000 habitantes

"El orden de las primeras 10 causas, se toma con base al año 2020"

Diez principales causas de morbilidad Municipio de Coquimatlán 2020 vs. 2019*

SECRETARÍA DE SALUD
Y BIENESTAR SOCIAL

Diagnóstico	2019 N° de Casos	2020 N° de Casos	Porcentaje de variación	T a s a 2020**
1.- Infecciones respiratorias agudas	2,057	969	-52.9%	424
2.- Intoxicación por picadura de alacrán	516	522	+1.2%	228
3.- Infecciones intestinales por otros organismos	311	140	-55.0%	61
4.- Infección de vías urinarias	240	139	-42.1%	61
5.- Covid 19	0	68	+100%	30
6.- Otitis media aguda	139	62	-55.4%	27
7.- Úlceras, gastritis y duodenitis	83	60	-27.7%	26
8.- Faringitis y amigdalitis estreptocócicas	93	54	-41.9%	24
9.- Vulvovaginitis	54	52	-3.7%	23
10.- Obesidad	5	31	+520.0%	14

Fuente: SUAVE 2019 - 2020

* Información acumulada al 14 de noviembre de 2020

**Por 10,000 habitantes

"El orden de las primeras 10 causas, se toma con base al año 2020"

Diez principales causas de morbilidad Municipio de Cuauhtémoc 2020 vs. 2019*

SECRETARÍA DE SALUD
Y BIENESTAR SOCIAL

Diagnóstico	2019 N° de Casos	2020 N° de Casos	Porcentaje de variación	T a s a 2020**
1.- Infecciones respiratorias agudas	8,336	3,834	-54.0%	1,260
2.- Faringitis y amigdalitis estreptocócicas	320	873	+172.8%	287
3.- Infecciones intestinales por otros organismos	1,526	698	-54.3%	229
4.- Infección de vías urinarias	1,049	469	-55.3%	154
5.- Intoxicación por picadura de alacrán	344	255	-25.9%	84
6.- Covid-19	0	219	+100%	72
7.- Conjuntivitis	453	147	-67.5%	48
8.- Obesidad	162	132	-18.5%	43
9.- Úlceras, gastritis y duodenitis	171	127	-25.7%	42
10.- Vulvovaginitis	130	80	-38.5%	26

Fuente: SUAVE 2019 - 2020

* Información acumulada al 14 de noviembre de 2020

**Por 10,000 habitantes

"El orden de las primeras 10 causas, se toma con base al año 2020"

Diez principales causas de morbilidad Municipio de Ixtlahuacán 2020 vs. 2019*

SECRETARÍA DE SALUD
Y BIENESTAR SOCIAL

Diagnóstico	2019 N° de Casos	2020 N° de Casos	Porcentaje de variación	T a s a 2020**
1.- Infecciones respiratorias agudas	673	575	-14.6%	937
2.- Gingivitis y enfermedad periodontal	24	161	+570.8%	262
3.- Covid-19	0	122	+100%	199
4.- Intoxicación por picadura de alacrán	75	99	+32.0%	161
5.- Infección de vías urinarias	71	98	+38.0%	160
6.- Influenza	0	58	+100%	95
7.- Infecciones intestinales por otros organismos	66	52	-21.2%	85
8.- Otitis media aguda	19	38	+100%	62
9.- Vulvovaginitis	39	37	-5.1%	60
10.- Úlceras, gastritis y duodenitis	26	33	+26.9%	54

Fuente: SUAVE 2019 - 2020

* Información acumulada al 14 de noviembre de 2020

**Por 10,000 habitantes

"El orden de las primeras 10 causas, se toma con base al año 2020"

Diez principales causas de morbilidad Municipio de Manzanillo 2020 vs. 2019*

SECRETARÍA DE SALUD
Y BIENESTAR SOCIAL

Diagnóstico	2019 N° de Casos	2020 N° de Casos	Porcentaje de variación	T a s a 2020**
1.- Infecciones respiratorias agudas	46,920	26,885	-42.7%	1.361
2.- Infecciones intestinales por otros organismos	10,920	6,337	-42.0%	321
3.- Covid-19	0	5,886	+100%	298
4.- Infección de vías urinarias	8,821	4,990	-43.4%	253
5.- Úlceras, gastritis y duodenitis	2,779	2,363	-15.0%	120
6.- Intoxicación por picadura de alacrán	2,241	2,230	-0.5%	113
7.- Conjuntivitis	2,189	1,021	-53.4%	52
8.- Obesidad	2,595	995	-61.7%	50
9.- Otitis media aguda	2,060	916	-55.5%	46
10.- Vulvovaginitis	1,108	679	-38.7%	34

Fuente: SUAVE 2019 - 2020

* Información acumulada al 14 de noviembre de 2020

**Por 10,000 habitantes

"El orden de las primeras 10 causas, se toma con base al año 2020"

Diez principales causas de morbilidad Municipio de Minatitlán 2020 vs. 2019*

SECRETARÍA DE SALUD
Y BIENESTAR SOCIAL

Diagnóstico	2019 N° de Casos	2020 N° de Casos	Porcentaje de variación	T a s a 2020**
1.- Infecciones respiratorias agudas	5,118	2,490	-51.3%	2.636
2.- Infecciones intestinales por otros organismos	342	362	+5.8%	383
3.- Infección de vías urinarias	552	350	-36.6%	370
4.- Intoxicación por picadura de alacrán	272	241	-11.4%	255
5.- Otitis media aguda	305	173	-43.3%	183
6.- Úlceras, gastritis y duodenitis	185	116	-37.3%	123
7.- Covid-19	0	110	+100%	116
8.- Hipertensión arterial	73	75	+2.7%	79
9.- Vulvovaginitis	77	75	-2.6%	79
10.- Conjuntivitis	210	74	-64.8%	78

Fuente: SUAVE 2019 - 2020

* Información acumulada al 14 de noviembre de 2020

**Por 10,000 habitantes

"El orden de las primeras 10 causas, se toma con base al año 2020"

Diez principales causas de morbilidad Municipio de Tecomán 2020 vs. 2019*

SECRETARÍA DE SALUD
Y BIENESTAR SOCIAL

Diagnóstico	2019 N° de Casos	2020 N° de Casos	Porcentaje de variación	T a s a 2020**
1.- Infecciones respiratorias agudas	21,055	16,385	-22.2%	1.209
2.- Infección de vías urinarias	4,091	2,980	-27.2%	220
3.- Intoxicación por picadura de alacrán	2,935	2,769	-5.7%	204
4.- Covid-19	0	2,413	+100%	178
5.- Infecciones intestinales por otros organismos	2,686	1,755	-34.7%	129
6.- Influenza	181	1,214	+570.7%	90
7.- Úlceras, gastritis y duodenitis	1,854	1,034	-44.2%	76
8.- Gingivitis y enfermedad periodontal	1,989	919	-53.8%	68
9.- Otitis media aguda	1,159	869	-25.0%	64
10.- Vulvovaginitis	918	732	-20.3%	54

Fuente: SUAVE 2019 - 2020

* Información acumulada al 14 de noviembre de 2020

**Por 10,000 habitantes

"El orden de las primeras 10 causas, se toma con base al año 2020"

Diez principales causas de morbilidad Municipio de Villa de Álvarez 2020 vs. 2019*

SECRETARÍA DE SALUD
Y BIENESTAR SOCIAL

Diagnóstico	2019 N° de Casos	2020 N° de Casos	Porcentaje de variación	T a s a 2020**
1.- Infecciones respiratorias agudas	19,177	12,370	-35.5%	822
2.- Covid-19	0	4,359	+100%	290
3.- Infecciones intestinales por otros organismos	4,668	1,621	-65.3%	108
4.- Infección de vías urinarias	3,354	1,504	-55.2%	100
5.- Obesidad	1,047	583	-44.3%	39
6.- Faringitis y amigdalitis estreptocócicas	1,241	433	-65.1%	29
7.- Conjuntivitis	1,117	383	-65.7%	25
8.- Vulvovaginitis	463	356	-23.1%	24
9.- Otras helmintiasis	732	300	-59.0%	20
10.- Úlceras, gastritis y duodenitis	1,168	277	-76.3%	18

Fuente: SUAVE 2019 - 2020

* Información acumulada al 14 de noviembre de 2020

**Por 10,000 habitantes

"El orden de las primeras 10 causas, se toma con base al año 2020"

Diez principales causas de morbilidad Estatal 2020 vs. 2019*

SECRETARÍA DE SALUD
Y BIENESTAR SOCIAL



SECRETARÍA DE SALUD Y
BIENESTAR SOCIAL

Comité Editorial

DRA. YADIRA AZUCENA MARTÍNEZ GUTIÉRREZ
DIRECTORA DE SERVICIOS DE SALUD

DRA. DIANA CARRASCO ALCÁNTARA
SUBDIRECTOR DE EPIDEMIOLOGÍA

Editor

DRA. DIANA CARRASCO ALCÁNTARA

Diseño

DR. RODOLFO FLORES GARCÍA
LI. CARLOS ARMANDO ESTRADA GUEDEA

Captura

C. ANA LILIA LEPE VÁZQUEZ,
L.A.P. y C.P. JESÚS ADRIÁN MURGUÍA CALVARIO

Diagnóstico	2019 Nº de Casos	2020 Nº de Casos	Porcentaje de variación	T a s a 2020**
1.- Infecciones respiratorias agudas	161,672	97,656	-39.6%	1.247
2.- Covid-19	0	18,750	+100%	240
3.- Infecciones intestinales por otros organismos	37,396	17,320	-53.7%	221
4.- Infección de vías urinarias	28,706	15,372	-46.5%	196
5.- Intoxicación por picadura de alacrán	9,439	8,920	-5.5%	114
6.- Úlceras, gastritis y duodenitis	9,825	5,517	-43.8%	70
7.- Otitis media aguda	9,062	3,865	-57.3%	49
8.- Obesidad	6,333	3,360	-46.9%	43
9.- Conjuntivitis	8,257	3,224	-61.0%	41
10.- Gingivitis y enfermedad periodontal	8,953	3,057	-65.9%	39

Fuente: SUAVE 2019 - 2020

* Información acumulada al 14 de noviembre de 2020

**Por 10,000 habitantes

"El orden de las primeras 10 causas, se toma con base al año 2020"