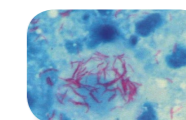
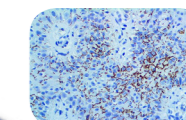


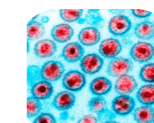
Dengue



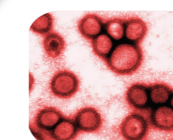
Tuberculosis



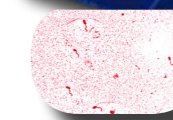
Sífilis



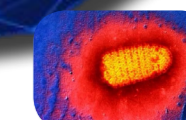
VIH



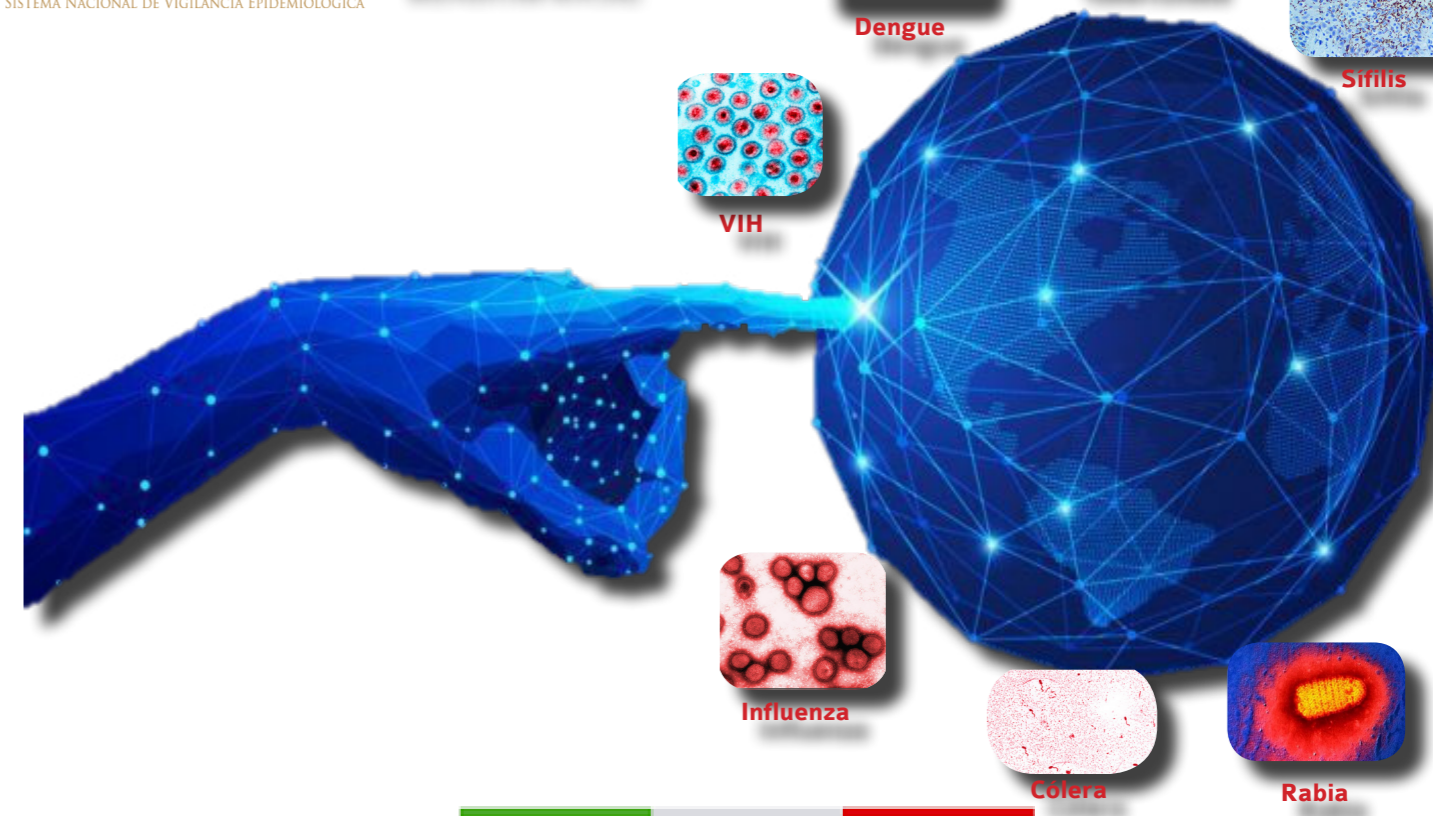
Influenza



Cólera



Rabia



SECRETARÍA DE SALUD Y BIENESTAR SOCIAL

COLIMA GOBIERNO DEL ESTADO

Diez principales causas de morbilidad Municipio de Armería 2020 vs. 2019*

SECRETARÍA DE SALUD
Y BIENESTAR SOCIAL

Diagnóstico	2019 Nº de Casos	2020 Nº de Casos	Porcentaje de variación	T a s a 2020**
1.- Infecciones respiratorias agudas	2,989	2,870	-4.0%	841
2.- Intoxicación por picadura de alacrán	396	425	+7.3%	126
3.- Infección de vías urinarias	474	325	-31.4%	97
4.- Infecciones intestinales por otros organismos	284	251	-11.6%	75
5.- Úlceras, gastritis y duodenitis	154	152	-1.3%	45
6.- Otitis media aguda	101	119	+17.8%	35
7.- Vulvovaginitis	112	91	-18.8%	27
8.- Conjuntivitis	59	62	+5.1%	18
9.- Otras helmintiasis	47	37	-21.3%	11
10.- Hipertensión arterial	14	31	+121.4%	9

Fuente: SUAVE 2019 - 2020

* Información acumulada al 2 de abril de 2020

**Por 10,000 habitantes

"El orden de las primeras 10 causas, se toma con base al año 2020"

Diez principales causas de morbilidad Municipio de Colima 2020 vs. 2019*

SECRETARÍA DE SALUD
Y BIENESTAR SOCIAL

Diagnóstico	2019 Nº de Casos	2020 Nº de Casos	Porcentaje de variación	T a s a 2020**
1.- Infecciones respiratorias agudas	21,669	19,056	-12.1%	1.105
2.- Infecciones intestinales por otros organismos	6,844	2,768	-59.6%	160
3.- Infección de vías urinarias	3,446	2,227	-35.4%	129
4.- Otitis media aguda	1,098	775	-29.4%	45
5.- Úlceras, gastritis y duodenitis	1,393	742	-46.7%	43
6.- Conjuntivitis	1,438	698	-51.5%	40
7.- Obesidad	846	662	-21.7%	38
8.- Gingivitis y enfermedad periodontal	1,293	568	-56.1%	33
9.- Diabetes mellitus no insulondependiente (tipo II)	658	490	-25.5%	28
10.- Hipertensión arterial	975	482	-50.6%	28

Fuente: SUAVE 2019 - 2020

* Información acumulada al 2 de abril de 2020

**Por 10,000 habitantes

"El orden de las primeras 10 causas, se toma con base al año 2020"

Diez principales causas de morbilidad Municipio de Comala 2020 vs. 2019*

SECRETARÍA DE SALUD
Y BIENESTAR SOCIAL

Diagnóstico	2019 N° de Casos	2020 N° de Casos	Porcentaje de variación	T a s a 2020**
1.- Infecciones respiratorias agudas	1,329	1,147	-13.7%	483
2.- Intoxicación por picadura de alacrán	146	181	+24.0%	76
3.- Infección de vías urinarias	162	115	-29.0%	48
4.- Infecciones intestinales por otros organismos	200	105	-47.5%	44
5.-Gingivitis y enfermedad periodontal	131	80	-38.9%	34
6.- Otitis media aguda	81	45	-44.4%	19
7.- Conjuntivitis	116	43	-62.9%	18
8.- Vulvovaginitis	35	26	-25.7%	11
9.- Faringitis y amigdalitis estreptocócicas	40	21	-47.5%	9
10.- Úlceras, gastritis y duodenitis	60	18	-70.0%	8

Fuente: SUAVE 2019 - 2020

* Información acumulada al 2 de abril de 2020

**Por 10,000 habitantes

"El orden de las primeras 10 causas, se toma con base al año 2020"

Diez principales causas de morbilidad Municipio de Coquimatlán 2020 vs. 2019*

SECRETARÍA DE SALUD
Y BIENESTAR SOCIAL

Diagnóstico	2019 N° de Casos	2020 N° de Casos	Porcentaje de variación	T a s a 2020**
1.- Infecciones respiratorias agudas	912	629	-31.0%	275
2.- Intoxicación por picadura de alacrán	137	194	+41.6%	85
3.- Infección de vías urinarias	62	54	-12.9%	24
4.- Infecciones intestinales por otros organismos	160	51	-68.1%	22
5.- Faringitis y amigdalitis estreptocócicas	13	40	+207.7%	18
6.- Úlceras, gastritis y duodenitis	26	35	+34.6%	15
7.- Vulvovaginitis	10	23	+130.0%	10
8.- Otitis media aguda	31	23	-25.8%	10
9.- Conjuntivitis	41	20	-51.2%	9
10.- Candidiasis urogenital	8	10	+25.0%	4

Fuente: SUAVE 2019 - 2020

* Información acumulada al 2 de abril de 2020

**Por 10,000 habitantes

"El orden de las primeras 10 causas, se toma con base al año 2020"

Diez principales causas de morbilidad Municipio de Cuauhtémoc 2020 vs. 2019*

SECRETARÍA DE SALUD
Y BIENESTAR SOCIAL

Diagnóstico	2019 N° de Casos	2020 N° de Casos	Porcentaje de variación	T a s a 2020**
1.- Infecciones respiratorias agudas	3,913	2,643	-32.5%	869
2.- Faringitis y amigdalitis estreptocócicas	146	830	+468.5%	273
3.- Infecciones intestinales por otros organismos	648	414	-36.1%	136
4.- Infección de vías urinarias	361	311	-13.9%	102
5.- Conjuntivitis	207	100	-51.7%	33
6.- Obesidad	41	99	+141.5%	33
7.- Intoxicación por picadura de alacrán	95	91	-4.2%	30
8.- Úlceras, gastritis y duodenitis	24	90	+275.0%	30
9.- Otitis media aguda	659	65	-90.1%	21
10.- Vulvovaginitis	59	51	-13.6%	17

Fuente: SUAVE 2019 - 2020

* Información acumulada al 2 de abril de 2020

**Por 10,000 habitantes

"El orden de las primeras 10 causas, se toma con base al año 2020"

Diez principales causas de morbilidad Municipio de Ixtlahuacán 2020 vs. 2019*

SECRETARÍA DE SALUD
Y BIENESTAR SOCIAL

Diagnóstico	2019 N° de Casos	2020 N° de Casos	Porcentaje de variación	T a s a 2020**
1.- Infecciones respiratorias agudas	289	342	+18.3%	557
2.- Gingivitis y enfermedad periodontal	3	53	+1666.7%	86
3.- Infección de vías urinarias	26	32	+23.1%	52
4.- Otitis media aguda	11	19	+72.7%	31
5.- Vulvovaginitis	7	13	+85.7%	21
6.- Infecciones intestinales por otros organismos	31	13	-58.1%	21
7.- Intoxicación por picadura de alacrán	29	10	-65.5%	16
8.- Úlceras, gastritis y duodenitis	14	9	-35.7%	15
9.- Amebiasis intestinal	0	4	+100%	7
10.- Diabetes mellitus no insulino dependiente (tipo II)	15	3	-80.0%	5

Fuente: SUAVE 2019 - 2020

* Información acumulada al 2 de abril de 2020

**Por 10,000 habitantes

"El orden de las primeras 10 causas, se toma con base al año 2020"

Diez principales causas de morbilidad Municipio de Manzanillo 2020 vs. 2019*

SECRETARÍA DE SALUD
Y BIENESTAR SOCIAL

Diagnóstico	2019 N° de Casos	2020 N° de Casos	Porcentaje de variación	T a s a 2020**
1.- Infecciones respiratorias agudas	20,086	17,152	-14.6%	868
2.- Infecciones intestinales por otros organismos	4,148	2,539	-38.8%	129
3.- Infección de vías urinarias	2,963	2,492	-15.9%	126
4.- Úlceras, gastritis y duodenitis	1,041	940	-9.7%	48
5.- Intoxicación por picadura de alacrán	652	828	+27.0%	42
6.- Conjuntivitis	841	576	-31.5%	29
7.- Obesidad	1,124	575	-48.8%	29
8.- Otitis media aguda	663	495	-25.3%	25
9.- Vulvovaginitis	368	336	-8.7%	17
10.- Gingivitis y enfermedad periodontal	741	313	-57.8%	16

Fuente: SUAVE 2019 - 2020

* Información acumulada al 2 de abril de 2020

**Por 10,000 habitantes

"El orden de las primeras 10 causas, se toma con base al año 2020"

Diez principales causas de morbilidad Municipio de Minatitlán 2020 vs. 2019*

SECRETARÍA DE SALUD
Y BIENESTAR SOCIAL

Diagnóstico	2019 N° de Casos	2020 N° de Casos	Porcentaje de variación	T a s a 2020**
1.- Infecciones respiratorias agudas	2,145	1,851	-13.7%	1.959
2.- Infección de vías urinarias	207	156	-24.6%	165
3.- Infecciones intestinales por otros organismos	174	135	-22.4%	143
4.- Intoxicación por picadura de alacrán	79	83	+5.1%	88
5.- Otitis media aguda	93	76	-18.3%	80
6.- Úlceras, gastritis y duodenitis	87	51	-41.4%	54
7.- Conjuntivitis	90	43	-52.2%	46
8.- Hipertensión arterial	11	37	+236.4%	39
9.- Vulvovaginitis	29	29	0.0%	31
10.- Gingivitis y enfermedad periodontal	35	19	-45.7%	20

Fuente: SUAVE 2019 - 2020

* Información acumulada al 2 de abril de 2020

**Por 10,000 habitantes

"El orden de las primeras 10 causas, se toma con base al año 2020"

Diez principales causas de morbilidad Municipio de Tecomán 2020 vs. 2019*

SECRETARÍA DE SALUD
Y BIENESTAR SOCIAL

Diagnóstico	2019 N° de Casos	2020 N° de Casos	Porcentaje de variación	T a s a 2020**
1.- Infecciones respiratorias agudas	8,868	9,325	+5.2%	688
2.- Infección de vías urinarias	1,428	1,302	-8.8%	96
3.- Intoxicación por picadura de alacrán	820	921	+12.3%	68
4.- Infecciones intestinales por otros organismos	1,076	686	-36.2%	51
5.- Úlceras, gastritis y duodenitis	831	556	-33.1%	41
6.- Gingivitis y enfermedad periodontal	790	485	-38.6%	36
7.- Otitis media aguda	409	330	-19.3%	24
8.- Vulvovaginitis	332	328	-1.2%	24
9.- Diabetes Mellitus no insulino dependiente (tipo II)	142	166	+16.9%	12
10.- Obesidad	167	163	-2.4%	12

Fuente: SUAVE 2019 - 2020

* Información acumulada al 2 de abril de 2020

**Por 10,000 habitantes

"El orden de las primeras 10 causas, se toma con base al año 2020"

Diez principales causas de morbilidad Municipio de Villa de Álvarez 2020 vs. 2019*

SECRETARÍA DE SALUD
Y BIENESTAR SOCIAL

Diagnóstico	2019 N° de Casos	2020 N° de Casos	Porcentaje de variación	T a s a 2020**
1.- Infecciones respiratorias agudas	8,796	7,859	-10.7%	522
2.- Infecciones intestinales por otros organismos	2,126	1,019	-52.1%	68
3.- Infección de vías urinarias	1,317	838	-36.4%	56
4.- Obesidad	602	392	-34.9%	26
5.- Faringitis y amigdalitis estreptocócicas	392	367	-6.4%	24
6.- Conjuntivitis	565	267	-52.7%	18
7.- Gingivitis y enfermedad periodontal	572	222	-61.2%	15
8.- Otitis media aguda	327	154	-52.9%	10
9.- Vulvovaginitis	185	126	-31.9%	8
10.- Úlceras, gastritis y duodenitis	394	125	-68.3%	8

Fuente: SUAVE 2019 - 2020

* Información acumulada al 2 de abril de 2020

**Por 10,000 habitantes

"El orden de las primeras 10 causas, se toma con base al año 2020"

Diez principales causas de morbilidad Estatal 2020 vs. 2019*

SECRETARÍA DE SALUD
Y BIENESTAR SOCIAL



SECRETARÍA DE SALUD Y
BIENESTAR SOCIAL

Comité Editorial

DRA. YADIRA AZUCENA MARTÍNEZ GUTIÉRREZ
DIRECTORA DE SERVICIOS DE SALUD

DR. RODOLFO FLORES GARCÍA
SUBDIRECTOR DE EPIDEMIOLOGÍA

Editor

DR. RODOLFO FLORES GARCÍA

Diseño

DR. RODOLFO FLORES GARCÍA
LI. CARLOS ARMANDO ESTRADA GUEDEA

Captura

C. ANA LILIA LEPE VÁZQUEZ,
L.A.P. y C.P. JESÚS ADRIÁN MURGUÍA CALVARIO

Diagnóstico	2019 Nº de Casos	2020 Nº de Casos	Porcentaje de variación	T a s a 2020**
1.- Infecciones respiratorias agudas	70,996	62,874	-11.4%	803
2.- Infecciones intestinales por otros organismos	15,691	7,978	-49.2%	102
3.- Infección de vías urinarias	10,446	7,852	-24.8%	100
4.- Intoxicación por picadura de alacrán	2,766	3,118	+12.7%	40
5.- Úlceras, gastritis y duodenitis	4,024	2,718	-32.5%	35
6.- Otitis media aguda	3,473	2,101	-39.5%	27
7.- Obesidad	2,857	1,929	-32.5%	25
8.- Conjuntivitis	3,506	1,920	-45.2%	25
9.- Gingivitis y enfermedad periodontal	3,814	1,787	-53.1%	23
10.- Faringitis y amigdalitis estreptocócicas	1,241	1,670	+34.6%	21

Fuente: SUAVE 2019 - 2020

* Información acumulada al 2 de abril de 2020

**Por 10,000 habitantes

"El orden de las primeras 10 causas, se toma con base al año 2020"