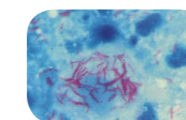
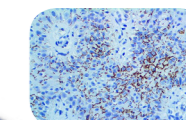


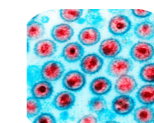
Dengue



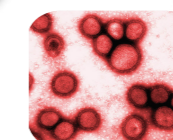
Tuberculosis



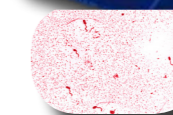
Sífilis



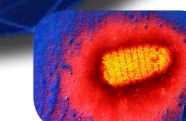
VIH



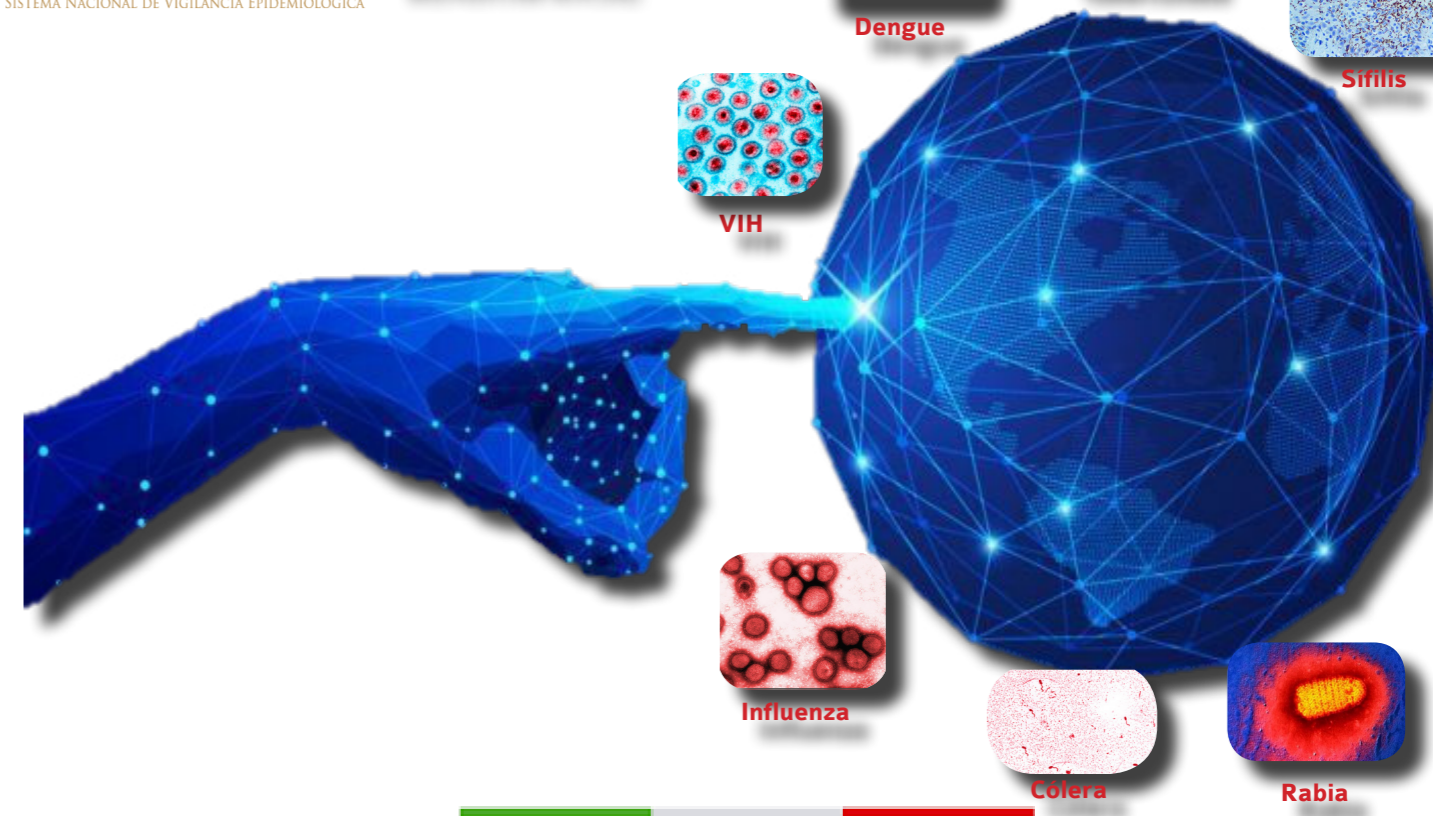
Influenza



Cólera



Rabia



# SECRETARÍA DE SALUD Y BIENESTAR SOCIAL

COLIMA GOBIERNO DEL ESTADO

## Diez principales causas de morbilidad Municipio de Armería 2020 vs. 2019\*

SECRETARÍA DE SALUD  
Y BIENESTAR SOCIAL

Diagnóstico	2019 Nº de Casos	2020 Nº de Casos	Porcentaje de variación	T a s a 2020**
1.- Infecciones respiratorias agudas	2,031	2,318	+14.1%	679
2.- Intoxicación por picadura de alacrán	295	275	-6.8%	82
3.- Infección de vías urinarias	318	230	-27.7%	68
4.- Infecciones intestinales por otros organismos	187	213	+13.9%	63
5.- Úlceras, gastritis y duodenitis	118	131	+11.0%	39
6.- Otitis media aguda	55	96	+74.5%	29
7.- Vulvovaginitis	84	68	-19.0%	20
8.- Conjuntivitis	45	45	0.0%	13
9.- Otras helmintiasis	26	33	+26.9%	10
10.- Hipertensión arterial	7	25	+257.1%	7

Fuente: SUAVE 2019 - 2020

\* Información acumulada al 21 de marzo de 2020

\*\*Por 10,000 habitantes

"El orden de las primeras 10 causas, se toma con base al año 2020"

## Diez principales causas de morbilidad Municipio de Colima 2020 vs. 2019\*

SECRETARÍA DE SALUD  
Y BIENESTAR SOCIAL

Diagnóstico	2019 Nº de Casos	2020 Nº de Casos	Porcentaje de variación	T a s a 2020**
1.- Infecciones respiratorias agudas	15,016	15,696	+4.5%	910
2.- Infecciones intestinales por otros organismos	3,942	2,275	-42.3%	132
3.- Infección de vías urinarias	2,252	1,673	-25.7%	97
4.- Otitis media aguda	745	609	-18.3%	35
5.- Úlceras, gastritis y duodenitis	904	607	-32.9%	35
6.- Conjuntivitis	874	528	-39.6%	31
7.- Obesidad	521	441	-15.4%	26
8.- Gingivitis y enfermedad periodontal	834	431	-48.3%	25
9.- Hipertensión arterial	671	401	-40.2%	23
10.- Diabetes mellitus no insulondependiente (tipo II)	485	369	-23.9%	21

Fuente: SUAVE 2019 - 2020

\* Información acumulada al 21 de marzo de 2020

\*\*Por 10,000 habitantes

"El orden de las primeras 10 causas, se toma con base al año 2020"

## Diez principales causas de morbilidad Municipio de Comala 2020 vs. 2019\*

SECRETARÍA DE SALUD  
Y BIENESTAR SOCIAL

Diagnóstico	2019 N° de Casos	2020 N° de Casos	Porcentaje de variación	T a s a 2020**
1.- Infecciones respiratorias agudas	851	886	+4.1%	373
2.- Intoxicación por picadura de alacrán	83	129	+55.4%	54
3.- Infección de vías urinarias	82	79	-3.7%	33
4.- Infecciones intestinales por otros organismos	103	71	-31.1%	30
5.-Gingivitis y enfermedad periodontal	82	59	-28.0%	25
6.- Otitis media aguda	54	34	-37.0%	14
7.- Conjuntivitis	49	29	-40.8%	12
8.- Vulvovaginitis	19	19	0.0%	8
9.- Obesidad	4	14	+250.0%	6
10.- Faringitis y amigdalitis estreptocócicas	20	11	-45.0%	5

Fuente: SUAVE 2019 - 2020

\* Información acumulada al 21 de marzo de 2020

\*\*Por 10,000 habitantes

"El orden de las primeras 10 causas, se toma con base al año 2020"

## Diez principales causas de morbilidad Municipio de Coquimaatlán 2020 vs. 2019\*

SECRETARÍA DE SALUD  
Y BIENESTAR SOCIAL

Diagnóstico	2019 N° de Casos	2020 N° de Casos	Porcentaje de variación	T a s a 2020**
1.- Infecciones respiratorias agudas	638	536	-16.0%	235
2.- Intoxicación por picadura de alacrán	92	142	+54.3%	62
3.- Infección de vías urinarias	44	45	+2.3%	20
4.- Infecciones intestinales por otros organismos	96	40	-58.3%	18
5.- Faringitis y amigdalitis estreptocócicas	6	32	+433.3%	14
6.- Úlceras, gastritis y duodenitis	20	29	+45.0%	13
7.- Vulvovaginitis	7	19	+171.4%	8
8.- Otitis media aguda	21	17	-19.0%	7
9.- Conjuntivitis	29	17	-41.4%	7
10.- Candidiasis urogenital	4	7	+75.0%	3

Fuente: SUAVE 2019 - 2020

\* Información acumulada al 21 de marzo de 2020

\*\*Por 10,000 habitantes

"El orden de las primeras 10 causas, se toma con base al año 2020"

## Diez principales causas de morbilidad Municipio de Cuauhtémoc 2020 vs. 2019\*

SECRETARÍA DE SALUD  
Y BIENESTAR SOCIAL

Diagnóstico	2019 N° de Casos	2020 N° de Casos	Porcentaje de variación	T a s a 2020**
1.- Infecciones respiratorias agudas	2,640	2,274	-13.9%	748
2.- Faringitis y amigdalitis estreptocócicas	91	708	+678.0%	233
3.- Infecciones intestinales por otros organismos	424	350	-17.5%	115
4.- Infección de vías urinarias	221	251	+13.6%	83
5.- Obesidad	27	94	+248.1%	31
6.- Úlceras, gastritis y duodenitis	14	80	+471.4%	26
7.- Conjuntivitis	112	75	-33.0%	25
8.- Intoxicación por picadura de alacrán	60	59	-1.7%	19
9.- Otitis media aguda	408	50	-87.7%	16
10.- Vulvovaginitis	37	34	-8.1%	11

Fuente: SUAVE 2019 - 2020

\* Información acumulada al 21 de marzo de 2020

\*\*Por 10,000 habitantes

"El orden de las primeras 10 causas, se toma con base al año 2020"

## Diez principales causas de morbilidad Municipio de Ixtlahuacán 2020 vs. 2019\*

SECRETARÍA DE SALUD  
Y BIENESTAR SOCIAL

Diagnóstico	2019 N° de Casos	2020 N° de Casos	Porcentaje de variación	T a s a 2020**
1.- Infecciones respiratorias agudas	224	260	+16.1%	424
2.- Gingivitis y enfermedad periodontal	3	42	+1300.0%	68
3.- Infección de vías urinarias	23	21	-8.7%	34
4.- Otitis media aguda	7	11	+57.1%	18
5.- Vulvovaginitis	4	10	+150.0%	16
6.- Úlceras, gastritis y duodenitis	12	6	-50.0%	10
7.- Infecciones intestinales por otros organismos	29	5	-82.8%	8
8.- Intoxicación por picadura de alacrán	21	4	-81.0%	7
9.- Diabetes mellitus no insulino dependiente (tipo II)	13	3	-76.9%	5
10.- Hipertensión arterial	5	3	-40.0%	5

Fuente: SUAVE 2019 - 2020

\* Información acumulada al 21 de marzo de 2020

\*\*Por 10,000 habitantes

"El orden de las primeras 10 causas, se toma con base al año 2020"

## Diez principales causas de morbilidad Municipio de Manzanillo 2020 vs. 2019\*

SECRETARÍA DE SALUD  
Y BIENESTAR SOCIAL

Diagnóstico	2019 N° de Casos	2020 N° de Casos	Porcentaje de variación	T a s a 2020**
1.- Infecciones respiratorias agudas	14,329	14,563	+1.6%	737
2.- Infecciones intestinales por otros organismos	2,755	2,082	-24.4%	105
3.- Infección de vías urinarias	1,960	1,943	-0.9%	98
4.- Úlceras, gastritis y duodenitis	714	725	+1.5%	37
5.- Intoxicación por picadura de alacrán	448	565	+26.1%	29
6.- Obesidad	764	469	-38.6%	24
7.- Conjuntivitis	548	462	-15.7%	23
8.- Otitis media aguda	475	403	-15.2%	20
9.- Gingivitis y enfermedad periodontal	454	293	-35.5%	15
10.- Vulvovaginitis	233	263	+12.9%	13

Fuente: SUAVE 2019 - 2020

\* Información acumulada al 21 de marzo de 2020

\*\*Por 10,000 habitantes

"El orden de las primeras 10 causas, se toma con base al año 2020"

## Diez principales causas de morbilidad Municipio de Minatitlán 2020 vs. 2019\*

SECRETARÍA DE SALUD  
Y BIENESTAR SOCIAL

Diagnóstico	2019 N° de Casos	2020 N° de Casos	Porcentaje de variación	T a s a 2020**
1.- Infecciones respiratorias agudas	1,486	1,492	+0.4%	1579
2.- Infección de vías urinarias	129	120	-7.0%	127
3.- Infecciones intestinales por otros organismos	119	88	-26.1%	93
4.- Otitis media aguda	62	63	+1.6%	67
5.- Intoxicación por picadura de alacrán	46	50	+8.7%	53
6.- Úlceras, gastritis y duodenitis	48	41	-14.6%	43
7.- Conjuntivitis	63	33	-47.6%	35
8.- Hipertensión arterial	5	29	+480.0%	31
9.- Vulvovaginitis	20	26	+30.0%	28
10.- Diabetes mellitus no insulondependiente (tipo II)	6	16	+166.7%	17

Fuente: SUAVE 2019 - 2020

\* Información acumulada al 21 de marzo de 2020

\*\*Por 10,000 habitantes

"El orden de las primeras 10 causas, se toma con base al año 2020"

## Diez principales causas de morbilidad Municipio de Tecomán 2020 vs. 2019\*

SECRETARÍA DE SALUD  
Y BIENESTAR SOCIAL

Diagnóstico	2019 N° de Casos	2020 N° de Casos	Porcentaje de variación	T a s a 2020**
1.- Infecciones respiratorias agudas	6,223	7,198	+15.7%	531
2.- Infección de vías urinarias	979	944	-3.6%	70
3.- Intoxicación por picadura de alacrán	567	628	+10.8%	46
4.- Infecciones intestinales por otros organismos	686	520	-24.2%	38
5.- Úlceras, gastritis y duodenitis	593	430	-27.5%	32
6.- Gingivitis y enfermedad periodontal	571	356	-37.7%	26
7.- Otitis media aguda	304	245	-19.4%	18
8.- Vulvovaginitis	237	230	-3.0%	17
9.- Obesidad	123	131	+6.5%	10
10.- Diabetes Mellitus no insulino dependiente (tipo II)	90	113	+25.6%	8

Fuente: SUAVE 2019 - 2020

\* Información acumulada al 21 de marzo de 2020

\*\*Por 10,000 habitantes

"El orden de las primeras 10 causas, se toma con base al año 2020"

## Diez principales causas de morbilidad Municipio de Villa de Álvarez 2020 vs. 2019\*

SECRETARÍA DE SALUD  
Y BIENESTAR SOCIAL

Diagnóstico	2019 N° de Casos	2020 N° de Casos	Porcentaje de variación	T a s a 2020**
1.- Infecciones respiratorias agudas	6,211	6,204	-0.1%	412
2.- Infecciones intestinales por otros organismos	1,240	832	-32.9%	55
3.- Infección de vías urinarias	901	656	-27.2%	44
4.- Obesidad	388	343	-11.6%	23
5.- Faringitis y amigdalitis estreptocócicas	239	293	+22.6%	19
6.- Conjuntivitis	338	182	-46.2%	12
7.- Gingivitis y enfermedad periodontal	411	173	-57.9%	11
8.- Úlceras, gastritis y duodenitis	312	96	-69.2%	6
9.- Otras helmintiasis	258	93	-64.0%	6
10.- Influenza	54	92	+70.4%	6

Fuente: SUAVE 2019 - 2020

\* Información acumulada al 21 de marzo de 2020

\*\*Por 10,000 habitantes

"El orden de las primeras 10 causas, se toma con base al año 2020"

## Diez principales causas de morbilidad Estatal 2020 vs. 2019\*

SECRETARÍA DE SALUD  
Y BIENESTAR SOCIAL



SECRETARÍA DE SALUD Y  
BIENESTAR SOCIAL

### Comité Editorial

**DRA. YADIRA AZUCENA MARTÍNEZ GUTIÉRREZ**  
*DIRECTORA DE SERVICIOS DE SALUD*

**DR. RODOLFO FLORES GARCÍA**  
*SUBDIRECTOR DE EPIDEMIOLOGÍA*

**Editor**  
DR. RODOLFO FLORES GARCÍA

**Diseño**  
DR. RODOLFO FLORES GARCÍA  
LI. CARLOS ARMANDO ESTRADA GUEDEA

**Captura**  
C. ANA LILIA LEPE VÁZQUEZ,  
L.A.P. y C.P. JESÚS ADRIÁN MURGUÍA CALVARIO

Diagnóstico	2019 Nº de Casos	2020 Nº de Casos	Porcentaje de variación	T a s a 2020**
1.- Infecciones respiratorias agudas	49,649	51,427	+3.6%	657
2.- Infecciones intestinales por otros organismos	9,581	6,476	-32.4%	83
3.- Infección de vías urinarias	6,909	5,962	-13.7%	76
4.- Úlceras, gastritis y duodenitis	2,746	2,155	-21.5%	28
5.- Intoxicación por picadura de alacrán	1,889	2,120	+12.2%	27
6.- Otitis media aguda	2,358	1,618	-31.4%	21
7.- Obesidad	1,871	1,508	-19.4%	19
8.- Conjuntivitis	2,150	1,465	-31.9%	19
9.- Gingivitis y enfermedad periodontal	2,549	1,414	-44.5%	18
10.- Faringitis y amigdalitis estreptocócicas	806	1,345	+66.9%	17

Fuente: SUAVE 2019 - 2020

\* Información acumulada al 21 de marzo de 2020

\*\*Por 10,000 habitantes

"El orden de las primeras 10 causas, se toma con base al año 2020"