

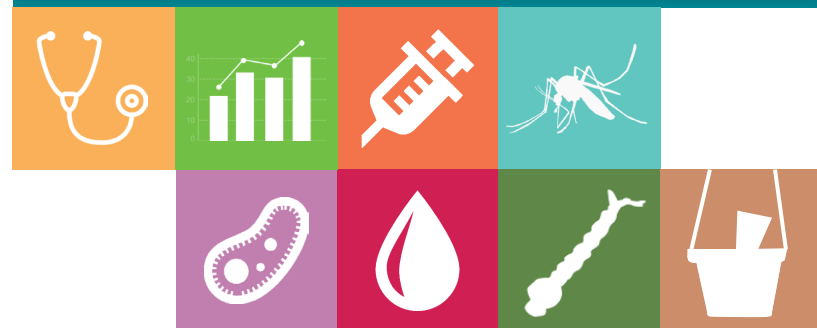
Dirección de Servicios de Salud
Subdirección de Epidemiología

No. 20

Lunes 21 de mayo de 2018

Boletín Epidemiológico

Boletín
Epidemiológico



Vigilancia Epidemiológica* del Cólera 2018

Municipio	Casos de Diarrea	Porcentaje de Muestreo	Vibrios no toxigénicos aislados	Vibrios toxigénicos aislados
Colima	5,675	5.00	0	0
Comala	295	6.10	0	0
Coquimatlán	110	4.55	0	0
Cuauhtémoc	693	2.60	0	0
Villa de Álvarez	2,477	0.65	0	0
Total J1	9,250	3.69	0	0
Armería	444	3.15	0	0
Ixtlahuacán	31	19.35	0	0
Tecomán	1,416	7.77	0	0
Total J2	1,891	6.87	0	0
Manzanillo	4,820	7.66	2	0
Minatitlán	210	0.95	0	0
Total J3	5,030	7.38	2	0
ESTADO	16,171	9.31	2	0

Fuente: SUIVE/Plataforma Cólera/LESP, información al **05 de mayo

**LESP no Informo.

* Se requiere como mínimo muestrear el 2% del total de las EDA's

MORBILIDAD

Diagnóstico	2015	2016	2017*	2018**
TB Pulmonar	134	152	154	47
TB Otras formas	29	23	34	16
Infección por VIH	53	62	102	51
Casos de SIDA	92	110	95	48
DNG	1,073	289	40	0
DCSA / DG	107	92	11	3
Chikungunya	981	4	1	0
Zika	0	294	3	0
Paludismo	0	0	0	1***
Lepra	8	9	8	3

Fuente: SUAVE/Plataformas SINAVE.

* Información preliminar.

** Información al 21 de mayo.

***Importado de Nicaragua.

MORTALIDAD

Diagnóstico	2015	2016	2017*	2018**
TB Pulmonar	1	17	11	2
SIDA	53	48	54	18
DCSA+DG	2	4	0	0
Lepra lepromatosa	0	1	2	0
Influenza	2	4	1	1
Tétanos	0	0	0	0
Intoxicación por picadura de Alacrán	0	0	0	0
Muerte materna	3	5	1	1
Meningitis Tuberculosa	0	0	1	0

Fuente: 2015, INEGI.
2016 y 2017 SEED.

*Información preliminar.

** Información al día 11 de mayo.

Temporada Invernal de Influenza 2017-2018

Municipio	Número de casos
Armería	1
Colima	24
Comala	5
Coquimatlan	0
Cuahutemoc	3
Villa de Alvarez	13
Ixtlahuacan	1
Tecoman	15
Manzanillo	19
Total	81

Fuente: Plataforma SISVEFLU

*Información al día 19 de mayo 2018.

Temporada Invernal de Influenza 2017-2018

Institución	Número de casos
SSA	61
ISSSTE	5
IMSS	15
Total	81

Fuente: Plataforma SISVEFLU

*Información al día 19 de mayo 2018.

Casos Confirmados de Fiebre Chikungunya 2018*

Entidad Federativa	Casos confirmados	Defunciones
Baja California Sur	0	0
Campeche	0	0
Colima	0	0
Coahuila	0	0
Chiapas	0	0
Guerrero	1	0
Guanajuato	0	0
Hidalgo	1	0
Jalisco	0	0
México	0	0
Michoacán	2	0
Morelos	1	0
Nayarit	0	0
Nuevo León	0	0
Oaxaca	0	0
Puebla	0	0
Quintana Roo	0	0
San Luis Potosí	0	0
Sinaloa	0	0
Sonora	0	0
Tabasco	0	0
Tamaulipas	0	0
Veracruz	1	0
Yucatán	0	0
Total	6	0

Fuente: SINAVE/DGE

*Publicado el día 21 de mayo.

PREVENIBLES POR VACUNACIÓN

Diagnóstico	2015	2016	2017	2018*
Difteria	Desde	1979	sin casos	
Poliomielitis	Desde	1991	sin casos	
Sarampión	Desde	1993	sin casos	
Tétanos neonatal	Desde	1995	sin casos	
TB Meningea	Desde	2007	sin casos	
Haemophilus Influenza b	Desde	2015	sin casos	
Tétanos	0	1	1	0
Tosferina	2	4	0	2

Fuente: Epidemiología / Plataformas (SINAVE).

* Información al día 21 de mayo.

DENGUE 2018*

Municipio	No. de Casos		Incidencia
	DNG	DCSA / DG	
Colima	0	0	0
Comala	0	0	0
Coquimatlán	0	0	0
Cuauhtémoc	0	0	0
Villa de Álvarez	0	1	0.69
Total J1	0	1	0.13
Armería	0	0	0
Ixtlahuacán	0	0	0
Tecomán	0	0	0
Total J2	0	0	0
Manzanillo	0	2	1.06
Minatitlán	0	0	0
Total J3	0	2	0.26
ESTADO	0	3	0.40

Fuente: Epidemiología / LESP).
Tasa por 100,000 Habitantes
* Información al día 21 de mayo.

DNG: Dengue no grave.
DCSA: Dengue con signos de alarma.
DG: Dengue grave.

Casos Confirmados
ENFERMEDAD POR VIRUS DEL ZIKA, 2018*

Entidad Federativa	Casos confirmados	Casos confirmados en embarazadas
Baja California Sur	2	0
Colima	0	0
Guanajuato	4	0
Guerrero	2	0
Hidalgo	8	0
Jalisco	17	1
Michoacán	1	0
Morelos	1	0
Nayarit	4	4
Nuevo Leon	1	0
San Luis Potosí	3	2
Sinaloa	5	1
Tlaxcala	7	0
Veracruz	1	0
Total	56	8

Fuente: SINAVE/DGE Hasta el día 21 de mayo.