



Secretaría de Salud
y Bienestar Social

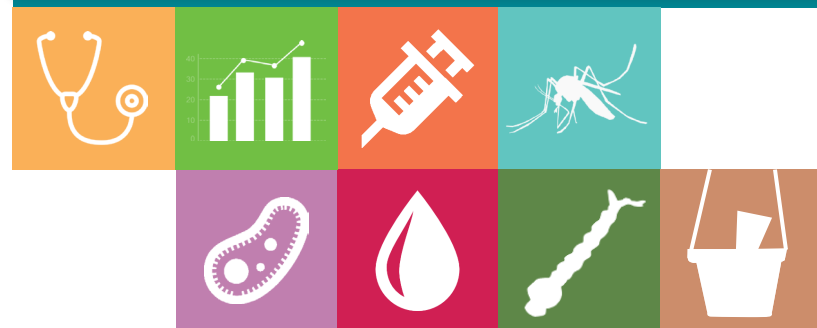
Dirección de Servicios de Salud
Subdirección de Epidemiología

No. 06

Lunes 12 de febrero de 2018

Boletín Epidemiológico

Boletín
Epidemiológico



Vigilancia Epidemiológica* del Cólera 2018

Municipio	Casos de Diarrea	Porcentaje de Muestreo	Vibrios no toxigénicos aislados	Vibrios toxigénicos aislados
Colima	1,398	7.65	2	0
Comala	56	5.36	0	0
Coquimatlán	22	4.55	0	0
Cuauhtémoc	177	2.26	0	0
Villa de Álvarez	487	0.82	0	0
Total J1	2,140	5.56	2	0
Armería	112	6.25	0	0
Ixtlahuacán	5	0	0	0
Tecomán	288	16.32	0	0
Total J2	405	13.33	0	0
Manzanillo	1,383	5.78	0	0
Minatitlán	47	2.13	0	0
Total J3	1,430	5.66	0	0
ESTADO	3,975	6.34	2	0

Fuente: SUIVE/Plataforma Cólera/LESP, información al 03 de Febrero

* Se requiere como mínimo muestrear el 2% del total de las EDA's

MORBILIDAD

Diagnóstico	2015	2016	2017*	2018**
TB Pulmonar	134	152	154	12
TB Otras formas	29	23	34	4
Infección por VIH	53	62	102	18
Casos de SIDA	92	110	95	13
DNG	1,073	289	40	1
DCSA / DG	107	92	11	0
Chikungunya	981	4	1	0
Zika	0	294	3	0
Paludismo	0	0	0	1***
Lepra	8	9	8	1

Fuente: SUAVE/Plataformas SINAVE.

*Información Preliminar.

** Información al 12 de Febrero.

***Importado de Nicaragua.

MORTALIDAD

Diagnóstico	2015	2016	2017*	2018**
TB Pulmonar	1	17	9	0
SIDA	53	48	47	0
DCSA+DG	2	4	0	0
Lepra lepromatosa	0	1	2	0
Influenza	2	4	1	0
Tétanos	0	0	0	0
Intoxicación por picadura de Alacrán	0	0	0	0
Muerte materna	3	5	1	0

Fuente: 2015, INEGI.
2016 y 2017 SEED.

*Información preliminar.

** Información al día 05 de Febrero.

Temporada Invernal de Influenza 2017-2018

Municipio	Número de casos
Armería	0
Colima	6
Comala	3
Coquimatlan	0
Cuahutemoc	1
Villa de Álvarez	5
Ixtlahuacan	1
Tecoman	7
Manzanillo	10
Total	33

Fuente: Plataforma SISVEFLU

*Información al día 12 de Febrero 2018.

Temporada Invernal de Influenza 2017-2018

Institución	Número de casos
SSA	25
ISSSTE	2
IMSS	5
Total	33

Fuente: Plataforma SISVEFLU

*Información al día 12 de Febrero 2018.

Casos Confirmados de Fiebre Chikungunya 2018*

Entidad Federativa	Casos confirmados	Defunciones
Baja California Sur	0	0
Campeche	0	0
Colima	0	0
Coahuila	0	0
Chiapas	0	0
Guerrero	0	0
Guanajuato	0	0
Hidalgo	0	0
Jalisco	0	0
México	0	0
Michoacán	0	0
Morelos	0	0
Nayarit	0	0
Nuevo León	0	0
Oaxaca	0	0
Puebla	0	0
Quintana Roo	0	0
San Luis Potosí	0	0
Sinaloa	0	0
Sonora	0	0
Tabasco	0	0
Tamaulipas	0	0
Veracruz	0	0
Yucatán	0	0
Total	0	0

Fuente: SINAVE/DGE

*Publicado el día 12 de Febrero.

PREVENIBLES POR VACUNACIÓN

Diagnóstico	2015	2016	2017*	2018**
Tétanos	0	1	1	0
Tétanos neonatal	Desde	1995	sin casos	
Tosferina	2	4	0	1
TB Meníngea	Desde	2007	sin casos	
Sarampión	Desde	1993	sin casos	
Difteria	Desde	1979	sin casos	
Poliomielitis	Desde	1991	sin casos	
Haemophilus Influenza b	Desde	2015	sin casos	

Fuente: Epidemiología / Plataformas (SINAVE).

* Información preliminar.

** Información al día 12 de Febrero.

DENGUE 2018*

Municipio	No. de Casos		Incidencia
	DNG	DCSA / DG	
Colima	0	0	0
Comala	0	0	0
Coquimatlán	0	0	0
Cauhtémoc	0	0	0
Villa de Álvarez	0	0	0
Total J1	0	0	0
Armería	0	0	0
Ixtlahuacán	0	0	0
Tecomán	0	0	0
Total J2	0	0	0
Manzanillo	1	0	0.53
Minatitlán	0	0	0
Total J3	1	0	0.13
ESTADO	1	0	0.13

Fuente: Epidemiología / LESP).
Tasa por 100,000 Habitantes
* Información al día 12 de Febrero.

DNG: Dengue no grave.
DCSA: Dengue con signos de alarma.
DG: Dengue grave.

Casos Confirmados ENFERMEDAD POR VIRUS DEL ZIKA, 2018*

Entidad Federativa	Casos confirmados	Casos confirmados en embarazadas
Aguascalientes	0	0
Baja California	0	0
Baja California Sur	1	0
Colima	0	0
Campeche	0	0
Coahuila	0	0
Chiapas	0	0
Durango	0	0
Guerrero	0	0
Hidalgo	6	0
Jalisco	2	0
Cd. México	0	0
Michoacán	1	0
Morelos	1	0
Nayarit	0	0
Nuevo León	0	0
Oaxaca	0	0
Puebla	0	0
Quintana Roo	0	0
Queretaro	0	0
San Luis Potosí	1	1
Sinaloa	0	0
Sonora	0	0
Tabasco	0	0
Tamaulipas	0	0
Veracruz	0	0
Yucatán	0	0
Zacatecas	0	0
Total	12	1

Fuente: SINAVE/DGE Hasta el día 12 de Febrero.