

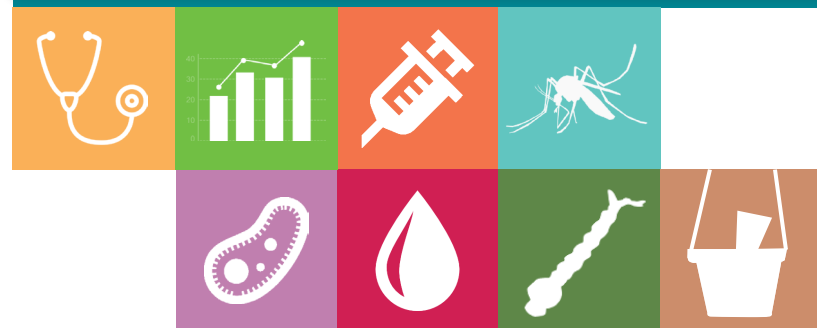
Dirección de Servicios de Salud
Subdirección de Epidemiología

No. 04

Lunes 29 de Enero de 2018

Boletín Epidemiológico

Boletín
Epidemiológico



Vigilancia Epidemiológica* del Cólera 2018

Municipio	Casos de Diarrea	Porcentaje de Muestreo	Vibrios no toxigénicos aislados	Vibrios toxigénicos aislados
Colima	804	1.00	2	0
Comala	33	9.09	0	0
Coquimatlán	11	0.00	0	0
Cuauhtémoc	109	0.92	0	0
Villa de Álvarez	263	1.14	0	0
Total J1	1,220	1.23	2	0
Armería	62	9.68	0	0
Ixtlahuacán	4	0	0	0
Tecomán	186	18.28	0	0
Total J2	252	15.87	0	0
Manzanillo	789	4.94	0	0
Minatitlán	23	0.00	0	0
Total J3	812	4.80	0	0
ESTADO	2,284	4.12	2	0

Fuente: SUIVE/Plataforma Cólera/LESP, información al 21 de Enero

* Se requiere como mínimo muestrear el 2% del total de las EDA's

MORBILIDAD

Diagnóstico	2015	2016	2017*	2018**
TB Pulmonar	134	152	154	8
TB Otras formas	29	23	34	2
Infección por VIH	53	62	102	9
Casos de SIDA	92	110	95	9
DNG	1,073	289	40	0
DCSA / DG	107	92	11	0
Chikungunya	981	4	1	0
Zika	0	294	3	0
Paludismo	0	0	0	0
Lepra	8	9	8	0

Fuente: SUAVE/Plataformas SINAVE.

*Información Preliminar.

** Información al 29 de Enero.

MORTALIDAD

Diagnóstico	2015	2016	2017*	2018**
TB Pulmonar	1	17	9	0
SIDA	53	48	47	0
DCSA+DG	2	4	0	0
Lepra lepromatosa	0	1	2	0
Influenza	2	4	1	0
Tétanos	0	0	0	0
Intoxicación por picadura de Alacrán	0	0	0	0
Muerte materna	3	5	1	0

Fuente: 2015, INEGI.
2016 y 2017 SEED.

*Información preliminar.

** Información al día 22 de Enero

Temporada Invernal de Influenza 2017-2018

Municipio	Número de casos
Armería	0
Colima	5
Comala	3
Coquimatlan	0
Cuahutemoc	1
Villa de Álvarez	5
Ixtlahuacan	1
Tecoman	7
Manzanillo	10
Total	32

Fuente: Plataforma SISVEFLU

*Información al día 26 de Enero 2018.

Temporada Invernal de Influenza 2017-2018

Institución	Número de casos
SSA	25
ISSSTE	2
IMSS	5
Total	32

Fuente: Plataforma SISVEFLU

*Información al día 26 de Enero 2018.

Casos Confirmados de Fiebre Chikungunya 2018*

Entidad Federativa	Casos confirmados	Defunciones
Baja California Sur	0	0
Campeche	0	0
Colima	0	0
Coahuila	0	0
Chiapas	0	0
Guerrero	0	0
Guanajuato	0	0
Hidalgo	0	0
Jalisco	0	0
México	0	0
Michoacán	0	0
Morelos	0	0
Nayarit	0	0
Nuevo León	0	0
Oaxaca	0	0
Puebla	0	0
Quintana Roo	0	0
San Luis Potosí	0	0
Sinaloa	0	0
Sonora	0	0
Tabasco	0	0
Tamaulipas	0	0
Veracruz	0	0
Yucatán	0	0
Total	0	0

Fuente: SINAVE/DGE

*Publicado el día 29 de Enero.

PREVENIBLES POR VACUNACIÓN

Diagnóstico	2015	2016	2017*	2018**
Tétanos	0	1	1	0
Tétanos neonatal	Desde	1995	sin casos	
Tosferina	2	4	0	0
TB Meníngea	Desde	2007	sin casos	
Sarampión	Desde	1993	sin casos	
Difteria	Desde	1979	sin casos	
Poliomielitis	Desde	1991	sin casos	
Haemophilus Influenza b	Desde	2015	sin casos	

Fuente: Epidemiología / Plataformas (SINAVE).

* Información preliminar.

** Información al día 29 de Enero.

DENGUE 2018*

Municipio	No. de Casos		Incidencia
	DNG	DCSA / DG	
Colima	0	0	0
Comala	0	0	0
Coquimatlán	0	0	0
Cuahtémoc	0	0	0
Villa de Álvarez	0	0	0
Total J1	0	0	0
Armería	0	0	0
Ixtlahuacán	0	0	0
Tecomán	0	0	0
Total J2	0	0	0
Manzanillo	0	0	0
Minatitlán	0	0	0
Total J3	0	0	0
ESTADO	0	0	0

Fuente: Epidemiología / LESP).
Tasa por 100,000 Habitantes
* Información al día 29 de Enero.

DNG: Dengue no grave.
DCSA: Dengue con signos de alarma.
DG: Dengue grave.

Casos Confirmados ENFERMEDAD POR VIRUS DEL ZIKA, 2018*

Entidad Federativa	Casos confirmados	Casos confirmados en embarazadas
Aguascalientes	0	0
Baja California	0	0
Baja California Sur	0	0
Colima	0	0
Campeche	0	0
Coahuila	0	0
Chiapas	0	0
Durango	0	0
Guerrero	0	0
Hidalgo	3	0
Jalisco	2	0
Cd. México	0	0
Michoacán	0	0
Morelos	1	0
Nayarit	1	0
Nuevo León	0	0
Oaxaca	0	0
Puebla	0	0
Quintana Roo	0	0
Queretaro	0	0
San Luis Potosí	1	0
Sinaloa	0	0
Sonora	0	0
Tabasco	0	0
Tamaulipas	0	0
Veracruz	0	0
Yucatán	0	0
Zacatecas	0	0
Total	8	0

Fuente: SINAVE/DGE Hasta el día 29 de Enero.